

AIRSTOP DIVA

PAROBRZDNÁ FÓLIE

HVĚZDA MEZI PAROBRZDAMI



Transparentní



Pevná



Sd-hodnota s velmi
vysokým rozpětím



Opakované vysušení

ISOCELL



AIRSTOP DIVA+ je transparentní parozábrana odolná proti roztržení, vyvinutá společností ISOCELL. Speciální membrána reaguje na vlhkost okolního vzduchu. Při dostatečném slunečním záření se vlhkost přenáší do vnitřního prostoru a podporuje tak vysychání součástí v letních měsících. Pevné PP rouno zaručuje velmi vysokou tvarovou stálost.

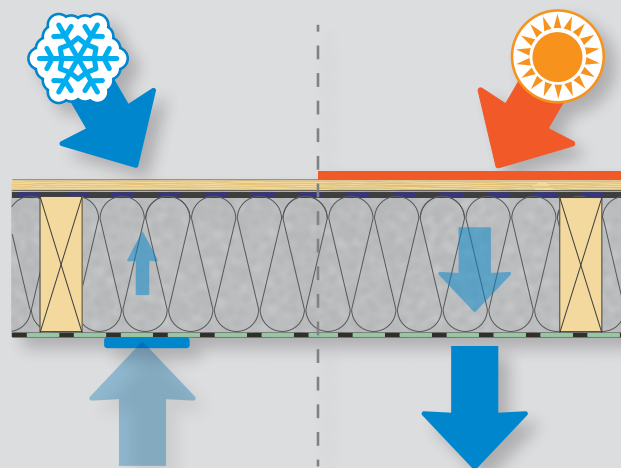
VÝHODY

- TRANSPARENTNÍ
- VARIABILNÍ
sd-hodnota s velmi vysokým rozpětím sd
- VYTIŠTĚNÉ OZNAČENÍ na řezání / stříhání

OBLAST POUŽITÍ

- Ploché střechy
- Stavební části s difúzně otevřenými a s difúzně uzavřenějšími vnějšími povrchy v novostavbě a při sanaci
- vnitřní izolace masivního zdiva

NÁROČNÉ APLIKACE



STAVEBNÍ DÍLY S HUSTÝM POVRCHEM

Funkce stavebního dílu závisí na výstavbě, klimatu, slunečnímu záření, stanovišti, zastínění, využití atd. U materiálů s difúzně hustou obálkou lze díky vysychání na straně interiéru v mnoha případech zajistit hygrotermickou funkci. Chování materiálu ve vlhku a teple lze velmi přesně simulovat pomocí moderních počítačových programů.

TIPY PRO SPRÁVNÉ POUŽITÍ NÁROČNÝCH MATERIÁLŮ:



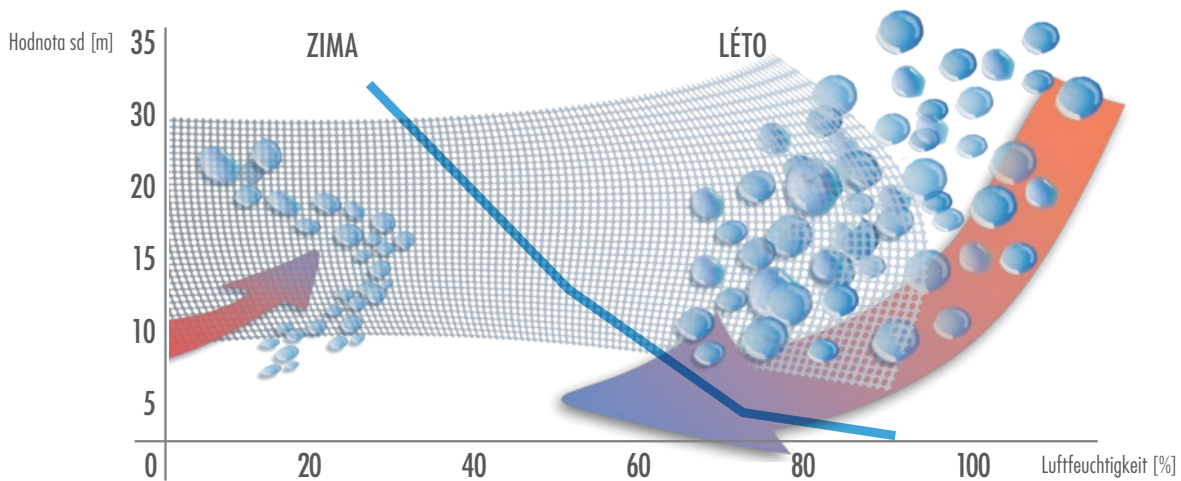
- Nur trockenes Holz verwenden
- používat pouze suché dřevo
- ověřit vzduchotěsnost Blower door testem
- předem ověřit stavebněfyzikální vlastnosti materiálu
- dbát na přesný postup prací z hlediska zabudovávané vlhkosti a boční difuze

Při práci s materiály, které mají na úrovni izolace vysychat směrem do interiéru, je třeba velmi přesné plánování i realizace. Pro případné dotazy a konzultace je vám k dispozici naše technické oddělení na e-mailové adrese technik@isocell.at.

AIRSTOP DIVA

PAROBRZDNÁ FÓLIE

FUNKTIONSPRINZIP WINTER - SOMMER



Funkční membrána parobrzdy AIRSTOP DIVA mění svůj difuzní odpor v závislosti na aktuální vlhkosti vzduchu. V zimních měsících je vzduch v interiéru zpravidla sušší a hodnota sd vlhkostně variabilní parobrzdy se zvyšuje. Díky tomu proniká do konstrukce, resp. do izolace jen malé množství vodní páry. Při 25% relativní vlhkosti vzduchu v interiéru se zvýší hodnota sd parobrzdy AIRSTOP DIVA na > 30 m.

Princip funkce zima - léto zima léto V létě je vlivem obrácené difuze zejména v hraničních vrstvách mezi izolací a parobrzdou relativní vzdušná vlhkost vyšší. Molekuly vody se ukládají do membrány. Hodnota sd klesá a umožňuje průnik většího množství vodní páry z konstrukce do vnitřního prostoru, konstrukce je sušší. Při 70 % relativní vlhkosti vzduchu v interiéru klesá hodnota sd parobrzdy AIRSTOP DIVA pouze na 2,2 m.

VERLEGEANLEITUNG

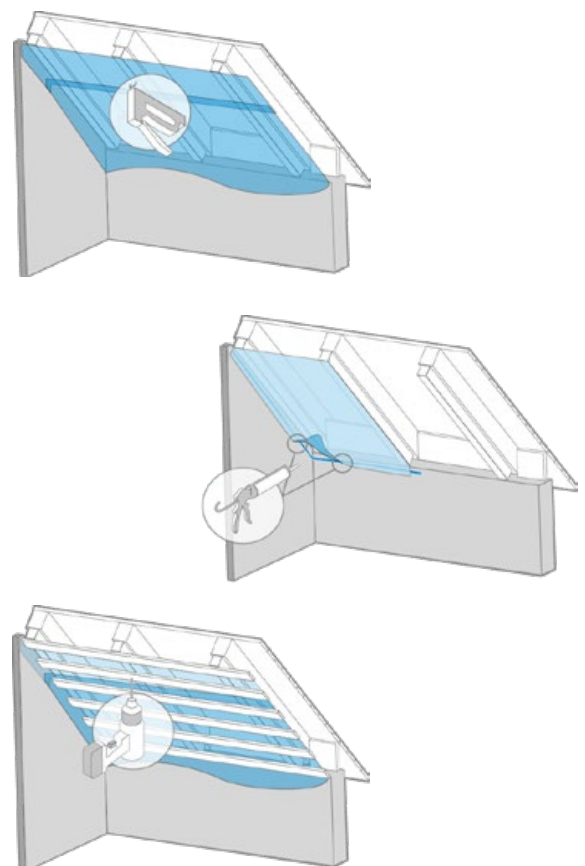
1. AIRSTOP DIVA se připevňuje příčně ke krokům, podpěrám či trámům, potíštěná, hladká strana směřuje ke zpracovateli. Pruhy se mechanicky připevňují několika sponkami na dřevěnou konstrukci tak, aby vznikl přesah cca 10 cm.

2. Vzduchotěsné lepení styků, spojů a průniků se provádí lepicím systémem AIRSTOP. N a omítnuté zdivo, betonové a dřevěné povrchy se parobrzda připevňuje pomocí těsnicího tmelu AIRSTOP SPRINT. Prostupy, jako jsou parní, solární nebo elektrická potrubí, jsou vzduchotěsně utěsněny vysoce elastickou pružnou páskou BUTYL Dehnflex nebo manžetou AIRSTOP na kabely nebo trubky.

3. Při použití foukané izolace se kontralatě připevňují na osovou vzdálenost < 30 cm montiert. Kontralatě se připevňují přímo na spoje pro odlehčení míst lepení.

SPRÁVNÉ ZPRACOVÁNÍ

Při práci s parobrzdy s variabilní hodnotou sd je třeba pečlivě dbát na správný postup prací. V zásadě platí, že vlhké stavební postupy se realizují před suchými. Práce, při nichž vzniká vysoká stavební vlhkost, např. omítání stěn a stropů, nanášení betonového potěru apod., je třeba provádět před pracemi, při nichž vlhkost nevzniká. Po odvětrání vlhkosti lze pokračovat pokládáním parobrzdy, resp. izolace.



AIRSTOP DIVA

PAROBRZDNÁ FÓLIE

ÚDAJE O VÝROBKU



| | AIRSTOP DIVA Parobrzdná fólie | | AIRSTOP DIVA+ Parobrzdná fólie | |
|-------------------------------------|--|---------------|---|----------------------|
| Složení | Kompaktní textilie ze speciálních polymerů | | Kompozitní vláknitý materiál z polymerů se zesílením vláknů | |
| Barva | Transparentní bílá s modrým potiskem | | Transparentní s modrým potiskem | |
| Plošná hmotnost ISO 536 | 86 g/m ² (± 5 %) | | 110 g/m ² (± 5 %) | |
| Hodnota sd | 0,5 - 30 m | | 0,5 - 30 m | |
| Tepelná odolnost | -40 °C - 80 °C | | -40 °C - 80 °C | |
| Schopnost roztažení EN 12311-2 | 68 % | 79 % | 20 % | 20 % |
| Maximální síla tahu EN 12311-2 | 180 N / 50 mm | 125 N / 50 mm | 350 (± 20) N / 50 mm | 315 (± 20) N / 50 mm |
| Odolnost proti roztržení EN 12310-1 | 140 N | 150 N | 350 N (-25 / +35) | 375 N (-25 / +35) |
| Skladovatelnost | V suchu a chladu | | V suchu a chladu | |

DOSTUPNÉ V NÁSLEDUJÍCÍCH ROZMĚRECH

| | | | | | |
|------------|-------|-------|-------|-------|------|
| Šířka role | 3 m | 3,2 m | 3,2 m | 1,5 m | 3 m |
| Délka role | 100 m | 100 m | 40 m | 50 m | 50 m |

DOPORUČENÉ VÝROBKY



AIRSTOP ULTRA lepicí páska

Lehce elastická lepicí páska pro utěsnění spojů pro vnitřní i venkovní použití. Vysoká přilnavost ke všem materiálům i těžce slepitelným, jako je PP fólie. Teplota zpracování: od -5° C



AIRSTOP SPRINT těsnicí tmel

Rychle schnoucí, speciální lepicí tmel bez zápachu k trvalému elastickému utěsnění spár, spojů stavebních dílů a styčných překrytí parotěsných fólií v suché výstavbě a např. při montáži oken či dveří. Teplota zpracování: od -5° C



ISOCELL GmbH & Co KG

Gewerbestraße 9 | 5202 Neumarkt am Wallersee
Tel.: +43 6216 4108-0 | Fax: +43 6216 7979
E-Mail: office@isocell.at | WWW.ISOCELL.COM

ISOCELL