

AIRSTOP DIVA

DAMPREM



DE STER ONDER DE DAMPREMMENDE FOLIES



Transparant



Scheurvast



Grote sd-waardespreiding



Bevordert opdrogen

ISOCELL



Met AIRSTOP Diva heeft ISOCELL een transparante, scheurvaste dampremmende folie ontwikkeld. Het speciale membraan reageert op de vochtigheid van de omgevingslucht. Bij voldoende zonne-instraling wordt het vocht naar de binnenruimte getransporteerd, wat het opdrogen van bouwelementen in de zomer bevordert. Het sterke PP-vlies garandeert een erg hoge vormstabiliteit.

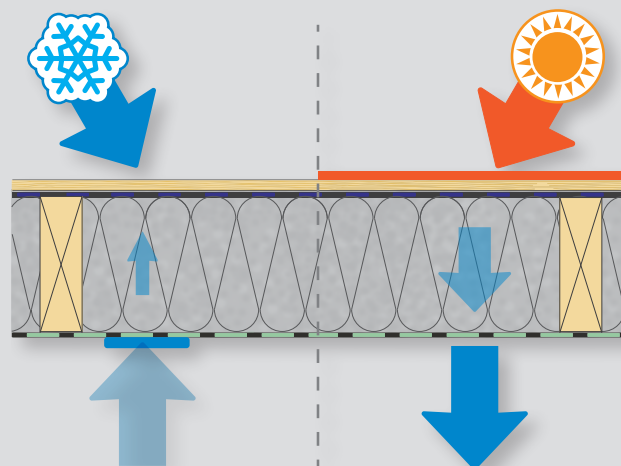
VOORDELEN

- TRANSPARENT
- VOCHTIGHEIDSVARIABEL
met zeer hoge sd-waardespreiding
- OPGEDRUKTE SNIJMARKERING

GEBRUIKSDOEL

- Platte daken
- Bouwelementen met diffusie-open en diffusiedichte buitenmantel in nieuwbouw en renovatie
- Binnenisolatie van massief metselwerk

VEELEISENDE TOEPASSINGEN



BOUWELEMENTEN MET DICHT BUITENMANTEL

De werking van een bouwelement is afhankelijk van de opbouw, het klimaat, de zonne-instraling, de locatie, de hoeveelheid schaduw, het gebruik enz. Bij bouwelementen die diffusiedicht zijn aan de buitenkant kan de hygrothermische werking vaak gerealiseerd worden door de uitdroging in de kamers. De verhouding tussen vochtigheid en warmte in een bouwelement kan met moderne softwareprogramma's natuurgetrouw gesimuleerd worden.

TIPS VOOR DE VEILIGE OPBOUW VAN VEELEISENDE BOUWELEMENTEN

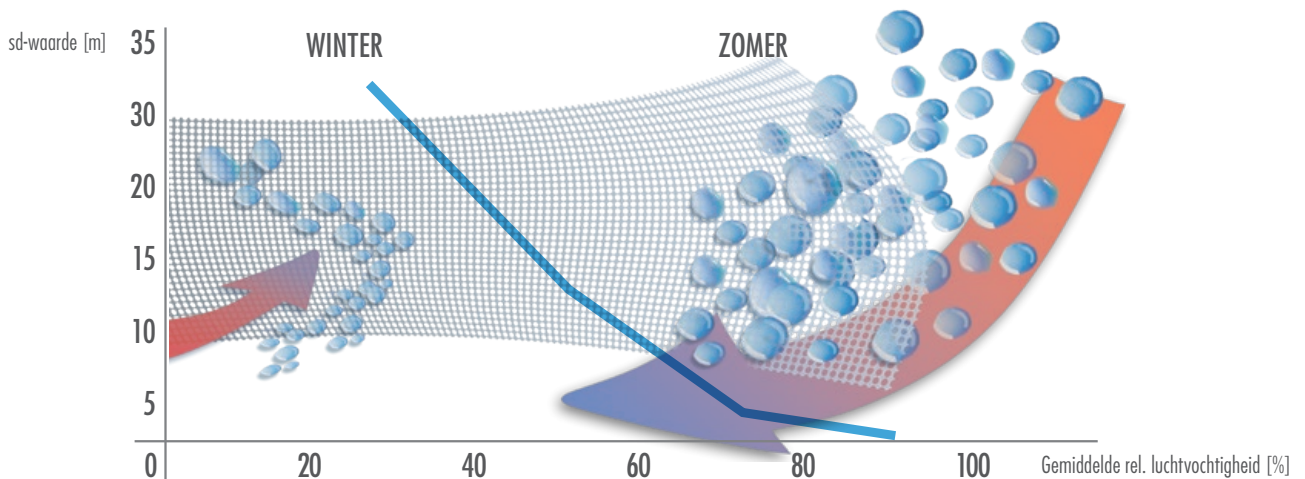


- Alleen droog hout gebruiken
- De luchtdichtheid met een blowerdoortest controleren
- De werking van het bouwelement vooraf bouwfysisch laten controleren
- Het verloop van het bouwproces opvolgen inzake bouwvochtigheid en flankdiffusie

Voor bouwelementen waarbij de droging van de isolatielaag naar de woonruimte toe moet plaatsvinden, moet bij de planning en de uitvoering rekening worden gehouden met bijzondere vereisten.

Onze technische afdeling staat u hierin graag bij en is bereikbaar via technik@isocell.at

INGSPRINCIPE WINTER - ZOMER



Het functiemembraan van de AIRSTOP Diva wijzigt zijn diffusieweerstand afhankelijk van de aanwezige luchtvochtigheid. Tijdens de wintermaanden is de kamerlucht in het algemeen droger. De sd-waarde van de vochtigheidsvariabele dampremmende folie verhoogt. Door dit proces kan er slechts weinig waterdamp doordringen in de constructie, resp. de isolatie. Bij een relatieve luchtvochtigheid in de kamer van 25 % stijgt de sd-waarde van AIRSTOP Diva tot > 30 m.

Tijdens de zomer is vanwege de omgekeerde diffusie de relatieve luchtvochtigheid in het bijzonder in de grenslagen tussen isolatie en dampremmende folie hoger. De watermoleculen slaan neer in het membraan. De sd-waarde daalt en laat meer waterdamp vanuit de constructie naar de kamer ontsnappen, het bouwelement wordt droger. Bij een relatieve luchtvochtigheid in de kamer van 70 % daalt de sd-waarde van AIRSTOP DIVA tot slechts 2,2 m.

PLAATSINGSINSTRUCTIES

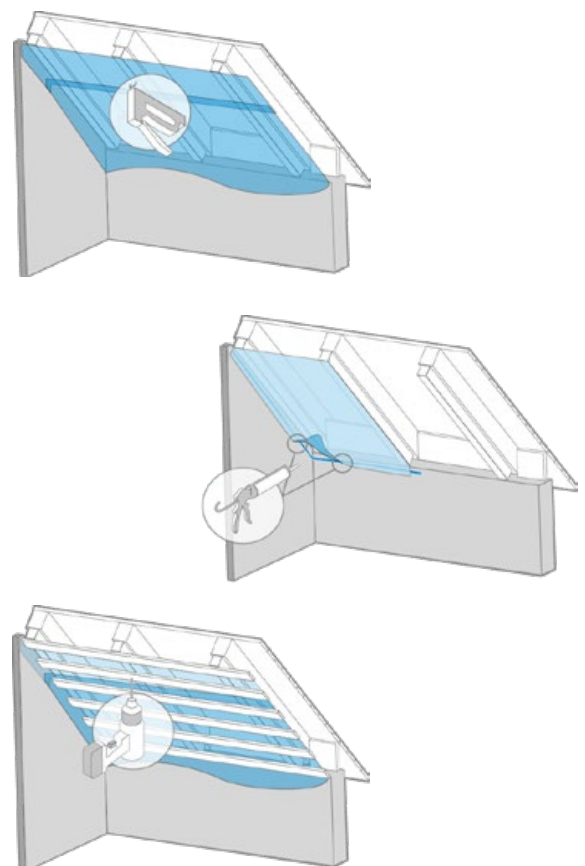
1. Breng de AIRSTOP DIVA dwars aan op de richting van de dakspanten, staanders of draagbalken, met de bedrukte, effen zijde naar de verwerker gericht. De banen worden met enkele nieten mechanisch aan het constructiehout bevestigd. De overlapping dient ca. 10 cm te bedragen.

2. Het luchtdicht plakken van de naden, aansluitingen en doordringingen moet met het AIRSTOP plakstelsel worden uitgevoerd. De dampremmende folie wordt met het AIRSTOP SPRINT afdichtmiddel aangesloten op de muurbepleistering en ruwe beton- of houtoppervlakken. Perforaties zoals buizen voor wasemkappen, zonne-energie-installaties of elektriciteit worden luchtdicht gemaakt met de hoogelastische BUTYL Dehnflex en met AIRSTOP-manchetten voor kabels of buizen.

3. Wanneer inblaasisolatiemateriaal wordt gebruikt wordt de dwars lopende betengeling aangebracht op een afstand van < 30 cm. Monteer de dwarslatten rechtstreeks op de stootvoegen om de lijmplaatsen te ontlasten.

DE CORRECTE VERWERKING

Bij dampremmende folies met een variabele sd-waarde moet in het bijzonder op het verloop van het bouwproces gelet worden. Als algemene regel geldt: nat voor droog. Werkzaamheden die een hoge bouwvochtigheid met zich brengen, bv. bepleisteren van muren en plafonds, dekvloer plaatsen enz., moeten voor de droge werken worden uitgevoerd. Na het laten uitdampen van de bouwvochtigheid kan met het plaatsen van de dampremmende folie, resp. de isolatie worden begonnen.



AIRSTOP DIVA

DAMPREM

PRODUCTEIGENSCHAPPEN



	AIRSTOP DIVA Damprem		AIRSTOP DIVA+ Damprem vezelversterkt	
Samenstelling	Meerlaags vlies van polymeren		Meerlaags vlies van polymeren met vezelversterkt	
Kleur	wit transparant met blauwe opdruk		transparant met blauwe opdruk	
Oppervlaktegewicht ISO 536	86 g/m ² (± 5 %)		110 g/m ² (± 5 %)	
sd-waarde	0,5 - 30 m		0,5 - 30 m	
Temperatuurbestendigheid	-40 °C - 80 °C		-40 °C - 80 °C	
Rekbaarheid EN 12311-2	68 %	79 %	20 %	20 %
Maximale treksterkte - norm EN 12311-2	180 N / 50 mm	125 N / 50 mm	350 (± 20) N / 50 mm	315 (± 20) N / 50 mm
Doorscheurweerstand - norm EN 12310-1	140 N	150 N	350 N (-25 / +35)	375 N (-25 / +35)
Opslag	koel en droog		koel en droog	

VERKRIJGBAAR IN VOLGENDE AFMETINGEN

Rollbreedte	3 m	3,2 m	3,2 m	1,5 m	3 m
Rollengte	100 m	100 m	40 m	50 m	50 m

AANBEVOLEN PRODUCTEN



AIRSTOP ULTRA Kleefband

Licht rekbare kleefband om binnen en buiten luchtdicht af te dichten. Hoog hechtspectrum, ook voor moeilijke ondergronden, zoals PP-folie. Verwerkingstemperatuur: vanaf -5 °C



AIRSTOP SPRINT Luchtdichte lijm

Snel drogende, geurloze speciale lijm voor blijvend elastische afdichting van voegen, aansluitingen van bouwelementen en naadoverlappingsen van dampremmende folie en dampschermen in de droogbouw en bv. de montage van ramen en deuren. Verwerkingstemperatuur: vanaf -5 °C



ISOCELL GmbH & Co KG

Gewerbestraße 9 | 5202 Neumarkt am Wallersee
Tel.: +43 6216 4108-0 | Fax: +43 6216 7979
E-Mail: office@isocell.at | WWW.ISOCELL.COM

ISOCELL