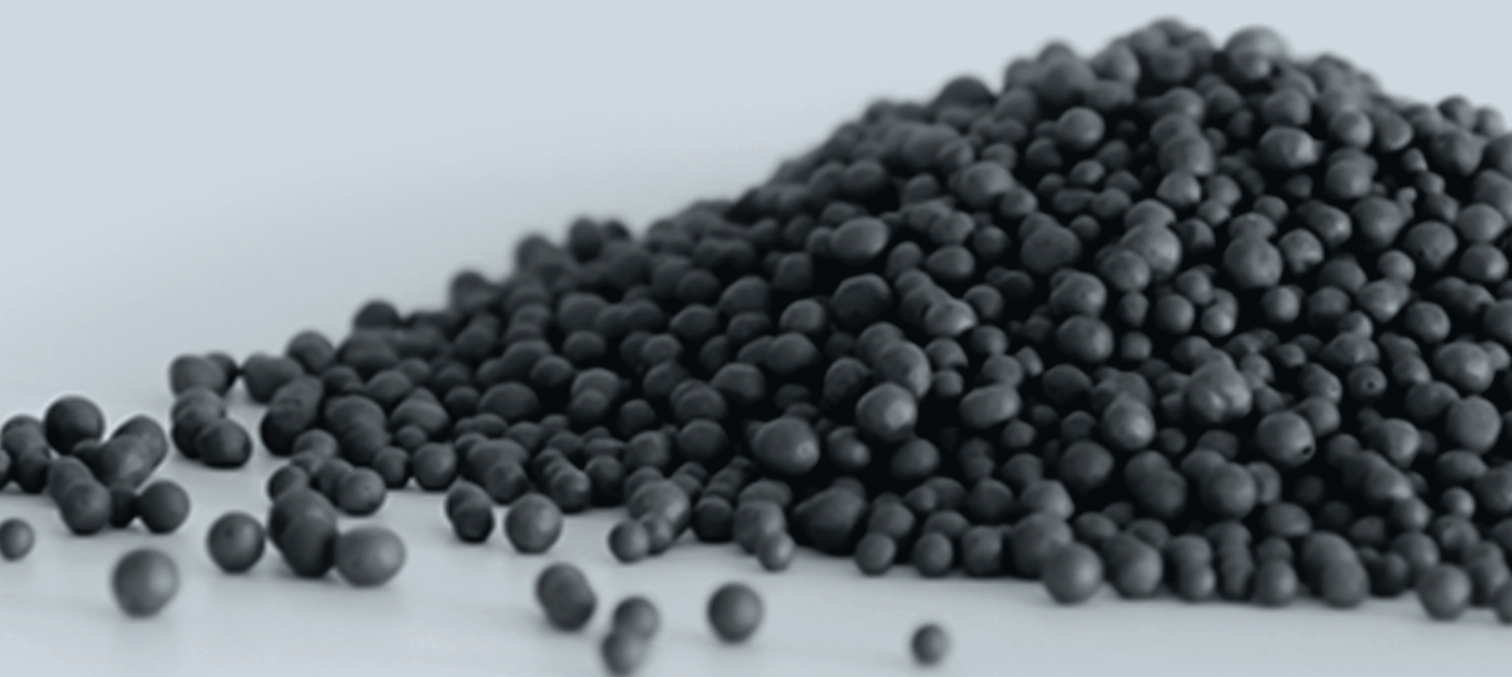


LÖSUNG ZWEISCHALIGES MAUERWERK

KERNDÄMMUNG GRANUBLOW



ISOCELL

DÄMMARBEITEN IN DER PRAXIS



VOR BEGINN DER EINBLASARBEITEN:

Mit einer Nebelmaschine werden Undichtheiten vor den Kerndämmmaßnahmen aufgespürt und behoben. Mit Hilfe eines Endoskops lässt sich abklären, ob Barrieren wie Anker, Mauerbrücken oder Rückstände alter Dämmungen vorhanden sind.



WAS IST GRANUBLOW 033?

GRANUBLOW 033 ist ein speziell für die Hohlräumfüllung von zweischaligem Mauerwerk entwickelter Einblasdämmstoff.

Wärmeverluste und Heizkosten lassen sich durch den Einsatz von GRANUBLOW 033 in vielen Gebäuden und Bauwerken deutlich senken. Die Kerndämmung GRANUBLOW 033 eignet sich hervorragend zur nachträglichen Wärmedämmung von Alt- und Objektbauten. Der Dämmstoff wird ausschließlich durch lizenzierte Fachbetriebe eingeblasen.

DÄMMARBEITEN IN DER PRAXIS



Für die Einblasöffnungen werden Löcher von ca. 26 mm gebohrt. Für ein Einfamilienhaus sind ca. 30 Bohrungen erforderlich.



Die Einblasmachine befördert das Material über einen langen Schlauch direkt in die Hohlräume. GRANUBLOW 033 ist rieselfähig. Die Kügelchen passen sich Unregelmäßigkeiten an und garantieren eine zusammenhängende Dämmschicht.



Nach den Einblasarbeiten werden die kleinen Löcher noch schlagregendicht verschlossen.



BESONDERE EIGENSCHAFT VON GRANUBLOW

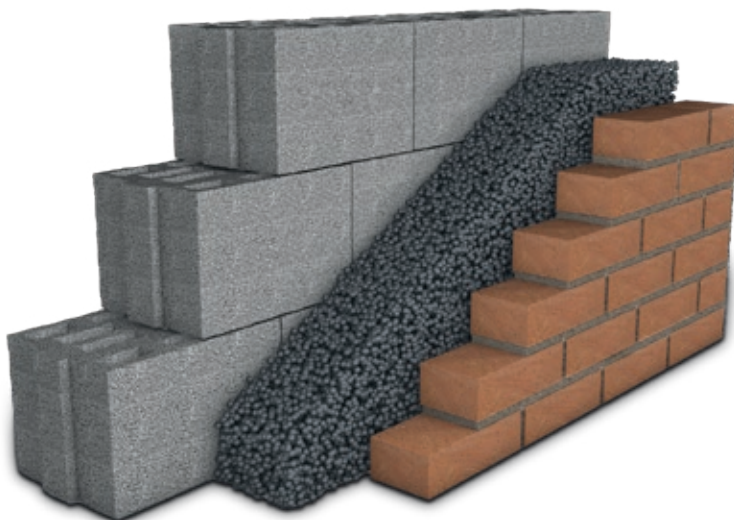
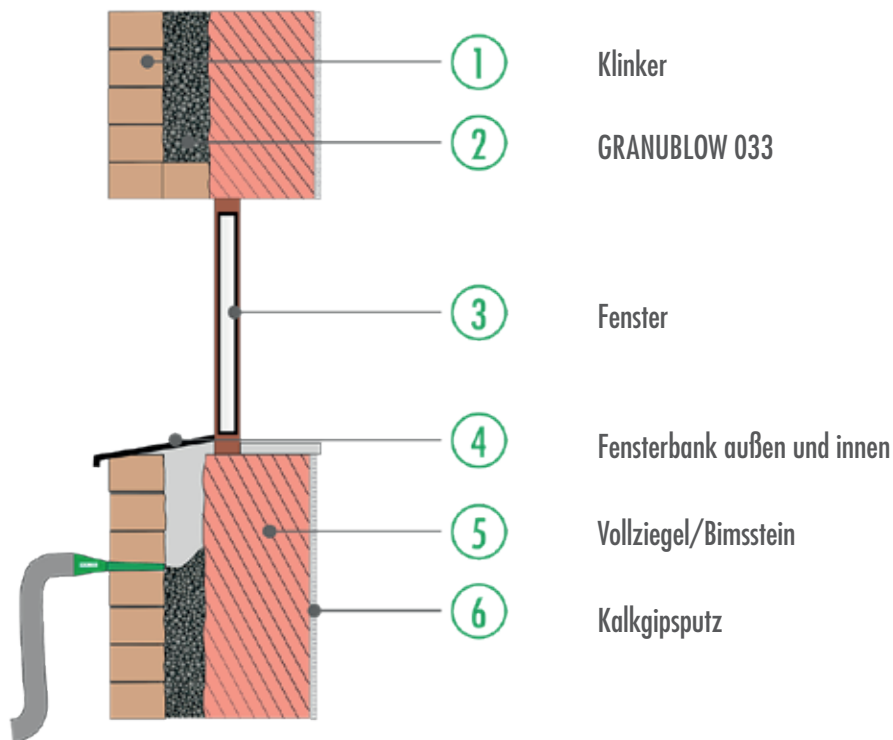
GRANUBLOW 033 ist hydrophob, (wasserabweisend) und gewährleistet eine trockene Dämmschicht auch bei Schlagregen und nasser Außenschale. Zudem ist die Dämmung verrottungsbeständig. GRANUBLOW besitzt selbst bei starken Erschütterungen eine hohe Volumenbeständigkeit, ist staubfrei, rationell bei der Verarbeitung und überzeugt durch ein hervorragendes Preis-Leistungs-Verhältnis.

Lieferbar: GRANUBLOW 033 mit $\lambda 0,033 \text{ W/mK}$

LÖSUNGEN IM DETAIL

SEITENANSICHT UND SCHNITT

ZUM BESSEREN VERSTÄNDNIS

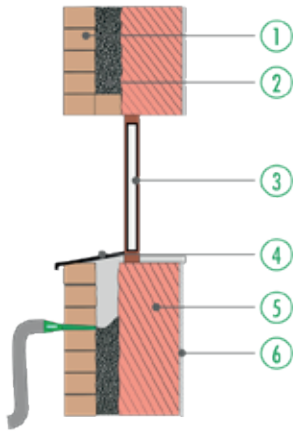


VORTEILE

- Fugenlose Dämmschicht beliebiger Dicke
- Verschnittfrei
- Dämmung kann nachträglich zeit- und kostensparend erfolgen
- Einfache Lösung bei schwierigen baulichen Gegebenheiten, hervorragendes Fließverhalten
- Passt sich fugenlos unförmigen Installationen an
- GRANUBLOW 033 ist hydrophob (wasserabweisend) und gewährleistet eine trockene Dämmschicht, auch bei Schlagregen und nasser Außenschale
- Verrottungsbeständig

TECHNISCHE DATEN

FÜR DEN DARGESTELLTEN BAUTEIL



Baustoff	Schichtdicke (mm)	λ (W/m K)	Brandklasse (EN)
Klinker	120	1,2	A1
GRANUBLOW 033	40	0,033	B2
Vollziegel/Bimsstein	240	0,81	A1
Kalkgipsputz	10	0,7	A1

Dämmstoffstärke (mm)	Dämmstoffdichte (kg/m ³)	U-Wert vorher* (W/m ² K)	U-Wert nachher (W/m ² K)
40	20	1,315	0,558
60	20	1,315	0,417
80	20	1,315	0,333
100	20	1,315	0,277
120	20	1,315	0,237
140	20	1,315	0,207

Eigenschaften	Technische Daten
Zusammensetzung:	Polystyrol- Partikelschaum- Granulat (EPS)
Wärmeleitfähigkeit:	$\lambda = 0,033$ W/mK
Wasserdampfdiffusionswiderstand:	$\mu = 5$
Körnung:	max. 6 mm Durchmesser
Allg. bauaufsichtliche Zulassung:	Z-23.12-1632
Lieferverpackung:	200 L PE-Säcke

* Berechnung des U-Wertes unter Berücksichtigung der Ausgleichsströmung bei Luftschichten über 20 mm.

REFERENZEN

AUSBILDUNGSZENTRUM BÜHL



U-Wert der Gebäudehülle vor den Maßnahmen:
0,71 W/m²K.



U-Wert der Gebäudehülle nach den Maßnahmen:
0,16 W/m²K.

Ziel der Sanierung am Ausbildungszentrum in Bühl war die Reduzierung der Transmissionswärmeverluste über die Außenwände.

Das zweischalige Kalksandstein-Mauerwerk wurde mit GRANUBLOW 033 befüllt. Darauf kamen Holzelemente, die mit ISOCELL Zellulose ausgeblasen wurden.

THERMISCHE SANIERUNG EINER GRÜNDERZEITVILLA IN LAUENHAGEN



Die Fläche der zu dämmenden Hohlchicht betrug 370 m². Das zweischalige Vollklinker-Mauerwerk wies einen Hohlraum von 10 cm auf.

37 m³ GRANUBLOW 033 wurden in nur zwei Tagen eingebracht und reduzieren seitdem Jahr für Jahr die Heizkosten erheblich.

ISOCELL GmbH & Co KG

Gewerbestraße 9 | A-5202 Neumarkt am Wallersee

Tel.: +43 6216 4108-0 | Fax: +43 6216 7979

E-Mail: office@isocell.at | WWW.ISOCELL.COM

ISOCELL