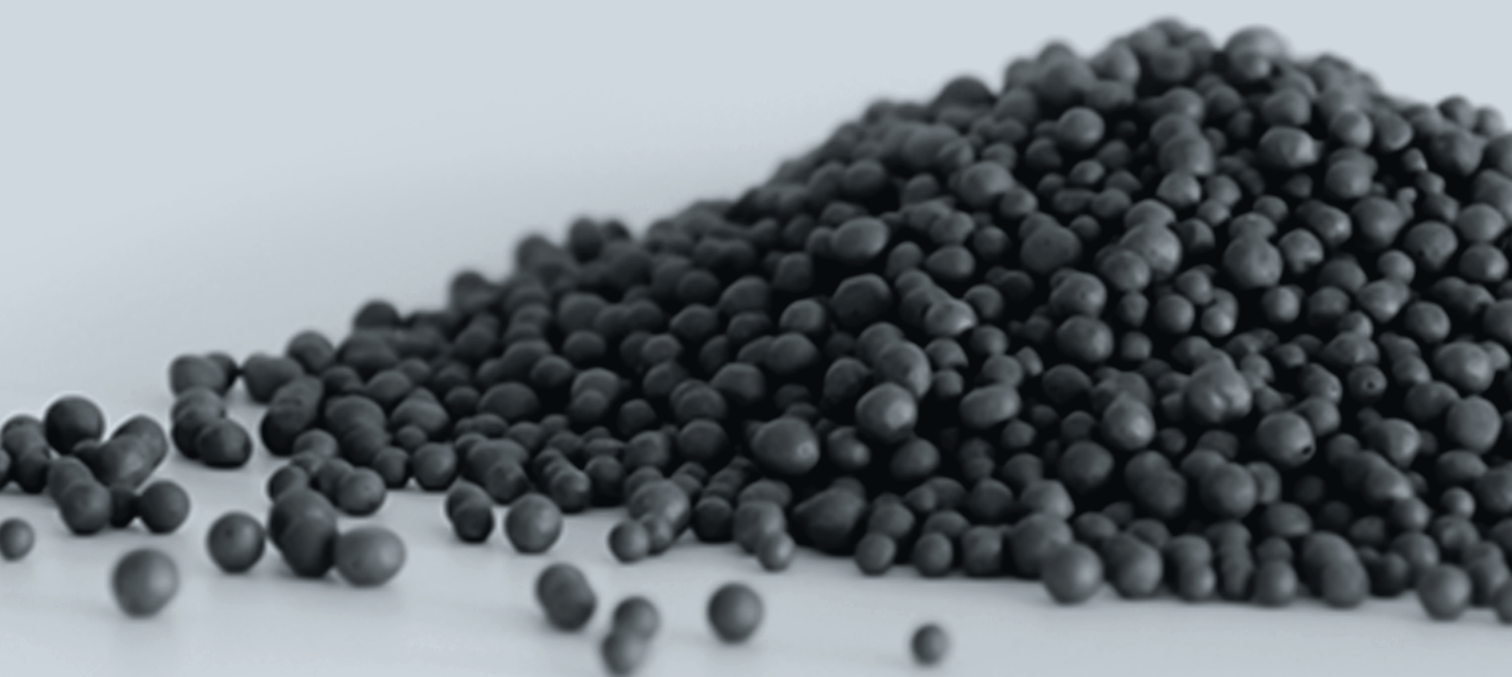


# LA SOLUTION POUR LES MURS CREUX

GRANUBLOW POUR L'ISOLATION ULTERIEURE DES MURS CREUX



**ISOCELL**

# LES TRAVAUX D'ISOLATION DANS LA PRATIQUE



## AVANT D'ENTAMER LES TRAVAUX D'INSUFFLATION

Un nébulisateur permet de détecter les fuites et d'y remédier avant d'entamer les travaux d'isolation. Un endoscope permet de déterminer si le mur creux ne présente pas d'obstacles comme p.ex. des ancrages, des ponts maçonnés ou encore des restes d'anciens isolants.



## QU'EST-CE QUE LE GRANUBLOW 033?

GRANUBLOW 033 est un isolant à insuffler développé spécialement pour le remplissage du vide des murs creux. Dans de nombreux bâtiments et ouvrages, la mise en oeuvre de GRANUBLOW 033 permet de réduire considérablement les déperditions thermiques et avec elles les coûts de chauffage. L'isolant pour murs creux GRANUBLOW 033 convient idéalement pour l'isolation ultérieure de bâtiments anciens et ouvrages commerciaux. Le matériau isolant peut être insufflé ou simplement vidé dans les creux, il ne peut être mis en oeuvre que par des entreprises spécialisées.

# LES TRAVAUX D'ISOLATION DANS LA PRATIQUE



Des trous d'environ 26 mm sont percés pour les orifices d'insufflation. Il faut compter environ 30 perçages pour une maison unifamiliale.



Via un long tuyau flexible, la machine à insuffler expédie le matériau jusque dans le creux du mur. Le Granublow est fluide. Les billes s'adaptent aux irrégularités de la cavité et garantissent une couche isolante homogène.



Après les travaux d'insufflation, les perçages sont rebouchés de manière étanche à la pluie battante.



## PROPRIETES GRANUBLOW 033

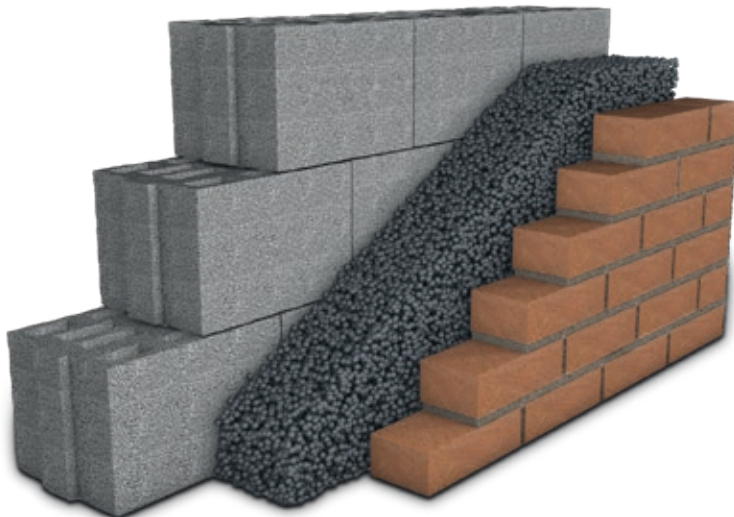
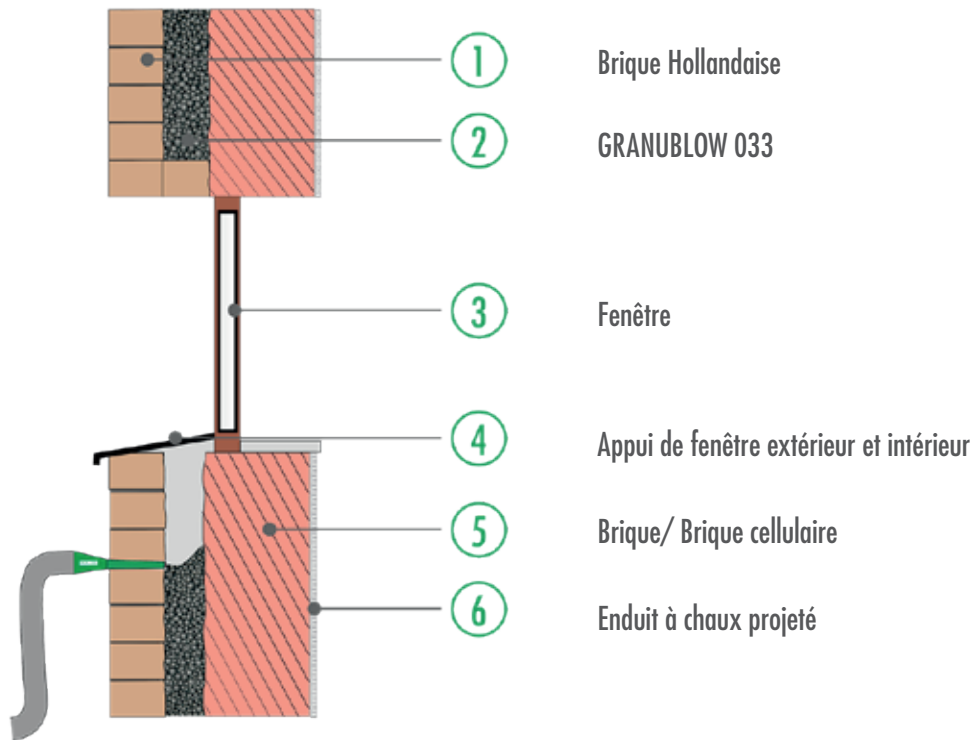
GRANUBLOW 033 est hydrofuge, c'est-à-dire qu'il est répulsif à l'eau et garantit une couche isolante sèche, même en cas de pluie battante et parement extérieur mouillé. En outre, cet isolant est imputrescible et offre une protection efficace contre les rongeurs et la vermine. GRANUBLOW 033 présente une grande résistance au tassement même en cas de fortes secousses, il n'est pas poussiéreux, sa mise en oeuvre est rationnelle et il convainc par son excellent rapport prix / performances.

GRANUBLOW 033 avec  $\lambda$  0,033 W/mK



# SOLUTIONS DETAILLEES

## VUE LATÉRALE ET COUPE

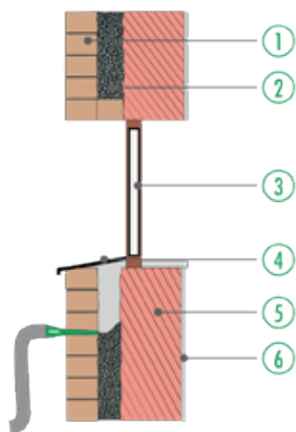


## AVANTAGES

- Couche isolante sans joints pour toutes les épaisseurs
- Pas de chutes
- L'isolation peut être mise en place ultérieurement, rapidement et économiquement
- Solution simple pour des structures plus complexes, excellente fluidité
- S'adapte à toutes les formes, sans joints
- GRANUBLOW 033 est hydrofuge (répulsif à l'eau) et garantit une couche isolante sèche, même en cas de pluie battante et parement extérieur mouillé
- Imputrescible

# CARACTERISTIQUES TECHNIQUES

## POUR L'OUVRAGE REPRESENTÉ



Matériau de construction	Épaisseur de couche (mm)	$\lambda$ (W/m K)	Classe de résistance au feu (EN)
Brique Hollandaise	120	1,2	A1
GRANUBLOW 033	40	0,033	B2
Brique/ Brique cellulaire	240	0,81	A1
Enduit à chaux projeté	10	0,7	A1

Épaisseur d'isolant (mm)	Densité de l'isolant (kg/m <sup>3</sup> )	Valeur U avant* (W/m <sup>2</sup> K)	Valeur U après (W/m <sup>2</sup> K)
40	20	1,315	0,558
60	20	1,315	0,417
80	20	1,315	0,333
100	20	1,315	0,277
120	20	1,315	0,237
140	20	1,315	0,207

Propriétés	Caractéristiques techniques
Composition :	Billes de polystyrène expansé (EPS)
Conductivité thermique :	$\lambda = 0,033$ W/mK
Coefficient de résistance à la diffusion de vapeur d'eau :	$\mu = 5$
Granulométrie :	Diamètre max. 6 mm
Agrément technique général :	Z-23.12-1632
Unité d'emballage :	Sacs de 200 l en PE

\* Calcul de la valeur U, en tenant compte de les mouvements d'air dans des creux de plus de 20 mm.

# REFERENCES

## CENTRE DE FORMATION DE BÜHL



Valeur U de l'enveloppe du bâtiment avant les travaux : 0,71 W/m<sup>2</sup>K.



Valeur U après les travaux : 0,16 W/m<sup>2</sup>K.

L'objectif des travaux d'assainissement du Centre de formation de Bühl était de réduire les déperditions thermiques via le mur extérieur.

Le mur creux en brique silico-calcaire a été rempli de GRANUBLOW. Il a ensuite été revêtu d'éléments préfabriqués en bois, et remplis de cellulose ISOCELL par insufflation.

## RENOVATION THERMIQUE D'UNE VILLA A LAUENHAGEN



La surface totale des murs creux à isoler était de 370 m<sup>2</sup>. Le mur creux en briques présentait un vide de 10 cm.

37 m<sup>3</sup> de GRANUBLOW furent mis en place en seulement deux jours, ces travaux ont permis de réduire considérablement les frais de chauffage.

ISOCELL GmbH & Co KG

Gewerbestraße 9 | A-5202 Neumarkt am Wallersee

Tel.: +43 6216 4108-0 | Fax: +43 6216 7979

E-Mail: [office@isocell.at](mailto:office@isocell.at) | [WWW.ISOCELL.COM](http://WWW.ISOCELL.COM)

# ISOCELL