

# WOODYCELL

DIE NATÜRLICHE EINBLASDÄMMUNG AUS HOLZFASER



ISOCELL

# DÄMMARBEITEN IN DER PRAXIS



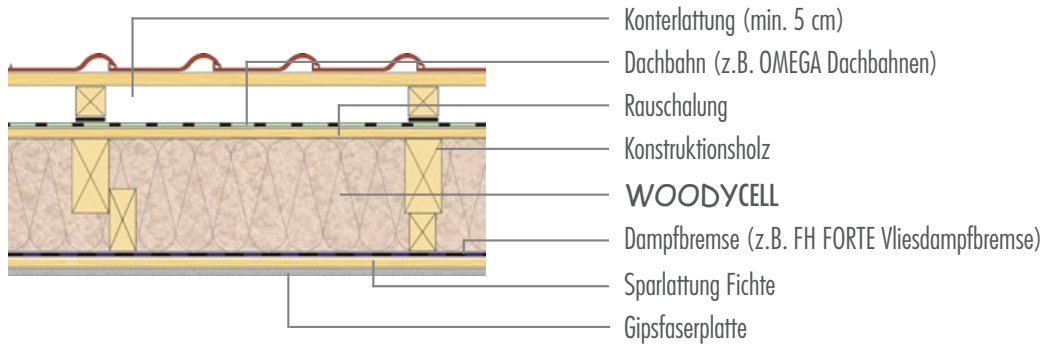
Der Einblas-Fachmann kommt mit seinem LKW auf die Baustelle und bringt alles mit, was er braucht: Die Einblasmachine und das in Säcken abgepackte WOODYCELL.

## VORTEILE

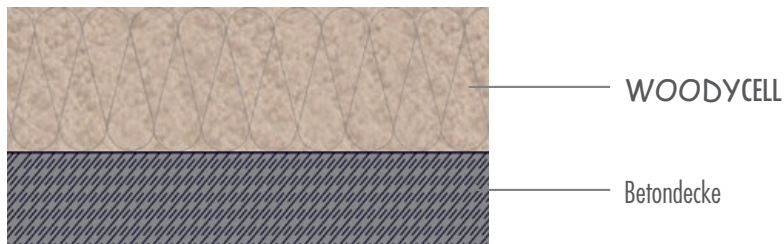
- Gute Wärmedämmwerte
- Hervorragender Hitzeschutz
- Nachhaltiges Produkt
- Kein Dämmmaterial - schleppen
- Schnell und sauber
- Verschnittfrei und fugenlos

# BEISPIELE IM DETAIL

## DACH MIT AUFGEDOPPELTEN SPARREN



## DECKE OFFEN AUFGEBLASEN

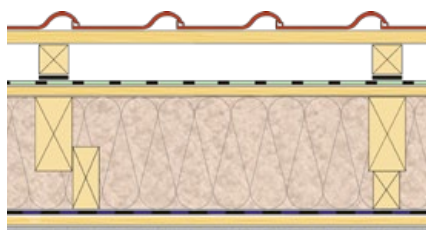


## HOLZRIEGELWAND MIT VORGEHÄNGTER FASSADE

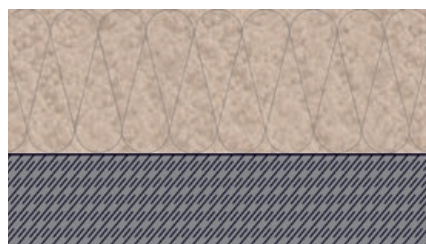


# TECHNISCHE DATEN

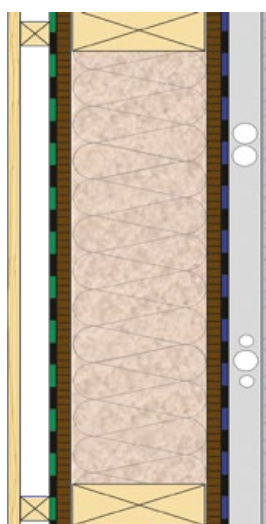
## FÜR DEN DARGESTELLTEN BAUTEIL



Dämmstoffstärke (mm)	PHI (Phasenverschiebung in Stunden)	U-Wert (W / m <sup>2</sup> K)
220	10,2	0,196
280	12,4	0,155
300	13,3	0,145
360	15,8	0,122
400	17,2	0,110



Dämmstoffstärke (mm)	PHI (Phasenverschiebung in Stunden)	U-Wert (W / m <sup>2</sup> K)
220	11,2	0,173
280	13,3	0,137
300	13,9	0,128
360	16,5	0,108
400	17,6	0,097



Dämmstoffstärke (mm)	PHI (Phasenverschiebung in Stunden)	U-Wert (W / m <sup>2</sup> K)
220	11,3	0,187
280	13,6	0,152
300	14,2	0,143
360	16,6	0,121
400	18,1	0,110

# DÄMMARBEITEN IN DER PRAXIS



Man muß nur den Einblasschlauch und nicht Unmengen von Material ins Gebäude schleppen. Die Säcke werden im LKW in die Maschine eingefüllt.



Der Fachmann steuert im Gebäude mittels Funk die Maschine und befüllt in kürzester Zeit die vorbereiteten Gefache.



Ein Produkt für Boden, Wand und Decke. Fugenfreie und setzungssichere Füllung aller Hohlräume.

## NATÜRLICH - ÖKOLOGISCH - FUGENFREI

WOODYCELL ist ein natürlicher Dämmstoff aus Holzfasern. Die guten Wärmedämmeigenschaften halten nicht nur die Kälte im Winter, sondern auch die Hitze im Sommer draußen.

EIN NATÜRLICHER DÄMMSTOFF FÜR ALLE ANWENDUNGEN:

Neubau, Sanierung, Dachschrägen, oberste Geschoßdecken, Zwischendecken, Außen- und Innendwände...



# WÄRMEDÄMMSTOFF AUS HOLZFASER

Verwendbarkeitsnachweis	ETA 17/0622
Brandverhalten (EN 13501-1)	E
Wärmeleitfähigkeit $\lambda$ [W / (m*K)]	0,040
Rohdichte $\rho$ [kg / m <sup>3</sup> ]	30 - 60 kg / m <sup>3</sup>
Wasserdampfdiffusionswiderstandszahl $\mu$	1 bzw. 3
Spezifische Wärmekapazität c [J / (kg*K)]	2.100
Abfallschlüssel - Nr. (EAK)	170201
Verpackungseinheit	15 kg/Sack - 21 Säcke/ Palette oder BIG BAG (~360 kg)



ISOCELL GmbH & Co KG

Gewerbestraße 9 | A-5202 Neumarkt am Wallersee

Tel.: +43 6216 4108-0 | Fax: +43 6216 7979

E-Mail: [office@isocell.at](mailto:office@isocell.at) | [WWW.ISOCELL.COM](http://WWW.ISOCELL.COM)

**ISOCELL**