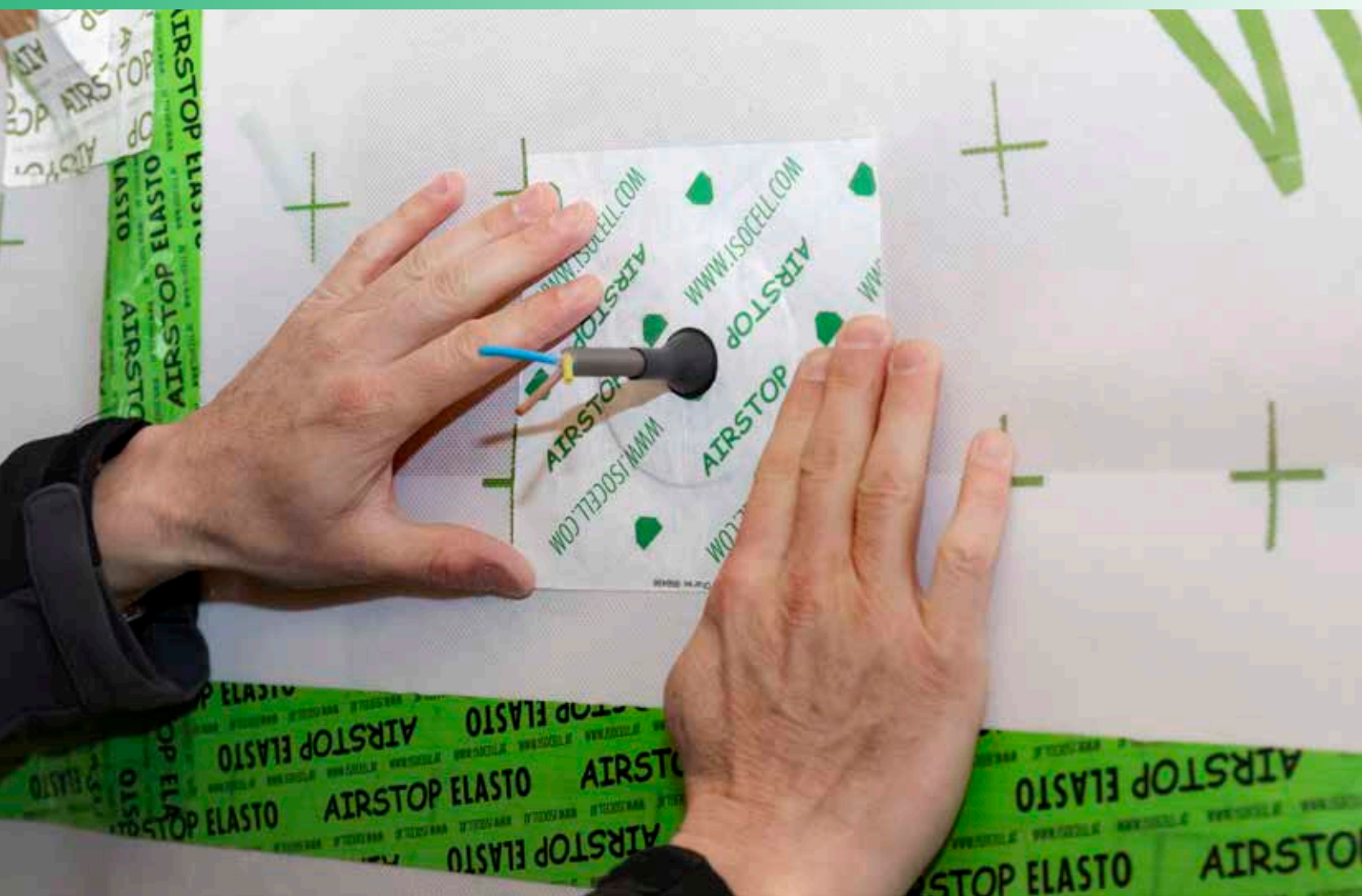


## ACCESSOIRES ETANCHEITE A L'AIR

POUR POSEURS ET ELECTRICIENS



# TABLE DES MATIERES

Manchons de tube Extérieur	page	5
Manchons de câble et tube Intérieur	page	6
Solutions spéciales	page	8
Rubans et pâtes d'étanchéité	page	10



Valable à partir de 06/2022 / Prix H.T. / Sous réserve d'erreurs d'impression, d'erreur et de modifications techniques

## Cher poseur, cher électricien,

L'étanchéité à l'air et au vent de l'enveloppe thermique du bâtiment est requise dans les lois, normes et directives nationales. S'il y a pénétration ou dommage dans les composants d'un bâtiment, il est essentiel de les sceller avec des matériaux appropriés et de manière étanche.

Enfin, afin de prévenir les dommages structurels, l'étanchéité à l'air est devenue incontournable dans la planification de la construction, les appels d'offres et dans l'exécution. Une conception de l'installation électrique étanche et sans pont thermique apporte une contribution importante à la satisfaction de ces exigences.

L'étanchéité à l'air de l'enveloppe du bâtiment est vérifiée par un test d'étanchéité à l'air conforme à la norme ISO EN 9972. Simplifié, un ventilateur crée une différence de pression entre l'intérieur et l'extérieur. Avec un anémomètre, les courants d'air sont localisés et mesurés. Par conséquent, même les plus petites fuites sont détectées. Ces fuites sont couvertes par la garantie prolongée, qui s'appliquera aux vices cachés.

Pour des questions sur l'exécution et la planification, nos ingénieurs et technico-commerciaux sont à votre disposition.



**ISOCELL BELGIQUE**  
Tel: +32 80 39 90 58  
office@isocell.be

**ISOCELL FRANCE**  
Tél: +33 298 42 11 00  
contact@isocell-france.fr

Votre Team ISOCELL





# MANCHONS DE TUBE pour l'extérieur

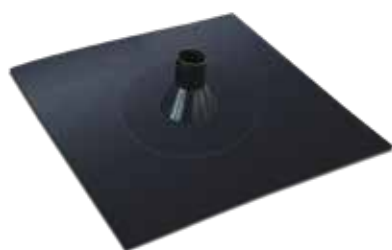


## Manchons de tube et manchons de tube à plis **OMEGA** en alu-butyl

Convient pour l'intérieur et l'extérieur, sur des supports tels que les panneaux de fibres de bois, le béton, les membranes de toiture, etc.

Température de mise en oeuvre: à partir de +5°C

Code article	Typ	Largeur:	Longueur:	Pour passages:	Contenu du carton	Prix
3AIRGD2A	GD 2	150 mm	150 mm	15 mm - 20 mm	30 unités	€/unité 9,17
3AIRGD2TYP2A	GD 2	150 mm	150 mm	25 mm - 35 mm	30 unités	€/unité 11,00
3AIRGD2TYP3A	GD 2	150 mm	150 mm	42 mm - 55 mm	4 unités	€/unité 22,91
3OMRGD50A	RGD	228 mm	228 mm	50 mm - 70 mm	4 unités	€/unité 20,80
3OMRGD75A	RGD	228 mm	228 mm	75 mm - 90 mm	4 unités	€/unité 26,26
3OMRGD100A	RGD	320 mm	320 mm	100 mm - 110 mm	4 unités	€/unité 29,31
3OMFRGD100A	FRGD	350 mm	350 mm	100 mm - 125 mm	4 unités	€/unité 36,44
3OMFRGD150A	FRGD	350 mm	350 mm	150 mm - 165 mm	4 unités	€/unité 45,07



## Manchon **OMEGA** FA GD2

Afin que les lés de façade puissent remplir efficacement leur fonction d'étanchéité au vent, ils doivent également être étanches au vent au niveau des manchons. Collés de manière étanche au vent et dotés de patch d'étanchéité résistant au vieillissement, les manchons OMEGA FA GD2 garantissent ainsi l'étanchéité au vent de la construction. La surface noire et résistante aux UV du manchon OMEGA FA GD2 correspond à celle des lés de façade OMEGA G50 et G20.

Température de mise en oeuvre: à partir de -5°C

Code article	Typ	Largeur:	Longueur:	Pour passages:	Contenu du carton	Prix
3OMRGD2F	FA GD2	150 mm	150 mm	15 mm - 20 mm	30 unités	€/unité 9,30



# MANCHONS DE CÂBLE ET TUBE pour l'intérieur



## Manchon de câble **AIRSTOP D1**

Pour l'étanchéité permanente des passages de câbles. Le produit est flexible et extrêmement résistant au vieillissement.

Température de mise en oeuvre: à partir de -5° C

Code article	Typ	Dimensions		Pour passages	Contenu du carton	Prix
		Largeur	Longueur			
3AIRD1K	D1	150 mm	150 mm	4 mm - 6 mm	30 unités	€/unité 5,15
3AIRD1	D1	150 mm	150 mm	8 mm - 12 mm	30 unités	€/unité 5,15



## Manchon de câble **AIRSTOP DD3**

Pour l'étanchéité permanente des passages de câbles. Le produit est flexible et extrêmement résistant au vieillissement.

2 passages de câbles par patch.

Température de mise en oeuvre: à partir de -5° C

Code article	Typ	Dimensions		Pour passages	Contenu du carton	Prix
		Largeur	Longueur			
3AIRDD3K	DD3	150 mm	150 mm	4 mm - 6 mm	30 unités	€/unité 5,26
3AIRDD3	DD3	150 mm	150 mm	8 mm - 12 mm	30 unités	€/unité 5,26





## Manchon de tube **AIRSTOP GD2**

Pour une étanchéité permanente des passages de gaines pour câbles. Le produit est flexible et extrêmement résistant au vieillissement.

Température de mise en oeuvre: à partir de -5° C

Code article	Typ	Dimensions		Pour passages	Contenu du carton	Prix
		Largeur	Longueur			
3AIRGD2	GD2	150 mm	150 mm	15 mm - 20 mm	30 unités	€/unité 5,51
3AIRGD2TYP2	GD2	150 mm	150 mm	25 mm - 35 mm	30 unités	€/unité 5,93
3AIRGD2TYP3	GD2	228 mm	228 mm	42 mm - 55 mm	8 unités	€/unité 11,99



## Manchon de tube **AIRSTOP RGD**

Pour un colmatage permanent à l'air et à la vapeur des passages de tuyaux. Le produit est flexible et extrêmement résistant au vieillissement.

Température de mise en oeuvre: à partir de -5° C

Code article	Typ	Dimensions		Pour passages	Contenu du carton	Prix
		Largeur	Longueur			
3RGD50	RGD	228 mm	228 mm	50 mm - 70 mm	4 unités	€/unité 16,12
3RGD75	RGD	228 mm	228 mm	75 mm - 90 mm	4 unités	€/unité 20,13
3RGD100	RGD	320 mm	320 mm	100 mm - 110 mm	4 unités	€/unité 22,54
3RGD200	RGD	420 mm	420 mm	200 mm - 220 mm	4 unités	€/unité 54,61



## Manchon de tube à plis **AIRSTOP FRGD**

Pour l'étanchéité permanente et simple des passages de tuyaux flexibles, applicable à des toitures inclinées jusqu'à 45 °. Le produit est flexible et extrêmement résistant au vieillissement.

Température de mise en oeuvre: à partir de -5° C

Code article	Typ	Dimensions		Pour passages	Contenu du carton	Prix
		Largeur	Longueur			
3FRGD100	FRGD	350 mm	350 mm	100 mm - 125 mm	4 unités	€/unité 31,96
3FRGD150	FRGD	350 mm	350 mm	150 mm - 165 mm	4 unités	€/unité 38,37

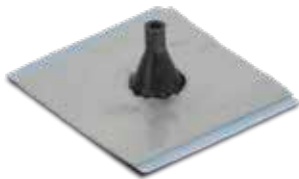


## Manchon de câble non tissé butylique

Pour le scellement rapide et permanent des pénétrations, par ex. à travers la maçonnerie, les panneaux de fibres, les planchers en béton, l'acier, les plastiques, etc. Le manchon très élastique est doté d'un collier adhésif non-tissé butylique, il procure une force d'adhérence extrêmement forte, est résistant à la déchirure et est enduisable. Température de mise en oeuvre: à partir de +5° C

- + ENDUISABLE
- + POUR L'INTERIEUR ET L'EXTERIEUR

Code article	Typ	Dimensions		Pour passages	Contenu du carton	Prix
		Largeur	Longueur			
3RGD50VB	RGD	230 mm	230 mm	50 mm - 70 mm	4 unités	€/unité 29,05
3RGD75VB	RGD	230 mm	230 mm	75 mm - 90 mm	4 unités	€/unité 36,37



## Manchon de câble OMEGA MINI 4-8 mm

Manchon d'étanchéité pour les entrées de câbles (par exemple les caissons de volets roulants) dans lequel seul un espace minimal est disponible.

Température de mise en oeuvre: à partir de +5°C

Manchons d'étanchéité  
Pour tous les tuyaux Ø 4-8 mm  
Hydrofuge, indéchirable

Code article	Largeur / Longueur	Pour passages:	Contenu du carton	Prix
3AIRD1KM	50 x 50 mm	4 - 8 mm	10 unités	€/unité 7,02



## Manchon de câble Multi 6 AIRSTOP

Pour sceller jusqu'à 6 tuyaux ou traversées de tuyaux. Exemples d'application: faisceaux de câbles, lignes satellites, gaines sur bois, matériaux à base de bois (panneaux OSB ou MDF par ex.), métaux et paires-vapeur.

Température de mise en oeuvre: à partir de -5°C

Manchon anti-déformation - Soulagement de la bague de câble

Code article	Largeur / Longueur	Pour passages:	Contenu du carton	Prix
3AIRMFK	230 x 230 mm	4 - 11 mm	4 unités	€/unité 20,11
3AIRMFR	320 x 320 mm	16 - 25 mm	4 unités	€/unité 25,50





## Manchon d'étanchéité **AIRSTOP** SDD2

Le manchon d'étanchéité spécial AIRSTOP permet l'installation étanche à l'air et refermable de boîtes d'encastrement dans le vide technique. Le grand col adhésif est installé directement sur la couche étanche à l'air existante (pare-vapeurs, panneaux OSB).

**+ POUR DES INSTALLATIONS ELECTRIQUES SANS VIDE D'INSTALLATION COMPLEXE**

Code article	Typ	Dimensions		Pour passages	Contenu du carton	Prix
		Largeur	Longueur			
3AIRSDD2	SDD-2	350 mm	320 mm	4 mm - 22 mm	25 unités	€/unité 21,30



## Manchon d'étanchéité **AIRSTOP** SDD3

Le manchon d'étanchéité spécial AIRSTOP permet l'installation étanche à l'air et refermable de boîtes d'encastrement dans le vide technique. Le grand col adhésif est installé directement sur la couche étanche à l'air existante (pare-vapeurs, panneaux OSB).

Utilisable pour des blocs de 3 prises en mur creux.

**+ POUR DES INSTALLATIONS ELECTRIQUES SANS VIDE D'INSTALLATION COMPLEXE**

Code article	Typ	Dimensions		Pour passages	Contenu du carton	Prix
		Largeur	Longueur			
3AIRSDD3	SDD-3	450 mm	320 mm	4 mm - 22 mm	16 unités	€/unité 22,28



## **AIRSTOP** Bouchon d'étanchéité

Étanchéité à l'air et à la fumée des tuyaux d'installation électrique. Le bouchon d'étanchéité peut être percé avec des câbles électriques individuels afin que ceux-ci soient enfermés dans un boîtier étanche.

Code article	Diamètre	Contenu du carton	Prix
4DSTOPF20	20 mm	20 unités	€/unité 1,83



**NOUVEAU**

## Manchette d'étanchéité **AIRSTOP SPOTI**

Installation de spots étanche à l'air pour prévoir une place suffisante à l'installation électrique. La manchette d'étanchéité spéciale AIRSTOP SPOTI permet la pose étanche à l'air de spots de plafond en cas de plénum compact. Le large col à coller est directement placé sur la couche d'étanchéité à l'air (freins-vapeur, panneaux OSB). AIRSTOP SPOTI convient parfaitement à la préfabrication d'ossatures en bois ou de conteneurs.

- + **GARANTIE D'ÉTANCHEITÉ A L'AIR CONFORMEMENT A LA NORME DIN 4108-7**
- + **POUR INSTALLATIONS ÉLECTRIQUES SANS VIDE TECHNIQUE COMPLEXE**
- + **POUR LA POSE SIMPLE DE SPOTS EN PLAFOND**

Code article	Dimensions		Dimensions corps creux	Contenu du carton	Prix
	Largeur	Longueur			
3AIRSDD2S	350 mm	320 mm	12 x 20 cm	25 unités	€/unité 15,72



**NOUVEAU**

## Manchette d'étanchéité **AIRSTOP SPOTI LIGHT**

Installation de spot étanche à l'air pour laisser une place suffisante à l'installation électrique dans le cas de charpentes apparentes. La manchette d'étanchéité spéciale AIRSTOP SPOTI LIGHT permet le montage étanche à l'air de spots de plafond en cas d'isolation de toiture par l'extérieur. Le généreux boîtier est installé directement sur le frein-vapeur existant.

- + **ÉTANCHEITÉ A L'AIR SELON DIN 4108-7 GARANTIE**
- + **POUR DES INSTALLATIONS ÉLECTRIQUES SANS VIDE D'INSTALLATION COMPLEXE**
- + **PENETRATIONS ÉTANCHES À L'AIR DE CONDUITES DE 4-22 MM**

Code article	Dimensions		Pour passages:	Contenu du carton	Prix
	Largeur	Longueur			
3AIRSDD2SLMD	200 mm	120 mm	4 mm - 22 mm	25 unités	€/unité 18,13



## Ruban élastique **BUTYL**

Pour l'étanchéité permanente et simplifiée de passages de chevrons, cheminées, conduits de ventilation et câbles ou gaines électriques.

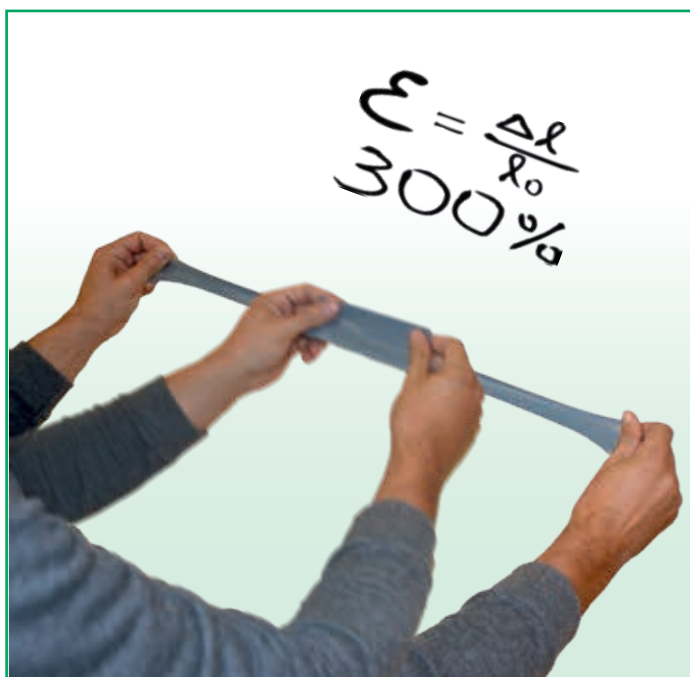
Extensible à 300%

Épaisseur: 2 mm

Température de mise en oeuvre: à partir de +5° C

- + IDEAL POUR L'ÉTANCHEITE ULTERIEURE
- + RENOVATIONS

Code article	Rouleauxmaß		Contenu du carton	Prix
	Largeur	Longueur		
3DEHNFL	50 mm	10 m	6 rouleaux	€/ml 3,54
3DEHN8	80 mm	10 m	4 rouleaux	€/ml 5,65
3DEHN1	100 mm	10 m	4 rouleaux	€/ml 7,08







VIDEO

**NOUVEAU**

## Bande OMEGA PLASTO

OMEGA PLASTO est une bande adhésive extensible en butyle avec un support en non-fissé qui pourra être enduit ou peint. La surface adhésive est dotée d'un support PE divisé ou divisé de façon asymétrique. La division par liner permet une exécution soignée au niveau des jonctions et des angles. Parallèlement à d'autres opérations d'étanchéité, la bande adhésive participe à la réalisation de la seconde couche drainante sous l'appui de fenêtre.

Épaisseur: 0,8 mm

Température de mise en oeuvre: à partir de +5°C

Code article	Dimensions		Papier transfert	Contenu du carton	Prix
	Largeur	Longueur			
30MPLA75	75 mm	25 m	30 / 45	4 Rouleaux	€/ml 1,77
30MPLA100	100 mm	25 m	30 / 70	2 Rouleaux	€/ml 2,43
30MPLA160	160 mm	25 m	30 / 130	2 Rouleaux	€/ml 3,27
30MPLA200	200 mm	25 m	30 / 170	1 Rouleau	€/ml 4,70
30MPLA250	250 mm	25 m	30 / 220	1 Rouleau	€/ml 5,65
30MPLA300	300 mm	20 m	30 / 120 / 150	1 Rouleau	€/ml 6,60
30MPLA450	450 mm	15 m	30 / 210 / 210	1 Rouleau	€/ml 9,48



## UNI MS colle d'étanchéification

Produit d'étanchéification à élasticité permanente résistant aux UV et à l'eau, peut être peint. Sur base MS polymère cette colle convient pour étanchifier les joints de fenêtre, sanitaire, en toiture, tout comme pour les revêtements de sol et les plinthes (carrelage, pierre naturelle, bois).

Température de mise en oeuvre: à partir de +5°C

Code article	Contenu	Emballage	Farbe	Contenu du carton	Prix
3MS310S	310 ml	Cartouche	noir	20 unités	€/unité 11,04
3MS290	310 ml	Cartouche	blanc	20 unités	€/unité 11,04
3MS600S	600 ml	Boudin	noir	20 unités	€/unité 20,59
3MS600W	600 ml	Boudin	blanc	20 unités	€/unité 20,59



## Primer pulvérisable UNI

Couche préliminaire en résine synthétique pour préparer le support et optimiser le collage des bandes adhésives. Pénètre la surface jusqu'à 3 mm de profondeur, séchage rapide.

Consommation: 50 m pour une largeur de 4 cm

Température de mise en oeuvre: à partir de -10°C

Code article	Contenu	Contenu du carton	Prix
3ALLW	500 ml	12 unités	€/unité 16,42



VIDEO



## Pâte en spray **OMEGA** PoBit Plus

OMEGA PoBit PLUS est une pâte d'étanchéité à pulvériser caractérisée par une bonne adhérence sur presque tous les supports. La pâte d'étanchéité peut être utilisée contre l'humidité due à l'eau d'écoulement. Elle peut également être utilisée comme écran frein-vapeur à pulvériser et fonctionne alors comme un film d'étanchéité à l'air.

- + ELASTICITE PERMANENTE
- + ETANCHEITE CONTRE L'HUMIDITE
- + ADHERE A PRESQUE TOUS LES SUPPORTS
- + COLLAGE ET RAGREAGE POSSIBLES
- + RESISTE AUX UV

Code article	Contenu	Contenu du carton	Prix
30MDMSPL	1,25 kg	10 bidons	€/unité 25,37



## **OMEGA** PoBit Plus

### Pistolet de pulvérisation + 2 buses

Accessoires recommandés pour pâte en spray OMEGA PoBit Plus

Code article	Contenu du carton	Prix
80MDMSPS	1 pistolet pulvérisateur + 2 buses	€/pack 40,73



## **OMEGA** PoBit Plus

### Buses de remplacement

Accessoires recommandés pour pâte en spray OMEGA PoBit Plus

Code article	Contenu du carton	Prix
80MDMSESD	6 unités	€/pack 35,42



ETAG 005

Remplit les conditions d'étanchéité à l'eau classe W1 selon la norme DIN EN 15184.

W2A selon norme EN 15820

Marquage CE selon EN 15814



## Pâte d'étanchéité **OMEGA** PoBit

Pâte d'étanchéité élastomère-bitume mono-composante à base aqueuse prête à l'emploi. Omega PoBIT convient parfaitement pour l'étanchéité des points singuliers des menuiseries comme second niveau de drainage sous l'appui de fenêtre ainsi que pour le drainage au niveau des percements et aux soubassements. La pâte d'étanchéité PoBit peut être utilisée pour la protection durable contre les projections d'eau dans la région du soubassement. La pâte d'étanchéité PoBit adhère parfaitement sur la plupart des supports comme le bois, le béton, le béton cellulaire, le métal, l'enduit, le polyester, les matériaux à base de plâtre, les panneaux isolants rigides (EPS, XPS, PUR).

1,5 kg/m<sup>2</sup> x mm d'épaisseur d'application

Température de mise en œuvre : à partir de +5°C.

Code article	Contenu	Prix
30MDMS	10 kg	€/kg 10,55

## Bande de renfort **OMEGA** PoBit

Cette bande en Polypropylène tissé permet le renforcement de surfaces à étanchéifier – en combinaison avec la pâte d'étanchéité OMEGA PoBit.

Code article	Dimensions du rouleau		Prix
	Largeur	Longueur	
30MDMSG	150 mm	50 m	€/Rouleau 67,12
30MDMSGSP2	1000 mm	50 m	€/Rouleau 247,93

## Accélérateur de durcissement **OMEGA** PoBit

Comme accélérateur de durcissement pour la pâte à sceller OMEGA PoBit pour le traitement à basse température.

Consommation: 100 g pour 10 kg de PoBit

Code article	Contenu	Prix
30MDMSHB	100 g	€/unité 17,97



# OMEGA PoBit

## ACCELERATEUR DE DURCISSEMENT

OMEGA PoBit convient parfaitement pour l'étanchéité des points singuliers des menuiseries comme second niveau de drainage sous l'appui de fenêtre ainsi que pour le drainage au niveau des percements et aux soubassements.

### Exemples d'utilisation pour la pâte d'étanchéité OMEGA PoBit



#### ZONES DES FENETRES ET PORTES

Pour l'étanchéification des appuis - même dans les constructions complexes



#### PIECES HUMIDES

Idéal pour l'étanchéification dans des pièces humides.



#### SOUBASSEMENTS

OMEGA PoBit permet l'étanchéification des soubassements



#### PENETRATIONS

Etanchéification parfaite pour tous les passages de gaines dans la construction



[WWW.ISOCELL.COM](http://WWW.ISOCELL.COM)

**ISOCELL GmbH & Co KG**

Gewerbestraße 9  
5202 NEUMARKT AM WALLERSEE | Österreich  
Tel.: +43 6216 4108-0  
[office@isocell.at](mailto:office@isocell.at)

**ISOCELL SCHWEIZ AG**

Herbergstrasse 29  
9524 ZUZWIL | Suisse /Schweiz  
Tel.: +41 71 940 06 72  
[office@isocell.ch](mailto:office@isocell.ch)

**ISOCELL FRANCE**

170 Rue Jean Monnet | ZAC de Prat Pip Sud  
29490 GUIPAVAS | France  
Tél.: +33 2 98 42 11 00  
[contact@isocell-france.fr](mailto:contact@isocell-france.fr)

**ISOCELL BUREEL BELGIË**

Außenborner Weg 1 | Schoppen  
4770 AMEL | Belgique  
Tel.: +32 80 39 90 58  
[office@isocell.be](mailto:office@isocell.be)

**ISOCELL Sverige AB**

Torshamnsgatan 35  
164 40 KISTA | Sverige  
Tel.: +46 10 130 25 00  
[info@isocell.se](mailto:info@isocell.se)