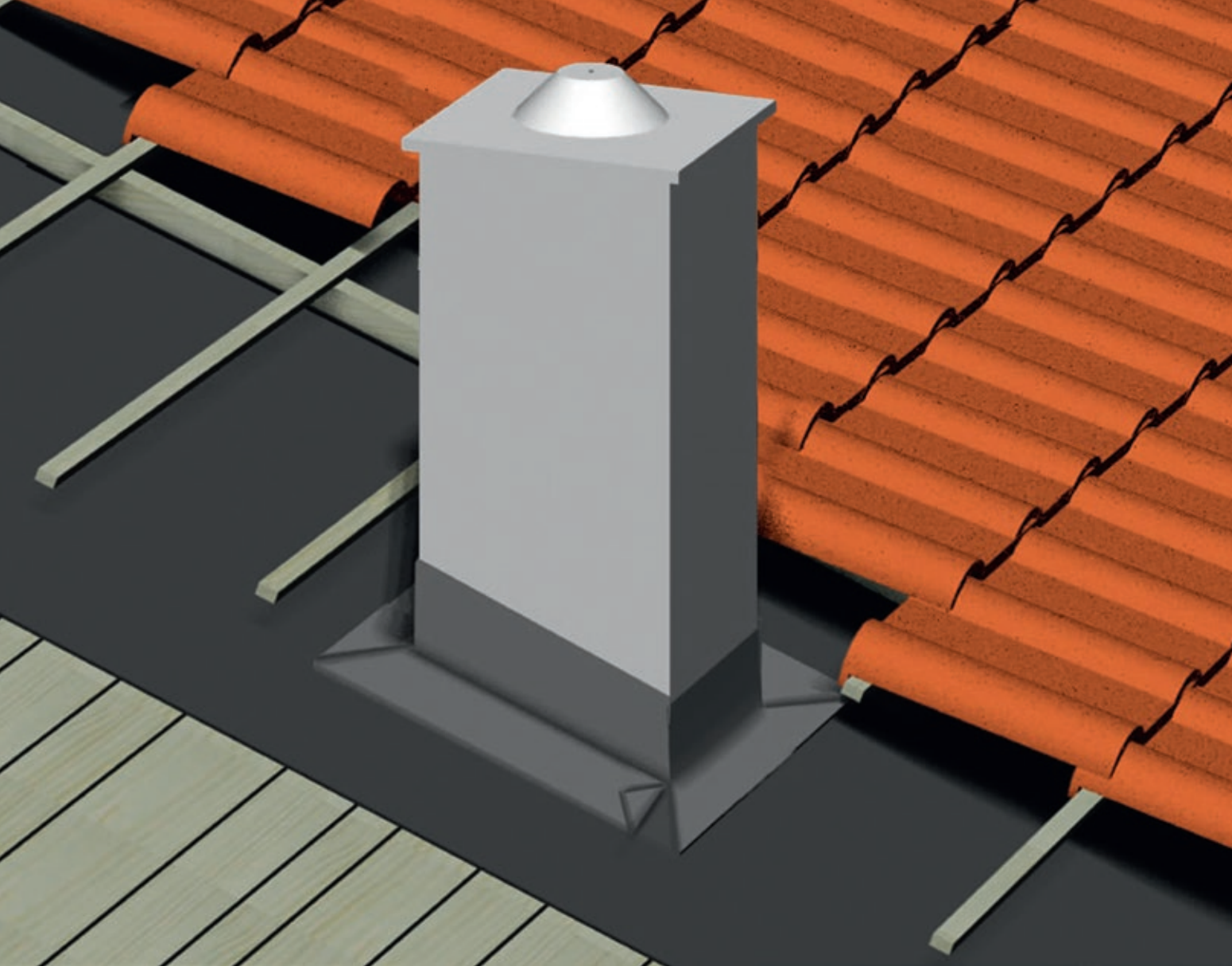


KAMINANSCHLUSS AUSSEN

REGEN- UND WINDDICHTER AUSFÜHRUNG
SCHRITT FÜR SCHRITT



ISOCELL



ISOCELL DICHTSYSTEM FÜR KAMINANSCHLÜSSE AUSSEN



DIE FACHGERECHTE EINBINDUNG DES KAMINS

Bei der korrekten Einbindung des Kamins ist auf eine wind- und regensichere Abdichtung zu achten.

Der Anschluss der Dachbahn an den Kamin kann mit den **OMEGA Dachbahnen** auf der Baustelle individuell hergestellt werden. Von unten beginnend wird eine handwerklich gefertigte Dichtmanschette hergestellt und mit dem ISOCELL Dichtsystem angeschlossen.

Die **OMEGA Dachbahn** en mit Vliesoberfläche können mit der **OMEGA QUILLI** Klebedichtmasse oder dem **AIRSTOP ULTRA** Klebeband verklebt werden und sollten 15 cm hochgezogen werden (mind. 2 cm über die Konterlattenoberkante).

Ein **Vorprimern** der Oberfläche ist gegebenenfalls empfehlenswert. Bei entsprechend geringem Fugenmaß kann der Kaminanschluss auch mit einem Klebeband (**OMEGA PLASTO** Band, **AIRSTOP ULTRA** Klebeband) hergestellt werden.

Die **OMEGA PoBit** Dichtpaste in Kombination mit **AIRSTOP** Vlies-Klebebändern eignet sich ebenfalls um einen dichten Anschluss herzustellen.

KAMINANSCHLUSS

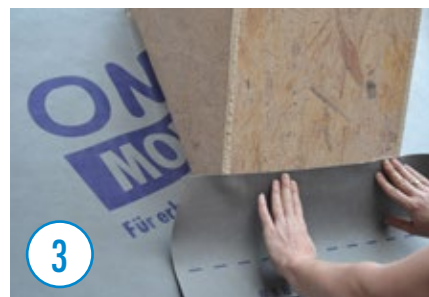
MIT OMEGA QUILLI KLEBEDICHTMASSE



Kamindurchführung bei der Dachauflegebahn ausschneiden.



Im unteren Bereich beginnend die **OMEGA QUILLI** Dichtmasse am Kamin auftragen.



Untere Anschlussbahn 15 cm am Kamin hochführen (jedoch mind. 2 cm über die Konterlattenerkante).



Auch am seitlichen Kaminbereich die **OMEGA QUILLI** Dichtmasse am Kamin auftragen.



Einen seitlichen Überstand von ca. 10 cm einplanen.



Seitlicher Hochzug mind. 15 cm am Kamin hochführen jedoch mind. 2 cm über die Oberkante Konterlattung.



Entlang der vorderen Kaminkante schneiden.



Eckbereich mit der **OMEGA QUILLI** Klebedichtmasse abdichten.



Seitliche Anschlussbahn beidseitig auf der Dachbahn regensicher mit der **OMEGA QUILLI** Klebedichtmasse abkleben.



OMEGA QUILLI Klebedichtmasse

Zum regen- und winddichten Verkleben von Dachbahnen im Überlappungsbereich und bei Anschlüssen. Klebedichtmasse zum Abdichten der Nagel- und Klammerstifte im Bereich der Konterlattung. Zur Stoßverklebung von Holzweichfaser, OSB und MDF-Platten.

Verarbeitungstemperatur: ab + 7° C

Auf Regensicherheit geprüft von der Holzforschung Austria Auftrags Nr.: 301/2003/2-T/HH

KAMINANSCHLUSS

MIT OMEGA QUILLI KLEBEDICHTMASSE



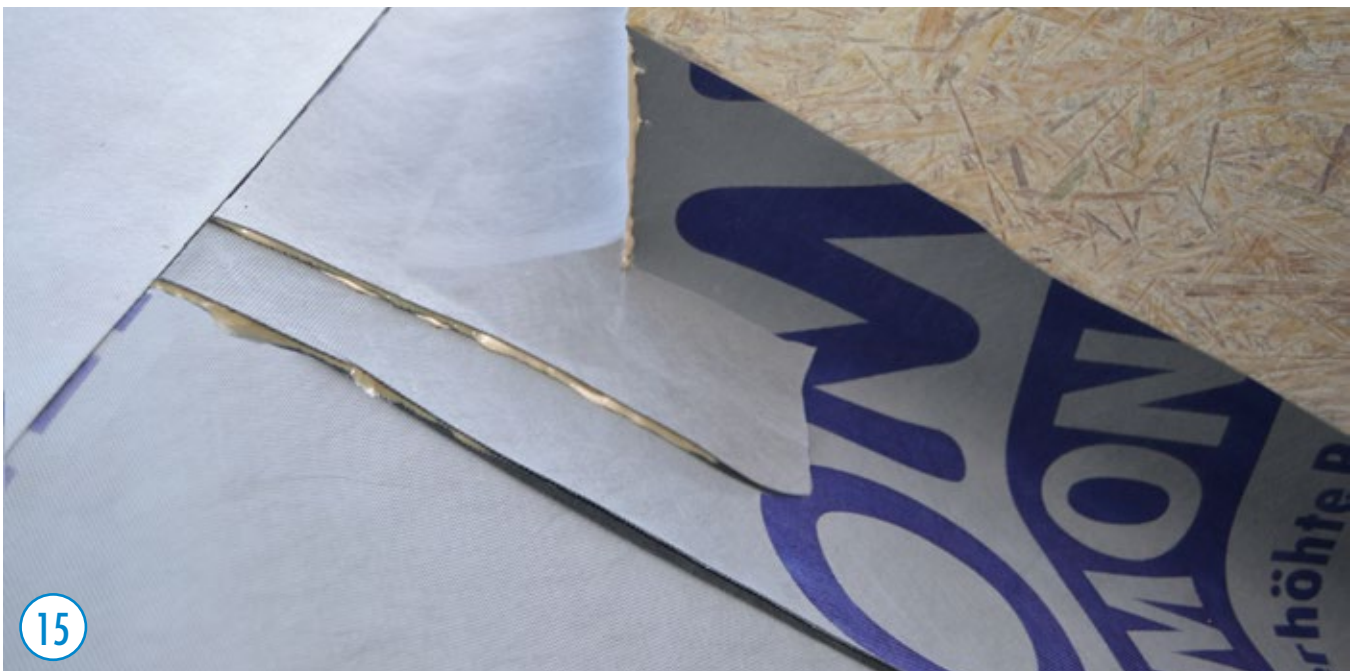
Alle Anschlüsse und Überlappungen im unteren Bereich mit der OMEGA QUILLI Klebedichtmasse abdichten.



Im oberen Kaminbereich auch einen seitlichen Überstand von ca. 10 cm einplanen und entlang der oberen Kaminecke abschneiden.



Obere Anschlussbahn auch mind. 15 cm am Kamin hochführen – jedoch mind. 2 cm über die Oberkante Konterlattung.



Oberhalb von Durchdringungen und Einbauten mit einer Breite von mehr als 50 cm sind Querrinnen oder Ableitwinkel im Gefälle und mit ausreichenden seitlich Überstand anzuordnen.

KAMINANANSCHLUSS

MIT OMEGA QUILLI KLEBEDICHTMASSE + AIRSTOP ULTRA KLEBEBAND



Wird der obere Anschlussbereich mit einem **AIRSTOP** Klebeband abgedichtet, ist ein Vorprimern (z.B. mit dem **UNI SPRAY** Sprühprimer) empfehlenswert.



UNI SPRAY Sprühprimer

Zur Optimierung der Haftbarkeit von Klebebändern. Zeichnet sich besonders durch seine schnelle Verarbeitung aus.

Ergiebigkeit: ca. 50 lfm mit 4 cm Breite
Verarbeitungstemperatur: ab -5°C



Der obere Anschlussbereich kann zusätzlich mit dem **AIRSTOP ULTRA** Klebeband rund um den Kamin abgedichtet werden.



AIRSTOP ULTRA Klebeband

Leicht dehnbares Klebeband zur luftdichten Abdichtung im Innen- und Außenbereich. Hohes Haftungsspektrum auch für schwierige Untergründe wie PP-Folien.

Verarbeitungstemperatur: ab -5°C

Es können zusätzlich auch alle Kaminecken mit dem Klebeband abgedichtet werden.

KAMINANSCHLUSS

MIT AIRSTOP FLEX KLEBEBAND UND OMEGA POBIT DICHTPASTE



Zusätzlich kann der obere Anschlussbereich mit **AIRSTOP FLEX** Klebeband abgedichtet werden. Vorher ggf. Primer auftragen.



Mit dem **AIRSTOP FLEX** Klebeband alle Ecken abkleben.



Wahlweise können die mit **AIRSTOP FLEX** Klebeband abgeklebten Bereiche noch mit der **OMEGA PoBit** Dichtpaste überstrichen werden.



KAMINANSCHLUSS

MIT OMEGA PLASTO BAND



Die seitlichen Anschlussbahnen am Kamin können auch mit dem **OMEGA PLASTO** Band ausgeführt werden. Vorher ggf. Primer auftragen.

PRODUKTBESCHREIBUNG

AIRSTOP FLEX Klebeband



Um die Luft- und Winddichtheit der Gebäudehülle zu gewährleisten, müssen die dafür vorgesehenen Folien oder Plattenwerkstoffe an Überlappungen, Fugen, Anschlüssen und Durchdringungen dauerhaft abgedichtet werden. Das **AIRSTOP FLEX** Klebeband ist leicht dehnbar, reißfest, überputz- und überstreichbar, mit hohem Klebstoffanteil, der ein hohes Haftungsspektrum besitzt.

ERHÄLTICH IN FOLGENDEN DIMENSIONEN

Rollenbreite	50 mm	60 mm	75 mm	100 mm	150 mm	200 mm
Rollenlänge	25 m	25 m	25 m	25 m	25 m	25 m
Linerteilung	-	-	30/45	50/50	75/75	100/100
Kartoninhalt/Rollen	8	8	4	4	2	2

OMEGA PoBit Dichtpaste



Gebrauchsfertige, einkomponentige Elastomerbitumen-Abdichtung auf Wasserbasis. **OMEGA PoBit** eignet sich ausgezeichnet für fugenlose Abdichtungsarbeiten kritischer Stellen im Fenster- und Türbereich, als zweite wasserführende Ebene unter Fensterbänken, bei Durchdringungen und zur Sockelabdichtung im Außenbereich. **OMEGA PoBit** kann auch zur Bauwerksabdichtung der in der ÖNORM B 3691 sowie ÖNORM B 3692 relevanten Bereiche eingesetzt werden. **OMEGA PoBit** Dichtpaste haftet auf vielen Untergründen wie Holz, Holzwerkstoffe, Beton, Gasbeton, Metall, Putz, Polyester, Gipsbaustoffe, vorbehandelten Bitumenbahnen und Hartschaumplatten (EPS, XPS, PUR). Das Produkt wird mit Pinsel oder Spachtel aufgetragen.

Verbrauch: 1,5 kg / m² je mm Auftragsstärke. Verarbeitungstemperatur: ab +5 °C

Gebinde	10 kg
---------	-------

OMEGA PLASTO Band



Um die Luft- und Winddichtheit der Gebäudehülle zu gewährleisten, müssen die dafür vorgesehenen Folien oder Plattenwerkstoffe an Überlappungen, Fugen, Anschlüssen und Durchdringungen dauerhaft abgedichtet werden. Das **OMEGA PLASTO** Band ist ein Butyl-Klebeband mit überputz- und überstreichbarem Vliesträger. Der geteilte Liner ermöglicht eine sorgfältige Ausführung in Übergangs- und Eckbereichen.

ERHÄLTICH IN FOLGENDEN DIMENSIONEN

Rollenbreite	75 mm	100 mm	160 mm	200 mm	250 mm	300 mm	450 mm
Rollenlänge	25 m	25 m	25 m	25 m	25 m	20 m	15 m
Linerteilung	30/45	30/70	30/130	30/170	30/220	30/120/150	30/210/210
Kartoninhalt/Rollen	4	2	2	1	1	1	1

IHR FACHHÄNDLER:

ISOCELL GmbH & Co KG

Gewerbestraße 9

5202 Neumarkt am Wallersee | Österreich

Tel.: +43 6216 4108-0 | Fax: +43 6216 7979

office@isocell.at | WWW.ISOCELL.COM

ISOCELL

