

LÖSUNG SOCKEL

LEITFADEN FÜR DIE PLANUNG UND AUSFÜHRUNG



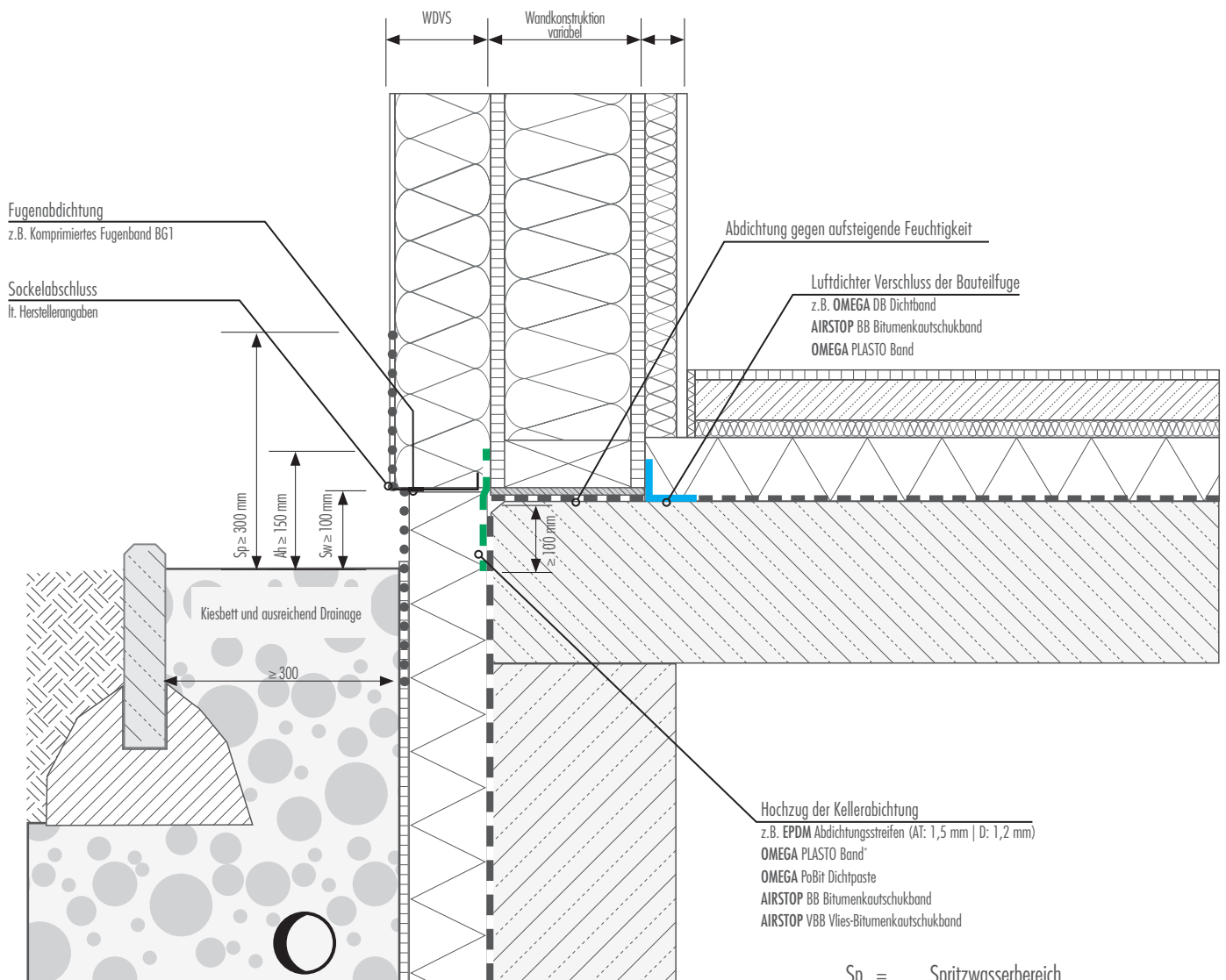
ISOCELL

SOCKELLÖSUNG FÜR ÖSTERREICH UND DEUTSCHLAND

AUSFÜHRUNG MINDESTHÖHE SOCKELANSCHLUSS WANDBEREICH

Außenwand-Wärmedämm-Verbundsystem (WDVS)

Richtlinie Sockelanschluss im Holzhausbau (HFA)



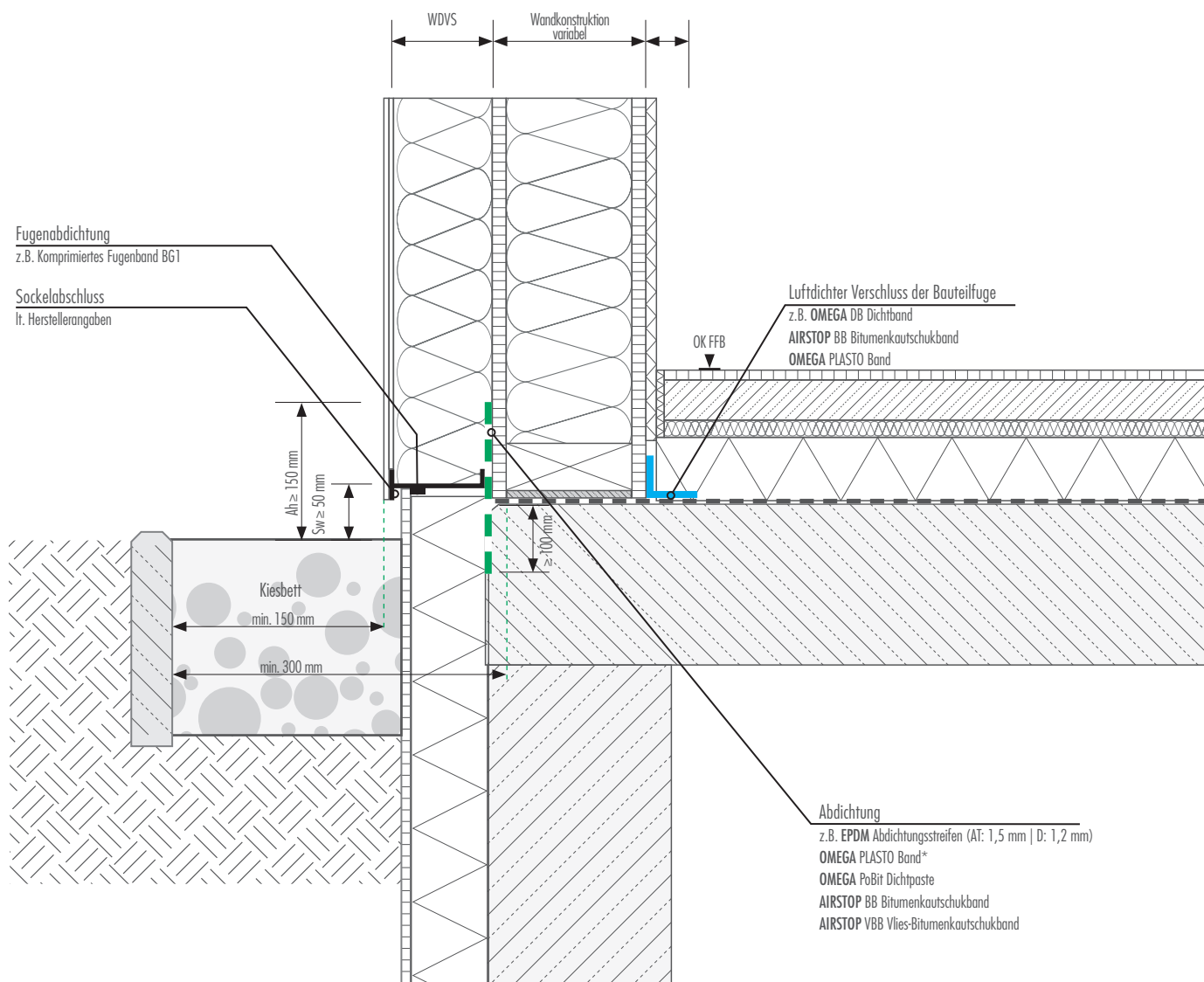
Sp = Spritzwasserbereich

Ah = Abdichtungshöhe

Sw = Schwellenniveau

Außenwand-Wärmedämm-Verbundsystem (WDVS)

Merkblatt Praxisgerecht Sockelausbildung (DHV)



Ah = Abdichtungshöhe

Sw = Schwellenniveau

*Deutschland: Die dargestellten Lösungen sind in der praktischen Anwendung bewährt, weichen jedoch von den Ausführungen des Regelwerks DIN 18533 ab. Auf diese Abweichungen ist in ihrem Angebot hinzuweisen! ISOCELL garantiert unter Berücksichtigung der Systemartikel bei fachgerechter Verarbeitung und Einhaltung des aktuellen Merkblattes „Praxisgerechte Sockelausbildung nach DIN 68800 und DIN 18533-1“ (DHV) für die Funktionalität dieser Anwendung.

PRODUKTE

FÜR DIE SOCKELABDICHTUNG



OMEGA DB Dichtband

Das OMEGA DB Dichtband wird speziell für das Abdichten der Problemstelle Übergang Fußschwelle auf Betondecke verwendet. Aufgrund der hohen Flexibilität kann das Band ohne Mehraufwand über Befestigungswinkel geführt werden.

Dicke: 1,5 mm



OMEGA PoBit Dichtpaste

Gebrauchsfertige, einkomponentige Elastomerbitumen- Abdichtung auf Wasserbasis.

CE KENNZEICHNUNGEN:

EN 15814 und EN 1504-2

Normgerecht nach DIN 18533

ETAG 005

UV - beständig

überputz- und überspachtelbar

überflammbar



OMEGA PLASTO Band

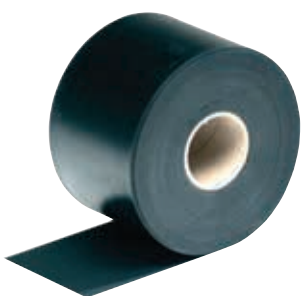
Das OMEGA PLASTO Band ist ein dehnbares Butyl-Klebeband mit überputz- und überstreichbarem Vliesträger. Die Klebefläche ist mit einem asymmetrisch geteilten Liner ausgestattet. Die Linerteilung ermöglicht eine sorgfältige Ausführung in Übergangs- und Eckbereichen.

Dicke: 0,8 mm

überputz- und überspachtelbar

Technische Details - Verarbeitungsfotos





EPDM-Abdichtungstreifen

Der Elastomer-Abdichtungstreifen basiert auf Kautschuk-EPDM und hat eine strukturierte Oberfläche, die auf beiden Seiten für optimale Verklebung sorgt.

Normgerecht nach DIN 18533

Dicke: 1,2 mm



AIRSTOP VBB Vlies-Bitumenkautschukband

Haftet optimal auf verschiedensten Untergründen und wird speziell für das Abdichten der Problemstelle Übergang Fußschwelle auf Betondecke verwendet. Es ist auch geeignet zum Abdichten von Stößen, Durchdringungen, Ichnen und Kehlen im Dachbereich, speziell bei MDF und Holzweichfaserplatten.

Abdichtungsbahn nach DIN EN 13969

Normgerecht nach DIN 18533

Dicke: 1,5 mm



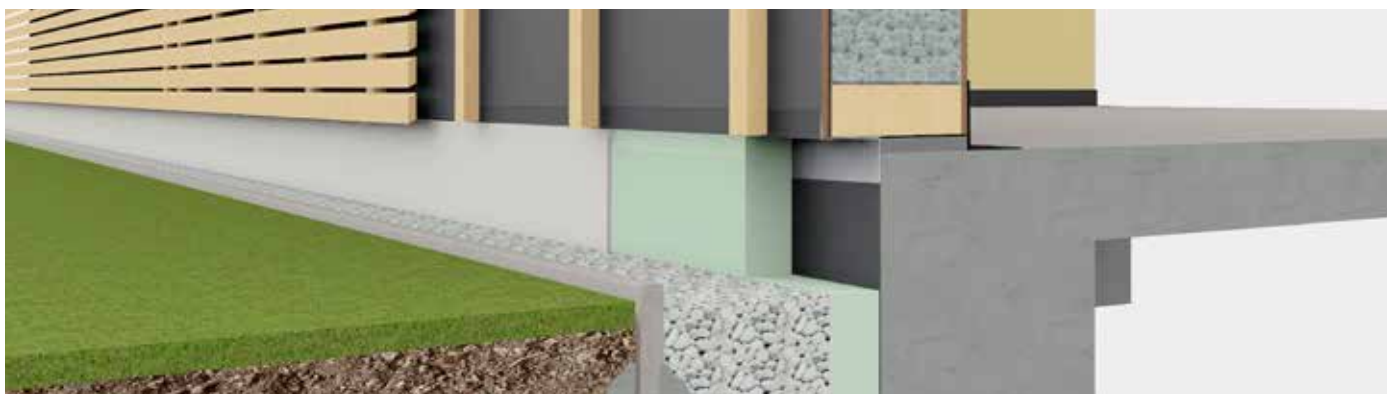
AIRSTOP BB Bitumenkautschukband

Klebeband mit selbstklebender, dauerelastischer Bitumen-Kautschukmasse. Speziell geeignet für das Abdichten des Übergangs von der Fußschwelle auf die Betondecke und das Abdichten von MDF- und Holzweichfaserplatten im Dachbereich bei Stößen und Ichnen / Kehlen.

Abdichtungsbahn nach DIN EN 13969

Normgerecht nach DIN 18533

Dicke: 1,5 mm



Testergebnis Stauwasserprüfung

- Schlagregendichtheit im Neuzustand und nach Alterung:
Schlagregendicht bis 600 Pa
- Windwiderstandsfähigkeitsprüfung:
Windwiderstandsfähigkeit bei 200 Zyklen und
Druck-Sog-Belastung von ± 1000 Pa gegeben
- Widerstandsfähigkeit gegenüber Temperatur-Wechselbelastung mit Frost:
keine Schäden bzw. Wassereintritte detektiert
- Stauwasserdichtheit gegenüber anstauendem Wasser:
kein Wassereintritt über die Stauwasserdichte Ebene (= „Abdichtung“)
für 30 Minuten nach Erreichen der max. Wasseranstauhöhe festgestellt
- Öffnen des Stauwasser-Anschlusses:
kein Wassereintritt sowie keine Ablösungen, Haftungsstörungen, Verfärbungen



OMEGA PLASTO Band



OMEGA PoBit Dichtpaste



Das **OMEGA PLASTO** Band wurde in Kombination mit der **OMEGA PoBit** Dichtpaste gemäß der Richtlinie Bauwerksabdichtung- Anschluss an bodentiefe Fenster und Türen, Teil 2 auf Stauwasserdichtheit geprüft.
(HFA 2281/2019/G-BF)



VERARBEITUNGSVIDEO

STAUWASSERPRÜFUNG

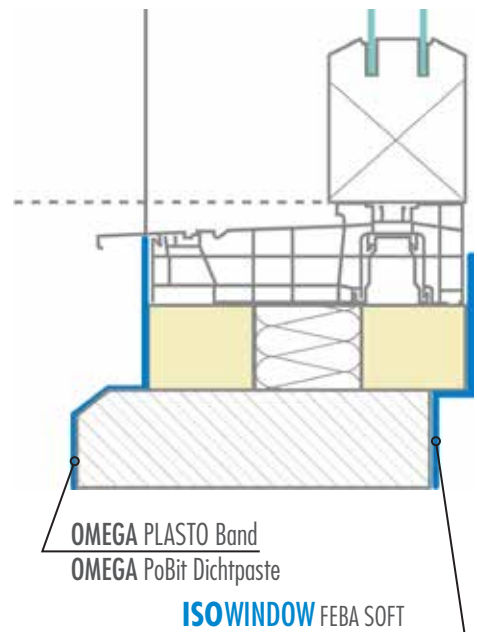
TEST UND ERGEBNIS

Maximale Wasseranstauhöhe (max. WAH)

Jene Höhe, bis zu der Wasser kurzfristig an Fenster- und Türelemente angestaut werden kann. Die maximale Wasseranstauhöhe muss mindestens der rechnerischen Anstauhöhe der Notentwässerung, zuzüglich eines Freibordes von mind. 25 mm entsprechen.



← MAX. WAH



Stauwasserdicht

Eigenschaft eines Bauteils oder einer Kombination aus Bauteilen, die das Eindringen von Wasser, auch unter jenem Druck, der sich aus der jeweiligen Anstauhöhe ergibt, sicher verhindert.



LUFTDICHT BAUEN MIT SYSTEMGARANTIE

- ISOCELL Zellulosedämmung
- Dach- und Fassadenbahnen
- Dampfbremsen
- Klebebänder
- Kleber, Dichtmassen, Primer
- uvm.



ISOCELL GmbH & Co KG

Gewerbestraße 9 | A-5202 Neumarkt am Wallersee
Tel.: +43 6216 4108 – 0 | Fax: +43 6216 7979
E-Mail: office@isocell.at | WWW.ISOCELL.COM

ISOCELL



03_2023