

Technisches Datenblatt

OMEGA MONOTOP 330 Dachbahn

Ist eine diffusionsoffene Dachbahn mit zwei wechselseitig angebrachten Acrylat-Klebestreifen zur direkten Verlegung auf die Wärmedämmung oder die Holzschalung. Die Dachbahn ist geeignet für Unterdächer mit erhöhter Regensicherheit gemäß ONORM B 4119 und entspricht der Klassifizierung UDB-A und USB-A gemäß ZVDH Richtlinie. Die monolithische Membrane gewährleistet eine höhere UV-Beständigkeit und eine extrem hohe Schlagregendichtheit.



VORTEILE

- Regensicher
- Winddicht
- Sechs Monate UV-stabilisiert
- Blendfrei
- Wasserdicht
- Leicht zu schneiden
- Emissionsgeprüft nach QNG Kriterien

VERWENDUNGSZWECK

- Für belüftete Steildächer
- Für Unterdächer mit erhöhter Regensicherheit
- Zur direkten Verlegung auf Holzschalung / Wärmedämmung

EMPFOHLENE PRODUKTE

	OMEGA QUILLI Klebedichtmasse
	OMEGA NDB Nageldichtband ESK
	OMEGA NDB Nageldichtband DSK
	PE NDB Nageldichtband DSK
	AIRSTOP FROZEN Klebepaste
	OMEGA FROZEN Klebepaste

ERHÄLTICHE DIMENSIONEN

Artikelnummer	Typ	Rollenbreite	Rollenlänge	Rollen / Palette	Gesamtfläche
20M330P	SK DUO	1,5 m	25 m	24 Rollen	900 m ²

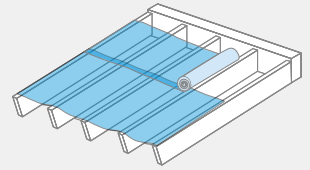
TECHNISCHE DATEN

sd-Wert	0,15 (+0,05 / -0,08) m	Zusammensetzung	monolithische Membrane mit beidseitigem PES Vlies und zwei wechselseitigen Acrylat-Klebestreifen
Dicke	1 mm	Temperaturbeständigkeit	-40–100 °C
Flächengewicht	330 g/m ²	Farbe	Dunkelgrau
UV-Beständigkeit	6 Monate	Widerstand gegen Wasserdurchgang	W1
Widerstand gegen Wasserdurchgang	EN 1928	Dehnung - längs	30 % (-10 / +20)
Dehnung - quer	50 % (±20)	Dehnung	EN 12311-1
Höchstzugkraft - längs	550 (-60 / +50) N / 50mm	Höchstzugkraft - quer	350 (-60 / +50) N / 50mm
Höchstzugkraft	EN 12311 - 1	Weiterreißwiderstand - längs	250 (-50 / +30) N
Weiterreißwiderstand - quer	250 (-50 / +30) N	Weiterreißwiderstand	EN 12310-1
Lagerung	Kühl und trocken	Brandklasse	E
Brandklasse	EN 13501-1 / EN 11925-0		

OMEGA MONOTOP 330 Dachbahn

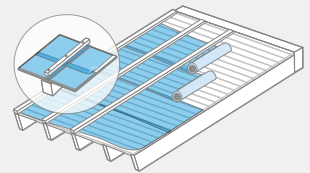
(1) UNTERSPEANUNG (OHNE HOLZSCHALUNG)

Als Unterspannung wird die OMEGA Dachbahn parallel zur Traufe leicht durchhängend und über den Sparren verlegt, sowie mechanisch fixiert. Vertikale Überlappungen müssen grundsätzlich auf dem Sparren liegen. Alle Überlappungen/Anschlüsse sind mit der OMEGA QUILLI Klebedichtmasse zu verkleben. Horizontale Stossverklebungen können bei Unterspannungen mittels der SK DUO Ausführung oder mit der OMEGA QUILLI Klebedichtmasse (kein Anpressdruck erforderlich) ausgeführt werden.



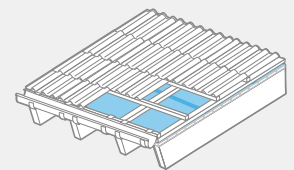
(2) UNTERDECKUNG (MIT HOLZSCHALUNG)

Als Unterdeckung wird die OMEGA Dachbahn auf einer Schalung parallel zur Traufe verlegt. Die Bahnen werden an den firstseitigen Rändern im Abstand von 10 cm (Markierungsrand) verdeckt genagelt. Alle Überlappungen/Anschlüsse sind mit der OMEGA QUILLI Klebedichtmasse (ohne Anpressdruck) oder den integrierten Klebestreifen (mit ausreichendem Anpressdruck) zu verkleben. Zur regensicheren Ausführung (Behelfsdeckung) ist eine Nageldichtung (OMEGA QUILLI Klebedichtmasse oder OMEGA NDB Nageldichtband) unter der Konterlatte anzubringen. Das einseitige Nageldichtband ist direkt unter der Konterlatte auf die Dachbahn zu kleben!



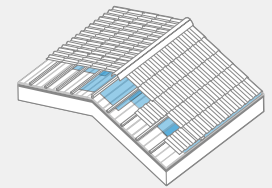
(3) TRAUFGENAUSBILDUNG

Die Traufenausbildung mit Entwässerung unterhalb der Rinne ist zu empfehlen, da rückstehendes Schmelzwasser problemlos abfließen kann. Wir empfehlen eine Entwässerung mittels Traufenblech.



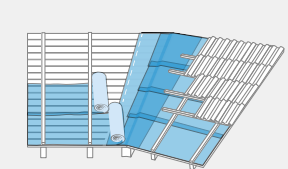
(4) FIRSTBEREICH

Der Firstbereich wird durch Überspannen mit der OMEGA Dachbahn direkt verschlossen. Damit wird ein sofortiger Schutz gegen eindringendes Wasser erreicht. Bei nicht gedämmtem Spitzboden bzw. hinterlüfteter Innendämmung ist die Firstausbildung offen auszuführen: Die Bahnen enden 3 cm vor der First-Scheitellinie, Konterlatten sind aufzubringen und ein 50 cm breiter Streifen OMEGA Dachbahn ist über dem Firstscheitel zu befestigen.



(5) KEHLAUSBILDUNG

Im ersten Schritt der Kehlausbildung ist eine durchgehende Kehlbahn einzulegen.



(6) DURCHDRINGUNGEN

Ausschnitte bei Dachdurchdringungen (Dunstrohre, Dachflächenfenster, Kamin, etc.) sind möglichst klein zu halten, die Teile der Folie sind so zu befestigen, dass kein Regen oder Schnee eindringen kann. Die Abdichtung ist mit geeigneter Klebetechnik der Firma ISOCELL GmbH & Co KG auszuführen. Achten Sie auf einen sauberen Untergrund! Der Hersteller übernimmt keine Haftung für mechanische Beschädigungen. Die geltenden Vorschriften und Richtlinien (z.B. gemäß ZVDH für Deutschland, ÖNORM B 4119 für Österreich,...) sind zu berücksichtigen! *Die Dachbahn übernimmt nicht die Funktion einer Dacheindeckung. Das Dach ist im Zeitraum der angegebenen Freibwitterungszeit einzudecken. Eine frühzeitige Eindeckung wirkt sich positiv auf die Alterungsbeständigkeit aus.*

