

ISOCELL



SYSTEM GWARANTUJE JAKOŚĆ

Systemy szczelności powietrznej

WWW.ISOCELL.COM

ISOCELL [SYSTEM GWARANTUJE JAKOŚĆ]

ISOCELL to produkt, realizacja i wynik. Poprzez systematyczne stosowanie naszych zasad i jakości podczas projektowania, i wykonania tworzymy podstawy dla naszej GWARANCJI SYSTEMU.

Produkty ISOCELL są dokładnie dostosowane do siebie; oferują one optymalne rozwiązanie dla każdego rodzaju izolacji i uszczelnienia.

**Produkt**

Użycie prawidłowych produktów, od celulozy poprzez izolację przeciwwilgociową do taśm uszczelniających i taśm klejących to miarodajne kryteria sukcesu.

**Realizacja**

Profesjonalna realizacja przez naszych certyfikowanych wykonawców wg wytycznych dotyczących obróbki stanowi istotne kryterium niezbędne dla uzyskania idealnej izolacji i uszczelnienia.

**Wynik**

Pomiary Blower Door to gwarancja pewności. Pozytywny wynik gwarantuje ekologiczną, oszczędną i bezpieczną izolację cieplną.

QR-CODES Dostęp do informacji, wytyczne dotyczące obróbki lub karty charakterystyki produktów

ISOCELL oferuje od zaraz specjalny serwis. Informacje dotyczące poszczególnych produktów, wytycznych dotyczących obróbki oraz

kart charakterystyki produktów można szybko i prosto pobrać za pomocą kodów QR.



Załadować informacje po prostu na smartfona, tablet PC lub na notebook. Dla smartfonów są specjalne Apps, aby

dekodować kwadratową matrycę oraz zakodowane w niej informacje.

| | |
|--|----|
| Membrany dachowe dla konstrukcji dachowych (zewnątrznych) | 6 |
| Informacje dotyczące membran dachowych Wykonanie, szczegóły i wskazówki dotyczące obróbki | 9 |
| Membrany dachowe dla konstrukcji ściennych (zewnątrznych) | 10 |
| Uszczelnienia przeciwwiatrowe + Uszczelnienia przeciwwiatrowe dla konstrukcji ściennych (zewnątrznych) | 11 |
| Uszczelnienia przeciwwiatrowe dla konstrukcji ściennych (zewnątrznych) – odporne na działanie promieni UV | 12 |
| Izolacje przeciwwilgociowe + uszczelnienia powietrzne dla konstrukcji dachowych/ Szczegóły i obróbka | 13 |
| Izolacje przeciwwilgociowe + uszczelnienia powietrzne | 16 |
| Technika klejenia + systemy uszczelniające Uniwersalny zakres stosowania | 18 |
| Technika klejenia + systemy uszczelniające Okna | 20 |
| Technika klejenia + systemy uszczelniające Zakres fug | 23 |
| Technika klejenia + systemy uszczelniające Uszczelnienia na zewnątrz | 24 |
| Kontrola Szczelności Powietrznej Pomiary Blower - Door | 25 |
| Technika klejenia + systemy uszczelniające dla otworów/ przebić (np. rury elektryczne, odpowietrzające, kominy itd.) | 26 |
| Technika klejenia + systemy uszczelniające Grunty reagujące / środki czyszczące | 28 |
| Warunki handlowe | 30 |
| ISOWINDOW Uszczelnianie okien do montażu zgodnie z normami | 31 |

OCHRONA PRZED WIATREM I PRZED WARUNKAMI ATMOSFERYCZNYMI NA ZEWNĄTRZ



Tak jak nieprzemakalna kurtka przeciwdeszczowa, powłoka zewnętrzna musi wytrzymać deszcz, wicher i śnieg. Dzięki dopracowanym w najdrobniejszych szczegółach produktom ISOCELL, wiatr i warunki atmosferyczne można pozostawić na zewnątrz.

Membrany dachowe i fasadowe OMEGA są odporne na deszcz i są paroprzepuszczalne. Woda i śnieg spływają z nich, a z wewnątrz ulatnia się nadmiar pary wodnej.

SZCZELNOŚĆ POWIETRZNA WEWNĄTRZ



Podczas gdy na zewnątrz konstrukcja musi być chroniona przed wpływami warunków atmosferycznych, to od wewnątrz nie możemy pozwolić wilgoci z pomieszczeń na wniknięcie do konstrukcji i izolacji. Szczelna warstwa jest zawsze na tak zwanej cieplej stronie zewnętrznych elementów konstrukcyjnych. Podczas gdy w budowlach masywnych przeważnie tynk wewnętrzny przejmuje tę funkcję, w budownictwie drewnianym użyte zostają np. folie izolacyjne przeciwwilgociowe.

JAKIE MA SIĘ Z TEGO KORZYŚCI



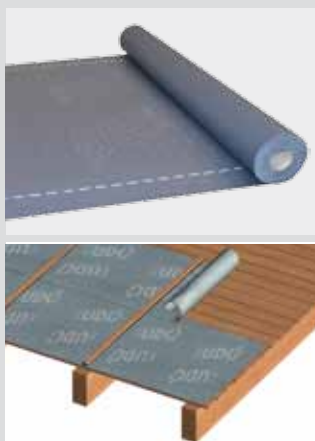
- :: Oszczędność energii
- :: Lepsza izolacja termiczna
- :: Ochrona przed rozmrażaniem wody w konstrukcji

- :: Poprawa jakości powietrza
- :: 100% bez przeciągów
- :: Twój system wentylacyjny będzie doskonale działał
- :: Hałas pozostaje na zewnątrz

BADANIE SZCZELNOŚCI POWIETRZNEJ – METODĄ BLOWER DOOR



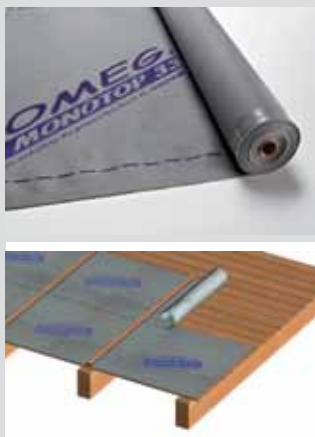
Kontrola szczelności budynków przeprowadzana jest za pomocą tak zwanej „metody pomiarowej Blower-Door”. Jeżeli pomiar w czasie przebiegu budowy zostanie przeprowadzony w odpowiednim czasie, może wskazać ewentualne nieszczelności które będzie można usunąć bez dużego nakładu budowlanego.

**OMEGA UDO-S 330 membrana dachowa**20MST **1,50 m**
20MST3 **3,00 m**

Paroprzepuszczalna membrana dachowa ze zwiększoną odpornością na deszcz zgodnie z ÖNORM B 4119. Antypoślizgowa i stabilna z dwoma zintegrowanymi taśmami klejącymi. Zastosowanie dla nachylenia dachu od 1,5°.

Akcesoria:**OMEGA N55****OMEGA Taśma uszczelniająca do gwoździ**

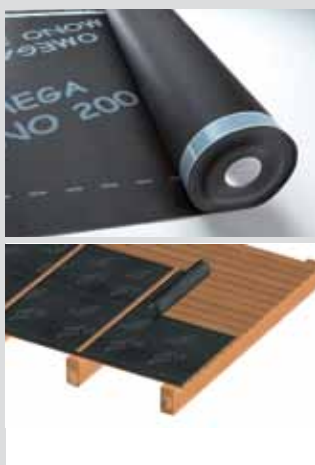
| | |
|-----------------------|--|
| Wymiary rolki: | 1,5 m x 30 m / 3,0 m x 30 m |
| Waga: | 330 g/m ² |
| Wartość sd: | ca. 0,18 m |
| Stabilność UV: | 5 miesięcy |
| Kolor: | jasnoszary |
| Paleta: | 1,5 m – 40 rolki (1.800 m ²) |
| | 3,0 m – 20 rolki (1.800 m ²) |

**OMEGA MONOTOP 330 SK DUO**20M330 **1,50 m**

Paroprzepuszczalna membrana dachowa ze zwiększoną odpornością na deszcz zgodnie z ÖNORM B 4119. Antypoślizgowa i stabilna z dwoma zintegrowanymi taśmami klejącymi. Zastosowanie dla nachylenia dachu od 5°.

Akcesoria:**OMEGA QUILLI****OMEGA Taśma uszczelniająca do gwoździ**

| | |
|-----------------------|--|
| Wymiary rolki: | 1,5 m x 25 m |
| Waga: | 330 g/m ² |
| Wartość sd: | ca. 0,21 m |
| Stabilność UV: | 6 miesięcy |
| Kolor: | jasnoszary |
| Paleta: | 1,5 m – 20 rolki (750 m ²) |

**OMEGA MONO 200 membrana dachowa**
ze zintegrowanymi taśmami klejącymi:2MONO200 **1,50 m****OMEGA MONO 200 membrana dachowa SK DUO**2MONO200SK **1,50 m**

Paroprzepuszczalna membrana dachowa do bezpośredniego układania na izolacji cieplnej lub na szalunku drewnianym; Podwyższona odporność na działanie promieni UV i na ulewne opady atmosferyczne przez membranę monolityczną.

Akcesoria:**OMEGA QUILLI****OMEGA Taśma uszczelniająca do gwoździ**

| | |
|-----------------------|--|
| Wymiary rolki: | 1,5 m x 50 m |
| Waga: | 200 g/m ² |
| Wartość sd: | ca. 0,18 m |
| Stabilność UV: | 4 miesiące |
| Kolor: | antracyt |
| Paleta: | 1,5 m – 20 rolki (1.500 m ²) |

Wytrzymałość spoin sprawdzona przez MA39 zgodnie z EN 12317-2



OMEGA LIGHT membrana dachowa

ze zintegrowanymi taśmami klejącymi:

2OMELI 1,50 m
2FHDS3 3,00 m

OMEGA LIGHT membrana dachowa PLUS OMEGA LIGHT membrana dachowa SK DUO

2OMLIPLUS 1,50 m
2OMELIPLWS 1,50 m

To paroprzepuszczalna membrana pod-
dachowa do bezpośredniego układania na
izolacji cieplnej lub na deskowaniu.

Zubehör:



OMEGA QUIILLI

OMEGA Taśma uszczelniająca do gwoździ

| | |
|----------------|--|
| Wymiary rolki: | 1,5 m x 50 m |
| | 3,0 m x 50 m |
| Waga: | 145 g/m ² |
| Wartość sd: | ca. 0,02 m |
| Stabilność UV: | 2 miesiące |
| Kolor: | antracyt |
| Paleta: | 1,5 m – 20 RII (1.500 m ²) |
| | 3,0 m – 30 RII (4.500 m ²) |



OMEGA 135 g membrana dachowa

1,50 m

Paroprzepuszczalna membrana dachowa do
bezpośredniego układania na izolacji cieplnej
lub na szalunku drewnianym. 3-warstwowa
kombinacja włókniny.

Akcesoria:



OMEGA QUIILLI

OMEGA Taśma uszczelniająca do gwoździ

| | |
|----------------|--|
| Wymiary rolki: | 1,5 m x 50 m |
| Waga: | 135 g/m ² |
| Wartość sd: | ca. 0,02 m |
| Stabilność UV: | 2 miesiące |
| Kolor: | antracyt |
| Paleta: | 1,5 m – 24 rolki (1.800 m ²) |



Prawidłowe układanie i klejenie na dachu



- 1 | Mocowanie zszywaczami mem-
brany dachowej z zachowaniem
zakładu
- 2 | Umieszczanie kontrłat nad taśmą
uszczelniającą do gwoździ
- 3 | Sklejanie za pomocą OMEGA QUIILLI



OMEGA QUILLI

Do deszczo- i wiatroodpornego klejenia membran dachowych układanych bezpośrednio na krokwie w miejscach zachodzenia na siebie i na połączeniach. Masa klejąco- uszczelniająca do uszczelniania gwoździ i klamr stosowanych przy mocowaniu kontrłat. Do klejenia spoin płyt pilśniowych miękkich, OSB i DWD. Temperatura obróbki: od +7° C

30MQU310 310 ml (wkład)

30MQU900 600 ml (tuba)

Odporność na starzenie: ok. 20 lat

Kolor: beżowy

Zawartość kartonu: 20 szt.

Sprawdzona pod względem odporności na wodę deszczową Instytut Badania Drewna Austria Nr wniosku.: 301/2003/2 - T/HH



OMEGA N55 Klej

30MN55 4,5 kg puszka

Do uszczelniającego przyklejania okryć fasadowych i dolno- dachowych do siebie oraz do mocowania ich do betonu, drewna, blachy.



OMEGA Taśma uszczelniająca do gwoździ

Jednostronnie klejąca taśma bitumiczna do uszczelniania miejsc wbicia gwoździ pod kontrłatami.

Temperatura obróbki: od +5° C.

Szerokość rolki: 50/60/80 mm

Długość rolki: 10 m

Grubość: 2 mm

Zawartość kartonu: 20/16/12 RII

50/2 mm

30MNDI50

60/2 mm

30MNDI60

80/2 mm

30MNDI80

OMEGA Taśma uszczelniająca do gwoździ DSK

Obustronnie klejąca taśma bitumiczna do uszczelniania miejsc wbicia gwoździ pod kontrłatami.

Temperatura obróbki: ab +5° C

Szerokość rolki: 50/60 mm

Długość rolki: 10 m

Grubość: 2 mm

Zawartość kartonu: 6 rolki (w przypadku obu szerokości)

50/2 mm

3NDB50DSK

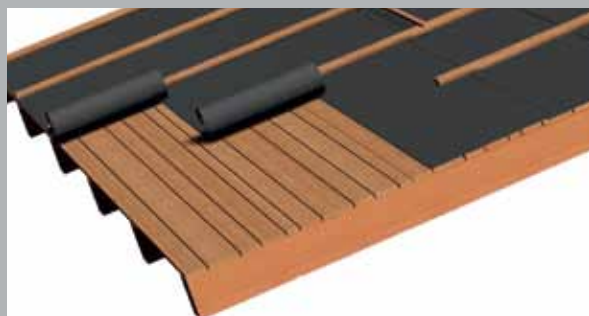
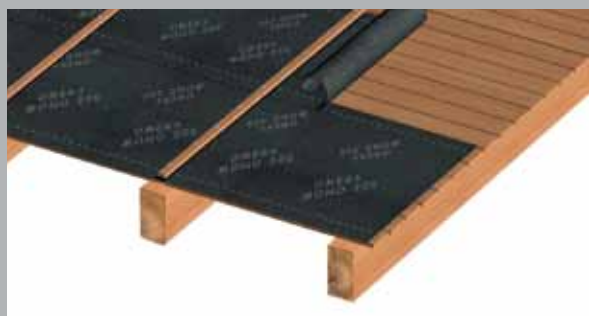
60/2 mm

3NDB60DSK

Warianty zintegrowanych taśm klejących



Wymagania dotyczące membran dachowych zależą między innymi od kąta nachylenia dachu, rodzaju pokrycia, regionalnego klimatu i wpływów środowiska. Aby uniknąć szkód już na samym początku, konieczne jest użycie prawidłowej membrany dachowej o odpowiedniej gramaturze bądź zdefiniowanych właściwościach (wytrzymałość na rozrywanie, odporność na UV, itd.). Zasadniczo zaleca się każdorazowo stosowanie akcesoriów do klejenia i zastosowanie uszczelnienia gwoździ pod kontrłatami.



PRAWIDŁOWA OBRÓBK MEMBRAN DACHOWYCH

Warstwa wstępnego krycia (z pełnym deskowaniem) dla dachów > 15° nachylenia dachu

Jako warstwę wstępnego krycia układa się membranę dachową OMEGA na deskowaniu równoległe do okapu. Membranę, układaną od strony okapu przybija się przy górnej krawędzi tak, by kolejna warstwa zakryła miejsce mocowania, zabezpieczając tym samym dach przed przenikaniem wody w miejscach mocowania. w odległości 10 cm (oznaczona krawędź). Wszystkie zakładki/ połączenia skleić należy przy pomocy preparatu OMEGA Quilli lub zintegrowaną taśmą klejącą. Celem wykonania pokrycia odpornego na deszcz należy uszczelnić miejsce wbicia gwoździ (taśma uszczelniająca pod gwoździe OMEGA) pod kontrłatą. Jednostronną taśmę uszczelniającą gwoździe nakleić należy bezpośrednio pod kontrłatą na membranę dachową!

Kalenica

Kalenicę można zabezpieczyć stosując w tym obrębie membranę OMEGA. Tym samym osiągnięta zostaje natychmiastowa ochrona przed wnikałą wodą. W przypadku nie izolowanej części przestrzeni strychowej nad belkowaniem stropu poddasza bądź wentylowanej od spodu izolacji wewnętrznej należy wykonać kalenicę jako otwartą: Membrana kończy się 3 cm przed linią szczytową kalenicy, Umieścić należy kontrłaty i zamocować należy pas o szerokości 50 cm membrany dachowej OMEGA nad szczytem kalenicy.

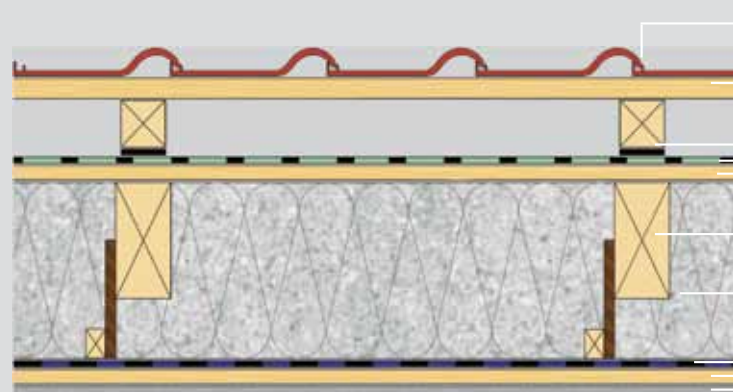
Przebiecia

Wycięcia w przebieciach dachu (rury wywiewne, okna połaci dachowej, komin, itd.) należy utrzymać możliwie małe, części folii należy tak zamocować, żeby nie mógł wnikać deszcz lub śnieg. Uszczelnienie wykonać należy z odpowiednimi taśmami uszczelniającymi i kołnierzami firmy ISOCELL GmbH.

Okap

Zaleca się wykonanie okapu z odwodnieniem poniżej rynny, ponieważ może bez problemów odpływać zalegająca woda z roztopów. Zalecamy odwodnienie za pomocą blachy okapowej.

ROZWIĄZANIA W DZIEDZINIE IZOLACJI WEWNĘTRZNYCH



Dachówka cementowa lub karpiówka

Łacenie drewniane świerk ($e = 30 \text{ cm}$)Kontrłacenie (min. 5 cm)

Membrana dachowa (np. membrany dachowe OMEGA)

Szalunek (świerk)

Drewno konstrukcyjne ($e = 75 \text{ cm}$)

Izolacja celulozowa ISOCELL

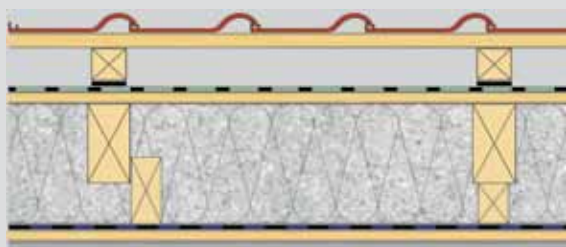
Izolacja przeciwwilgociowa (np. izolacja przeciwwilgociowa AIRSTOP)

Łacenie oszczędne świerk

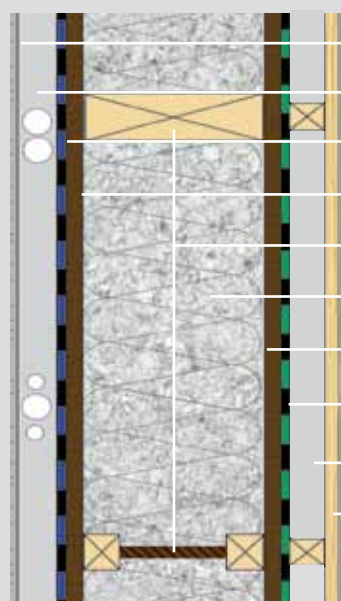
Płyta gipsowo-włóknowa

Wariant 2
Bocznie podwójne

Wariant 3
Bezpośrednio podwójne



Ściana o szkieletcie drewnianym z zawieszoną fasadą



Płyta gipsowo-wiórowa

Płaszczyzna instalacyjna (łączenie $e = 62,5 \text{ cm}$)

Izolacja przeciwwilgociowa (np. Izolacja przeciwwilgociowa z włókny FH)

Płyta mocująca

Warianty: drewno konstrukcyjne lub wsporniki TJI

Izolacja celulozowa ISOCELL

Płyta mocująca

Uszczelnienie przed wiatrem (np. uszczelnienie przed wiatrem OMEGA)

Wentylacja pustki powietrznej, łączenie świerkowe wbudowane

Okładzina z modrzewia

I

A



OMEGA Uszczelnienie przeciwwiatrowe

Paroprzepuszczalne trójwarstwowe uszczelnienie przeciwwiatrowe do bezpośredniego układania na izolacji cieplnej lub szalunku drewnianym.

Sklejenie wiatroszczelne:



OMEGA QUILLI

2WIND 1,50 m

2WIND3M 3,00 m

| | |
|----------------|--|
| Wymiary rolki: | 1,5 m x 50 m |
| | 3,0 m x 50 m |
| Waga: | 100 g/m ² |
| Wartość sd: | ca. 0,02 m |
| Stabilność UV: | 2 miesiące |
| Kolor: | antracyt |
| Paleta: | 1,5 m - 25 rolki (1.875 m ²) |
| | 3,0 m - 20 rolki (4.500 m ²) |

USZCZELNIENIA PRZECIWWIATROWE dla konstrukcji ściennych (zewnętrznych) – odporne na działanie promieni UV



OMEGA Membrana fasadowa

Uszczelnienie przeciwwiatrowe odporne na działanie promieni UV dla elewacji posiadających szczeliny do 20 mm.

Sklejenie wiatroszczelne:



OMEGA Taśma fasadowa



UNI Materiał klejaco- uszczelniający

20MFASK SK DUO 1,35 m

20MFA 2,50 m

| | |
|----------------|--|
| Wymiary rolki: | 1,35 m x 50 m |
| | 2,50 m x 50 m |
| Waga: | 177 g/m ² |
| Wartość sd: | ca. 0,17 m |
| Kolor: | antracyt |
| Paleta: | 1,35 m – 25 rolki (1.687,50 m ²) |
| | 2,50 m – 20 rolki (2.500 m ²) |





OMEGA SKIN Membrana fasadowa SK DUO

20MSK 1,50 m

Uszczelnienie przeciwwiatrowe odporne na działanie promieni UV dla elewacji posiadających szczeliny do 50 mm. Dwoma zintegrowanymi taśmami klejącymi.

Sklejenie wiatroszczelne:



OMEGA Taśma fasadowa



UNI Materiał klejąco- uszczelniający



OMEGA N55 Klej

| | |
|-----------------------|----------------------------------|
| Wymiary rolki: | 1,5 x 50 m |
| Waga: | ca. 270 g/m ² |
| Wartość sd: | ca. 0,02m |
| Kolor: | antracyt |
| Paleta: | 20 rolki (1.500 m ²) |



OMEGA FA Membrana fasadowa

20MFAS 2,50 m

Uszczelnienie przeciwwiatrowe odporne na działanie promieni UV dla elewacji posiadających szczeliny do 50 mm.

Sklejenie wiatroszczelne:



OMEGA Taśma fasadowa



UNI Materiał klejąco- uszczelniający



OMEGA N55 Klej

| | |
|-----------------------|----------------------------------|
| Wymiary rolki: | 2,5 x 50 m |
| Waga: | ca. 210 g/m ² |
| Wartość sd: | ca. 0,08 m |
| Kolor: | czarny |
| Paleta: | 20 rolki (2.500 m ²) |



OMEGA Taśma fasadowa

30MFA60 60 mm

30MFA100 100 mm

Taśma klejąca odporna na działanie promieni UV do uszczelniania w zakresie fasad. Temperatura obróbki: od -5° C

| | |
|---------------------------|------------------|
| Szerokość rolki: | 60 mm / 100 mm |
| Długość rolki: | 25 m |
| Kolor: | czarny |
| Zawartość kartonu: | 8 rolki (60 mm) |
| | 4 rolki (100 mm) |



UNI Masa klejąco- uszczelniająca

3MS290 310 ml (wkład)

3MS600 600 ml (tuba)

Odporny na działanie promieniowania UV, trwale elastyczny, wodoodporny, możliwy do pokrycia farbą środek uszczelniający na bazie polimerów MS. Uszczelnianie fug w oknach, sanitariatach i dachach oraz przy wykładzinach podłogowych i listwach przypodłogowych (płytki, kamienie naturalne, drewno).

| | |
|---------------------------|-----------------------|
| Kolor: | 310 ml wkład - biały |
| | 600 ml tubka - czarny |
| Zawartość kartonu: | 20 wkładów (310 ml) |
| | 20 tubek (600 ml) |

PRAWIDŁOWE PRODUKTY I OBRÓBKA

Ochrona przed wodą kondensacyjną w konstrukcji

Woda kondensacyjna w konstrukcji prowadzi najpierw do pogorszenia wartości U. Lecz o wiele bardziej problematyczne jest to, że dochodzi do ciężkich szkód budowlanych, jeżeli wilgoć nie będzie mogła dostatecznie szybko wyschnąć. Zgodnie z oceną, dwie trzecie wszystkich szkód spowodowanych wilgocią w zakresie budowy sprowadza się do brakującej szczelności powietrznej.

Izolację przeciwwilgociową należy układać z minimalnie 10 cm zakładem i mocować mechanicznie za pomocą zszywek. Styki skleić za pomocą taśm klejących Airstop. Obciążenia powierzchniowe (naprężenia) należy usunąć za pomocą zabezpieczeń mechanicznych, takich jak łąty drewniane lub teowniki metalowe. Taśmy klejące i masy uszczelniające służą do uszczelniania, a nie jako zabezpieczenie połączenia przed rozerwaniem.

:: Połączenia na nieotynkowanym murze, jak cegły lub beton, wykonać należy za pomocą taśmy klejącej którą można tynkować, jak np. taśma klejąca AIRSTOP-FLEX. Taśmę klejącą AIRSTOP-FLEX należy podczas tynkowania pokryć warstwą tynku o grubości minimum 2 cm.

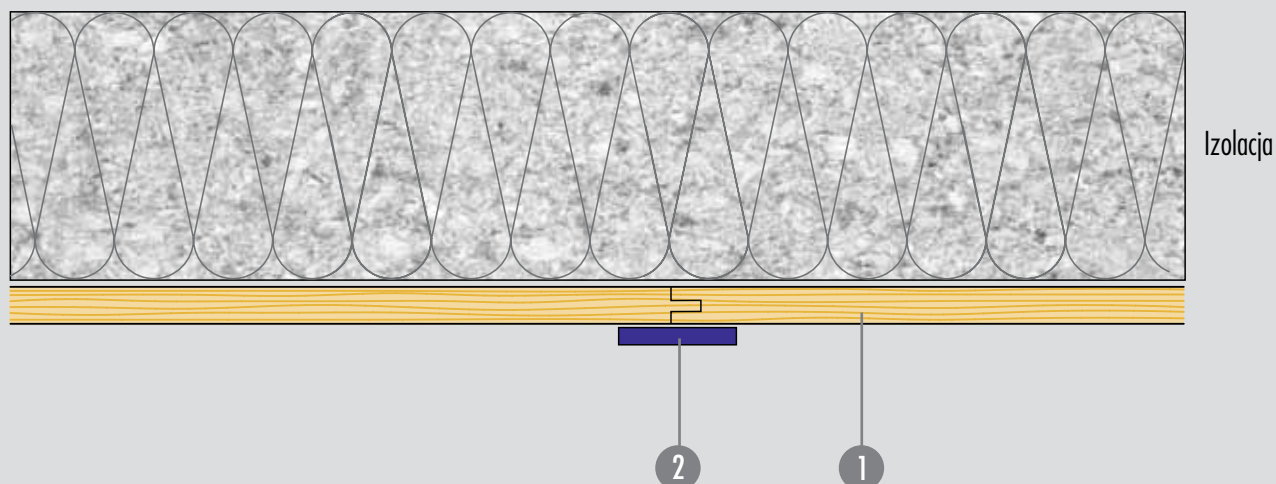
:: Do otynkowanego muru lub też do szorstkich powierzchni betonowych lub drewnianych, izolacja przeciwwilgociowa połączona zostaje za pomocą MASY USZCZELNIAJĄCEJ AIRSTOP SPRINT.



:: Przebiecia, jak rury wywiewne, solarne lub elektryczne, zostają dokładnie uszczelnione za pomocą wysoko elastycznego BUTYL-DEHN- FLEX.

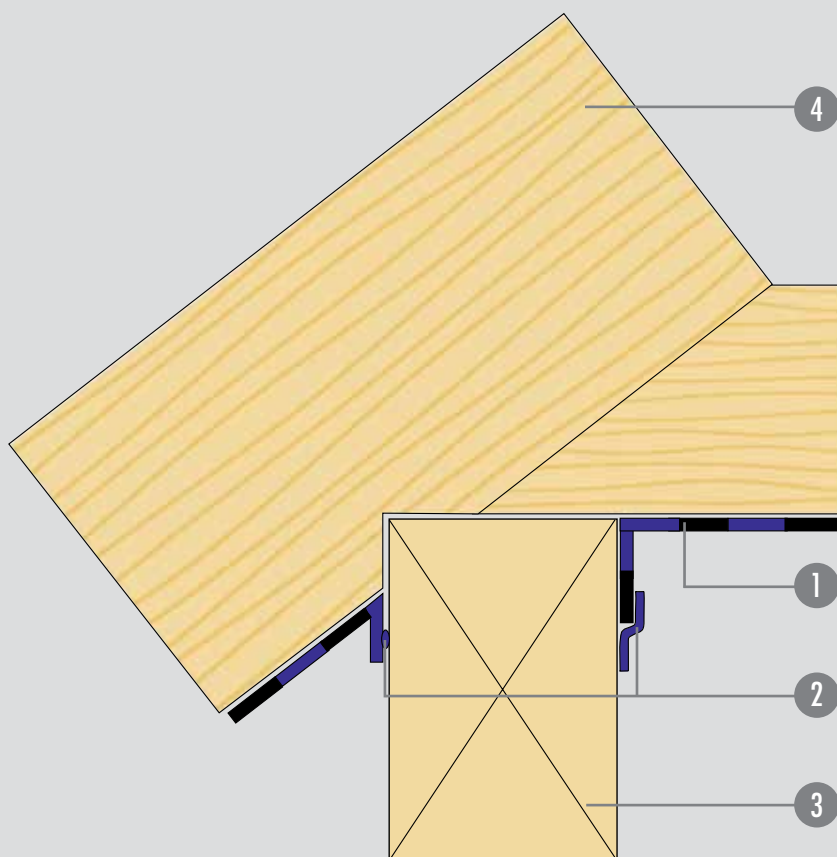


USZCZELNIANIE STYKÓW PŁYT Z TWORZYWA DRZEWNEGO ZA POMOCĄ TAŚMY KLEJĄCEJ



- 1) Płyta z tworzywa drzewnego np.: płyta OSB
- 2) Taśma klejąca np.: taśma klejąca AIRSTOP, taśma klejąca AIRSTOP FLEX, taśma klejąca AIRSTOP ELASTO, taśma fasadowa OMEGA (tylko zewnętrznie)

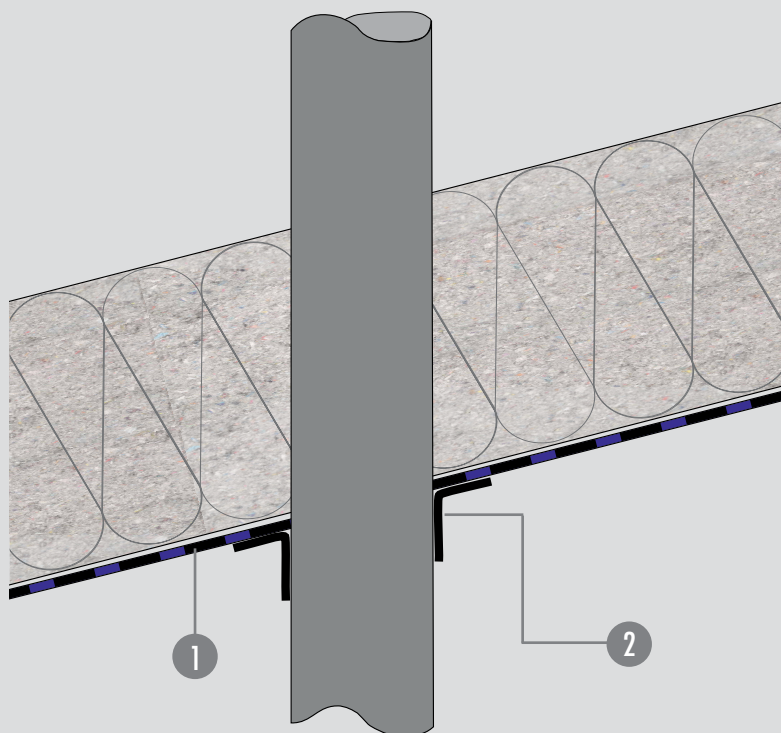
PRZYŁĄCZENIE IZOLACJI PRZECIWWILGOCIOWEJ DO PŁATWI



- 1) Izolacja przeciwwilgociowa
np.: izolacja przeciwwilgociowa ÖKO NATUR,
Izolacja przeciwwilgociowa AIRSTOP,
Izolacja przeciwwilgociowa z włókny FH
- 2) Sklejanie
np.: masa uszczelniająca AIRSTOP SPRINT,
taśma klejąca AIRSTOP FLEX
taśma klejąca AIRSTOP ELASTO
- 3) Płatew
- 4) Krokiew



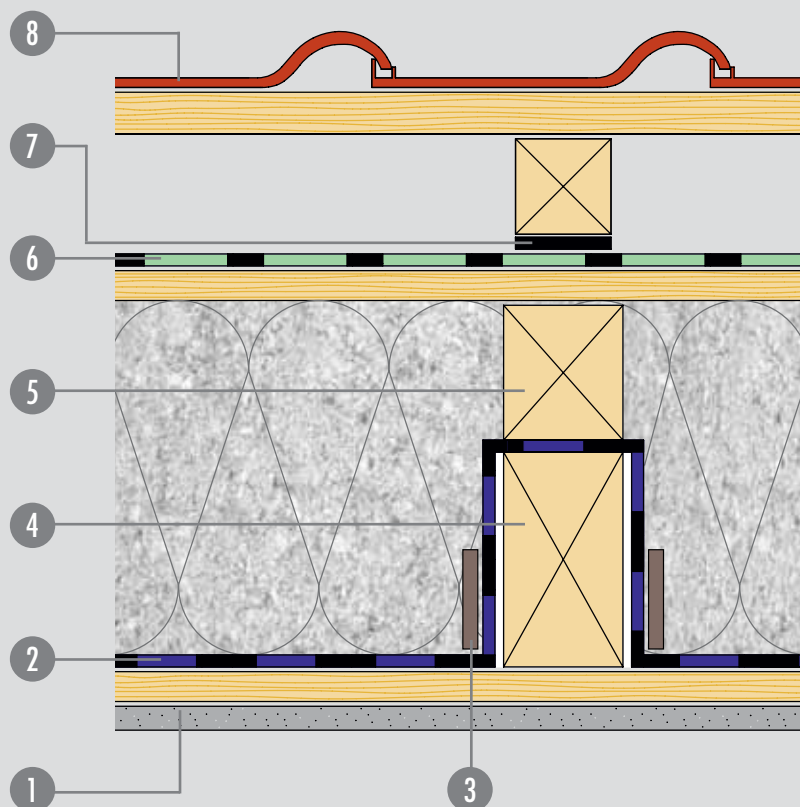
ŁĄCZENIE PRZEBIĆ (RURY I KABLE)



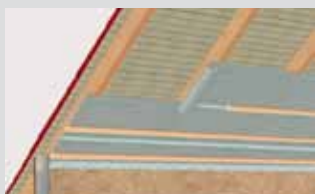
- 1) Izolacja przeciwwilgociowa
np.: Izolacja przeciwwilgociowa AIRSTOP
Izolacja przeciwwilgociowa AIRSTOP DIVA,
Izolacja przeciwwilgociowa z włókniny FH
- 2) Sklejenie szczelne
np.: BUTYL Dehnflex lub
klejony kołnierz rury AIRSTOP



MODERNIZACJA POCHYLEŃ DACHU Z ZEWNĄTRZ – UKŁADANIE IZOLACJI PRZECIWWILGOCIOWEJ NAD KROKWIAMI Z PODWOJENIEM GRUBOŚCI



- 1) Łacenie z okładziną wewnętrzną
np.: płyta GFK
- 2) Izolacja przeciwwilgociowa
np.: Izolacja przeciwwilgociowa z włókniny FH
- 3) Paski kartonu lub cienkie łaty drewniane
- 4) Krokiew
- 5) Podwojenie grubości krokwii
- 6) Membrana dachowa
np.: membrana dachowa OMEGA Mono 200,
membrana dachowa OMEGA 130 g
- 7) Taśma uszczelniająca do gwoździ pod kontrłatą
np.: Taśma uszczelniająca do gwoździ OMEGA,
Taśma uszczelniająca do gwoździ OMEGA DSK
- 8) Pokrycie dachu na łączeniu



AIRSTOP Izolacja przeciwwilgociowa

2AIRDB / 2AIRDB3 1,50/3,00 m

Przejrzysta izolacja przeciwwilgociowa i warstwa powietrzoszczelna dla szczelniejszych konstrukcji ściennych i dachowych. Łatwa w obróbce, odporna na zrywanie.

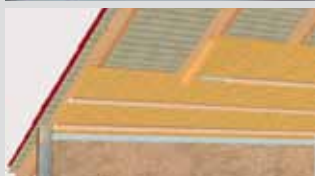
Sklejenie szczelne:



AIRSTOP FLEX Taśma klejąca

AIRSTOP Masa uszczelniająca **SPRINT**

| | |
|-------------------------------|--|
| Wymiary rolki: | 1,5 m x 50 m |
| | 3,0 m x 100 m |
| Waga: | 90 g/m ² |
| Wartość sd: | ca. 18 m |
| Klasa przeciwpożarowa: | E |
| Kolor: | szary przejrzysty |
| Paleta: | 1,5 m - 25 rolki (1.875 m ²) |
| | 3,0 m - 15 rolki (4.500 m ²) |



ÖKO NATUR Izolacja przeciwwilgociowa

2ISONDB 1,00 m

Wzmocniony włóknami papierowy izolator pary i uszczelnienie konstrukcji dachowych, ściennych i sufitowych. Para wodna może w sposób dozowany i kontrolowany przenikać przez izolację.

Sklejenie szczelne:



AIRSTOP FLEX Taśma klejąca

AIRSTOP Masa uszczelniająca **SPRINT**

| | |
|-----------------------|----------------------------------|
| Wymiary rolki: | 1 m x 50 m |
| Waga: | 180 g/m ² |
| Wartość sd: | ca. 6,45 m |
| Kolor: | beżowy |
| Paleta: | 48 rolki (2.400 m ²) |



AIRSTOP DIVA FORTE Izolacja przeciwwilgociowa

2DIVAF 1,50 m

2DIVAFN 3,00 m

Zmienna w zależności od poziomu wilgoci, stabilna izolacja przeciwwilgociowa i powietrzoszczelna. Wysoki potencjał suszenia po namoczeniu przy wystarczającym nasłonecznieniu. Prosimy przestrzegać naszej karty charakterystyki produktu!

Sklejenie szczelne:



AIRSTOP FLEX Taśma klejąca

AIRSTOP ULTRA Klebeband

AIRSTOP Masa uszczelniająca **SPRINT**

| | |
|-----------------------|----------------------------------|
| Wymiary rolki: | 1,5 m / 3,0 m x 40 m |
| Waga: | 72 g/m ² |
| Wartość sd: | zmienna 0,2 m do 20 m |
| Kolor: | biały- przejrzysty |
| Paleta: | 42 rolki (2.520 m ²) |
| | 50 rolki (6.000 m ²) |



AIRSTOP 1500 Paroizolacja

2AP1500 1,50 m

Nadzwyczaj wytrzymała, odporna na rozerwanie paroizolacja. Również w przypadku ekstremalnego obciążenia wilgocią całkowicie szczelna dla pary wodnej.

Sklejenie szczelne:



AIRSTOP FLEX Taśma klejąca

| | |
|-----------------------|----------------------------------|
| Wymiary rolki: | 1,5 m x 50 m |
| Waga: | 270 g/m ² |
| Wartość sd: | ca. 1500 m |
| Kolor: | zielony metalic |
| Paleta: | 30 rolki (2.250 m ²) |



AIRSTOP VAP Izolacja przeciwwilgociowa

2VAP3/2VAP4/2VAP5 3/4/5 m

Wysokiej jakości folia izolacyjna przeciwwilgociowa z polietylenu dla szczelniejszych konstrukcji ściennych i dachowych.

Sklejenie szczelne:



AIRSTOP FLEX Taśma klejąca

AIRSTOP Masa uszczelniająca SPRINT

| | |
|-------------------------------|--|
| Wymiary rolki: | 3 m x 50 m / 4 m x 25 m |
| | 5 m x 25 m |
| Waga: | 180 g/m ² |
| Wartość sd: | ca. 100 m |
| Klasa przeciwpożarowa: | E |
| Kolor: | zielony przezroczysty |
| Paleta: | 3 m - 35 rolki (5.250 m ²) |
| | 4 m - 54 rolki (5.400 m ²) |
| | 5 m - 45 rolki (5.625 m ²) |



FH Izolacja przeciwwilgociowa z włókniny

2FHVDB1,5/2FHVDB2,8 1,50/3,00 m

Przezroczysta izolacja przeciwwilgociowa i warstwa powietrzoszczelna dla paroprzepuszczalnych konstrukcji ściennych i dachowych.

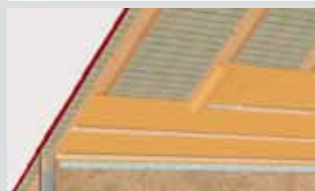
Sklejenie szczelne:



AIRSTOP FLEX Taśma klejąca

AIRSTOP Masa uszczelniająca SPRINT

| | |
|-------------------------------|--|
| Wymiary rolki: | 1,5 m x 50 m |
| | 3,0 m x 50 m |
| Waga: | 90 g/m ² |
| Wartość sd: | 2,5 m |
| Klasa przeciwpożarowa: | E |
| Kolor: | biały |
| Paleta: | 1,5 m - 25 rolki (1.875 m ²) |
| | 3,0 m - 25 rolki (3.750 m ²) |



FH Izolacja przeciwwilgociowa „wzmocniona włóknem”

2ISON150/50 1,50 m

2ISOHFH 3,00 m

Używana jest jako izolacja przeciwwilgociowa i warstwa powietrzoszczelna w konstrukcjach ściennych i dachowych. Wysoka wytrzymałość na rozrywanie poprzez włożoną tkaninę.

Sklejenie szczelne:



AIRSTOP FLEX Taśma klejąca

AIRSTOP Masa uszczelniająca SPRINT

| | |
|-------------------------------|--|
| Wymiary rolki: | 1,5 m x 50 m |
| | 3,0 m x 100 m |
| Waga: | 165 g/m ² |
| Wartość sd: | ca. 6,45 m |
| Klasa przeciwpożarowa: | E |
| Kolor: | brązowy |
| Paleta: | 1,5 m - 25 rolki (1.875 m ²) |
| | 3,0 m - 12 rolki (3.600 m ²) |



AIRSTOP FLEX Taśma klejąca

Lekko przezroczysta taśma klejąca do powietrzoszczelnego klejenia. Ekstremalnie odporna na starzenie warstwa klejowa dla prawie wszystkich podłoży. Nadaje się do tynkowania!

Temperatura obróbki: od -5° C



Certyfikat: Termiczna odporność na starzenie i na działanie wilgoci

Szerokość rolki: 50 mm / 60 mm

75 mm / 100 mm

150 mm / 200 mm

Długość rolki: 25 m

Grubość: 0,57 mm

Zawartość kartonu: 8 rolki (50 mm)

8 rolki (60 mm)

4 rolki (75 mm)

4 rolki (100 mm)

2 rolki (150 mm)

2 rolki (200 mm)

50 mm

3AFLEX50

60 mm

3AFLEX60

75 mm

3AFLEX80

100 mm

3FLEX100

150 mm

3FLEX150

200 mm

3FLEX200

CIĄGLE SZCZELNY

Do trwałego i wiatroszczelnego sklejania zgodnie z ÖNORM B 8110-1 i DIN 4108-7.



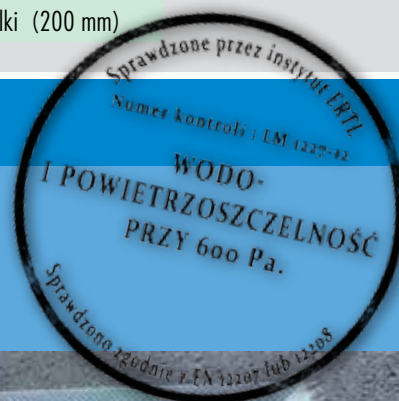
Ekstremalnie wysoka przyczepność początkowa i wyjątkowa przyczepność końcowa



Liner o podwyższonej gramaturze 120g = nie rwie się przy odklejaniu!



Gruba warstwa kleju = bardzo dobra przyczepność na szorstkich powierzchniach



UNIWERSALNE ZASTOSOWANIE

- Sklejanie izolacji przeciwwilgociowych i powłok powietrzoszczelnych
- Można tynkować i malować
- Sklejanie płyt OSB i DWD wewnątrz i na zewnątrz
- Przejścia i podłączenia w drewnie, OSB, metalu, tworzywie
- Przy stosowaniu na murze można zastosować primer
- Do uszczelniania fug łączących zgodnie z ÖNORM B 5320 lub DIN 4108-7





AIRSTOP FLEX FEE Taśma klejąca

3AFLEX60G 60 mm

Lekko przezroczysta taśma klejąca do powietrzoszczelnego klejenia. Ekstremalnie odporna na starzenie warstwa klejowa dla prawie wszystkich podłoży. Nadaje się do tynkowania! Podzielony Liner; Szczególnie nadaje się do wyklejania w narożnikach i przy montażu okien.
Temperatura obróbki: od -5° C

| | |
|--------------------|-------------------|
| Szerokość rolki: | 60 mm |
| Długość rolki: | 25 lfm |
| Zawartość kartonu: | 8 rolki (200 lfm) |



AIRSTOP Taśma klejąca narożnikowa

3AHP75 60 mm

Lekko zginana taśma klejąca z dwoma oddzielnymi ściągaczami linerami do prostego i pewnego klejenia płaszczyzny powietrzoszczelnej w zakresie złączy kątowych i przy stykach płyt w budownictwie drewnianym.

| | |
|--------------------|-----------------------------|
| Szerokość rolki: | 60 mm |
| Długość rolki: | 25 lfm |
| Kolor: | biały z czerwonym nadrukiem |
| Zawartość kartonu: | 10 rolki (250 lfm) |



AIRSTOP ULTRA Taśma klejąca

3AIR60 60 mm

Lekko rozciągliwa taśma klejąca do powietrzoszczelnego uszczelniania wewnątrz i na zewnątrz. Wysokie spektrum przyczepności również dla trudnych podłoży jak folie PP. Do nabycia również w kolorze czarnym.
Temperatura obróbki: od -5° C

| | |
|--------------------|------------------|
| Szerokość rolki: | 60 mm |
| Długość rolki: | 40 m |
| Grubość: | 0,3 mm |
| Zawartość kartonu: | 12 rolki (50 mm) |
| | 10 rolki (60 mm) |



AIRSTOP Masa uszczelniająca SPRINT

3SPRINT310 310 ml (wkład)

3SPRINT600 600 ml (tuba)

Szybko schnący, o neutralnym zapachu specjalny środek klejący do trwale elastycznego uszczelniania fug, połączeń elementów konstrukcyjnych i połączeń na zakładkę izolacji przeciwwilgociowych i paroizolacji w suchej zabudowie i np. montażu okien i drzwi.

Temperatura obróbki: od -5° C

| | |
|-------------------------|---------------------|
| Odporność na starzenie: | 20 lat |
| Kolor: | beż |
| Zawartość kartonu: | 20 wkładów (310 ml) |
| | 20 tubek (600 ml) |



Wszystkie taśmy okienne ISO WINDOW są do nabycia w wersji dwustronnej i jednostronnej!

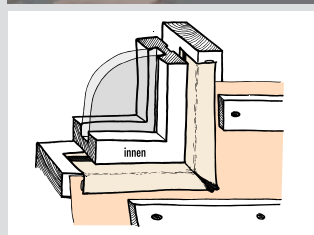
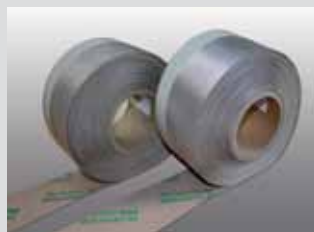


WERSJA DWUSTRONNA

dwustronnie (montaż przed zamontowaniem okna) = taśma zamontowana zostaje na ramie okiennej, zanim okno zostanie wstawione w oścież. Taśma klejąca akrylowa, która zamocowana zostaje na oknie, jest na stronie możliwej do tynkowania (strona przednia).

WERSJA JEDNOSTRONNA

jednostronnie (montaż po zamontowaniu okna) = taśma klejąca zamocowana zostaje na oknie, po tym, jak okno jest już zamontowane w ościeżu i jest wypełnione pianką. Taśma klejąca akrylowa, która zamocowana zostaje na oknie, jest na stronie niemożliwej do tynkowania (strona tylna).



ISO WINDOW F1 wewnętrzny

Uszczelnia szybko i bezpiecznie powietrzoszczelnie fugi połączeniowe okien wewnątrz pomieszczeń. Taśma składa się z 3-warstwowej włókniny z izolacją przeciwwilgociową. Samoklejąca taśma mocująca umożliwia w bardzo prosty sposób całkowicie ukryty montaż taśmy foliowej z możliwością tynkowania i pokrycia farbą.

Temperatura obróbki: od -5° C

Do sklejania z:

 **AIRSTOP Masa uszczelniająca SPRINT**

| | |
|-----------------------|---------------|
| 3AFVAI50/ 3AFVAI50W | 50 mm |
| 3AFVAI75/ 3AFVAI75W | 75 mm |
| 3AFVAI100/ 3AFVAI100W | 100 mm |
| 3AFVAI150/ 3AFVAI150W | 150 mm |

| | |
|-------------------------|-----------------|
| Szerokość rolki: | 50 mm / 75 mm |
| | 100 mm / 150 mm |

| | |
|-----------------------|------|
| Długość rolki: | 25 m |
|-----------------------|------|

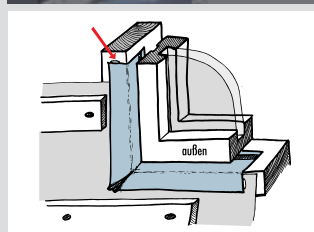
| | |
|---------------|--------------|
| Kolor: | alu / beżowy |
|---------------|--------------|

| | |
|---------------------------|-----------------|
| Zawartość kartonu: | 7 rolki (50 mm) |
|---------------------------|-----------------|

| | |
|--|-----------------|
| | 5 rolki (75 mm) |
|--|-----------------|

| | |
|--|------------------|
| | 3 rolki (100 mm) |
|--|------------------|

| | |
|--|------------------|
| | 2 rolki (150 mm) |
|--|------------------|



ISO WINDOW F1 zewnętrzny

Uszczelnia szybko i bezpiecznie paroizolacyjnie fugi połączeniowe okien na zewnątrz. Samoklejąca taśma mocująca umożliwia w bardzo prosty sposób całkowicie ukryty montaż taśmy foliowej z możliwością tynkowania i pokrycia farbą.

Temperatura obróbki: od -5° C

Do sklejania z:

 **AIRSTOP Masa uszczelniająca SPRINT**

| | |
|-----------------------|---------------|
| 3AFVAA50/ 3AFVAA50W | 50 mm |
| 3AFVAA75/ 3AFVAA75W | 75 mm |
| 3AFVAA100/ 3AFVAA100W | 100 mm |
| 3AFVAA150/ 3AFVAA150W | 150 mm |

| | |
|-------------------------|-----------------|
| Szerokość rolki: | 50 mm / 75 mm |
| | 100 mm / 150 mm |

| | |
|-----------------------|------|
| Długość rolki: | 25 m |
|-----------------------|------|

| | |
|---------------|-----------------|
| Kolor: | antracyt/ biały |
|---------------|-----------------|

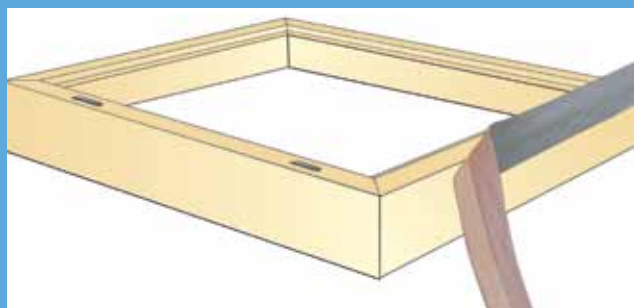
| | |
|---------------------------|-----------------|
| Zawartość kartonu: | 7 rolki (50 mm) |
|---------------------------|-----------------|

| | |
|--|-----------------|
| | 5 rolki (75 mm) |
|--|-----------------|

| | |
|--|------------------|
| | 3 rolki (100 mm) |
|--|------------------|

| | |
|--|------------------|
| | 2 rolki (150 mm) |
|--|------------------|

INSTRUKCJA OBRÓBKİ DLA ISO WINDOW WERSJA DWUSTRONNA



Ramę okienną położyć stroną wewnętrzną do góry; docisnąć taśmę okienną starannie do ramy okiennej.



Zamocować taśmę okienną na zewnątrz po stronie dolnej (stronie zewnętrznej) ramy okiennej w ten sam sposób.



Na narożnikach wykonać zakładkę. Zakładki służą do uszczelnienia narożników;



Zamontować okno; na przylegającym elemencie konstrukcyjnym zamocować taśmę okienną za pomocą masy uszczelniającej AIRSTOP Sprint;

INSTRUKCJA OBRÓBKİ DLA ISO WINDOW WERSJA JEDNOSTRONNA



Przyciąć taśmę okienną z zapasem ok. 12 cm; starannie docisnąć do ramy okiennej;



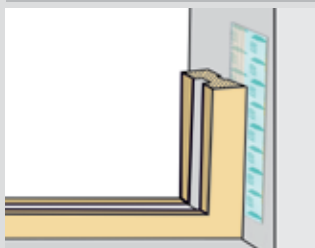
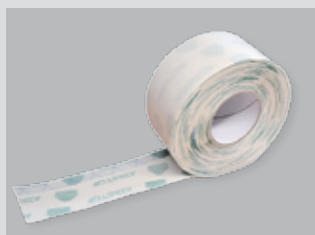
Zakładka uszczelnienia narożniki w optymalny sposób. Fugę połączeniową budowlaną wypełnić pianką zmniejszającą ISO WINDOW.



Na narożnikach wykonać zakładkę lub pętelkę.



Na przylegającym elemencie konstrukcyjnym ścieg za pomocą masy uszczelniającej AIRSTOP Sprint. Potem lekko docisnąć taśmę okienną.



ISOWINDOW FLEX WS 75

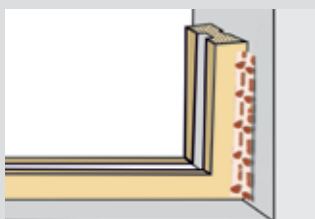
3IWFW5 75 mm

ISOWINDOW FLEX WS 75 jest łatwy w montażu i wydajny, uszczelnia hermetycznie i izoluje luki i połączenia powstałe przy montażu okien. Taśma nadaje się do użytku w pomieszczeniach. Samoprzylepna powłoka taśmy została zabezpieczona dwoma papierowymi paskami, co znacznie ułatwia klejenie taśmy w narożnikach. Dodatkowa warstwa klejąca umiejscowiona po stronie włókniny umożliwia mocowanie bezpośrednio do ramy okiennej bez konieczności usuwania pasków zabezpieczających, co sprawia, że taśma będzie całkowicie niewidoczna po zamocowaniu.

Szerokość rolki: 75 mm

Długość rolki: 25 m

Zawartość kartonu: 4 rolki



AIRSTOP Taśma okienna

3AHP75 60 mm

Zginana taśma klejąca z oddzielnymi ściągaczami i odpornymi na rozerwanie linerami (15, 20 i 25 mm) do prostego i bezpiecznego połączenia płaszczyzny uszczelnienia powietrznego z oknami i złączami narożnymi.

Temperatura obróbki: od -5° C

Dostarczana z dodatkowymi akrylowymi taśmami klejącymi do dwustronnego klejenia!

Szerokość rolki: 60 mm

Długość rolki: 25 m

Grubość: 0,2 mm

Zawartość kartonu: 10 rolki



ISOWINDOW Pianka uszczelniająca

3FOAM 750 ml

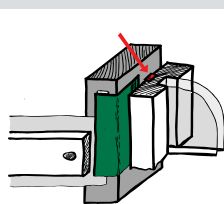
jest to odporna na wilgoć pianka montażowa jednoskładnikowa wolna od CFKW (substancje chlorofluorowęglowodorowe), KW (Fluorowęglowodory) i HFCKW (hydrofluorowęglowodory). ISOWINDOW Pianka szybkie i niezawodne uszczelnienie w konstrukcjach okiennych i budowlanych, odporna na deszcz i paroprzepuszczalna. Może być aplikowana na wszystkie możliwe materiały budowlane jak beton, mury z cegły, drewno, metal, tworzywa sztuczne, twarde- PVC, PE, etc.

Temperatura obróbki: od +5° C do +35° C

Przewodzenia termiczne: 0,035 W/mK

Dźwięk: do 58 dB

Zawartość kartonu: 12 szt.



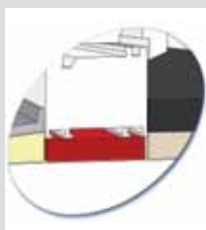
Skompresowana taśma fugowa BG 1

Wstępnie skompresowana taśma fugowa do uszczelniania fug i połączeń w budownictwie ogólnym naziemnym oraz ziemnym i podziemnym, okien, konstrukcjach metalowych, domach o konstrukcji wieńcowej ...

Odporna na ulewne opady deszczu, i na promieniowanie UV

| dla szerokości fug w mm | dla głębokości fug w mm | Oznaczenie do zamówienia | Długość rolki w m | Zawartość Oryginalny karton | | |
|----------------------------|----------------------------|-----------------------------|----------------------|-----------------------------|-------|-----------|
| | | | | Ilość rolek | w m | |
| 2 - 3 | 10 | 10/2-3 | 12,5 | 30 | 375 | 3BG110/2 |
| | 15 | 15/2-3 | | 20 | 250 | 3BG115/2 |
| | 20 | 20/2-3 | | 15 | 187,5 | 3BG1120/2 |
| 3 - 5 | 10 | 10/3-5 | 10 | 30 | 300 | 3BG110/3 |
| | 15 | 15/3-5 | | 20 | 200 | 3BG115/3 |
| | 20 | 20/3-5 | | 15 | 150 | 3BG120/3 |
| 4 - 7 | 15 | 15/4-7 | 8 | 20 | 160 | 3BG115/4 |
| | 20 | 20/4-7 | | 15 | 120 | 3BG120/4 |
| | 25 | 25/4-7 | | 12 | 96 | 3BG125/4 |
| 6 - 10 | 15 | 15/6-10 | 5,6 | 20 | 112 | 3BG115/6 |
| | 20 | 20/6-10 | | 15 | 84 | 3BG120/6 |
| | 25 | 25/6-10 | | 12 | 67,2 | 3BG125/6 |
| | 30 | 30/6-10 | | 10 | 56 | 3BG130/6 |
| 8 - 13 | 20 | 20/8-13 | 4,3 | 15 | 64,5 | 3BG120/8 |
| | 25 | 25/8-13 | | 12 | 51,6 | 3BG125/8 |
| | 30 | 30/8-13 | | 10 | 43 | 3BG130/8 |
| 10 - 16 | 20 | 20/10-16 | 3,3 | 15 | 49,5 | 3BG120/10 |
| | 25 | 25/10-16 | | 12 | 39,6 | 3BG125/10 |
| | 30 | 30/10-16 | | 10 | 33 | 3BG130/10 |

inne wymiary na zapytanie (do 150/30-50, 30 do 50 mm szerokości fugi)



ISO WINDOW Taśma piankowa do fug

Taśma piankowa ISO WINDOW jest wstępnie kompresowaną oraz powoli rozszerzającą się taśmą piankową z trwale elastycznej i drobno-porowej pianki poliuretanowej z równomierną impregnacją przy użyciu Nano- cząsteczek. Prze specjalną impregnację wzrasta szczelność na parę przy wpływie ciepła.

| dla szerokości fug w mm | dla głębokości fug w mm | Oznaczenie do zamówienia | Długość rolki w m | Zawartość Oryginalny karton | | |
|----------------------------|----------------------------|-----------------------------|----------------------|-----------------------------|-----|----------|
| | | | | Ilość rolek | w m | |
| 6 - 13 | 60 | 54/6-13 | 8 | 5 | 40 | 3IWFSB9 |
| | 70 | 64/6-13 | | 4 | 32 | 3IWFSB91 |
| | 80 | 74/6-13 | | 4 | 32 | 3IWFSB92 |
| 9 - 18 | 60 | 54/9-18 | 6 | 5 | 30 | 3IWFSB93 |
| | 70 | 64/9-18 | | 4 | 24 | 3IWFSB94 |
| | 80 | 74/9-18 | | 4 | 24 | 3IWFSB95 |



OMEGA LIQUID Pasta uszczelniająca

Uszczelnienie z możliwością malowania do zastosowania na zewnątrz. Bazująca na wodzie pasta nadaje się wyśmienicie do bezfugowych prac uszczelniających miejsc krytycznych w zakresie okien, jako druga płaszczyzna odwadniająca pod parapetami, przy przebiciach i w zakresie cokołów chroniąca przed beczciśnieniowo spływającą wodą; szczególnie nadaje się do tymczasowego uszczelniania elementów z drewna litego przy otworach ściennych i w zakresach drewna w przekroju czołowym.

Pasta uszczelniająca OMEGA LIQUID posiada przyczepność na wielu podłożach jak drewno, beton, gazobeton, metal, poliestr, gipsowe materiały budowlane, płyty z twardego tworzywa piankowego (EPS, XPS, PUR)

Temperatura obróbki: od +5° C

3ISOL 7 kg wiaderko

3ISOL1 25 kg wiaderko



OMEGA LIQUID Taśma zbrojeniowa

Taśma włókninowa z włókna szklanego charakteryzuje się w szczególności stabilnością wymiarów i wytrzymałością w stanie mokrym. Nadaje się do zbrojenia fug w połączeniu z pastą uszczelniającą OMEGA LIQUID.

3ISOL2 1 rolki

Szerokość rolki: 50 mm

Długość rolki: 25 m

Zawartość kartonu: 8 rolki

Przykłady stosowania pasty uszczelniającej OMEGA LIQUID



Parapety

Wykonanie drugiej płaszczyzny wodonośnej pod parapetem do ochrony przed wnikałą wilgocią i wodą kondensacyjną.



Zakres cokołowy

Uszczelnienia połączeń w zakresie cokołów, pod warunkiem braku stojącej wody.



Kombinacje materiałowe

Nadaje się idealnie do tymczasowego uszczelniania prefabrykowanych elementów konstrukcyjnych o najróżniejszych kombinacjach materiałów podczas fazy budowlanej.



Przebicia

Uszczelnianie przebić elementów konstrukcyjnych.



Elementy z drewna litego

Tymczasowe uszczelnianie powierzchni cięcia elementów z drewna litego do ochrony przed wilgocią podczas fazy budowlanej.



DLACZEGO POWINIENEM PRZEPROWADZIĆ KONTROLĘ SZCZELNOŚCI POWIETRZNEJ?

Pomiar Blower-Door powinien zostać przeprowadzony we wszystkich budynkach, ponieważ daje on ważne informacje dotyczące jakości budowy. W przypadku dobrze izolowanych domów, do 60 % energii zostaje utracone przez fugi i szczeliny w osłonie budynku. Obok zimna i wysokich temperatur, również hałas przenika przez tak zwane przecieki. Oprócz tego przeciąg odbierany jest jako bardzo nieprzyjemne uczucie. Bardzo często te niezamierzone otwory w powłoce zewnętrznej prowadzą również do tworzenia się pleśni i do szkód budowlanych. Niektóre placówki wspierania budownictwa mieszkaniowego zalecają pomiar.

KIEDY POWINNA MIEĆ MIEJSCE KONTROLA SZCZELNOŚCI POWIETRZNEJ?

Zgodnie z EN 13829 rozróżnia się tu dwa momenty pomiaru:

:: Metoda B – Pomiar fazy budowlanej

Po zamontowaniu paroizolacji i uszczelnieniu wszystkich elementów należy przeprowadzić pomiar fazy budowlanej. W ten sposób można bez dużego nakładu pracy znaleźć i usunąć nieszczelności.

:: Metoda A – Pomiar końcowy (stan użytkowania)

Po usunięciu ewentualnych usterek i ukończeniu budynku następuje pomiar końcowy w stanie użytkowania. Celem przedłożenia w placówkach wspierających lub w urzędach wymagany jest przeważnie pomiar końcowy.



AIRSTOP Plaster uszczelniający

Do szybkiego uszczelniania większych otworów, np. otworów wdmuchujących. Temperatura obróbki: od -5° C

3AIRPF1 180 x 180 mm

3AIRPF2 200 x 200 mm

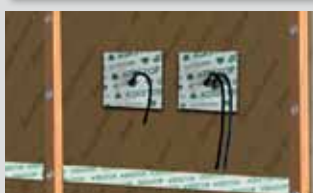
| | |
|---------------------------|-----------------------|
| Szerokość: | 180 mm / 200 mm |
| Długość: | 180 mm / 200 mm |
| Grubość: | 0,3 mm |
| Rolki: | 222 szt. - 180/180 mm |
| | 200 szt. - 200/200 mm |
| Zawartość kartonu: | 4 rolki |

AIRSTOP ELASTO Plaster uszczelniający

Do szybkiego uszczelniania większych otworów, np. otworów wdmuchujących (odporny na rozierwanie, z wysoką powłoką klejoną).

3APELDP 180 x 180 mm

| | |
|-----------------------------|-----------------------|
| Szerokość / Długość: | 180 mm / 180 mm |
| Rolki: | 250 szt. - 180/180 mm |
| Zawartość kartonu: | 4 rolki |



AIRSTOP Kołnierz kablowy D 1

Do trwałego powietrzo- i paroszczelnego zamykania przebić kablowych. Produkt jest wyjątkowo odporny na starzenie i elastyczny.

3AIRD1K 4 - 8 mm

3AIRD1 8 - 12 mm

| | |
|-----------------------------|-----------------|
| Szerokość / Długość: | 150 mm / 150 mm |
| do przebić: | od 4 do 8 mm |
| | od 8 do 12 mm |
| Zawartość kartonu: | 30 szt. |

AIRSTOP Podwójny kołnierz kablowy DD 3

Temperatura obróbki: od -5° C

3AIRDD3K 4 - 8 mm

3AIRDD3 8 - 12 mm

| | |
|-----------------------------|-----------------|
| Szerokość / Długość: | 150 mm / 150 mm |
| do przebić: | od 4 do 8 mm |
| | od 8 do 12 mm |
| Zawartość kartonu: | 30 szt. |



AIRSTOP Kołnierz rurowy GD 2

Do trwałego powietrzo- i paroszczelnego zamykania przebić przy otworach przelotowych rur pustych. Produkt jest wyjątkowo odporny na starzenie i elastyczny.

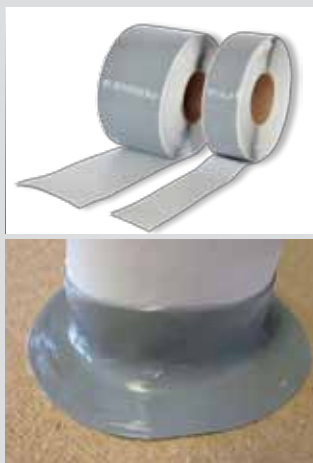
Temperatura obróbki: od -5° C

3AIRGD2 15 - 22 mm

3AIRGD2/TYP2 25 - 35 mm

3AIRGD2/TYP3 42 - 55 mm

| | |
|---------------------------|-----------------------------|
| Szerokość: | 150 mm / 150 mm / 228 mm |
| Długość: | 150 mm / 150 mm / 228 mm |
| do przebić: | od 15 do 22 mm |
| | od 25 do 35 mm |
| | od 42 do 55 mm |
| Zawartość kartonu: | (15 - 22 / 25 - 35) 30 szt. |
| | (42 - 55) 8 szt. |



BUTYL Dehnflex

Do bezproblemowego, trwałego uszczelniania przebić jak: krokwie, kominy, rury wywiewne i elektryczne. 300% rozciągliwy. Temperatura obróbki: od +5° C

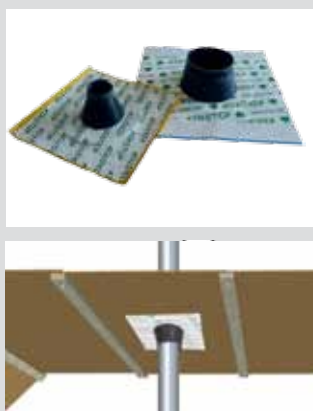
Gruntowanie z:



BUBI LF Grunt reagujący

3DEHNFL **50 mm**
3DEHN8 **80 mm**
3DEHN1 **100 mm**

| | |
|---------------------------|------------------------|
| Szerokość rolki: | 50 mm / 80 mm / 100 mm |
| Długość rolki: | 10 m |
| Grubość: | 2,0 mm |
| Zawartość kartonu: | 6 rolki (50 mm) |
| | 4 rolki (80 mm) |
| | 4 rolki (100 mm) |

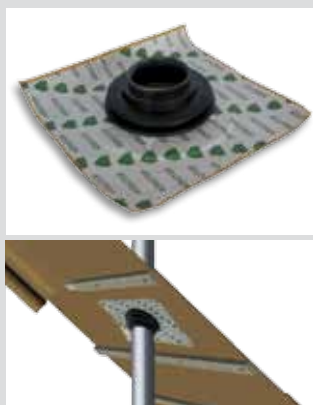


AIRSTOP Kołnierz rurowy

Do trwałego powietrzo- i paroszczelnego zamykania przebić dla przepustów rurowych. Produkt jest wyjątkowo odporny na starzenie i elastyczny.

3SRGD50 **RGD 50**
3RGD75 **RGD 75**
3RGD100 **RGD 100**

| | |
|---------------------------|--------------------------|
| Szerokość: | 228 mm / 228 mm / 320 mm |
| Długość: | 228 mm / 228 mm / 320 mm |
| dla przebić: | od 50 do 70 mm |
| | od 75 do 90 mm |
| | od 100 do 110 mm |
| Zawartość kartonu: | 4 szt. |



AIRSTOP Kołnierz rurowy falisty

Do trwałego powietrzo- i paroszczelnego zamykania przebić dla giętkich węży w zakresie nachylenia dachu do 45°. Produkt jest wyjątkowo odporny na starzenie i elastyczny.

3FRGD125 **FRGD 100**
3FRGD150 **FRGD 150**

| | |
|---------------------------|------------------|
| Szerokość: | 350 mm |
| Długość: | 350 mm |
| dla przebić: | od 100 do 125 mm |
| | od 150 do 165 mm |
| Zawartość kartonu: | 4 szt. |



OMEGA Kołnierz rurowy aluminiowo-butyłowy

Nadaje się do wewnątrz i na zewnątrz na podłoża takie jak płyta miękka pilśniowa, beton, membrany dachowe itd.

3SRGD50A **RGD 50**
3RGD75A **RGD 75**
3RGD100A **RGD 100**

OMEGA Kołnierz rurowy falisty aluminiowo-butyłowy

Rozmiary, wymiary i zawartości kartonu odpowiadają tym dla kołnierza rurowego AIRSTOP i kołnierza rurowego falistego AIRSTOP

Gruntowanie z:



BUBI LF Grunt reagujący

3FRGD125A **FRGD 100**
3FRGD150A **FRGD 150**



BUBI LF Grunt reagujący

Wysokiej jakości nie zawierająca rozpuszczalnika powłoka gruntująca dla wszystkich taśm akrylowych, butylowych, bitumicznych i bitumiczno-kauczukowych. Stosowany również bezproblemowo na podłożach EPS i XPS.

Tworzy warstwę przyczepną.

Wydajność: ok. 10 m²/kg

3BUBILF 1 kg

3BUBILF5 5 kg

Walek nanoszący dla BUBI LF Grunt reagujący

8ROLL1 1 szt.

Stosowanie UNI PRIMER



1 | Nanieść równomiernie rolką lub pędzlem

2 | Porowate powierzchnie pomalować dwukrotnie

3 | Po czasie schnięcia zamocować taśmę klejącą



AIRSTOP Preparat do usuwania kleju

Środek czyszczący na bazie naturalnej do usuwania resztek kleju każdego rodzaju.

3AIRLÖS 400 ml puszka

Narożniki i połączenia (np. progi)



OMEGA Taśma uszczelniająca

Jednostronnie klejąca, wysoce rozciągliwa taśma uszczelniająca. W szczególności nadaje się do uszczelnień w zakresie progów (wewnątrz).

Temperatura obróbki: od +5° C

Gruntowanie z:



BUBI LF Grunt reagujący

30MDI 100 mm

30MDI150 150 mm

30MDI200 200 mm

Szerokość rolki: 100 mm/150 mm/200 mm

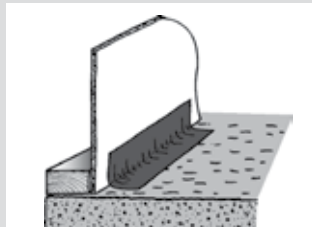
Długość rolki: 10 m

Grubość: 1,5 mm

Zawartość kartonu: 10 rolki (100 mm)

6 rolki (150 mm)

5 rolki (200 mm)



AIRSTOP Bitumiczno-kauczukowa taśma

Taśma bitumiczno-kauczukowa AIRSTOP przylega optymalnie do różnych podłoży i jest używana specjalnie do uszczelniania miejsca problematycznego w przejściu na progu dla pokrycia betonowego. Nadaje się również do uszczelniania styków, przesmyków, oraz przewodów na obszarze dachu, specjalnie dla płyt DHF płyt z włókien drzewnych. Dołączona wkładka umożliwia dokładne i proste użytkowanie. Temperatura obróbki: od -10°C

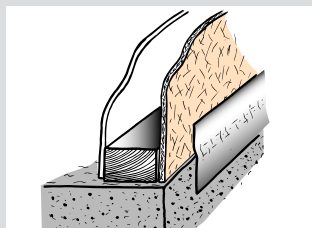
Grunтование з:



BUBI LF Grunt reagujący

| | |
|----------|--------|
| 3APBB100 | 100 mm |
| 3APBB150 | 150 mm |
| 3APBB200 | 200 mm |
| 3APBB300 | 300 mm |

| | |
|---------------------------|-----------------------------------|
| Szerokość rolki: | 100 mm / 150 mm / 200 mm / 300 mm |
| Długość rolki: | 10 m |
| Grubość: | 1 mm |
| Zawartość kartonu: | 10 rolki (100 mm) |
| | 6 rolki (150 mm) |
| | 5 rolki (200 mm) |
| | 3 rolki (300 mm) |



OMEGA Taśma butylowo-aluminiowa

Taśma butylowo-aluminiowa OMEGA posiada odporny na rozerwanie nośnik z aluminiowopoliestrowego, połączenia foli nałożony na butylową taśmę z bardzo dobrą siłą przylegania, jak i o bardzo dużej odporności na starzenie i UV. Temperatura obróbki: od -5°C

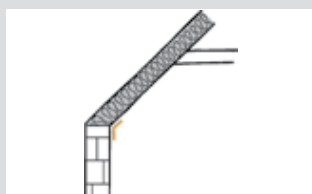
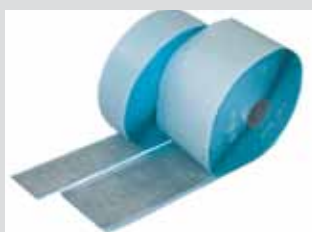
Grunтование з:



BUBI LF Grunt reagujący

| | |
|--------------|--------|
| 2.50.10.606 | 50 mm |
| 2.75.10.606 | 75 mm |
| 2.100.10.606 | 100 mm |
| 2.150.10.606 | 150 mm |
| 2.200.10.606 | 200 mm |
| 2.300.10.606 | 300 mm |

| | |
|---------------------------|-----------------------------------|
| Szerokość rolki: | 100 mm / 150 mm / 200 mm / 300 mm |
| Długość rolki: | 10 m |
| Grubość: | 1 mm |
| Zawartość kartonu: | 20 rolki (50 mm) |
| | 13 rolki (75 mm) |
| | 10 rolki (100 mm) |
| | 6 rolki (150 mm) |
| | 5 rolki (200 mm) |
| | 3 rolki (300 mm) |



AIRSTOP Plastoband

AIRSTOP Plastoband to butylowo-kauczukowa taśma kauczukowa z możliwym do otynkowania i pomalowania nośnikiem z włókien. Dołączony papier nieprzyczepny umożliwia dokładne użycie w miejscach przejściowych i kątowych. Temperatura obróbki: od +5°C

Grunтование з:



BUBI LF Grunt reagujący

| | |
|------------|--------|
| 3AIRPLA75 | 75 mm |
| 3AIRPLA1 | 100 mm |
| 3AIRPLA150 | 150 mm |

| | |
|---------------------------|-------------------------|
| Szerokość rolki: | 75 mm / 100 mm / 150 mm |
| Długość rolki: | 25 m |
| Grubość: | 1,5 mm |
| Zawartość kartonu: | 4 rolki (75 mm) |
| | 2 rolki (100 mm) |
| | 2 rolki (150 mm) |

1. Obowiązki

Poniższe warunki dostawy i płatności stanowią istotną treść każdej – również w przyszłości – zawieranej umowy z firmą ISOCELL GmbH. Odbiegające ogólne warunki handlowe kontrahentów firmy ISOCELL GmbH uważa się za nie załączane i nie będą one skuteczne. Jeżeli strona umowy jest odbiorcą/ konsumentem, obowiązują one tylko tak dalece, jeżeli ustawa o ochronie konsumentów w sposób dostateczny nie określa nic innego.

2. Terminy

Terminy dostawy i terminy nie są wiążące. W innym przypadku muszą one być wyraźnie oznaczone jako „termin stały”. Opóźnienia dostaw nie prowadzą do roszczeń odszkodowawczych.

3. Dostawa i ponoszenie ryzyka

Zobowiązanie dostawy ma miejsce, dopóki Zamawiający opóźnia się z zapłatą – również z tytułu innych czynności prawnych. Dostawa towaru następuje w standardowym opakowaniu z zakładu bądź z oddziału na rachunek i na ryzyko Zamawiającego. Przejście ryzyka następuje wraz z przekazaniem do przedsiębiorstwa transportowego lub wraz z załadunkiem na podstawiony pojazd. Szkody transportowe przechodzą tym samym zawsze w ciężar przejmującego. Ceny swobodnie uzgodnione do miejsca dostawy obowiązują bez rozładunku. Dostawy należy sprawdzić natychmiast pod względem ich przepisowego wykonania i zgodności z oznaczeniem gatunku. O reklamacjach z tytułu wad należy w przypadku innej utraty roszczenia natychmiast i niezwłocznie pisemnie poinformować.

4. Przejęcie

Klient jest zobowiązany zadbać o uwarunkowania przejęcia na placu budowy lub pod innym adresem dostawy. Jeżeli nikt pod nim nie jest obecny, to istnieje uprawnienie do rozładunku towaru tam samemu na jego koszt i ryzyko oraz pozostawienia go ze skutkiem wykonania umowy.

5. Płatność i ceny

Wszystkie ceny są niewiążące. Płatności nastąpić powinny zasadniczo w ciągu 8 dni od daty rachunku. Płatność jest niezależna od otrzymania rachunku. W przypadku opóźnienia w płatności, klient zobowiązany jest do odsetek za zwłokę w wysokości niezabezpieczonych kredytów handlowych – lecz minimum 11,2 % p.a. /w stosunku rocznym/. Wszelkie również pozasądowe koszty dochodzenia – włącznie z tymi usług inkasa – przechodzą oprócz tego dla tej taryfy określonej rozporządzeniem w ciężar klienta.

6. Zastrzeżenie własności i cesja wierzytelności

Dostarczony materiał oraz dostarczone maszyny pozostają do momentu całkowitej zapłaty wynagrodzenia własnością firmy ISOCELL GmbH. Firma ISOCELL GmbH jest uprawniona w przypadku zwłoki w płatności również bez odstąpienia od umowy do zażądania wydania i do dokonania przyjęcia zwrotu. W przypadku dalszego zbycia lub obróbki dostarczonego materiału przed pełną zapłatą wszystkich rachunków – również z tytułu innych transakcji – klient oferuje niniejszym nieodwołalnie cesję wierzytelności przysługujących mu z tytułu dalszego zbycia lub obróbki względem jego własnego zleceniodawcy / klienta do wysokości jego zobowiązania względem firmy ISOCELL GmbH. Cesja staje się skuteczna poprzez przyjęcie firmy ISOCELL GmbH.

7. Wytyczne dotyczące obróbki i doradztwo

Usługi doradcze świadczone przez firmę ISOCELL GmbH nie są częścią składową zlecenia i bez wyjątku są niewiążące. Klient zobowiązany jest do wymagania opisu produktu i wytycznych dotyczących obróbki i postępować zgodnie z tą dokumentacją podczas obróbki dostarczonego materiału. Dyspozycja dotycząca towaru i stosowania następuje na własną odpowiedzialność.

8. Wartości obliczeniowe

Dokonane przez firmę ISOCELL GmbH dane zużycia lub dane powierzchniowe, itd. są zawsze niewiążące i nie należy ich oceniać jako obietnicy umownej. Wartości mogą na podstawie warunków miejscowych i wskazówek dotyczących obróbki, obróbki itd. znacznie różnić się.

9. Gwarancja

Dla przepisowo reklamowanych wad, firma ISOCELL GmbH według swojego wyboru świadczy gwarancję poprzez ulepszenie, wymianę na towar wolny od wad, obniżenie ceny lub też anulowanie umowy i zapisanie na dobro rachunku ceny kupna. Klient może zażądać obniżenia ceny lub zmiany dopiero po pisemnym wyznaczeniu dodatkowego terminu, jeżeli firma ISOCELL GmbH w ciągu stosownego terminu nie dokona ulepszenia lub wymiany towaru. Wszelkie roszczenia gwarancyjne klienta względem firmy ISOCELL GmbH ulegają przedawnieniu po upływie 5 lat po dostawie towaru, w przypadku dostawy maszyn po upływie 2 lat po dostawie.

10. Odszkodowanie i odpowiedzialność

Dla szkód, odpowiedzialność firmy ISOCELL GmbH dotycząca odszkodowania, jakiegokolwiek rodzaju, ograniczona jest do szczególnie poważnego zawinięcia i zamierzonego celowego działania. Nie obowiązuje to jednakże dla szkód na życiu/ zdrowiu osób. Odpowiedzialność za kolejne szkody, szkody pośrednie, lub szkody towarzyszące jest całkowicie wykluczona. Kupujący bądź klient rezygnuje względem firmy ISOCELL GmbH wyraźnie z dochodzenia roszczeń regresowych za świadczone gwarancje i za szkody materialne zgodnie z ustawą o odpowiedzialności cywilnej za produkt. Zobowiązuje się on do nałożenia przez siebie powyższej rezygnacji na każdego dalszego przedsiębiorcę w przypadku innego zapewnienia nienarażenia na szkody i pozwy firmie ISOCELL GmbH.

11. Zakaz potrącania

Klient rezygnuje wyraźnie z potrącania koniecznych wierzytelności wzajemnych z firmą ISOCELL GmbH względem przysługujących mu należności.

12. Właściwość miejscowa sądu i stosowane prawo

Uzgadnia się wyraźnie austriackie prawo materialne i formalne. Stosowanie konwencji Narodów Zjednoczonych o umowach międzynarodowej sprzedaży towarów (BGBL. 1988/96 idgF) oraz wszelkie postanowienia, które się do tego odnoszą, jest wyraźnie wykluczone. Miejscem wykonania świadczenia jest siedziba przedsiębiorstwa, Sądem właściwym miejscowo jest niezależnie od wysokości sporu sąd okręgowy Neumarkt koło Salzburga. Zanim wkroczy się na drogę prawną, należy stosownie do okoliczności pojedynczego przypadku przeprowadzić wcześniej mediację.

13. Ochrona danych

Zgodnie z ustawą o ochronie danych zwracamy uwagę na to, że dokonujemy elektronicznego przetwarzania danych naszych klientów i przejmowania ich do pliku.

14. Forma pisemna oświadczeń

Ustne dodatkowe porozumienia umowne nie zostały poczynione. Anulowanie, zmiana lub uzupełnienie warunków handlowych wymaga formy pisemnej i podpisania przez wszystkie strony. Obowiązuje to również dla odstąpienia od tego wymogu formy.

15. Potwierdzenie przejęcia

Pisemnym zamówieniem klient potwierdza oprócz tego otrzymanie ogólnych warunków handlowych firmy ISOCELL GmbH.

16. Klauzula salwatoryjna

Jeżeli jeden lub większa ilość warunków handlowych są sprzeczne z obowiązującym porządkiem prawnym lub w inny sposób są lub staną się nieskuteczne, to nie narusza to skuteczności pozostałych uregulowań. Nieskuteczne postanowienie zastąpić należy ważnym postanowieniem, które jest możliwie najbliższe pod względem ekonomicznym zamierzonemu celowi.

Wydanie wrzesień 2011

Wraz z nowymi ogólnymi warunkami handlowymi i tym cennikiem, wszystkie poprzednie tracą swoją ważność. Możliwe są podwyżki cen podczas roku.

Cieszymy się na Państwa odwiedzin na naszej stronie internetowej

WWW.ISOCELL.COM

Systemy szczelności powietrznej



ISOCELL OFERUJE ROZWIĄZANIA DLA ZGODNEGO Z NORMAMI USZCZELNIANIA FUGPOŁĄCZEŃ BUDOWLANYCH W BUDOWNICTWIE DREWNIANYM I BUDOWLACH MASYWNYCH

- :: Isowindow Taśmy okienne
- :: T-Fal Listwy uszczelniające
- :: Taśmy fugowe i progowe

Prosimy zamówić nasz katalog produktów Isowindow:

office@isocell.at



Lub prosimy załadować nasz prospekt Systemy uszczelniania okien do montażu zgodnie z normami zaraz bezpośrednio na Państwa tablet lub smartfon.



Technika wdmuchiwania

SKORZYSTAJCIE PAŃSTWO Z NASZEGO DOŚWIADCZENIA

Innowacyjna technika maszynowa do obróbki izolacji celulozowej na placu budowy i w prefabrykacji w budowlach z elementów drewnianych – dokładnie dostosowane rozwiązania dla każdego profilu wymagań.

OFERUJEMY SOLIDNE DORADZTWO

W razie pytań dotyczących maszyn do wdmuchiwania (również obcych produktów), samego wdmuchiwania, konstrukcji itd. jesteśmy zawsze do Państwa dyspozycji.

VIDEO DOTYCZĄCE NASZYCH MASZYN



HERBERT KRIECHHAMMER

Tel. +43 (0) 6216 4108-38
e-mail: herbert.kriechhammer@isocell.at

ISOCELL GMBH | A-5202 NEUMARKT AM WALLERSEE | BAHNHOFSTRASSE 36
TELEFON: +43 (0) 62 16 / 41 08 | FAX: +43 (0) 62 16 / 79 79
E-MAIL: OFFICE@ISOCELL.AT | INTERNET: WWW.ISOCELL.AT

ISOCELL



W ISOCELL znajdziecie Państwo nie tylko produkt, lecz innowacyjny system dla człowieka i środowiska. Szczelność powietrzna z systemem gwarantuje optymalny wynik!



OMEGA Membrana szalunkowa
OMEGA Uszczelnienie przeciwwiatrowe
CLIMA SUPER Izolacja przeciwwilgociowa
AIRSTOP Masa uszczelniająca **SPRINT**
BUTYL Dehnflex
AIRSTOP Kołnierze hermetyczne
AIRSTOP Taśma klejąca
AIRSTOP Taśma okienna

ISOCELL- Izolacja celulozowa
Wdmuchiwanie do podłogi - ściany - stropu - dachu

ISOCELL Technologia wdmuchiwania
ISOBLOW Maszyny do wdmuchiwania
ISOBLOW Urządzenie do formowania dużych beli
ISOBLOW Akcesoria do wdmuchiwania

Systemy szczelności powietrznej

Izolacja celulozowa