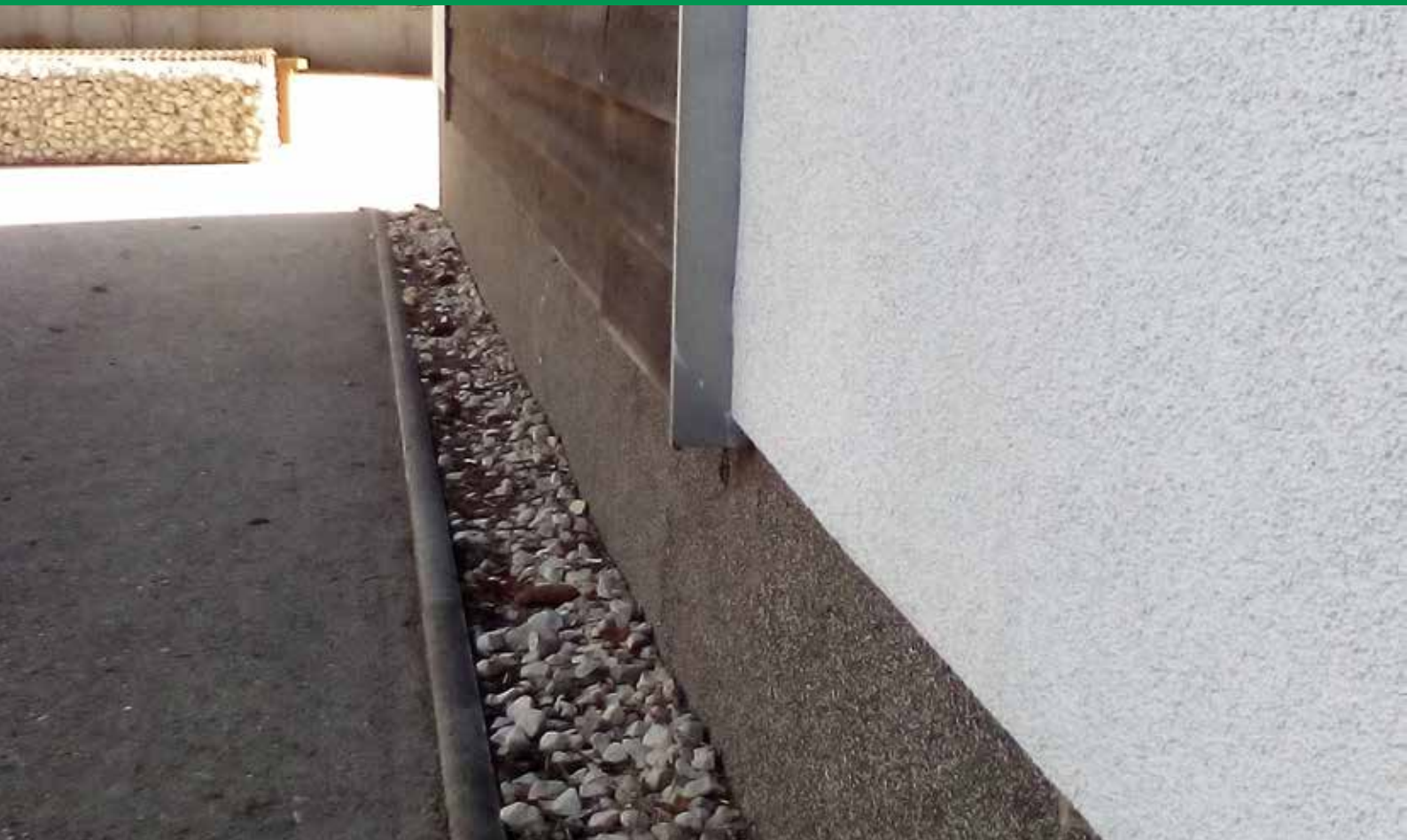


# LÖSUNG SOCKEL

LEITFADEN FÜR DIE PLANUNG UND AUSFÜHRUNG

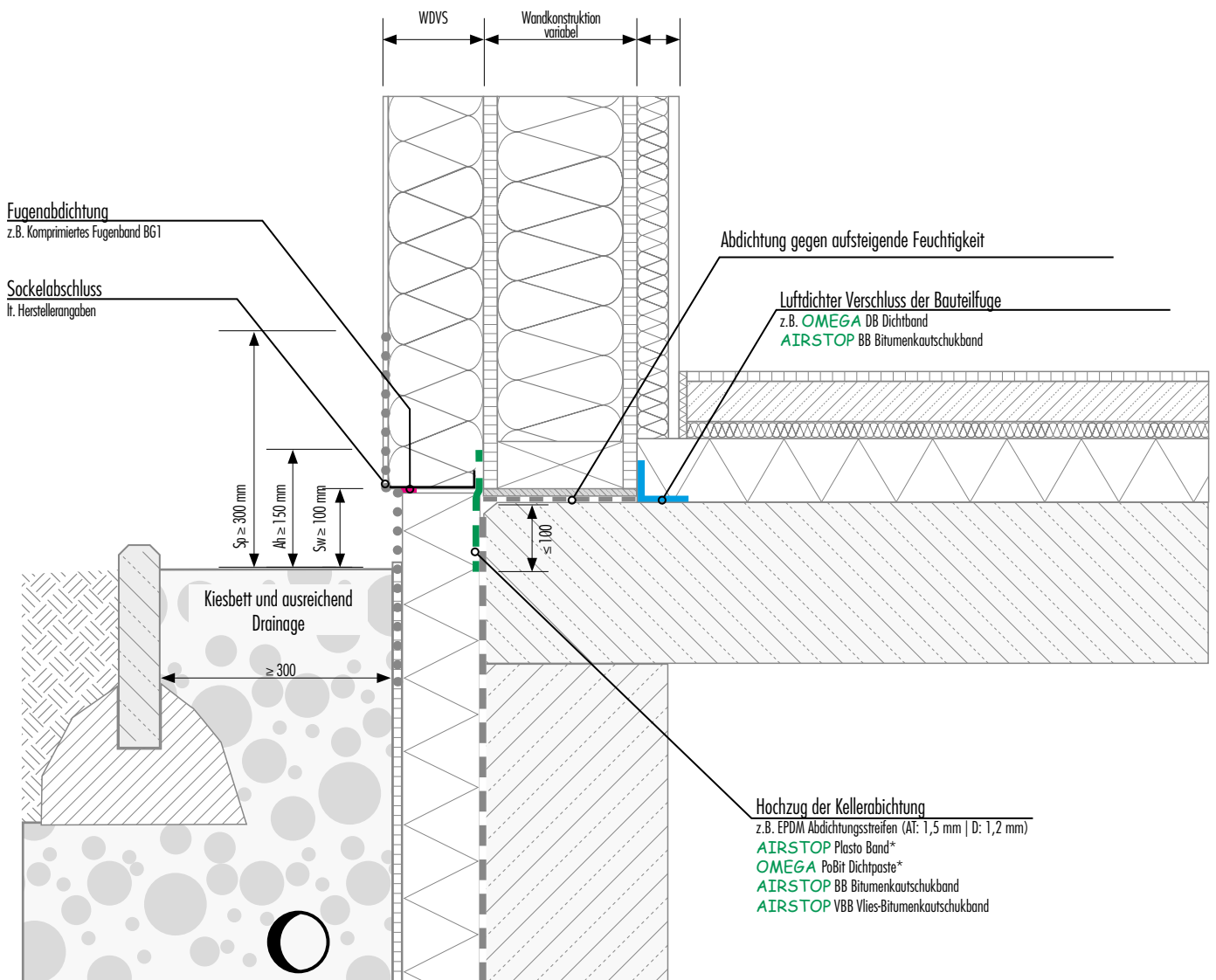


**ISOCELL**

# SOCKELLÖSUNG FÜR ÖSTERREICH UND DEUTSCHLAND

AUSFÜHRUNG MINDESTHÖHE SOCKELANSCHLUSS WANDBEREICH

## Außenwand-Wärmedämm-Verbundsystem (WDVS)



- Sp = Spritzwasserbereich
- Ah = Abdichtungshöhe
- Sw = Schwellenniveau

\*Deutschland: Die dargestellten Lösungen sind in der praktischen Anwendung bewährt, weichen jedoch von den Ausführungen des Regelwerks DIN 18195-4 ab. Auf diese Abweichungen ist in ihrem Angebot hinzuweisen! ISOCELL garantiert unter Berücksichtigung der Systemartikel bei fachgerechter Verarbeitung und Einhaltung der „Richtlinie Sockelanschluss im Holzbau“ (HFA) für die Funktionalität dieser Anwendung.

# PRODUKTE FÜR DIE SOCKELABDICHTUNG



## OMEGA DB DICHTBAND

Das **OMEGA** DB Dichtband wird speziell für das Abdichten der Problemstelle Übergang Fußschwelle auf Betondecke verwendet. Aufgrund der hohen Flexibilität kann das Band ohne Mehraufwand über Befestigungswinkel geführt werden.



## OMEGA POBIT DICHTPASTE

Gebrauchsfertige, einkomponentige Elastomerbitumen-Abdichtung auf Wasserbasis. **OMEGA** PoBit eignet sich ausgezeichnet für fugenlose Abdichtungsarbeiten kritischer Stellen im Fenster- und Türbereich, als zweite wasserführende Ebene unter Fensterbänken, bei Durchdringungen und zur Sockelabdichtung im Außenbereich.



## AIRSTOP PLASTOBAND

Klebeband mit selbstklebender, dauerelastischer Butyl-Klebmasse. Speziell geeignet für das Abdichten des Übergangs von der Fußschwelle auf die Betondecke. Auf Grund der Vliesbeschichtung auch überputzbar.



## Technische Details – Verarbeitungsfotos



Der geteilte Liner beim **AIRSTOP** Plasto Band ermöglicht eine sorgfältige Ausführung in Übergangs- und Eckbereichen.

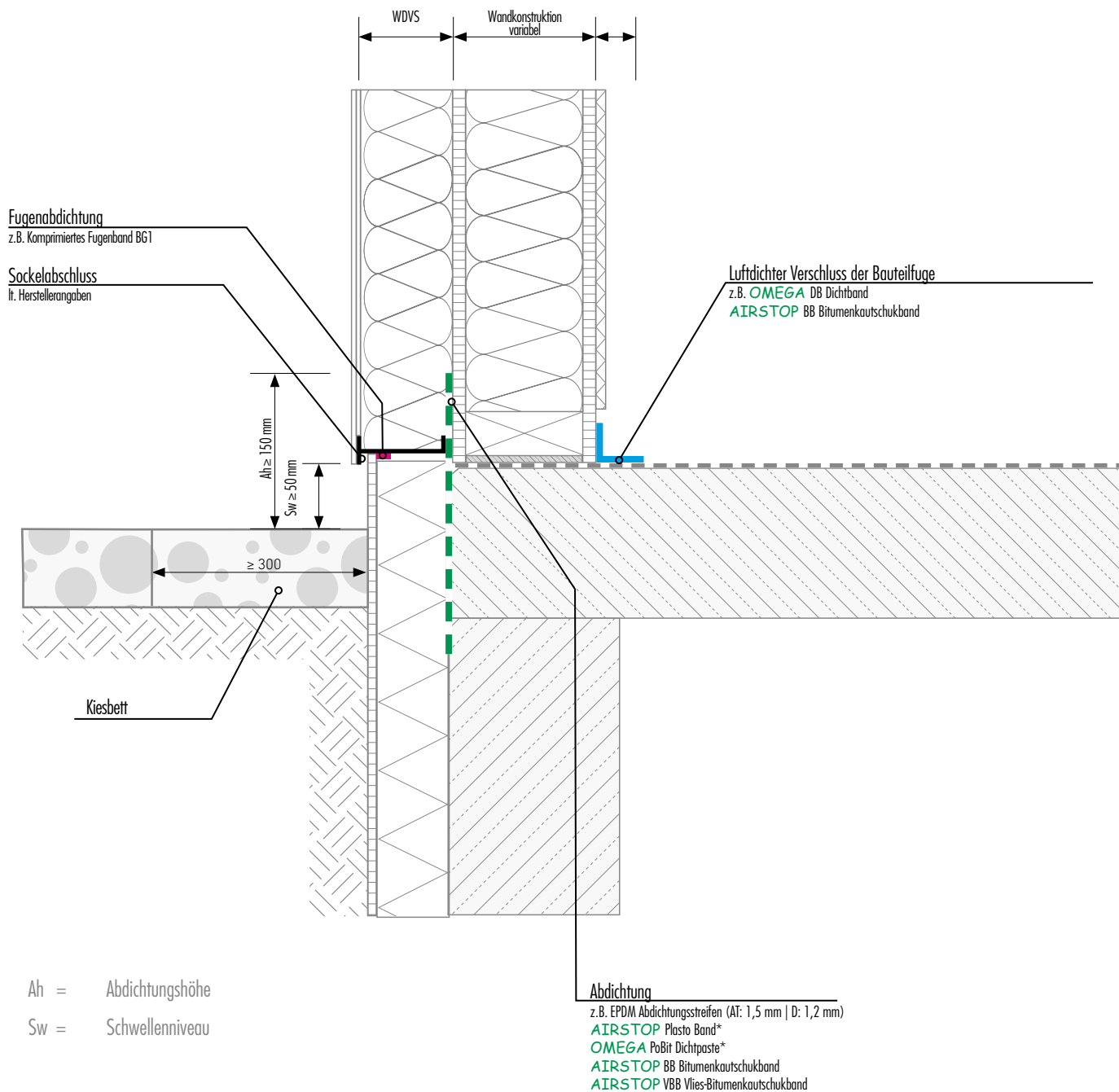


Unebenheiten im Untergrund werden durch die dicke Klebeschicht beim **AIRSTOP** Plasto Band ausgeglichen.



**OMEGA** PoBit Dichtpaste

## Außenwand-Wärmedämm-Verbundsystem (WDVS)



\*Deutschland: Die dargestellten Lösungen sind in der praktischen Anwendung bewährt, weichen jedoch von den Ausführungen des Regelwerks DIN 18195-4 ab. Auf diese Abweichungen ist in ihrem Angebot hinzuweisen! ISOCELL garantiert unter Berücksichtigung der Systemartikel bei fachgerechter Verarbeitung und Einhaltung der „Richtlinie Sockelanschluss im Holzbau“ (HFA) für die Funktionalität dieser Anwendung.

# PRODUKTE FÜR DIE SOCKELABDICHTUNG



## EPDM- ABDICHTUNGSSTREIFEN

Der Elastomer-Abdichtungsstreifen basiert auf Kautschuk-EPDM und hat eine strukturierte Oberfläche, die auf beiden Seiten für optimale Verklebung sorgt.



## AIRSTOP VBB VLIES-BITUMENKAUSCHUKBAND

Haftet optimal auf verschiedensten Untergründen und wird speziell für das Abdichten der Problemstelle Übergang Fußschwelle auf Betondecke verwendet. Es ist auch geeignet zum Abdichten von Stößen, Durchdringungen, Ichnen und Kehlen im Dachbereich, speziell bei MDF und Holzweichfaserplatten. Der geteilte Liner ermöglicht eine genaue und einfache Verarbeitung.



## AIRSTOP BB BITUMENKAUSCHUKBAND

Klebeband mit selbstklebender, dauerelastischer Bitumen-Kautschukmasse. Speziell geeignet für das Abdichten des Übergangs von der Fußschwelle auf die Betondecke und das Abdichten von MDF- und Holzweichfaserplatten im Dachbereich bei Stößen und Ichnen / Kehlen.



## Technische Details – Verarbeitungsfotos



Ausführung gemäß Norm



Mit streichbaren Sockelabdichtungen werden auch komplexe Übergänge dicht



OMEGA PoBit für die Sockelabdichtung

# LUFTDICHT BAUEN MIT SYSTEMGARANTIE

- Zellulosedämmung
- Dach- und Fassadenbahnen
- Dampfbremsen
- Klebebänder
- Kleber, Dichtmassen, Primer
- uvm.



#### ISOCELL GmbH

Gewerbestraße 9  
5202 NEUMARKT AM WALLERSEE | Österreich  
Tel.: +43 6216 4108 | Fax: +43 6216 7979  
office@isocell.at

#### ISOCELL SCHWEIZ AG

Herbergstrasse 29  
9524 ZUZWIL | Suisse /Schweiz  
Tel.: +41 71 940 06 72  
office@isocell.ch

#### ISOCELL FRANCE

170 Rue Jean Monnet | ZAC de Prat Pip Sud  
29490 GUIPAVAS | France  
Tél.: +33 2 98 42 11 00 | Fax: +33 2 98 42 11 99  
contact@isocell-france.fr

#### ISOCELL BUREEL BELGIË

Außenborner Weg 1 | Schoppen  
4770 AMEL | Belgique  
Tel.: +32 80 39 90 58 | Fax: +32 80 39 97 68  
office@isocell.be

#### ISOCELL Sverige AB

Box 20059  
161 02 BROMMA | Sverige  
Tel.: +46 10 130 25 00  
info@isocell.se

[www.isocell.com](http://www.isocell.com)