

## SICHTBARE MASSIVHOLZWÄNDE MIT ERHÖHTEM SCHALLSCHUTZ

### PERFEKTE SCHALLDÄMMUNG

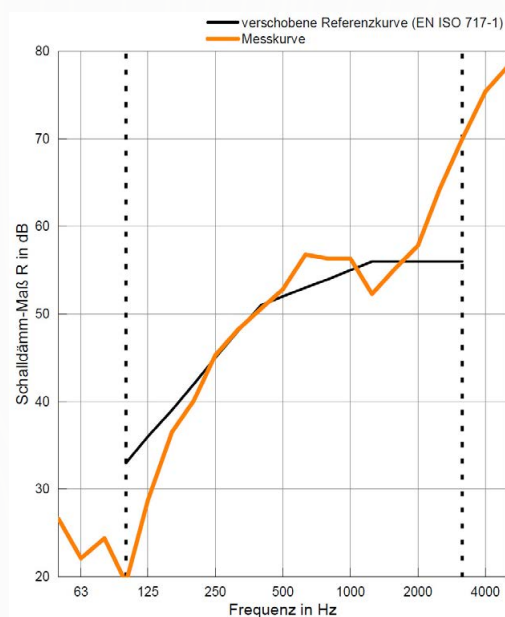
Mit ISOCELL-Zellulose und dem ALL-IN-PROTECT Fassadenständersystem werden ausgezeichnete Schalldämmwerte von 52 dB erreicht, und das ganz ohne Vorsatzschale. Diese Kombination ermöglicht es, eine ruhige und angenehme Umgebung in Ihrem Zuhause, Büro oder jedem anderen Raum zu schaffen.

Schallprüfung von einer Außenwandkonstruktion gemäß ÖNORM EN ISO 10140-2.

Holzforschung Austria (HFA)  
Bericht Nr. 5545/2022-BBA



### SCHALL IM PRAXISTEST (HFA):



- Bewertung gemäß EN ISO 717-1 (in Terzbänder)
- $R_w (C, C_{tr}) = 52 (-6; -14) \text{ dB}$



ISOCELL ZELLULOSE

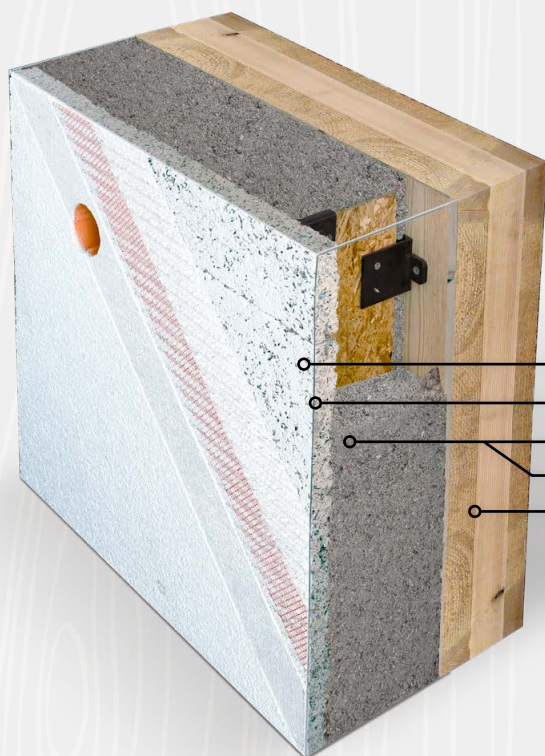


WANDAUFBAU

**ALL IN**  
**PROTECT**  
DIE INNOVATIVSTE FASSADE

FASSADENSTÄNDERSYSTEM

# WANDAUFBAU



Folgender Wandaufbau wurde getestet  
Aufbau des Prüfbauteils (Sende- zu Empfangsraum):

- 5,0 mm Putzsystem
- 33,0 mm Putzträgerplatte
- 160,0 mm OSB-Ständersystem mit
- 160,0 mm ISOCELL-Zellulosefaser
- 100,0 mm Brettsperrholz

## SPEZIFIKATIONEN

Das Ständersystem besteht aus sehr schlanken Holzwerkstoffplatten die mittels speziellen Abstandhaltern exakt und schnell in einer Flucht eingerichtet werden bzw. fixiert werden können.

Die Putzträgerplatte wird mittels Halteklammern fixiert, die in einer vorgefrästen Nut in der Mitte der Platte eingebracht wird. Das schafft einen homogenen, störungsfreien Untergrund für das Putzsystem.

Das fertige Putzsystem hat eine Dicke von ca. 8 mm. Aber anders als auf anderen Systemen ist die dahinter liegende Platte hart und steif. Dadurch ergibt sich ein robustes Gesamtsystem, das sowohl für mechanische Beschädigung als auch für etwaige Formveränderungen durch Temperaturunterschiede geringe Anfälligkeit zeigt. Das Putzsystem besteht aus 6-8 mm Gewebespachtelung und der Deckputz kann in allen Körnungen aufgebracht werden. Das ermöglicht alle Farben und Oberflächenbeschaffenheiten. Putzbeschichtung und Platte sind diffusionsoffen und ermöglichen somit eine stetige Austrocknung der Gebäudewand.



Lösungsbroschüre (PDF)  
FASSADEN STÄNDERSYSTEM