

RACCORD DE CHEMINÉE EXTÉRIEUR

Réalisation étanche à la pluie et au vent par étapes



ISOCELL



SYSTÈME D'ÉTANCHÉITÉ ISOCELL pour raccords de cheminée extérieurs



LE MONTAGE CORRECT DE CHEMINÉES

Le montage correct de cheminées nécessite la réalisation d'une étanchéité au vent et à la pluie.

La jonction entre la membrane de toiture et la cheminée peut être réalisée sur le chantier au moyen des **écrans de sous-toiture OMEGA**. Un manchon étanche est réalisé par l'artisan à partir du bas avant son raccord au système d'étanchéité ISOCELL.

L'**écran de sous-toiture OMEGA** peut être collé avec le **colle de raccord OMEGA QUILLI** ou le **ruban adhésif AIRSTOP ULTRA**, mais elle doit être remontée d'au moins 15 cm (2 cm mini au-dessus de l'arase supérieure des contrelattes).

L'**application d'un primaire sur la surface** est dans certain cas recommandée. Dans le cas de joints de faibles dimensions, le raccord de cheminée peut également être effectué avec un ruban adhésif (ruban élastique BUTYL, ruban adhésif AIRSTOP ULTRA).

La **pâte d'étanchéité OMEGA LIQUID** convient également au rebouchage de zones plus petites autour de la cheminée pour garantir une étanchéité à la pluie.

Raccord de cheminée avec le colle de raccord OMEGA QUILLI



1 Découper la bande de sous-toiture au niveau de la pénétration de cheminée.



2 Appliquer au début en partie basse de la cheminée le colle de raccord OMEGA Quilli contre la cheminée.



3 Remonter la bande de raccord inférieure au moins 15cm contre la cheminée, avec au moins 2cm au-dessus de l'arase supérieure des contrelattes.



4 Appliquer aussi en partie latérale de la cheminée le colle de raccord OMEGA QUILLI contre la cheminée.



5 Prévoir un recouvrement latéral d'env. 10cm.



6 Prévoir un relevé latéral d'au moins 15cm contre la cheminée et au moins 2cm au-dessus de l'arase supérieure des contrelattes.



7 Découper le long de l'arête avant de la cheminée.



8 Rendre étanche la zone d'angle avec le colle de raccord OMEGA QUILLI.



9 Coller des deux côtés, de façon étanche à la pluie, avec le colle de raccord OMEGA QUILLI la bande de raccord latérale sur l'écran de sous-toiture.



Colle de raccord OMEGA QUILLI

Pour le collage étanche au vent et à la pluie d'écrans de sous-toiture au niveau du recouvrement et de raccords. Pâte adhésive pour l'étanchéité de perforations de clous et d'agrafes au niveau des contrelattes. Pour le collage bord à bord de fibres de bois tendre, panneaux OSB et MDF.

Température de mise en œuvre : dès + 7 °C

Étanchéité à la pluie certifiée par numéro de contrat de Holzforschung Austria : : 301/2003/2-T/HH

Raccord de cheminée avec le colle de raccord OMEGA QUILLI



10 11 12 Rendre étanches tous les raccords et recouvrements en partie inférieure avec le colle de raccord OMEGA QUILLI.



En partie supérieure de la cheminée, prévoir également un dépassement latéral d'environ 10 cm et découper le long de l'arête supérieure de la cheminée.

Remonter une bande de raccord supérieure aussi sur au moins 15 cm contre la cheminée, avec au moins 2 cm au-dessus de l'arase supérieure des contrelattes.



Poser la tôle de rejet d'eau, ou bien réaliser l'extrémité supérieure avec une façon de pente à partir d'une largeur de construction de plus de 1000 mm parallèlement au chéneau.

Raccord de cheminée avec OMEGA QUILLI + ruban adhésif AIRSTOP ULTRA



L'application d'un primaire (par ex. l'aérosol primaire UNI) est recommandée si l'extrémité supérieure est rendue étanche avec de la bande adhésive AIRSTOP.



Primer pulvérisable UNI

Pour optimiser l'adhérence de bandes adhésives. Mise en œuvre particulièrement rapide.

Consommation : env. 4 m²/ litre

Température de mise en œuvre : dès -5°C



L'étanchéité de l'extrémité supérieure autour de la cheminée peut également être renforcée avec le ruban adhésif AIRSTOP ULTRA.



Le ruban adhésif permet également de rendre étanches tous les angles de cheminée

Raccord de cheminée avec le ruban adhésif AIRSTOP FLEX et pâte d'étanchéité OMEGA LIQUID



1 En outre, l'extrémité supérieure peut être rendue étanche avec le ruban adhésif AIRSTOP FLEX. Appliquer au préalable si nécessaire un primaire.



3 Coller également tous les angles avec le ruban adhésif AIRSTOP FLEX.



4 Les zones collées avec le ruban adhésif AIRSTOP FLEX peuvent en plus être recouvertes de pâte d'étanchéité OMEGA LIQUID.



Raccord de cheminée avec ruban élastique Butyl



Les bandes latérales de raccord au niveau de la cheminée peuvent également être réalisées avec ruban élastique Butyl. Appliquer si nécessaire au préalable un Primer.

Description



Ruban adhésif **AIRSTOP FLEX**

Pour garantir l'étanchéité à la pluie et au vent de l'enveloppe, les membranes ou panneaux prévus au niveau des recouvrements, joints, raccords et pénétrations doivent être durablement étanches. Le ruban adhésif AIRSTOP FLEX est facilement extensible, résistante à la traction, recouvrable par l'enduit ou la peinture, avec une forte proportion de colle doté d'un spectre d'adhérence élevé.

DISPONIBLE DANS LES DIMENSIONS SUIVANTES

Largeur de rouleau	50 mm	60 mm	75 mm	100 mm	150 mm	200 mm
Longueur de rouleau	25 m	25 m	25 m	25 m	25 m	25 m
Liner divisé	-	-	30/45	50/50	75/75	100/100
Contenu du carton/ rouleaux	8	8	4	4	2	2

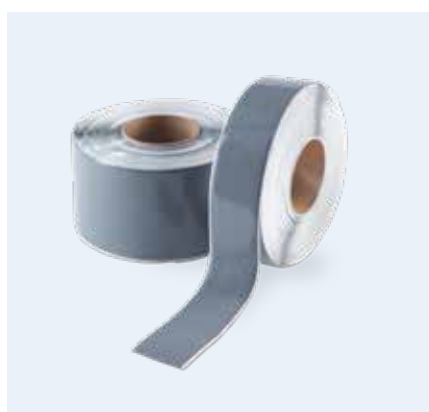


Pâte d'étanchéité **OMEGA LIQUID**

Étanchéité peignable pour l'extérieur. La pâte à base aqueuse est idéale pour les travaux d'étanchéité sans joints de zones critiques autour des fenêtres, comme seconde couche d'évacuation sous les appuis de fenêtre, en cas de pénétrations et comme protection contre les ruissellements d'eau sur les parois extérieures ; particulièrement adaptée à l'étanchéité provisoire d'éléments en bois massif dans les ouvertures de parois et dans les zones en bois de bout. Ne convient pas aux éléments sollicités par les eaux stagnantes (par ex. caves). La pâte d'étanchéité OMEGA LIQUID adhère sur de nombreux supports : bois, béton ordinaire ou cellulaire, métal, polyester, matériaux à base de plâtre, panneaux de mousse rigide (EPS, XPS, PUR).

DISPONIBLE DANS LES DIMENSIONS SUIVANTES

Contenu	7kg	25 kg
---------	-----	-------



Ruban élastique **BUTYL**

Pour garantir l'étanchéité à la pluie et au vent de l'enveloppe, les membranes ou panneaux prévus au niveau des recouvrements, joints, raccords et pénétrations doivent être durablement étanches. Le BUTYL Dehnflex est spécialement conçu pour l'étanchéité de pénétrations au niveau d'étanchéités au vent, de freins-vapeur, de nappes de coffrage et de panneaux OSB. Grâce à sa grande flexibilité, la bande peut être facilement introduite dans la pénétration à rendre étanche, puis correctement pressée. L'extrême force de collage permet généralement sa mise en œuvre sans primaire sur les supports les plus divers.

DISPONIBLE DANS LES DIMENSIONS SUIVANTES

Longueur de rouleau	10 m	10 m	10 m
Largeur de rouleau	50 mm	80 mm	100 mm
Contenu du carton/ rouleaux	6	4	4

ISOCELL GmbH

Gewerbestraße 9
5202 NEUMARKT AM WALLERSEE | Österreich
Tel.: +43 6216 4108 | Fax: +43 6216 7979
office@isocell.at

ISOCELL SCHWEIZ AG

Herbergstrasse 29
9524 Zuzwil | Suisse /Schweiz
Tel.: +41 71 544 47 20
office@isocell.ch

ISOCELL FRANCE

170 Rue Jean Monnet | ZAC de Prof Pip Sud
29490 GUIPAVAS | France
Tél.: +33 2 98 42 11 00 | Fax: +33 2 98 42 11 99
contact@isocell-france.fr

ISOCELL BUREEL BELGIË

Außenborner Weg 1 | Schoppen
4770 Amel | Belgique
Tel.: +32 80 39 90 58 | Fax: +32 80 39 97 68
office@isocell.be

ISOCELL Sverige AB

Box 20059
161 02 BROMMA | Sverige
Tel.: +46 10 130 25 00
info@isocell.se

www.isocell.com