

SOLUTION ISOLATION INTERIEURE (ITI)

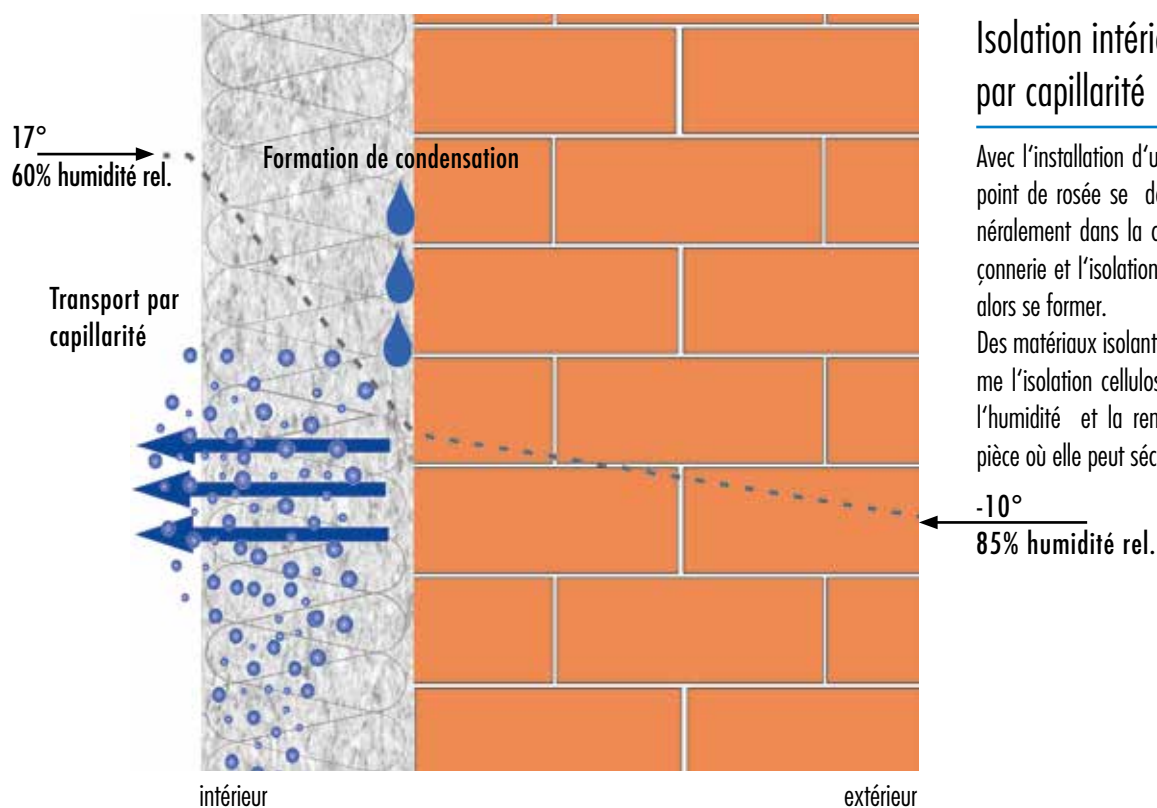
SANS COUPURE DE CAPILLARITE



ISOCELL

L'ENVELOPPE AU TOP

LE PRINCIPE D'ISOLATION INTERIEURE



Isolation intérieure active par capillarité

Avec l'installation d'une isolation intérieure, le point de rosée se déplace vers l'intérieur, généralement dans la couche limite entre la maçonnerie et l'isolation. De la condensation peut alors se former.

Des matériaux isolants actifs par capillarité comme l'isolation cellulosique ISOCELL répartissent l'humidité et la renvoient à l'intérieur de la pièce où elle peut sécher.

MAISONS ANCIENNES: BELLES MAIS PAS CONFORTABLES ?

Les constructions anciennes non isolées ont des coûts d'exploitation élevés et ne sont pas confortables. Il est souvent interdit de modifier la façade extérieure des bâtiments classés monuments historiques. C'est pourquoi il est uniquement possible d'isoler par l'intérieur.

ISOCELL offre les solutions suivantes:

Pour l'isolation intérieure dans une assature bois rapportée, la cellulose est directement insufflée dans des caissons. La cellulose remplit tous les interstices et constitue un matelas isolant homogène, sans pont thermique et sans tassement.

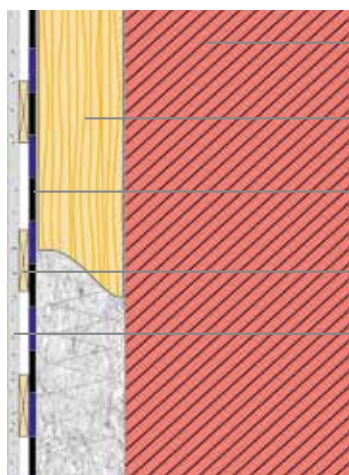
AVANTAGES

- Augmentation de la température de surface
- Pièces plus agréables
- Temps de chauffe raccourci
- Meilleure insonorisation
- Économies d'énergie — Diminution des frais de chauffage
- Augmentation de la valeur du bâtiment
- Respirant et perméable
- Matière première naturelle

SOLUTIONS DANS LE DETAIL, DONNEES TECHNIQUES

ISOLATION INTERIEURE DANS LES OSSATURES BOIS

Construction en briques



intérieur

extérieur

| Matériau de construction | Épaisseur de la couche (mm) | λ (W/m K) | Classe de feu (EN) |
|--|-----------------------------|------------------------------------|--------------------|
| Brique | 240 | 1 | A1 |
| Construction en bois / cellulose ISOCELL | 80 | 0,13 / 0,039 (EU) / 0,041 (ACERMI) | D / B-s2, d0 |
| Pare-vapeur ISOCELL AIRSTOP DIVA | 1 | 0,2 | E |
| Lattes | 24 | 0,13 | D |
| Plaque de plâtre | 12,5 | 0,21 | A2 |

| Épaisseur de l'isolant (mm) | Densité de l'isolant (kg/m ³) | PHI (déphasage / h) | Valeur R (m ² K / W) |
|-----------------------------|---|---------------------|---------------------------------|
| 80 | 50 | 2,2 | 1,95 |
| 100 | 50 | 3,2 | 2,44 |
| 120 | 50 | 4,1 | 2,93 |
| 140 | 50 | 5,1 | 3,41 |
| 160 | 50 | 5,9 | 3,90 |



DES TRAVAUX D'ISOLATION DANS LA PRATIQUE

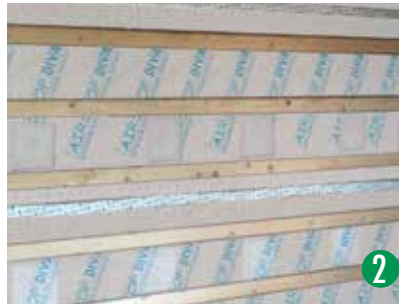
ISOLATION INTERIEURE DANS LES OSSATURES BOIS RAPPORTEES



1

1. Monter la structure porteuse :

Il faut monter une structure porteuse avec des montants en bois verticaux sur le mur à isoler. L'écart entre les montants ne doit pas dépasser 60 cm.



2

2. Pose des plaques :

Un pare-vapeur est monté sur le support et collé hermétiquement. Ensuite, à l'intérieur de la pièce, on peut soit poser des plaques de plâtre, soit enduire des panneaux supports avec un enduit perméable.



3

3. Insufflation :

L'isolation cellulosique est ensuite insufflée sans joint ni tassement. En règle générale, l'isolation a une épaisseur entre 8 et 15 cm.

REFERENCES: EnergiePlusHAUS Weber



Nous avons renoncé à une isolation extérieure conventionnelle au rez-de-chaussée car à cet endroit la façade en pierres naturelles devait être conservée pour des raisons architecturales.

Nous avons utilisé un système d'isolation intérieure avec la cellulose ISOCELL afin d'obtenir une isolation sans joint à la surface rugueuse des pierres naturelles.

ISOCELL GmbH

Gewerbestraße 9
5202 NEUMARKT AM WALLERSEE | Österreich
Tel.: +43 6216 4108 | Fax: +43 6216 7979
office@isocell.at

ISOCELL FRANCE

170 Rue Jean Monnet | ZAC de Prat Pip Sud
29490 GUIPAVAS | France
Tel.: +33 2 98 42 11 00 | Fax: +33 2 98 42 11 99
contact@isocell-france.fr

ISOCELL Sverige AB

Gamla Stallet | Stora Väsbys
194 37 Upplands Väsbys | Sverige
Tel.: +46 10 130 25 00
info@isocell.se

ISOCELL SCHWEIZ AG

Herbergstrasse 29
9524 Zuzwil | Suisse /Schweiz
Tel.: +41 71 544 47 20
office@isocell.ch

ISOCELL BUREEL BELGIË

Außenborner Weg 1 | Schoppen
4770 Amel | Belgique
Tel.: +32 80 39 90 58 | Fax: +32 80 39 97 68
office@isocell.be

www.isocell.com