

LÖSUNG OBERSTE GESCHOSSDECKE

WoodyFIX

DAS BASIS-DÄMMMODUL FÜR DIE DÄMMUNG
DER OBERSTEN GESCHOSSDECKE

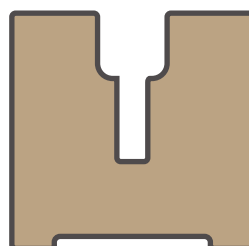


ISOCELL

DÄMMARBEITEN IN DER PRAXIS



Angeliefert werden die WoodyFIX Elemente auf Paletten zu Paketen gebündelt. Portionsgerecht lassen sie sich ohne großen Aufwand in den Dachboden schaffen. Das Modul einfach an Ort und Stelle zusammenstecken.



In Österreich kann bei Sanierungen der obersten Geschößdecke entweder ein OIB konformes Gesamtkonzept erstellt werden oder bei der Einzelmaßnahme Deckensanierung wird ein U-Wert von maximal $0,15 \text{ W/m}^2\text{K}$ ausgeführt (~26 cm Woodyfix System).

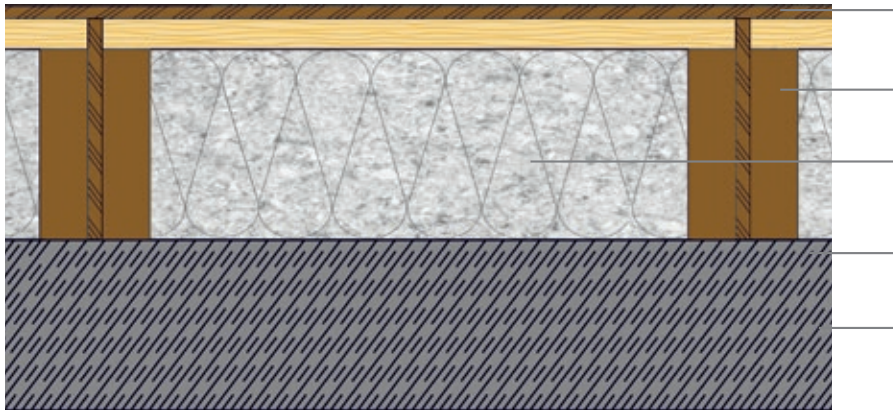
In Deutschland ist bei einer Sanierung der obersten Geschößdecke als Einzelmaßnahme ein Wärmedurchgangskoeffizienten (U_{max}) von $0,24 \text{ W/m}^2\text{K}$ nicht zu überschreiten.

Woody FIX Basismodul

Quellen Wärmeleitwerte: OIB RL6 2019 Punkt 4.5.1 | GEG §48

LÖSUNGEN IM DETAIL

SEITENANSICHT UND SCHNITT



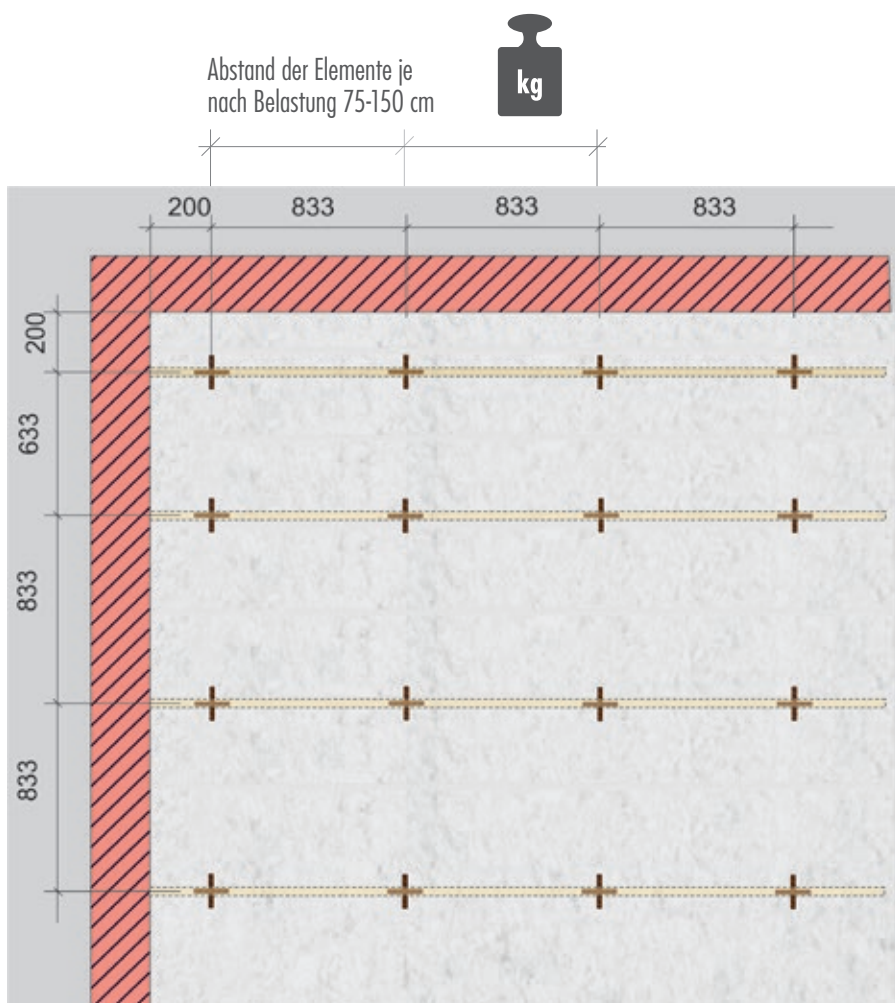
OSB - Platte

WoodyFIX Basismodul

ISOCELL Zellulosedämmung

AIRSTOP SD18 Dampfbremse²⁾

Betondecke



VORTEILE

- Beste Wärmedämmwerte
- Hervorragender Hitzeschutz
- Nachhaltiges Recycling Produkt
- Kein Dämmmaterial - schleppen
- Verschnittfrei und fugenlos
- Dachboden muss nicht komplett ausgeräumt werden
- Dachraum bleibt begehbar

TECHNISCHE DATEN

FÜR DEN DARGESTELLTEN BAUTEIL



Baustoff	Schichtdicke (mm)	λ (W/m K)	Brandklasse (EN)
OSB 3 Platte	18	0,13	D
WoodyFIX Basismodul	160	0,13	D
ISOCELL Zellulosedämmung	160	0,038 0,039 (D)	B-s2,d0
Betondecke	200	2,33	A1

Dämmstoffstärke (mm)	Dämmstoffdichte (kg/m ³)	GWP ¹⁾ (kg CO ₂ equ./m ² Gesamtaufbau)	PHI (Phasenverschiebung in Stunden)	U-Wert (W / m ² K)
220	46	37,84	13,2	0,17
260	48	35,68	14,9	0,145
320	50	32,26	17,3	0,12
360 ³⁾	52	29,7	19,1	0,107
400 ³⁾	52	27,63	20,6	0,097

1) GWP Gesamt (Global Warming Potential)

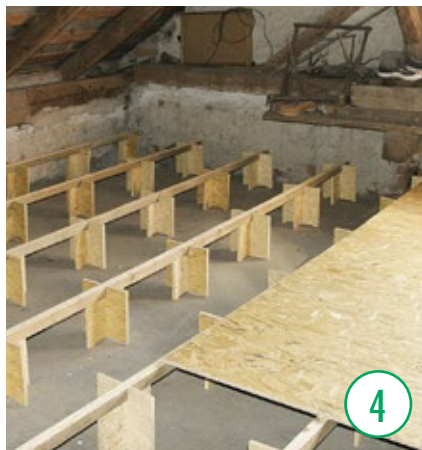
2) Eine Dampfbremse ist nicht immer erforderlich, bitte wenden Sie sich bei Fragen an unsere Technikabteilung: bautechnik@isocell.at

3) WoodyFIX ist in den Konstruktionsstärken 160, 220, 230, 320 und 400mm erhältlich – weitere Stärken liefern wir natürlich auf Anfrage

DÄMMARBEITEN IN DER PRAXIS



Die Module im Abstand von ca. 80 cm aufstellen. Danach 4/6er Latten in die vorgegebenen Ausschnitte einlegen (ohne Verschraubung).



Die Bodenplatten verlegen und befestigen. Die Konstruktion ist mit einer 18 mm OSB Holzwerkstoffplatte ein begehbare und äußerst tragfähiges System.



Danach wird der Aufbau mit der ISOCELL Zellulose verfüllt.

DÄMMEN IST IMMER EIN GEWINN!

Bei keinem Bauteil des Gebäudes lassen sich mit vergleichsweise geringem Aufwand so hohe Einsparungen erreichen!

Bei einer Dämmstärke von 32 cm (auf 100 m² Fläche) können bis zu 530 Liter Heizöl pro Jahr gespart werden!



REFERENZEN

WOHNHAUS PALTING



Das Potential für eine energetische Verbesserung am großen Wohnhaus der Familie Moser in Palting wurde erkannt und in Angriff genommen.

In nur einem Nachmittag wurden die WoodyFIX Elemente in das Dachgeschoß gebracht, zusammengesteckt und die OSB-Platten angebracht. Danach wurde der Hohlraum mit ISOCELL Zellulose befüllt.

VOLKSSCHULE ST. MARIEN IN WEICHSTETTEN



Die Gemeinde St. Marien hat sich bei der Dämmung des Dachgeschoßes ihrer Volksschule für das Dämmsystem WoodyFIX entschieden.

Ausschlaggebend war neben der Verwendung eines ökologischen Dämmstoffes – St. Marien ist „Klimaschutzgemeinde“ –, dass der Dachboden weiterhin als begehbare Fläche genutzt werden kann. Mit der Dämmung der obersten Geschoßdecke spart die Volksschule St. Marien nun 42 % an Heizenergie pro Jahr ein.

ISOCELL GmbH & Co KG

Gewerbestraße 9 | A-5202 Neumarkt am Wallersee

Tel.: +43 6216 4108-0 | Fax: +43 6216 7979

E-Mail: office@isocell.at | WWW.ISOCELL.COM

ISOCELL