

ZELLULOSE ALTERNICHT

16 JAHRE ALT = WIE NEU!

Nichts ist so alt wie die Zeitung von gestern. Der Dämmstoff aus diesen Zeitungen hingegen bleibt, wie es scheint, für immer jung. Im Jahr 2007 wurde eine Riegelwand gedämmt. 2023 haben wir Proben entnommen und geprüft, ob sich die technischen Werte verändert haben.

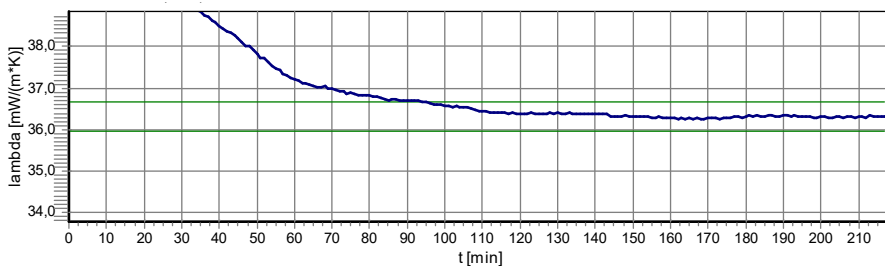
1. VISUELLE KONTROLLE DER FASER

Es gibt zahlreiche Fotos von Dächern und Wänden, die wegen Umbauten geöffnet wurden. Auch nach Jahrzehnten steht die Zellulosedämmung wie frisch eingeblasen im Gefach. Im Vergleich mit aktuell neu produzierter Zellulose ist kein Unterschied feststellbar.



2. MESSUNG DER WÄRMELEITFÄHIGKEIT

Entspricht dem geforderten Messwert (siehe Tabelle);



Messkurve

Prüfdruck 2500 Pa
 22040037 02 -G289 2023-01-13 001 bei 10°C
 MessungenEP500 Neumarkt DBF, 13.01.2023 08:38.03
 Po = 14.998°C Pu = 4.998°C
 lambda = 36,31 mW/(m*K)
 Versuchsnummer G289_2023-01-13_001_10
 Messtemperatur in °C 10
 Temp. Diff in K 10
 lambda in mW/m*K 36,32
 R in m2 K/W 2,7459

Messparameter

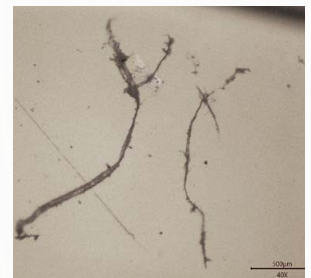
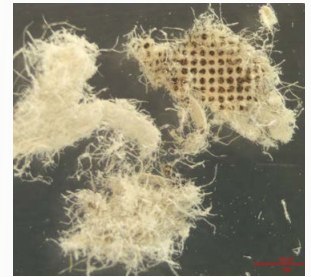


MIKROSKOPISCHE ANALYSE

NEUER Dämmstoff



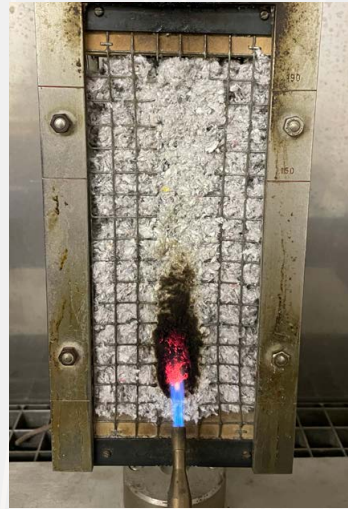
16 JAHRE im Einsatz



Aktuell wurden zur genaueren Kontrolle jeweils ein Faserbündel (Vergrößerung 10x) sowie Einzelfasern (Vergrößerung 40x) im Mikroskop untersucht (siehe Bilder).

3. MESSUNG VON BRANDEIGENSCHAFTEN MITTELS KLEINBRENNERTEST NACH EN 11925

Damit kann unter anderem die Anbindung des Brandschutzmittels untersucht werden. Der Versuch umfasste jeweils eine Prüfung bei 30 und bei 50 kg/m³. Das Material wurde für 30 Sekunden mit einer 20 mm hohen Flamme beflammt. Die maximale Brandhöhe soll dabei 150 mm nicht überschreiten. In beiden Fällen blieb die Flammhöhe bei 8 cm, ein Nachglimmen konnte nicht beobachtet werden. Es ist daher von einer sehr guten Anbindung auszugehen. Ein besseres Ergebnis wird auch bei fabrikneuer Ware nicht erreicht.



4. MESSUNG DER EINBAUFEUCHTE

Die ausgebaute Zelluloseprobe ergab einen geringeren Feuchtegehalt als neu produzierte Ware.



5. SETZMASS IM EINGEBAUTEN ZUSTAND

Wie am ersten Tag! Eine fugenlose kompakte Gefachdämmung.

