

# OMEGA BASETOP

## GJUTNINGSMEMBRAN



OPTIMALT SKYDD MOT RADON



perforationsfast



ängtät



radontät



vattentät

ISOCELL

## BESKRIVNING

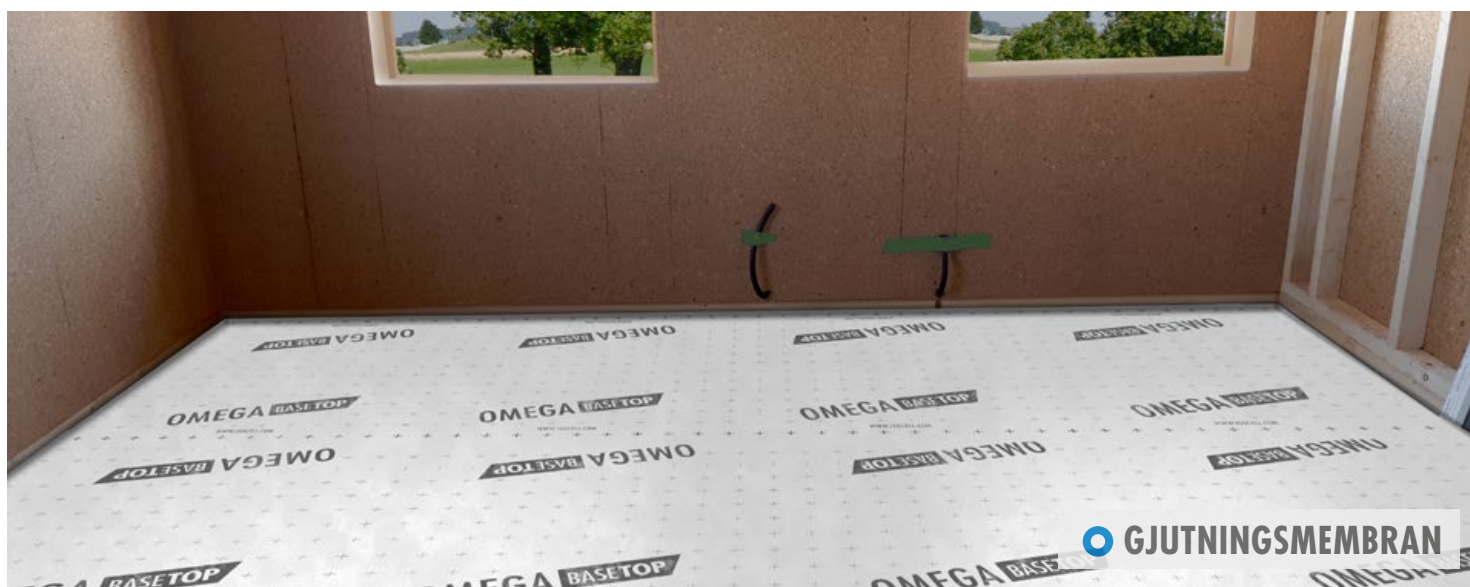
Fukt- och radonbarriär. Den speciella flerskiktbarriären består av ett korrosionsbeständigt aluminiumskikt av hög kvalitet med fleeceförstärkning på båda sidor. Barriären specialutvecklades som fuktsäkring för användning på golvplattor med markkontakt som skydd mot stigande fukt enligt på mellanvåningar, som ångspärr ovanför rum som utsätts för en hög grad av fukt givet konstruktionsfysiken. Den självhäftande baksidan på båda sidor möjliggör en snabb, ren och tät fog under montering.

## ANVÄNDINGSOMRÅDE

- TÄTNING AV BOTTENPLATTA MED MARKKONTAKT MOT MARKFUKTE
- BETONGTAK MOT RESTFUKT
- VÅNINGSTAK SOM ÅNGSPÄRR
- RADONSPÄRR
- ÅNGSPÄRR UNDER VARMTAKSISOLERING

## PRODUKTDATA

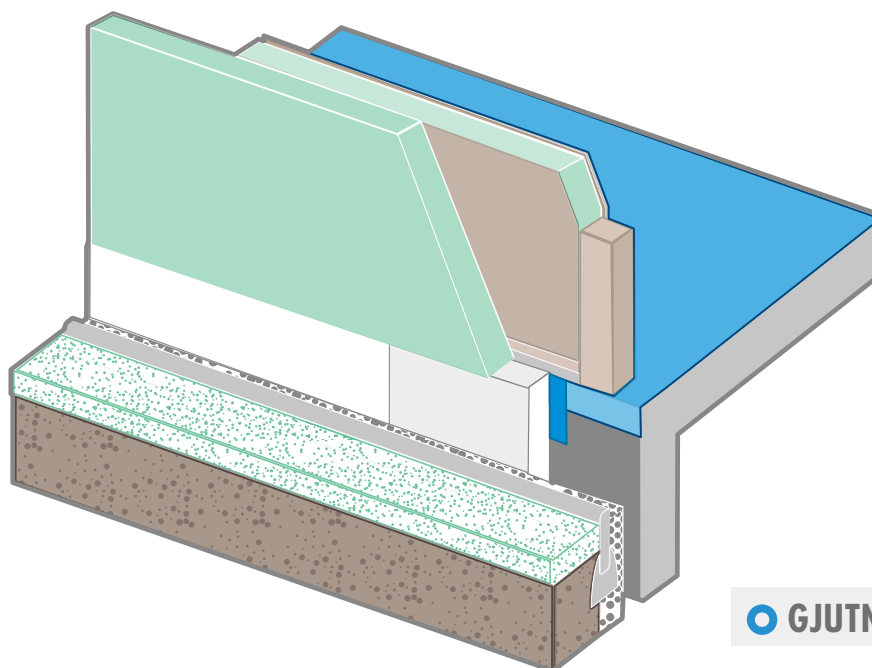
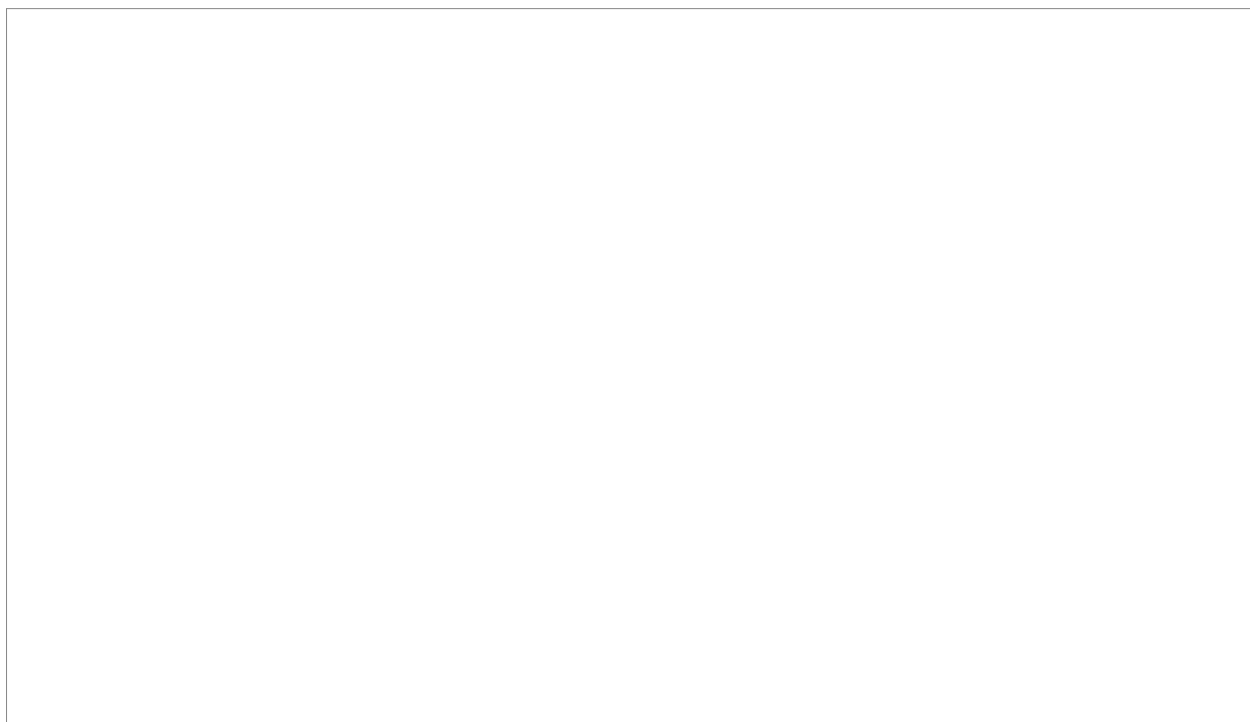
Rullbredd	150 cm
Rulllängd	25 m
Sammansättning	Aluminiumkompositfolie och PP-väv
Tjocklek	0,4 mm
Färg	ljusgrå
Ytvikt	260 g/m <sup>2</sup>
Sd-Värde	1500 m
Temperaturbeständighet	-40 °C – +80 °C
Motstånd mot vattengenomträngning	W1



● GJUTNINGSMEMBRAN

# OMEGA BASETOP

GJUTNINGSMEMBRAN



 GJUTNINGSMEMBRAN

# OMEGA BASETOP

## GJUTNINGSMEMBRAN

03\_2024



INFO



## ARBETSANVISNINGAR

Folien läggs löst på en golvyta som har rensats från kanter och föroreningar med en överlappning på ca 10 cm.

Folien kan vid behov limmas med UNI XL Sprayprimer på hela ytan limmas fast i underlaget (kontaktlimningsprocess).

Längsgående fogar tillsluts genom att dra av täckremsorna och omedelbart följande åtpressning av limförbindelsen.

Huvudstosar och -fogar utförs med en överlappning på minst 10 cm och med hjälp av OMEGA PLASTO tejp.

Anslutningar av folien till genomföringar, uppåtgående komponenter och väggötningar ska utföras med OMEGA PLASTO Tejp tejp. Överlappningen ska i varje fall vara minst 10 cm.

Underlaget ska vid behov förbehandlas med UNI Sprayprimer.

## REKOMMENDERADE PRODUKTER

### UNI XL Sprayprimer / UNI SPRAY Sprayprimer

För att optimera vidhäftningen hos tejp. Utmärker sig särskilt genom sin snabba bearbetning.

**Bearbetningstemperatur: från -5 °C**



### OMEGA PLASTO Tejp

OMEGA PLASTO Tejp är en töjbar butyl-tejp med fiberdukstomme som kan putsas och målas. Limytan har utrustats med en delad resp. asymmetriskt delad PE-bärare. Delningen på limytan ger ett noggrant utförande vid övergångar och hörn.

**Tjocklek: 0,8 mm**



### OMEGA Alu-Butyl Veckad Rörmanschett

Lämplig för in- och utvändigt på ytor som mjuk träfiber, betong, takduk etc. Använd vid behov en primer!

**Bearbetningstemperatur: från +5 °C**



Ytterligare tillbehör på begäran

**ISOCELL GmbH & Co KG**

Gewerbestraße 9 | 5202 Neumarkt am Wallersee  
Tel.: +43 6216 4108-0 | E-Mail: office@isocell.at  
WWW.ISOCELL.COM

# ISOCELL