

PODATKOVNI LIST O IZDELKU

ISOCELL FEBA SOFT WS

Medsebojno trak sestavlja osnova iz flisa, ki jo je mogoče obdelati z ometom in je kaširana z visoko zmogljivim lepilnim slojem. Trak je na hrbtni strani lepiliv po celotni površini in vsebuje ločevalne trakce. Ločevalne lepilne linije, ki so kaširane na površini, se lahko brez odstranjevanja trakcev lepijo neposredno na okenski okvir, da je pokrivnost nameščenega traku popolna.

PODROČJA UPORABE

- Za montažo oken

PREDNOSTI

- „Fingerlift“
- Mehkejša, fleksibilna osnova
- Izjemno visoka lepilna moč za vse vrste materialov kot so okvirji oken in različne podlage kot npr. beton, OSB plošče, les, parne ovire...
- Izmenična lepilna plast za pokrivno namestitev traku
- Razdeljeni trakci
- Lahka raztegljivost
- Omogočeno prebarvanje in obdelava z ometom

STANDARDI

Izpolnjuje zahteve naslednjih standardov

- DIN 4108-11 vključno s staranjem
- DIN 4108-7
- ÖNORM B 8110-2
- ÖNORM B 5320
- SIA 180
- Certifikat RAL

DOBAVLJIVO V SLEDEČIH DIMENZIJAH

Tip	WS	WS
Širina koluta	75 mm	100 mm
Dolžina koluta	25 m	25 m
Del. razmerje	25/50	35/65
Vsebina kartona	6 Rollen	4 Rollen

PODATKI O IZDELKU

Sestava	Lahko raztegljiv flis, zrakotesno
Barva	Bela
sd-vrednost	7 m
Temperaturna obstojnost	-40 °C - 80 °C
UV-odpornost	6 mesecev
Temperatura obdelave nad	-5 °C - 40 °C
Skladiščenje	12 mesecev, na hladnem in suhem

ISOWINDOW FEBA SOFT WS

INFO

Trak ISOWINDOW FEBA SOFT WS se namesti na okenski okvir pred vgradnjo okna. Plast iz flisa je mogoče prebarvati ali obdelati z ometom. Po celotni površini lepilna stran se zalepi na steno, les, OSB ploščo ali na parno oviro.

(1)

Vrhnja stran traku ISOWINDOW je kaširana z ozkimi akrilnimi lepilnimi linijami, ki se lahko brez ločevalnih trakcev neposredno zalepijo na okenski okvir. Popolnoma lepilna hrbtina stran je opremljena z ločevalnimi trakci.

(2)

Okenski okvir oblagate z notranjo stranjo navzgor. Pritrdilne trakce dobro stisnite na okenski okvir. Trak ISOWINDOW si odvijte naprej, da dosežete kote.

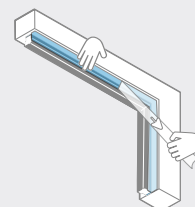
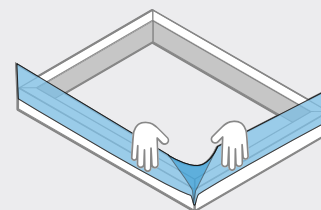
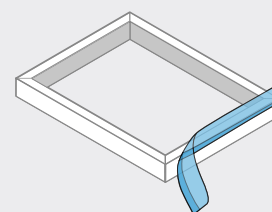
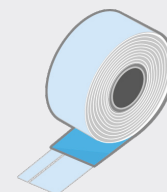
(3)

V kotu naredite pregib traku. Okenski trak močno pritisnite v kot, namestite komponento in naredite zgib. Takšen pregib zatesni kot.

(4)

Ko je okenski trak polepljen okoli celotnega okenskega okvirja in ko so stiki zatesnjeni, snamete zaščitni papir akrilnih lepilnih trakcev ter stisnete okenski trak.

Bolj močno pritisnete, močnejši je oprijem (AIRSTOP ROLL Pritisni valjček, AIRSTOP RAK Pritisno orodje za nanos)!



ISOCELL GmbH & Co KG

Gewerbestraße 9
5202 NEUMARKT AM WALLERSEE | Österreich
Tel.: +43 6216 4108
office@isocell.at

ISOCELL SCHWEIZ AG

Herbergstrasse 29
9524 ZUZWIL | Suisse /Schweiz
Tel.: +41 71 940 06 72
office@isocell.ch

ISOCELL FRANCE

170 Rue Jean Monnet | ZAC de Prat Pip Sud
29490 GUIPAVAS | France
Tél.: +33 2 98 42 11 00
contact@isocell-france.fr

ISOCELL BUREEL BELGIË

Außenborner Weg 1 | Schoppen
4770 AMEL | Belgique
Tel.: +32 80 39 90 58
office@isocell.be

ISOCELL Sverige AB

Torshamnsgatan 35
164 40 KISTA | Sverige
Tel.: +46 10 130 25 00
info@isocell.se

ISOCELL
www.isocell.com