



DÁTOVÝ DOKLAD K VÝROBKU

ISOWINDOW FEBA SOFT ES

Jednostranná Páska pozostáva z omietateľnej netkanej textílie , potiahnutá vrstvou vysokokvalitného lepidla. Na zadnej strane pásky je po celej dĺžke krycia fólia predelená linerom . Páska ISOWINDOW FEBA SOFT ES je vhodná na lepenie po zabudovaní okna.

OBLAST POUŽITIA

- Pri montáži okna vnútri

PREDNOSTI

- „Reversed-system“
- „Fingerlift“
- Mäkká , pružná
- Mimoriadne vysoká príľnavosť pre všetky typy okenných rámov a rozličných podkladov ako betón, OSB, drevo, parobrzdy...
- Predelovací liner
- Mierne pružná
- Možné omietnuť, ev.premalovať

NORMY

Spĺňa požiadavky týchto noriem

- DIN 4108-11 vrátane starutia
- DIN 4108-7
- ÖNORM B 8110-2
- ÖNORM B 5320
- SIA 180
- Certifikát RAL

DOSTUPNÉ V NASLEDUJÚCICH ROZMEROCH

Typ	ES	ES
Šírka role	75 mm	100 mm
Dĺžka role	25 m	25 m
Rozdelenie lepiacich pruhov	15/60	15/85
Obsah kartónu	6 Rollen	4 Rollen

ÚDAJE O VÝROBKU

Zloženie	pružná textília, vzduchotesne laminovaná
Farba	Biela s modrou potlačou ISOWINDOW
Hodnota sd	7 m
Tepelná odolnosť	-40 °C - 80 °C
UV-stabilita	6 mesiacov
Teplota pri spracovaní	-5 °C - 40 °C
Skladovateľnosť	12 mesiacov, v chlade a suchu

ISOWINDOW FEBA SOFT ES

INFO

ISOWINDOW FEBA SOFT ES Okenná páska sa nalepí na okenný rám po zabudovaní okna. Stranu pásky pozostávajúcu z textilie je možné omietať a premaľovať. Druhá strana pásky, ktorá je celopovrchovo lepiaca, sa prilepí na stenu, drevo, OSB, alebo na parotesnú zábranu.

(1)

ISOWINDOW odstrihnúť s presahom 12 cm odmeranej dĺžky. Krycí papier odstrániť z lepiacej plochy a upevňovaciu stranu pásky po celej dĺžke starostlivo pritlačiť na okenný rám.

(2)

V rohoch je potrebné urobiť záhyb (prestup, roh) pásky. Pre tento účel je potrebné okennú pásku pevne pritlačiť a asi 2 cm od rohu okenného rámu ľahko nadvihnúť a otočiť o 90 °.

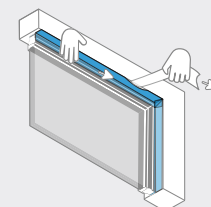
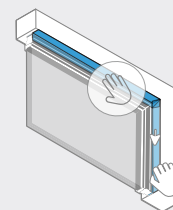
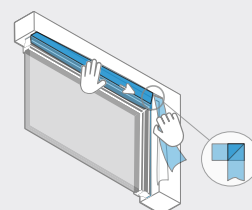
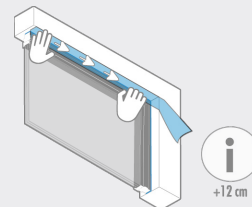
(3)

Okennú pásku ďalej lepiť týmto spôsobom po celej dĺžke okenného rámu. Vzniknuté záhyby optimálne utesňujú rohy. Postupovať týmto spôsobom v každom rohu okna.

(4)

Ak je stavebný prvok utesnený, treba odstrániť krycí papier a okennú pásku starostlivo pritlačiť.

Čím silnejší prítlak, tým lepšia prilnavosť (AIRSTOP ROLL Prítláčny váleček, AIRSTOP RAK Prítláčna stierka)!



ISOCELL GmbH & Co KG

Gewerbestraße 9
5202 NEUMARKT AM WALLERSEE | Österreich
Tel.: +43 6216 4108
office@isocell.at

ISOCELL SCHWEIZ AG

Herbergstrasse 29
9524 ZUZWIL | Suisse /Schweiz
Tel.: +41 71 940 06 72
office@isocell.ch

ISOCELL FRANCE

170 Rue Jean Monnet | ZAC de Prat Pip Sud
29490 GUIPAVAS | France
Tél.: +33 2 98 42 11 00
contact@isocell-france.fr

ISOCELL BUREEL BELGIË

Außenborner Weg 1 | Schoppen
4770 AMEL | Belgique
Tel.: +32 80 39 90 58
office@isocell.be

ISOCELL Sverige AB

Torshamnsgatan 35
164 40 KISTA | Sverige
Tel.: +46 10 130 25 00
info@isocell.se

ISOCELL
www.isocell.com