



PODATKOVNI LIST O IZDELKU

ISOWINDOW FEBA SOFT ES

Enostranski Trak sestavlja osnova iz flisa, ki jo je mogoče obdelati z ometom in je kaširana z visoko zmogljivim lepilnim slojem. Trak je na hrbtni strani lepiliv po celotni površini in vsebuje ločevalne trakce. ISOWINDOW FEBA SOFT ES trak je primeren za lepljenje na montažo oken. Trak je primeren za lepljenje na montažo oken.

PODROČJA UPORABE

- Za montažo oken znotraj

PREDNOSTI

- „Reversed-system“
- „Fingerlift“
- Mehkejša, fleksibilna osnova
- Izjemno visoka lepilna moč za vse vrste materialov kot so okvirji oken in različne podlage kot npr. beton, OSB plošče, les, parne ovire...
- Razdeljeni trakci
- Lahka raztegljivost
- Omogočeno prebarvanje in obdelava z ometom

STANDARDI

Izpolnjuje zahteve naslednjih standardov

- DIN 4108-11 vključno s staranjem
- DIN 4108-7
- ÖNORM B 8110-2
- ÖNORM B 5320
- SIA 180
- Certifikat RAL

DOBAVLJIVO V SLEDEČIH DIMENZIJAH

Tip	ES	ES
Širina koluta	75 mm	100 mm
Dolžina koluta	25 m	25 m
Del. razmerje	15/60	15/85
Vsebina kartona	6 Rollen	4 Rollen

PODATKI O IZDELKU

Sestava	Lahko raztegljiv flis, zrakotesno
Barva	Bela z modrim odtisom ISOWINDOW
sd-vrednost	7 m
Temperaturna obstojnost	-40 °C - 80 °C
UV-odpornost	6 mesecev
Temperatura obdelave nad	-5 °C - 40 °C
Skladiščenje	12 mesecev; na hladnem in suhem

ISOWINDOW FEBA SOFT ES

INFO

Okenski trak ISOWINDOW FEBA SOFT ES se na okvir okna zalepi po vgradnji okna. Površina iz flisa se lahko prebarva ali obdela z ometom ter mora biti obrnjena navzven. Trak se na zid, les, OSB plošče ali na parne zapore zalepi s pomočjo akrilnih lepilnih trakcev.

(1)

Najprej odrežete približno 12 cm traku. Zaščitni papir lepilnih trakcev odstranite, nato pa pritrdilne trakce skrbno stisnete na okenski okvir.

(2)

Po kotih izdelate nagubane zanke. Okenski trak stisnete na okenski okvir približno 2 cm pred kotom, ga malo dvignete in zavrtite za 90°.

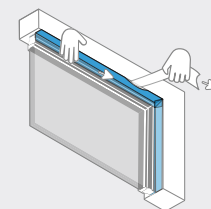
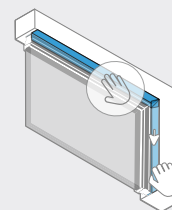
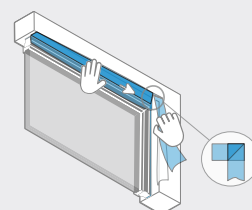
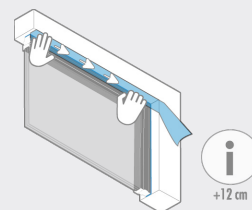
(3)

Okenski trak zatem normalno prilepite naprej na celoten okenski okvir. Takšna zanka nato optimalno zatesni kot, zato vsak kot obdelate s trakom na ta način.

(4)

Ko je okenski trak polepljen okoli celotnega okenskega okvirja in ko so stiki zatesnjeni, snamete zaščitni papir akrilnih lepilnih trakcev ter stisnete okenski trak.

Bolj močno pritisnete, močnejši je oprijem (AIRSTOP ROLL Pritisni valjček, AIRSTOP RAK Pritisno orodje za nanos)!



ISOCELL GmbH & Co KG

Gewerbestraße 9
5202 NEUMARKT AM WALLERSEE | Österreich
Tel.: +43 6216 4108
office@isocell.at

ISOCELL SCHWEIZ AG

Herbergstrasse 29
9524 ZUZWIL | Suisse /Schweiz
Tel.: +41 71 940 06 72
office@isocell.ch

ISOCELL FRANCE

170 Rue Jean Monnet | ZAC de Prat Pip Sud
29490 GUIPAVAS | France
Tél.: +33 2 98 42 11 00
contact@isocell-france.fr

ISOCELL BUREEL BELGIË

Außenborner Weg 1 | Schoppen
4770 AMEL | Belgique
Tel.: +32 80 39 90 58
office@isocell.be

ISOCELL Sverige AB

Torshamnsgatan 35
164 40 KISTA | Sverige
Tel.: +46 10 130 25 00
info@isocell.se

ISOCELL
www.isocell.com