



## PRODUKTDATABLAD

# ISOWINDOW FEBA SOFT ES

Det ensidiga bandet av fönster som kan förses med puts och som är laminerad med ett mycket starkt klister. Tejpens baksida är försedd med ett delat skyddspapper. ISOWINDOW FEBA SOFT ES är lämplig att använda efter montering av fönster

## ANVÄNDNINGSMRÅDE

- För montering av fönster inuti

## FÖRDELAR

- „Reversed-system“
- „Fingerlift“
- Mjuk, flexibel bas
- Mycket stark vidhäftning på alla typer av fönsterkarmar och olika underlag såsom betong, OSB, trä, ångbroms...
- Delat skyddspapper
- Något töjbar
- Kan täckas med puts eller fär

## NORMER

Uppfyller kraven i de följande normerna

- DIN 4108-11 inklusive åldrande
- DIN 4108-7
- ÖNORM B 8110-2
- ÖNORM B 5320
- SIA 180
- RAL-godkänd

## FINNS I FÖLJANDE DIMENSIONER

Typ	ES	ES
Rullbredd	75 mm	100 mm
Rulllängd	25 m	25 m
Delat skyddspapper	15/60	15/85
Kartonginnehåll	6 Rollen	4 Rollen

## PRODUKTDATA

Sammansättning	Något töjbar filt, lufttätt laminerad
Färg	Vit med blått ISOWINDOW-tryck
Sd-Värde	7 m
Temperaturbeständighet	-40 °C - 80 °C
UV-Beständighet	6 månader
Bearbetningstemperatur	-5 °C - 40 °C
Förvaring	12 månader, svalt och torrt

# ISOWINDOW FEBA SOFT ES

## INFO

ISOWINDOW FEBA SOFT ES fästes vid fönsterkarmen efter att fönstret har monterats. Tejpens filtsida kan förses med puts eller färg. Den vidhäftande sidan kan klistras mot tegel, trä, OSB eller ångbroms.

### (1)

Skär till ISOWINDOW med ca. 12 cm överskottslängd. Dra av skyddspapperet och tryck noggrant fast remsan på fönsterkarmen.

### (2)

Vecka fönstertejpen i hörnen. Fäst tejpens fram till ca 2 cm från fönsterkarmens hörn, lyft en aning och vrid 90 °.

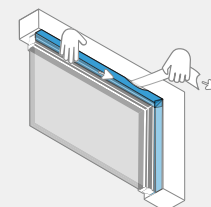
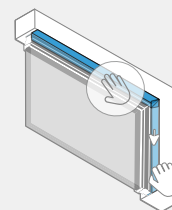
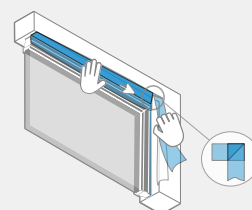
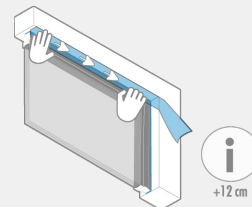
### (3)

Fortsätt nu att fästa tejpens runt fönsterkarmen. Vikningen som nu har bildats tätar hörnet optimalt. Gör såhär med alla hörn.

### (4)

När övergången är isolerad ska skyddspapperet avlägsnas och fönstertejpen tryckas fast.

Ju högre presstryck desto bättre vidhäftning (AIRSTOP ROLL Atpressningsrulle, AIRSTOP RAK Tryckpåstrykare)!



#### ISOCELL GmbH & Co KG

Gewerbestraße 9  
5202 NEUMARKT AM WALLERSEE | Österreich  
Tel.: +43 6216 4108  
office@isocell.at

#### ISOCELL SCHWEIZ AG

Herbergstrasse 29  
9524 ZUZWIL | Suisse /Schweiz  
Tel.: +41 71 940 06 72  
office@isocell.ch

#### ISOCELL FRANCE

170 Rue Jean Monnet | ZAC de Prat Pip Sud  
29490 GUIPAVAS | France  
Tél.: +33 2 98 42 11 00  
contact@isocell-france.fr

#### ISOCELL BUREEL BELGIË

Außenborner Weg 1 | Schoppen  
4770 AMEL | Belgique  
Tel.: +32 80 39 90 58  
office@isocell.be

#### ISOCELL Sverige AB

Torshamnsgatan 35  
164 40 KISTA | Sverige  
Tel.: +46 10 130 25 00  
info@isocell.se

**ISOCELL**  
www.isocell.com