



DÁTOVÝ DOKLAD K VÝROBKU

AIRSTOP BB Bitumenovo-kaučuková páska

Pre zaistenie vzduchotestnosti a odolnosti voči vetru v obvodovom plášti budovy, musia byť všetky fólie alebo dosky, presahy, škáry, prípoje a prestupy trvalo prelepené a utesnené. AIRSTOP BB Bitumenovo-kaučuková páska má optimálnu príľnavosť na rôznych povrchoch a špeciálne sa používa na utesnenie problémových miest - prechod pomúrnic na betónovú dosku. Je vhodná aj na utesnenie spojov, prestupov, na utesnenie DHF dosiek a mäkkých drevovláknitých doiek v oblasti strechy – úžlabie strechy a spoje. Delené lepiace pásy umožňujú rýchle a presné spracovanie.

OBLAST POUŽITIA

- Utesnenie DHF dosiek a mäkkých drevovláknitých dosiek v oblasti strechy – úžlabie strechy, spoje striech.
- Utesnenie v priestoroch prahov (podlaha a strop)
- Môže sa použiť na utesnenie sokla (zaťaženie vodou bez pôsobenia tlaku) podľa normy ÖNORM B3692, resp. smernice „Soklové napojenie pri stavbách domov z dreva“.
- Na utesnenie sokla podľa DIN 18533
- Tesniaci pás podľa DIN EN 13969

PREDNOSTI

- Vysoká lepiivosť
- Spracovanie od -10°C možné
- Odolnosť proti vlhku
- Delené pruhy

NORMY

Spĺňa požiadavky týchto noriem

- DIN 18533

ODPORÚČANÉ VÝROBKY

- UNI SPRAY Sprej Primer
- UNI XL Sprej primer
- AIRSTOP ROLL Prítlačný váleček
- AIRSTOP ROLL Prítlačný valček kuželový
- AIRSTOP RAK Prítlačná stierka
- BUBI LF Adhézny základný náter

DOSTUPNÉ V NASLEDUJÚCICH ROZMEROCH

Šírka role	100 mm	150 mm	200 mm	300 mm	500 mm	950 mm
Dĺžka role	10 m	10 m	10 m	10 m	10 m	10 m
Rozdelenie lepiacich pruhov	50/50	75/75	100/100	150/150	250/250	475/475
Obsah kartónu	10 Rollen	6 Rollen	5 Rollen	1 Rolle	1 Rolle	1 Rolle

ÚDAJE O VÝROBKU

Zloženie	Bitumenovo-kaučuková páska, jednostranne lepiaca
Hrúbka	1,5 mm
Farba	Čierna
Tepelná odolnosť	-40 °C - 100 °C
UV-stabilita	4 mesiacov
Teplota pri spracovaní	v spojení s UNI Primer alebo BUBI LF Adhézny základný náter -10 °C - 40 °C
Skladovateľnosť	1 Rok; v suchu a v chlade

AIRSTOP BB Bitumenovo-kaučuková páska

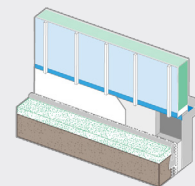
INFO

Všetky použité materiály musia byť zbavené prachu a mastnoty, podklady musia byť suché a nosné.

AIRSTOP BB Bitumenovo-kaučuková páska prevezme funkciu tesnenia a nie funkciu silového spojenia. Najlepšie lepiace schopnosti k podkladom dosiahnete v spojení s použitím UNI Primer, náteru BUBI LF Adhézny základný náter.

(!)

Butylové a bitúmenové pásy majú vysokú vlastnú hmotnosť. V prípade montáže na prečnievajúcich miestach, napr. na strechách, výstupkoch, v priestoroch podhládov, kde gravitačná sila pôsobí priamo na pásku, je nutné mechanické zaistenie.



ISOCELL GmbH & Co KG

Gewerbestraße 9
5202 NEUMARKT AM WALLERSEE | Österreich
Tel.: +43 6216 4108
office@isocell.at

ISOCELL SCHWEIZ AG

Herbergstrasse 29
9524 ZUZWIL | Suisse /Schweiz
Tel.: +41 71 940 06 72
office@isocell.ch

ISOCELL FRANCE

170 Rue Jean Monnet | ZAC de Prat Pip Sud
29490 GUIPAVAS | France
Tél.: +33 2 98 42 11 00
contact@isocell-france.fr

ISOCELL BUREEL BELGIË

Außenborner Weg 1 | Schoppen
4770 AMEL | Belgique
Tel.: +32 80 39 90 58
office@isocell.be

ISOCELL Sverige AB

Torshamnsgatan 35
164 40 KISTA | Sverige
Tel.: +46 10 130 25 00
info@isocell.se

ISOCELL
www.isocell.com