



PODATKOVNI LIST O IZDELKU

AIRSTOP BB Trak iz bitumen-kavčuka

Za zrakotesnost in vetrotesnost ovoja stavbe morajo biti ustrezne folije in plošče na stikih, fugah, povezavah in prebojih trajno zatesnjene. AIRSTOP BB trak iz bitumen-kavčuka se optimalno oprijema najrazličnejših podlag in se uporablja posebej za zatesnitev problematičnih mest prehoda s praga na betonsko površino. Primeren je tudi za zatesnitev stikov, prebojev, žlot in cokel pri strehah, še posebej pri DHF ploščah in pri ploščah iz mehkih lesnih vlaken. Deljeni hrbtni zaščitni trakec omogoča točno in preprosto obdelavo.

PODROČJA UPORABE

- Zatesnitev plošč DHF in plošč iz mehkih lesnih vlaken na strehah pri stikih, žlotah in coklah
- Zatesnitev na področju pragov (tla in streha)
- Lahko se uporablja za zatesnitev podnožja (primer obremenitve – voda, ki ni pod pritiskom) v skladu s standardom ÖNORM B3692 ali smernico „Povezava podnožja pri gradnji lesenih hiš“
- Za zatesnitev podnožja v skladu s standardom DIN 18533
- Zatesnitvena membrana po standardu DIN EN 13969

PREDNOSTI

- Visoka lepilna moč
- Omogočena obdelava nad -10°C
- Odpornost na vlago
- Razmerje del. trakcev

STANDARDI

Izpolnjuje zahteve naslednjih standardov

- DIN 18533

PRIPOROČENI IZDELKI

-  UNI SPRAY Primer sprej
-  UNI XL Primer sprej
-  AIRSTOP ROLL Pritisni valjček
-  AIRSTOP ROLL Pritisni valjček koničen
-  AIRSTOP RAK Pritisno orodje za nanos
-  BUBI LF Oprijemalni premaz

DOBAVLJIVO V SLEDEČIH DIMENZIJAH

Širina koluta	100 mm	150 mm	200 mm	300 mm	500 mm	950 mm
Dolžina koluta	10 m	10 m	10 m	10 m	10 m	10 m
Del. razmerje	50/50	75/75	100/100	150/150	250/250	475/475
Vsebina kartona	10 Rollen	6 Rollen	5 Rollen	1 Rolle	1 Rolle	1 Rolle

PODATKI O IZDELKU

Sestava	Trak iz bitumen- kavčuka, enostransko lepljenje
Debelina	1,5 mm
Barva	Črna
Temperaturna obstojnost	-40 °C - 100 °C
UV-odpornost	4 mesecev
Temperatura obdelave nad	v povezavi z UNI Primer premazom ali BUBI LF oprijemalnim premazom -10 °C - 40 °C
Skladiščenje	1 Letnik; na hladnem in suhem

AIRSTOP BB Trak iz bitumen-kavčuka

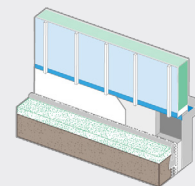
INFO

Materiali, ki se obdelujejo, morajo biti nemastni in brez prahu, podlaga pa mora biti tudi suha in stabilna.

AIRSTOP BB trak iz bitumen-kavčuka prevzema funkcijo zatesnitve in ne močne, trdne povezave. Najboljši oprijem na podlago se zagotovi v povezavi z BUBI LF prijemalnim premazom ali UNI Primer premazom.

(!)

Lastna teža butilnih in bitumenskih trakov je velika. Pri montaži v previsnih delih, npr. na stropih, konzolnih elementih in v območjih, ki se vidijo od spodaj, kjer sila teže deluje neposredno na trakove, je treba le-te mehansko pritrditi.



ISOCELL GmbH & Co KG

Gewerbestraße 9
5202 NEUMARKT AM WALLERSEE | Österreich
Tel.: +43 6216 4108
office@isocell.at

ISOCELL FRANCE

170 Rue Jean Monnet | ZAC de Prat Pip Sud
29490 GUIPAVAS | France
Tél.: +33 2 98 42 11 00
contact@isocell-france.fr

ISOCELL Sverige AB

Torshamnsgatan 35
164 40 KISTA | Sverige
Tel.: +46 10 130 25 00
info@isocell.se

ISOCELL SCHWEIZ AG

Herbergstrasse 29
9524 ZUZWIL | Suisse /Schweiz
Tel.: +41 71 940 06 72
office@isocell.ch

ISOCELL BUREEL BELGIË

Außenborner Weg 1 | Schoppen
4770 AMEL | Belgique
Tel.: +32 80 39 90 58
office@isocell.be

ISOCELL
www.isocell.com