

DÁTOVÝ DOKLAD K VÝROBKU

AIRSTOP FRGD Skladacia manžeta na rúrky

Aby parotesné a parobrzdne fólie a aj ďalšie stavebné materiály mohli prevziať úlohu vzduchotesnej roviny v budovách, musia byť aj úseky v oblastiach potrubných prechodov parotesne utesnené. Teplý vzduch môže preniknúť do vnútra stavebných materiálov už aj cez malé diery v parotesných fóliach a v mieste prienikov skondenzovať. AIRSTOP Skladacia manžeta na rúrky zlepiť dané prechody trubiek pomocou tesniacích náplastí, ktoré sú odolné proti starnutiu a zaručujú, že daná konštrukcia je vzduchotesná a odolná proti vetru.

OBLAST POUŽITIA

- Potrubové prestupy
- Prestupy v sklone strechy

PREDNOSTI

- Veľmi ohybná
- Odolná proti starnutiu
- Kaučuk je (krátkodobo) stabilný až do teplot 160°C

DOSTUPNÉ V NASLEDUJÚCICH ROZMEROCH

Typ	FRGD	FRGD
Šírka	350 mm	350 mm
Dĺžka	350 mm	350 mm
pre penetračné body s priemerom	100 - 125 mm	150 - 165 mm
Obsah kartónu	4 Stk	4 Stk

ÚDAJE O VÝROBKU

Zloženie	EPDM- Kaučuk lepiaca náplast z akrylového lepidla
Farba	Čierna , tesniaca náplast biela so zeleným AIRSTOP potiskom
Tepelná odolnosť	-40 °C - 100 °C
Teplota pri spracovaní	-5 °C - 40 °C
Odolnosť proti starnutiu lepidla	30 roky
Skladovateľnosť	V suchu a v chlade

AIRSTOP FRGD Skladacia manžeta na rúrky

INFO

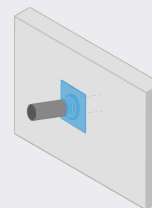
Kaučukovú manžetu pretiahnuť cez kábel a tomu prispôbenú tesniacu náplast' prilepiť na vzduchotesniacu plochu (parozábrana, OSB doska ...). Priemer otvoru zvolenej manžety musí zodpovedať veľkosti priemeru kábelového prechodu!

Na ľahšie prevedenie kábla/rúry cez manžetu použite prípadne mastenec alebo masťivo.

Všetky použité materiály musia byť zbavené prachu a mastnoty, podklady musia byť suché a nosné.

Čím vyšší je prítlak, tým lepšia je príľnavosť tesniacej náplaste.

Pre silno porózne povrchy a silno savé podklady ako je betón, omietka, neopracovaná oceľ, surové drevo, odporúčame povrchové ošetrenie prípravkami ISOCELL- adhézný náter.



ISOCELL GmbH & Co KG

Gewerbestraße 9
5202 NEUMARKT AM WALLERSEE | Österreich
Tel.: +43 6216 4108
office@isocell.at

ISOCELL SCHWEIZ AG

Herbergstrasse 29
9524 ZUZWIL | Suisse /Schweiz
Tel.: +41 71 940 06 72
office@isocell.ch

ISOCELL FRANCE

170 Rue Jean Monnet | ZAC de Prat Pip Sud
29490 GUIPAVAS | France
Tél.: +33 2 98 42 11 00
contact@isocell-france.fr

ISOCELL BUREEL BELGIË

Außenborner Weg 1 | Schoppen
4770 AMEL | Belgique
Tel.: +32 80 39 90 58
office@isocell.be

ISOCELL Sverige AB

Torshamnsgatan 35
164 40 KISTA | Sverige
Tel.: +46 10 130 25 00
info@isocell.se

ISOCELL
www.isocell.com