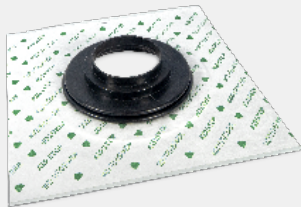


Tehnični podatkovni list



## AIRSTOP FRGD Pregibna cevna manšeta

Da bi parne ovire in ostali materiali lahko učinkovito izvajali svojo zrakotesno nalogo na objektu, jih je potrebno tudi pri cevnih prebojih zrakotesno namestiti. Že pri majhnih luknjah v parni oviri lahko topel zrak prodre v notranjost gradbenega elementa in se kondenzira v vlago. Zrakotesna zatesnitev z AIRSTOP pregibnimi cevnimi manšetami zagotavlja, da je konstrukcija zaščitena pred vetrom in zrakotesna.

### PREDNOSTI

- Izjemna fleksibilnost
- Odpornost na staranje
- Kavčuk prenese obremenitve do 160°C (kratak čas)

### PODROČJA UPORABE

- Preboji cevi
- Za penetracijo v poševnih streh

### DOBAVLJIVO V SLEDEČIH DIMENZIJAH

| Številka izdelka | Tip  | Širina | Dolžina | Za preboje s premerom | Za preboje s premerom | Vsebina kartona |
|------------------|------|--------|---------|-----------------------|-----------------------|-----------------|
| 3FRGD100         | FRGD | 350 mm | 350 mm  | 100 mm                | 125 mm                | 4 kos           |
| 3FRGD150         | FRGD | 350 mm | 350 mm  | 150 mm                | 165 mm                | 4 kos           |

### TEHNIČNI LIST

|                              |                                   |                         |  |
|------------------------------|-----------------------------------|-------------------------|--|
| Sestava                      | EPDM- kavčuk z akrilatnim lepilom | Temperaturna obstojnost | -40–100 °C                                       |
| Temperatura obdelave         | -5–40 °C                          | Barva                   | Črna, tesn. obliž bel z zelenim potiskom AIRSTOP |
| Odpornost na staranje lepila | 30 Let                            | Skladiščenje            | Na hladnem in suhem                              |

# AIRSTOP FRGD Pregibna cevna manšeta

## INFO

Manšeto iz kavčuka potegnite čez kabel in jo na zrakotesni ravni (parna ovira, OSB plošča . . .) zalepite s samolepilno površino. Premer izbrane manšete mora ustrezati dimenzijam preboja za kabel! Za lažjo vpeljavo kablov/cevi skozi manšeto lahko morebiti uporabite smukec ali mazivo. Materiali, ki se obdelujejo, morajo biti nemasni in brez prahu, podlaga pa mora biti tudi suha in stabilna. Bolj pritisnete pri namestitvi obliza, boljši je oprijem. Na močno poroznih in močno vpojnih podlagah kot so beton, omet, neobdelano jeklo ali neobdelan les, priporočamo obdelavo podlage z našim ISOCELL Primer premazom za boljši oprijem.

