

DÁTOVÝ DOKLAD K VÝROBKU

AIRSTOP GD2 Manžeta na rúrky



Aby parotesné a parozbrzdne fólie a iné stavebné materiály mohli prevziať vzduchotesnú úlohu danej budovy, musia byť aj úseky v oblastiach káblových priechodov vzduchotesne utesnené. Teplý vzduch sa môže dostať do vnútra stavebných materiálov už aj cez malé diery v parotesných fóliách a tu skondenzovať. AIRSTOP Manžeta na rúrky zlepi vzduchotesne káblové priechody pomocou flexibilných tesniacich náplastí, ktoré sú odolné proti starnutiu a zaručujú, že daná konštrukcia je vzduchotesná a vetrotesná.

OBLAST POUŽITIA

- Potrubné priechody

PREDNOSTI

- Veľmi ohybná
- Odolná proti starnutiu
- Obsahuje tesniace náplasti k vzduchotesnému lepeniu
- Kaučuk je (krátkodobo) stabilný až do teplôt 160°C

DOSTUPNÉ V NASLEDUJÚCICH ROZMEROCH

| Typ | GD2 | GD2 | GD2 |
|---------------------------------|------------|------------|------------|
| Šírka | 150 mm | 150 mm | 228 mm |
| Dĺžka | 150 mm | 150 mm | 228 mm |
| pre penetračné body s priemerom | 15 - 20 mm | 25 - 35 mm | 40 - 55 mm |
| Obsah kartónu | 30 Stk | 30 Stk | 8 Stk |

ÚDAJE O VÝROBKU

| | |
|----------------------------------|---|
| Zloženie | EPDM- kaučuk s lepiacou náplastou s akrylovým lepidlom, ktorý je odolný proti starnutiu |
| Farba | Čierna , tesniaca náplasť biela so zeleným AIRSTOP potiskom |
| Tepelná odolnosť | -40 °C - 100 °C |
| Teplota pri spracovaní | -5 °C - 40 °C |
| Odolnosť proti starnutiu lepidla | 30 roky |
| Skladovateľnosť | V suchu a v chlade |

AIRSTOP GD2 Manžeta na rúrky

INFO

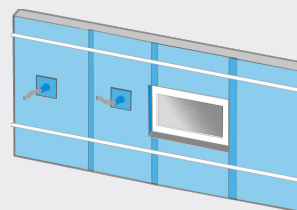
Kaučukovú manžetu pretiahnuť cez kábel a tomu prispôbenú tesniacu náplast' prilepiť na vzduchotesniacu plochu (parozábrana, OSB doska ...). Priemer otvoru zvolenej manžety musí zodpovedať veľkosti priemeru kábelového prechodu!

Na ľahšie prevedenie kábla/rúr cez manžetu použite prípadne mastenec alebo masťivo.

Všetky použité materiály musia byť zbavené prachu a mastnoty, podklady musia byť suché a nosné.

Čím vyšší je prítlak, tým lepšia je príľnavosť tesniacej náplaste.

Pre silno porózne povrchy a silno savé podklady ako je betón, omietka, neopracovaná oceľ, surové drevo, odporúčame povrchové ošetrenie prípravkami ISOCELL- adhézny náter.



ISOCELL GmbH & Co KG

Gewerbestraße 9
5202 NEUMARKT AM WALLERSEE | Österreich
Tel.: +43 6216 4108
office@isocell.at

ISOCELL FRANCE

170 Rue Jean Monnet | ZAC de Prat Pip Sud
29490 GUIPAVAS | France
Tél.: +33 2 98 42 11 00
contact@isocell-france.fr

ISOCELL Sverige AB

Torshamnsgatan 35
164 40 KISTA | Sverige
Tel.: +46 10 130 25 00
info@isocell.se

ISOCELL SCHWEIZ AG

Herbergstrasse 29
9524 ZUZWIL | Suisse /Schweiz
Tel.: +41 71 940 06 72
office@isocell.ch

ISOCELL BUREEL BELGIË

Außenborner Weg 1 | Schoppen
4770 AMEL | Belgique
Tel.: +32 80 39 90 58
office@isocell.be

ISOCELL
www.isocell.com