

FICHE PRODUIT

Manchon de tube **AIRSTOP** RGD

Afin que les freins-vapeur et autres matériaux de construction soient en mesure de remplir de manière efficace leur fonction d'étanchéité à l'air d'un bâtiment, il est indispensable de connecter de façon étanche les zones de passage de tuyaux, car, même un trou de petite taille dans un frein-vapeur permet à l'air chaud de pénétrer à l'intérieur des éléments de construction et d'y produire de la condensation. Les manchons de tubes AIRSTOP encollés de manière étanche avec des adhésifs d'étanchéité résistants au vieillissement garantissent l'étanchéité à l'air et au vent de la construction.

DOMAINES D'APPLICATION

- Passages de tuyaux

AVANTAGES

- Extrêmement flexible
- Résistant au vieillissement
- Adhésif d'étanchéité intégré pour un collage étanche à l'air
- Caoutchouc résistant (brièvement) à des températures allant jusqu'à 160°C

DISPONIBLE DANS LES DIMENSIONS SUIVANTES

Type	RGD	RGD	RGD	RGD
Largeur	228 mm	228 mm	320 mm	420 mm
Longueur	228 mm	228 mm	320 mm	420 mm
Pour passages	50 - 70 mm	75 - 90 mm	100 - 110 mm	200 - 220 mm
Contenu du carton	4 Stk	4 Stk	4 Stk	4 Stk

DONNEES TECHNIQUES DU PRODUIT

Composition	caoutchouc EPDM, adhésif d'étanchéité avec colle en acrylate, résistant au vieillissement
Couleur	Noir, adhésif d'étanchéité blanc avec impression AIRSTOP verte
Résistance à la température	-40 °C - 100 °C
Température de mise en œuvre	-5 °C - 40 °C
Résistance de la colle au vieillissement	30 ans
Stockage	Au frais et au sec

Manchon de tube **AIRSTOP** RGD

INFO

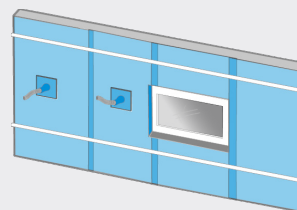
Enfiler le manchon en caoutchouc sur le tuyau et le fixer fermement sur la surface d'étanchéité (frein vapeur, OSB, ...) grâce à la couche adhésive. Veuillez à ce que le diamètre du manchon sélectionné corresponde à la dimension du passage du tuyau.

Du talc ou un lubrifiant peuvent si nécessaire être utilisés pour faciliter le passage de câbles / tuyaux à travers le manchon.

Les matériaux à traiter doivent être exempts de poussière et de graisse, les surfaces doivent être propres, sèches et stables.

Plus la pression est forte lors de l'assemblage, meilleure est l'adhérence du patch.

Nous conseillons l'application d'un primer ISOCELL pour préparer des supports poreux ou absorbants tel que le béton, l'enduit, l'acier non traité, le bois brut.



ISOCELL GmbH & Co KG

Gewerbstraße 9
5202 NEUMARKT AM WALLERSEE | Österreich
Tel.: +43 6216 4108
office@isocell.at

ISOCELL SCHWEIZ AG

Herbergstrasse 29
9524 ZUZWIL | Suisse /Schweiz
Tel.: +41 71 940 06 72
office@isocell.ch

ISOCELL FRANCE

170 Rue Jean Monnet | ZAC de Prat Pip Sud
29490 GUIPAVAS | France
Tél.: +33 2 98 42 11 00
contact@isocell-france.fr

ISOCELL BUREEL BELGIË

Außenborner Weg 1 | Schoppen
4770 AMEL | Belgique
Tel.: +32 80 39 90 58
office@isocell.be

ISOCELL Sverige AB

Torshamnsgatan 35
164 40 KISTA | Sverige
Tel.: +46 10 130 25 00
info@isocell.se

ISOCELL
www.isocell.com