



PRODUKTDATENBLATT

AIRSTOP SDD-2 Steckdosendicht

Luftdichte Elektroinstallationen ohne Installationsebene

Die spezielle AIRSTOP Steckdosendicht ermöglicht den wiederverschließbaren luftdichten Einbau von Hohlwandgerätedosen in die Dämmebene. Der großzügige Klebekragen wird direkt auf die vorhandene luftdichte Ebene (Dampfbremsen, OSB-Platten) installiert.

AIRSTOP Steckdosendicht eignet sich auch hervorragend für die Vorfertigung im Holzrahmen- bzw. im Containerbau. Der Profi-Handwerker kann mit AIRSTOP Steckdosendicht sowohl einzelne Elektrokabel als auch Leerrohre bis zu einer Größe von 22 mm luftdicht anschließen.

VERWENDUNGSZWECK

- Dichttülle: Für luftdichte Durchführung von Leitungen bis Durchmesser 22mm
- Großzügiger Einbauraum: Immer genügend Raum für flache und tiefe Hohlwanddosen garantiert
- TyVek Klebekragen: Dauerhaft feuchtigkeitsfest, garantiert luftdicht
- Variable Anpassung: Vorgefertigte Durchführungen inkl. Dichtstopfen

VORTEILE

- Garantiert luftdicht gemäß DIN 4108-7
- Für Elektroinstallationen ohne aufwändige Installationsebene
- Für Hohlwanddosen-Kombinationen 1-fach bis 3-fach
- Luftdichte Einführungen für Leitungen Durchmesser 4-22 mm

ERHÄLTICH IN FOLGENDEN DIMENSIONEN

Typ	SDD-2
Breite	350 mm
Länge	320 mm
für Durchdringungen	4 - 22 mm
Kartoninhalt	25 Stk

PRODUKTDATEN

Zusammensetzung	Großzügiger Einbauraum mit EPDM Dichttülle inkl. Dichtstopfen mit alterungsbeständigen Acrylatklebstoff
Farbe	Weiß; Dichtpflaster weiß mit grünem AIRSTOP Aufdruck
Temperaturbeständigkeit	-40 °C - 100 °C
Verarbeitungstemperatur	-5 °C - 40 °C
Alterungsbeständigkeit Kleber	30 Jahre
Lagerung	Kühl und trocken

AIRSTOP SDD-2 Steckdosendicht

VERARBEITUNG

AIRSTOP Steckdosendicht bei einer luftdicht verklebten OSB Platte ohne Installationsebene:

Ggf. die Elektro Leerrohrinstallation vor der Montage der OSB Beplankung verlegen. Die entsprechenden Bereiche auf der OSB Platte markieren und ausschneiden. (Als grobe Schablone kann die AIRSTOP Steckdosendicht verwendet werden).

Die Leerrohrinstallation in die luftdichte Tülle der AIRSTOP Steckdosendicht einführen und die Manschette luftdicht mit der OSB Platte verkleben. [Werden die Bauteilgefache mit Einblasdämmung ausgedämmt, dann ist die AIRSTOP Steckdosendicht, während der Einblasarbeiten aufgrund des Einblasdruckes zusätzlich mechanisch (z.B. OSB Streifen, Holzbrett...) zu überdecken]. Anschließend kann die Gipsbauplatte montiert bzw. die Bohrungen für die Hohlwanddosen ausgeführt werden.

VERARBEITUNG

AIRSTOP Steckdosendicht bei einer luftdicht verklebten Dampfbremse oder bei Einbauspots in Dachkonstruktionen:

Die entsprechenden Bereiche auf der Dampfbremse markieren und ausschneiden. (Als grobe Schablone kann die AIRSTOP Steckdosendicht verwendet werden).

Bei vorhandenem Platzmangel so viel wie nötig von der Gefachdämmung entfernen. Die Leerrohrinstallation in die luftdichte Tülle der AIRSTOP Steckdosendicht einführen und die Manschette luftdicht mit der Dampfbremse verkleben.

Bei Spoteinbauten die Leerrohrinstallation vor der Montage der Gipsbauplatten in den Bereich der Manschette führen.

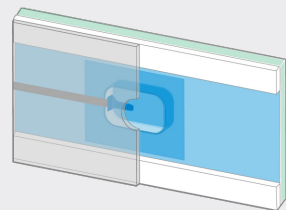
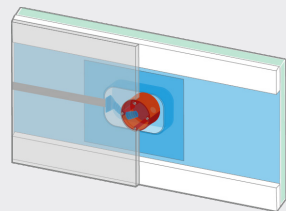
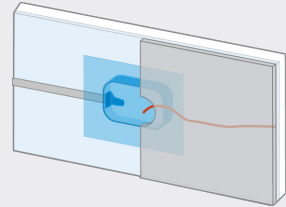
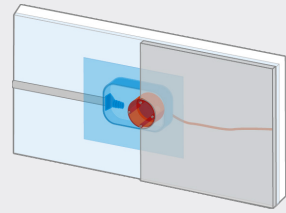
Anschließend kann die Gipsbauplatte montiert bzw. die Bohrungen für die Hohlwanddosen/Spots ausgeführt werden.

KABELINSTALLATION:

Kabel können einfach durch die bereits integrierten Dichtstopfen geführt und somit dauerhaft flexibel abgedichtet werden.

LEERROHRINSTALLATION:

Leerrohre werden installiert, indem man die integrierten Leerrohrstücke ersetzt. Der Dichtstopfen kann zur weiteren Abdichtung genutzt werden.



ISOCELL GmbH & Co KG

Gewerbestraße 9
5202 NEUMARKT AM WALLERSEE | Österreich
Tel.: +43 6216 4108
office@isocell.at

ISOCELL FRANCE

170 Rue Jean Monnet | ZAC de Prat Pip Sud
29490 GUIPAVAS | France
Tél.: +33 2 98 42 11 00
contact@isocell-france.fr

ISOCELL Sverige AB

Torshamnsgatan 35
164 40 KISTA | Sverige
Tel.: +46 10 130 25 00
info@isocell.se

ISOCELL SCHWEIZ AG

Herbergstrasse 29
9524 ZUZWIL | Suisse /Schweiz
Tel.: +41 71 940 06 72
office@isocell.ch

ISOCELL BUREEL BELGIË

Außenborner Weg 1 | Schoppen
4770 AMEL | Belgique
Tel.: +32 80 39 90 58
office@isocell.be

ISOCELL
www.isocell.com