



FICHE PRODUIT

Ruban élastique BUTYL

Afin de garantir une parfaite étanchéité à l'air et au vent de l'enveloppe du bâtiment, il est nécessaire d'étanchéifier durablement les membranes ou les panneaux prévus à cet effet dans les zones de chevauchement, de jointures, de raccords et de percées. Le ruban élastique BUTYL Dehnflex s'utilise plus particulièrement pour l'étanchéification des percées dans les pare-vents, les freins vapeurs, les panneaux de coffrage et l'OSB. En raison de sa grande souplesse, le ruban peut être tout simplement ajusté autour de la percée à étanchéifier et fixé proprement en appuyant fort. Son adhésivité extrêmement élevée permet de travailler la plupart du temps sans primaire sur les sous-couches les plus diverses.

DOMAINES D'APPLICATION

- Pour une étanchéification facile et durable de percées telles que: chevrons, tuyaux d'évacuation pour hottes, câbles électriques

AVANTAGES

- Très extensible
- Un ruban pour traiter tous les percements

DISPONIBLE DANS LES DIMENSIONS SUIVANTES

Largeur de rouleau	50 mm	80 mm	100 mm
Longueur de rouleau	10 m	10 m	10 m
Contenu du carton	6 rouleaux	4 rouleaux	4 rouleaux

DONNEES TECHNIQUES DU PRODUIT

Composition	bande en caoutchouc butyle extrêmement souple, collant d'un seul côté
Epaisseur	2 mm
Résistance à la température	-40 °C - 100 °C
Température de mise en œuvre	5 °C - 40 °C
Extension	300 %
Stockage	2 ans; au frais et au sec

Ruban élastique BUTYL

INFO

Les matériaux à traiter doivent être exempts de poussière et de graisse, les surfaces doivent être propres, sèches et stables.

Plus la pression est forte lors de l'assemblage, meilleure est l'adhérence du patch.

Le ruban BUTYL Dehnflex sert uniquement à l'étanchéité, pas à la fixation. Une adhérence parfaite à la sous-couche s'obtient en utilisant le primaire d'accrochage BUBI LF ou UNI Primer.

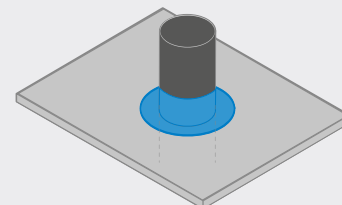
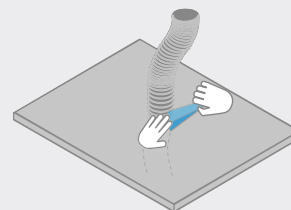
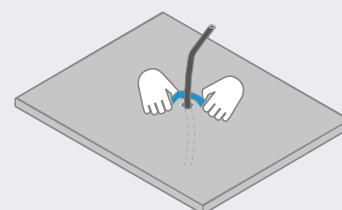
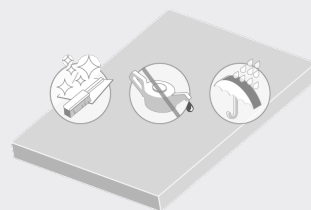
(!)

Le ruban butyle et le feutre bitumé présentent un poids propre élevé. En cas de montage dans des zones en saillie - par ex. des plafonds, des porte-à-faux, des soffites - où la gravité agit directement sur le ruban, fixer ce dernier mécaniquement.

passage de câble

passage de conduite flexible

passage de tuyaux



ISOCELL GmbH & Co KG

Gewerbestraße 9
5202 NEUMARKT AM WALLERSEE | Österreich
Tel.: +43 6216 4108 | Fax: +43 6216 7979
office@isocell.at

ISOCELL SCHWEIZ AG

Herbergstrasse 29
9524 Zuzwil | Suisse /Schweiz
Tel.: +41 71 940 06 72
office@isocell.ch

ISOCELL FRANCE

170 Rue Jean Monnet | ZAC de Prat Pip Sud
29490 GUIPAVAS | France
Tél.: +33 2 98 42 11 00 | Fax: +33 2 98 42 11 99
contact@isocell-france.fr

ISOCELL BUREEL BELGIË

Außenborner Weg 1 | Schoppen
4770 Amel | Belgique
Tel.: +32 80 39 90 58 | Fax: +32 80 39 97 68
office@isocell.be

ISOCELL Sverige AB

Köpsvängen 10
168 67 BROMMA | Sverige
Tel.: +46 10 130 25 00
info@isocell.se

ISOCELL
www.isocell.com