



#### PODATKOVNI LIST O IZDELKU

## BUTYL Dehnflex

Za zrakotesnost in vetrotesnost ovoja stavbe morajo biti ustrezne folije in plošče na stikih, fugah, povezavah in prebojih trajno zatesnjene. BUTYL Dehnflex se uporablja predvsem za zatesnitve prebojev pri zaščiti pred vetrom, parnih ovirah, zaščitnih membranah in OSB ploščah. Zaradi visoke fleksibilnosti je mogoče trak preprosto oviti okoli preboja na čisto mesto. Izjemno visoka lepilnost omogoča delo na različnih podlagah brez uporabe posebnega premaza.

### PODROČJA UPORABE

- Za enotavno zatesnitev prebojev kot so: špirovci, cevi za zračenje, cevi za električno instalacijo

### PREDNOSTI

- Visoka raztegljivost
- Trak, odprtine za vse

### DOBAVLJIVO V SLEDEČIH DIMENZIJAH

Širina koluta	50 mm	80 mm	100 mm
Dolžina koluta	10 m	10 m	10 m
Vsebina kartona	6 Rollen	4 Rollen	4 Rollen

### PODATKI O IZDELKU

Sestava	enostranski, visoko fleksibilen lep. trak iz butil-kavčuka
Debelina	2 mm
Barva	Svetlo siva
Temperaturna obstojnost	-40 °C - 100 °C
Temperatura obdelave nad	5 °C - 40 °C
Raztezek	300 %
Skladiščenje	2 Let; na hladnem in suhem

# BUTYL Dehnflex

## INFO

Materiali, ki se obdelujejo, morajo biti nemastni in brez prahu, podlaga pa mora biti tudi suha in stabilna.

Bolj pritisnete pri namestitvi obliža, boljši je oprijem.

BUTYL Dehnflex prevzema funkcijo zatesnitve in ne močne, trdne povezave. Najboljši oprijem na podlago se zagotovi v povezavi z BUBI LF oprijemalnim premazom ali UNI Primer premazom.

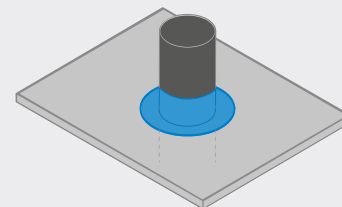
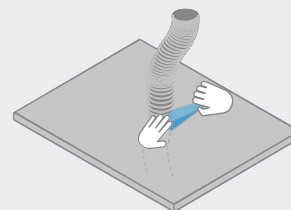
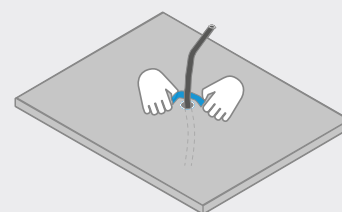
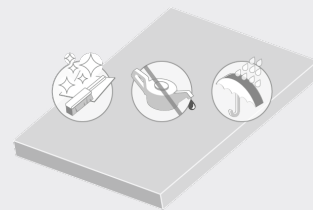
## ( ! )

Lastna teža butilnih in bitumenskih trakov je velika. Pri montaži v previsnih delih, npr. na stropih, konzolnih elementih in v območjih, ki se vidijo od spodaj, kjer sila teže deluje neposredno na trakove, je treba le-te mehansko pritrditi.

## ODPRTINA ZA SPELJAVO KABLA

## ODPRTINA ZA SPELJAVO GIBKE CEVI

## ODPRTINA ZA SPELJAVO CEVI



### ISOCELL GmbH & Co KG

Gewerbstraße 9  
5202 NEUMARKT AM WALLERSEE | Österreich  
Tel.: +43 6216 4108  
office@isocell.at

### ISOCELL SCHWEIZ AG

Herbergstrasse 29  
9524 ZUZWIL | Suisse /Schweiz  
Tel.: +41 71 940 06 72  
office@isocell.ch

### ISOCELL FRANCE

170 Rue Jean Monnet | ZAC de Prat Pip Sud  
29490 GUIPAVAS | France  
Tél.: +33 2 98 42 11 00  
contact@isocell-france.fr

### ISOCELL BUREEL BELGIË

Außenborner Weg 1 | Schoppen  
4770 AMEL | Belgique  
Tel.: +32 80 39 90 58  
office@isocell.be

### ISOCELL Sverige AB

Torshamnsgatan 35  
164 40 KISTA | Sverige  
Tel.: +46 10 130 25 00  
info@isocell.se

**ISOCELL**  
[www.isocell.com](http://www.isocell.com)