

PRODUKTDATENBLATT

AIRSTOP DIMAROLL

Um die Luft- und Winddichtheit der Gebäudehülle zu gewährleisten, müssen die dafür vorgesehenen Folien oder Plattenwerkstoffe an Überlappungen und Anschlüssen dauerhaft abgedichtet werden. Die AIRSTOP DIMAROLL ist eine Dichtmassenraupe, die wie ein Klebeband verarbeitet wird. Zur dauerelastischen, luftdichten Fugen-, Bauteilanschluss- und Stoßüberlappungsverklebung von Dampfbremsen und Dichtfolien im Trockenausbau (ausgenommen im Schwimmbadbereich).

**VERWENDUNGSZWECK**

- Zur Abdichtung der Überlappungen und Bauteilanschlüssen von Dampfbremsen und Dichtfolien

VORTEILE

- Besonders hohe Klebekraft
- Bis -30°C einfrüerbeständig und ab 0°C verarbeitungsfähig
- Verklebung auch auf saugenden Materialien möglich
- Breites Haftungsspektrum (Holz, Stein, Beton, Putz, diverse Metalle)
- Schwundfrei
- Haftstark für alle üblichen Bahnen
- Nimmt Baubewegungen sicher auf

ERHÄLTICH IN FOLGENDEN DIMENSIONEN

Rollenbreite	12 mm
Rollenlänge	16 m
Kartoninhalt	8 Rollen + 1 Dispenser

PRODUKTDATEN

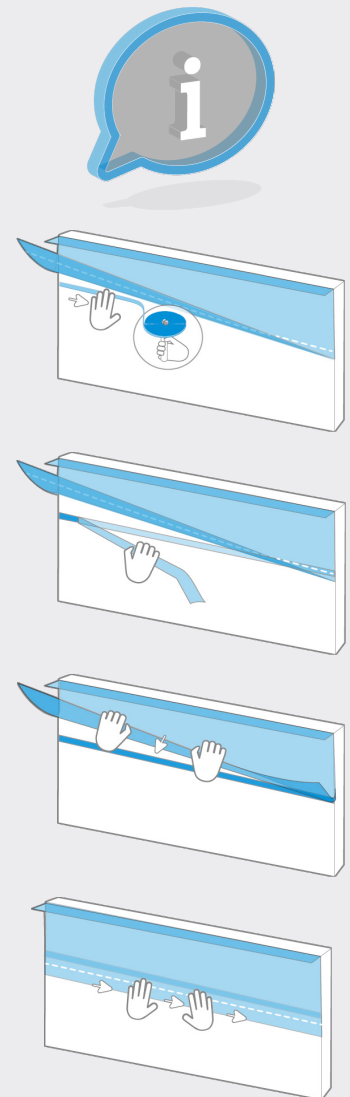
Filmeigenschaft	Dauerelastisch, selbstklebend
Dicke	2,5 mm
Farbe	Transparent
Temperaturbeständigkeit	-30°C - 70°C
Verarbeitungstemperatur	0°C - 35°C
Lagerung	12 Monate, trocken, keine Sonne

AIRSTOP DIMAROLL

BESCHREIBUNG

Die frisch aufgebraute AIRSTOP DIMAROLL muss vor Feuchtigkeit und Regen geschützt werden. Sie wird von der Rolle direkt einseitig auf den staub- und fettfreien Werkstoff bzw. Untergrund aufgetragen. Bei leicht staubigen Werkstoffoberflächen muss die Klebefläche mit einem Primer (z.B. BUBI LF, UNI Primer) vorbehandelt werden um die Verbundfestigkeit zu erhöhen. Anschließend wird die Folie mit Entlastungsschlaufe zur Zugentlastung gefügt und durch leichtes Andrücken fixiert. AIRSTOP DIMAROLL übernimmt die Funktion der Abdichtung, nicht die einer kraftschlüssigen Verbindung. Die vollständige Verbundfestigkeit ist nach 24h erreicht.

- (1) Mit Hilfe des Dispensers auftragen
- (2) Liner abziehen
- (3) Zu klebende Dampfbremse umklappen
- (4) Andrücken und fertig



ISOCELL GmbH & Co KG

Gewerbstraße 9
5202 NEUMARKT AM WALLERSEE | Österreich
Tel.: +43 6216 4108
office@isocell.at

ISOCELL SCHWEIZ AG

Herbergstrasse 29
9524 ZUZWIL | Suisse /Schweiz
Tel.: +41 71 940 06 72
office@isocell.ch

ISOCELL FRANCE

170 Rue Jean Monnet | ZAC de Prat Pip Sud
29490 GUIPAVAS | France
Tél.: +33 2 98 42 11 00
contact@isocell-france.fr

ISOCELL BUREEL BELGIË

Außenborner Weg 1 | Schoppen
4770 AMEL | Belgique
Tel.: +32 80 39 90 58
office@isocell.be

ISOCELL Sverige AB

Torshamnsgatan 35
164 40 KISTA | Sverige
Tel.: +46 10 130 25 00
info@isocell.se

ISOCELL
www.isocell.com