



PRODUKTDATENBLATT

EPDM Abdichtungstreifen

Dies ist ein Elastomer-Abdichtungstreifen basierend auf dem Kautschuk EPDM. Der Abdichtungstreifen hat eine strukturierte Oberfläche auf beiden Seiten zur optimalen Verklebung. Streifen in Stärke 1,20 mm lt. DIN 18195-2 zugelassen als Schutz gegen aufsteigende Feuchtigkeit.

VERWENDUNGSZWECK

- Wasser- und winddichte Abdichtung von Bauwerksfugen im Außenbereich
- Auf vielen Untergründen einsetzbar, wie: PVC, Aluminium, Stahl, galvanisierter Stahl, Glas, Acrylglas, Beton, Leichtbeton, Blei, Holz, Bitumen, EPDM, Butyl...

VORTEILE

- Nimmt kein Wasser auf, Wasser hat keinen Einfluss auf das Material
- Hohe Temperaturbeständigkeit
- Chemische Stabilität, bei Kontakt mit anderen Materialien verändert sich EPDM nicht
- Beinhaltet keine Weichmacher und Additive, recyclingfähig

EMPFOHLENE PRODUKTE



AIRSTOP FROZEN Klebepaste

ERHÄLTlich IN FOLGENDEN DIMENSIONEN

Rollenbreite	Rollenlänge	Kartoninhalt content	Dicke
100 mm	20 m	12 Rolls	0,80 mm
150 mm	20 m	8 Rolls	0,80 mm
100 mm	20 m	12 Rolls	1,00 mm
150 mm	20 m	2 Rolls	1,00 mm
200 mm	20 m	2 Rolls	1,00 mm
300 mm	20 m	1 Roll	1,00 mm
300 mm	20 m	1 Roll	1,20 mm
400 mm	20 m	1 Roll	1,20 mm
500 mm	20 m	1 Roll	1,20 mm

Weitere Dimensionen auf Anfrage

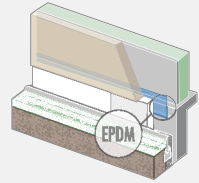
PRODUKTDATEN

Zusammensetzung	EPDM Kautschuk
Farbe	Schwarz
Temperaturbeständigkeit	-40 °C - 150 °C
UV-Beständigkeit	uneingeschränkt beständig
Alterungsbeständigkeit	>50 Jahre
Dehnbarkeit	300 % / 100 % multidimensional
Lagerung	Kühl und trocken
Brandklasse	E

EPDM Abdichtungsstreifen

INFO

Den Cladseal-Streifen mit der Klebepaste AIRSTOP FROZEN an die Bauteile kleben. Die Untergründe müssen trocken, tragfähig und ölfrei sein. Positionsänderungen sind bis zum Aushärten der Klebepaste möglich. Bei porösen Untergründen wird eine Untergrundvorbehandlung mit Primer empfohlen.



ISOCELL GmbH & Co KG

Gewerbestraße 9
5202 NEUMARKT AM WALLERSEE | Österreich
Tel.: +43 6216 4108
office@isocell.at

ISOCELL SCHWEIZ AG

Herbergstrasse 29
9524 ZUZWIL | Suisse /Schweiz
Tel.: +41 71 940 06 72
office@isocell.ch

ISOCELL FRANCE

170 Rue Jean Monnet | ZAC de Prat Pip Sud
29490 GUIPAVAS | France
Tél.: +33 2 98 42 11 00
contact@isocell-france.fr

ISOCELL BUREEL BELGIË

Außenborner Weg 1 | Schoppen
4770 AMEL | Belgique
Tel.: +32 80 39 90 58
office@isocell.be

ISOCELL Sverige AB

Torshamnsgatan 35
164 40 KISTA | Sverige
Tel.: +46 10 130 25 00
info@isocell.se

ISOCELL
www.isocell.com