



DÁTOVÝ DOKLAD K VÝROBKU

## EPDM Tesniace pásy

Elastomérové zloženie tesnacieho pásu pozostávajúce z kaučukového polyméru EPDM. Zatesňovacia páska má obojstranne štruktúrovaný povrch na optimálne prelepenníe. Tesniaci pás v šírke 1,20 mm s vlastnosťou DIN 18533-2 schválený ako ochrana proti hromadeniu vlhkosti.

### OBLAST POUŽITIA

- Vodotesný a odolný proti vetru konštrukčné spoje vo vonkajších priestoroch
- Rôzne podklady, ako je napríklad PVC, hliník, ocel, galvanická ocel, sklo, akrylátové sklo, betón, ľahký betón, olovo, drevo, živica, EPDM, butyl ...

### PREDNOSTI

- Nesaje vodu, voda neovplyvňuje vlastnosti materiálu
- Odolnosť voči vysokým teplotám
- Chemická stabilita , v kontakte s inými materiálmi sa EPDM nemení
- Neobsahuje žiadne zmäkčovadlá ani Aditíva, recyklovateľné

### ODPORÚČANÉ VÝROBKY



Lepiaca pasta AIRSTOP FROZEN

### DOSTUPNÉ V NASLEDUJÚCICH ROZMEROCH

Šírka role	Dĺžka role	Obsah kartónu	Hrúbka
100 mm	20 m	12 Rollen	0,80 mm
150 mm	20 m	8 Rollen	0,80 mm
100 mm	20 m	12 Rollen	1,00 mm
150 mm	20 m	2 Rollen	1,00 mm
200 mm	20 m	2 Rollen	1,00 mm
300 mm	20 m	1 Rolle	1,00 mm
300 mm	20 m	1 Rolle	1,20 mm
400 mm	20 m	1 Rolle	1,20 mm
500 mm	20 m	1 Rolle	1,20 mm

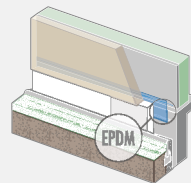
### ÚDAJE O VÝROBKU

Zloženie	EPDM kaučuková guma
Farba	Čierna
Tepelná odolnosť	-40 °C - 150 °C
UV-stabilita	potvrdená neobmedzená
Odolnosť proti starnutiu	>50 roky
Rozpínanosť	300 % / 100 % viacrozmerná
Skladovateľnosť	V suchu a v chlade
Trieda horľavosti	E

## EPDM Tesniace pásy

### INFO

Tesniace pásy prilepiť na stavebné prvky pomocou lepiacej pasty AIRSTOP FROZEN . Spracované povrchy musia byť suché , stabilné a bez olejových stôp. Až do vytvrdnutia lepiacej pasty je možnosť meniť polohu tesniacích pásov. Na silno porózných podkladoch sa odporúča predpríprava povrchu základným náterom Primer.



#### ISOCELL GmbH & Co KG

Gewerbestraße 9  
5202 NEUMARKT AM WALLERSEE | Österreich  
Tel.: +43 6216 4108  
office@isocell.at

#### ISOCELL SCHWEIZ AG

Herbergstrasse 29  
9524 ZUZWIL | Suisse /Schweiz  
Tel.: +41 71 940 06 72  
office@isocell.ch

#### ISOCELL FRANCE

170 Rue Jean Monnet | ZAC de Prat Pip Sud  
29490 GUIPAVAS | France  
Tél.: +33 2 98 42 11 00  
contact@isocell-france.fr

#### ISOCELL BUREEL BELGIË

Außenborner Weg 1 | Schoppen  
4770 AMEL | Belgique  
Tel.: +32 80 39 90 58  
office@isocell.be

#### ISOCELL Sverige AB

Torshamnsgatan 35  
164 40 KISTA | Sverige  
Tel.: +46 10 130 25 00  
info@isocell.se

**ISOCELL**  
[www.isocell.com](http://www.isocell.com)