



PRODUKTDATABLAD

EPDM Tättningsremsa

Det är ett elastomer-tättningsband baserat på gummit EPDM. Tättningsremsan har på båda sidor en strukturerad yta för optimal limning. Band i tjockleken 1,20 mm är enligt DIN 18195-2 godkända som skydd mot stigande fukt.

ANVÄNDNINGSMRÅDE

- Vind- och vattentät tätning av byggnadsfogar utomhus
- Användbar på många underlag, som: PVC, aluminium, stål, galvaniserat stål, glas, akrylglas, betong, lättbetong, bly, trä, bitumen, EPDM, butyl...

FÖRDELAR

- Tar inte upp vatten, vatten påverkar inte materialet
- Hög temperaturbeständighet
- Kemiskt stabil, EPDM förändras inte vid kontakt med andra material
- Innehåller inga mjukgörare eller tillsatser, kan återvinnas

REKOMMENDERADE PRODUKTER



AIRSTOP FROZEN Limpasta

FINNS I FÖLJANDE DIMENSIONER

Rullbredd	Rulllängd	Kartonginnehåll	Tjocklek
100 mm	20 m	12 Rollen	0,80 mm
150 mm	20 m	8 Rollen	0,80 mm
100 mm	20 m	12 Rollen	1,00 mm
150 mm	20 m	2 Rollen	1,00 mm
200 mm	20 m	2 Rollen	1,00 mm
300 mm	20 m	1 Rolle	1,00 mm
300 mm	20 m	1 Rolle	1,20 mm
400 mm	20 m	1 Rolle	1,20 mm
500 mm	20 m	1 Rolle	1,20 mm

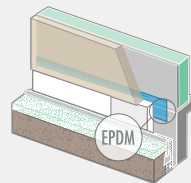
PRODUKTDATA

Sammansättning	EPDM Kautschuk
Färg	Svart
Temperaturbeständighet	-40 °C - 150 °C
UV-Beständighet	obegränsad beständighet
Åldersbeständighet	>50 år
Töjbarhet	300 % / 100 % flerdimensionell
Förvaring	Svalt och torrt
Brandklass	E

EPDM Tätningsremsa

INFO

Cladseal- remsan limmas med limpastan AIRSTOP FROZEN på byggnadskomponenterna. Underlaget ska vara torrt, belastbar och oljefritt. Läget kan justeras ända tills limpastan har härdats. För porösa underlag rekommenderas en förbehandling med primer.



ISOCELL GmbH & Co KG

Gewerbestraße 9
5202 NEUMARKT AM WALLERSEE | Österreich
Tel.: +43 6216 4108
office@isocell.at

ISOCELL SCHWEIZ AG

Herbergstrasse 29
9524 ZUZWIL | Suisse /Schweiz
Tel.: +41 71 940 06 72
office@isocell.ch

ISOCELL FRANCE

170 Rue Jean Monnet | ZAC de Prat Pip Sud
29490 GUIPAVAS | France
Tél.: +33 2 98 42 11 00
contact@isocell-france.fr

ISOCELL BUREEL BELGIË

Außenborner Weg 1 | Schoppen
4770 AMEL | Belgique
Tel.: +32 80 39 90 58
office@isocell.be

ISOCELL Sverige AB

Torshamnsgatan 35
164 40 KISTA | Sverige
Tel.: +46 10 130 25 00
info@isocell.se

ISOCELL
www.isocell.com