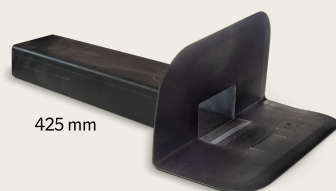


Technický list



425 mm

## Atikový strešný vpust EPDM ATTIKA

Atikový strešný vpust EPDM-Attika je opakovane použiteľná prírubu, ktorá umožňuje cieleňy odtok povrchovej vody. Znižuje sa tak riziko stojatej vody na vodorovných plochách. Zatiaľ čo samolepiaca ochranná fólia zostáva v konštrukčnom diele, prírubu možno pred uzavretím otvoru vystrihnúť a neskôr znovu použiť.

### Prednosti

- Opakovane použiteľné pre stabilné pripojenia
- Odtok EPDM so širokou pripájacou prírubou na utesnenie ochranných fólií budov
- Štvorcový tvar na jednoduché rezanie do atiky alebo stropu

### Oblasť použitia

- Dočasný odtok pozdĺž vonkajšej steny
- Môže sa inštalovať v miernom sklone horizontálne alebo vertikálne

### Dostupné v nasledujúcich rozmeroch

Číslo výrobku	Dĺžka	Obsah kartónu
3ELASTOSEIT	425 mm	1 Kus

### Technické údaje

Zloženie	Polyetylén s flexibilnou gumou EPDM	Teplota pri spracovaní	-5-30 °C
Farba	Čierna	Skladovateľnosť	V chlade a suchu v originálnom obale

# Atikový strešný vpust EPDM ATTIKA

## Info

Vpust môže byť vedený horizontálne cez stenu alebo vertikálne cez strop. Rozmery otvoru sú približne 60 mm × 100 mm. Ak chcete zabrániť tomu, aby príruba vytvorila prevýšenie, odporúča sa mierne odstrániť drevený strop v oblasti diery. To umožňuje, aby stojatá voda nerušene stekala do príruby. Príruba musí byť v jednej rovine zapustená do stropu, predtým ako sa na ňu položí a celoplošne prilepí dočasná stavebná hydroizolácia. Tesnenie sa následne otvorí v oblasti otvoru krížovým rezom, fólia sa zloží smerom nadol a opatrne sa pripevní na potrubie. Prítlačný valec zabezpečuje pevné pripevnenie fólie k prírube. Pod stropom je potrebné nad vtokovým potrubím umiestniť a mechanicky upevniť odtokové potrubie alebo hadicu. Potrubie je vedené tak, aby bezpečne odvádzalo vodu z budovy. Ak chcete predísť nehodám, diera v strope musí byť jasne označená a musí byť zabezpečená, že pri pohybe po strope nehrozí žiadne nebezpečenstvo. Pred budovaním ďalších úrovní stropu sa musí vpust demontovať a odstrániť. Diera sa potom utesní pôvodným jadrom vrtáka, ktoré sa v prípade potreby môže prilepiť pomocou tmelu OMEGA QUILLI. Vpust je opakovane použiteľný a môže sa použiť aj na iné účely.