



PODATKOVNI LIST O IZDELKU

FH FORTE Parna ovira

Je transparentna parna ovira za zrakotesno raven pri strešnih in stenskih konstrukcijah. FH FORTE parna ovira je v splošnem primerna za uporabo pri difuzijsko odprtih zunanjih elementih. Pri zunanjih zatesnje-nih konstrukcijah (npr. ploske strehe, sanacije) se zaradi nizke sd-vrednosti navznoter zagotavlja visoka stopnja t.i. poletnega sušenja. Ta možnost uporabe se v vsakem primeru lahko pojasni z izračunom (npr. z WUFI). Tehnični sodelavci podjetja ISOCELL vam bodo pri tem radi pomagali. FH FORTE parna ovira iz flisa se lahko uporabi pri sanaciji tudi s pomočjo Sub-Top postopka.

PODROČJA UPORABE

- Za strešne in stenske konstrukcije
- Za zunanje difuzijsko odprte gradbene komponente
- V uporabi v zaprtih prostorih

PREDNOSTI

- Transparentnost
- Mehkoba, voljnost
- Enostavna obdelava

PRIPOROČENI IZDELKI

-  AIRSTOP ELASTO Lepilni trak
-  AIRSTOP SPRINT Tesnila masa
-  AIRSTOP FLEX Lepilni trak
-  AIRSTOP KB Lepilni trak
-  AIRSTOP SOLO Lepilni trak
-  AIRSTOP FROZEN Lepilna pasta

DOBAVLJIVO V SLEDEČIH DIMENZIJAH

Širina koluta	1,5 m	3 m
Dolžina koluta	50 m	50 m
Površina koluta	75 m ²	150 m ²
Teža koluta	10 kg	20 kg

PODATKI O IZDELKU (EN 13984)



Sestava	PP - spiralni sloj in plast PP	
Barva	Bela transparentna	
Teža površine EN 1849-2	120 g/m ²	
sd-vrednost EN 1931	2 m(± 1)	
Temperaturna obstojnost	-40 °C - 80 °C	
Raztezek EN 12311-2	 > 50 %	 > 60 %
Najvišja natezna trdnost EN 12311-2	 > 210 (-30) N / 50 mm	 > 180 (-40) N / 50 mm
Odpornost na nad. trganje EN 12310-1	 > 180 (-30) N	 > 230 (-40) N
Skladiščenje	Na suhem in hladnem	
Požarni razred EN 13501_1 / EN 11925_2	E	

FH FORTE Parna ovira

INFO

Parna zavora se uporablja kot zrakotesen sloj in kot sloj za zaviranje pare v stenskih, strešnih in stropnih gradbenih elementih.

(1) MEHANSKA PRITRDITEV PARNE ZAVORE

Parna zavora se praviloma namesti prečno glede na škarnike, lege ali tramove in pri tem je gladka oz. potiskana stran obrnjena proti polagalcu. Trakove s sponkami mehansko pritrdite na leseno konstrukcijo tako, da je zagotovljeno pribl. 10 cm prekritje. Pri kovinskih profilih v obliki črke C lahko provizorično pritrdite z dvostranskim lepilnim trakom ali kontaktnim pršilnim lepilom.

(2) ZRAKOTESNO LEPLJENJE

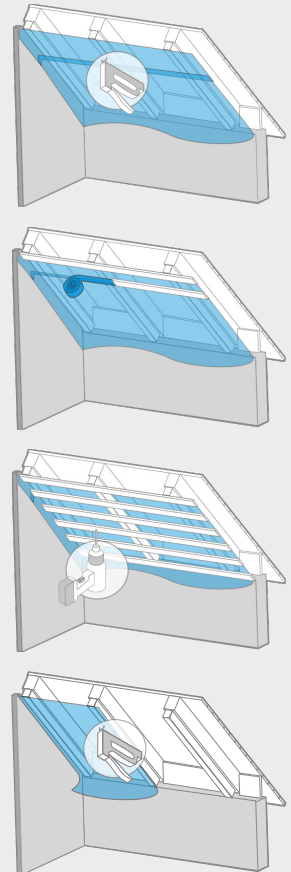
Stike, priključke in preboje zrakotesno zlepite s pomočjo lepilnih sistemov AIRSTOP.

(3) PREČNE LETVE/OPAŽ IZ LETEV Z RAZMIKOM

Pred namestitvijo vpihane izolacije namestite prečne letve z medsebojnim razmikom ≤ 30 cm na notranji strani. Za dodatno razbremenitev lepljenih mest morate letve namestiti neposredno na stike spojev! Polepljene stike, kot tudi mesta, ki so podvržena napetostim, je potrebno mehansko razbremeniti. Folijo je potrebno položiti tako, da ni podvržena obremenitvam oz. napetostim.

(4) VZDOLŽNE LETVE

Če prečne letve niso predvidene, npr. pri predvidenem polaganju lesenega opaža na vzdolžne letve, položite parno zavoro vzporedno glede na škarnike ali glede na konstrukcijo. Pri tem morajo stiki ležati na lesu konstrukcije in na tem mestu morajo biti tudi s sponkami pritrjeni tako, da je zagotovljeno prekritje in prelepljeni morajo biti z lepilnim trakom AIRSTOP. Pred vgradnjo vpihane izolacije morate namestiti vzdolžne letve za mehansko razbremenitev lepilnih spojev.



ISOCELL GmbH & Co KG

Gewerbestraße 9
5202 NEUMARKT AM WALLERSEE | Österreich
Tel.: +43 6216 4108
office@isocell.at

ISOCELL SCHWEIZ AG

Herbergstrasse 29
9524 ZUZWIL | Suisse /Schweiz
Tel.: +41 71 940 06 72
office@isocell.ch

ISOCELL FRANCE

170 Rue Jean Monnet | ZAC de Prat Pip Sud
29490 GUIPAVAS | France
Tél.: +33 2 98 42 11 00
contact@isocell-france.fr

ISOCELL BUREEL BELGIË

Außenborner Weg 1 | Schoppen
4770 AMEL | Belgique
Tel.: +32 80 39 90 58
office@isocell.be

ISOCELL Sverige AB

Torshamnsgatan 35
164 40 KISTA | Sverige
Tel.: +46 10 130 25 00
info@isocell.se

ISOCELL
www.isocell.com