

## DÁTOVÝ DOKLAD K VÝROBKU

**ISOWINDOW UVAU ES**

Jednostranné okenná páska tesní okenné spoje a špáry rýchlo a bezpečne, paropriepustne. Páska pozostáva z voči UV - žiareniu odolnej difúzne otvorenej vrstvy, ktorú je možné omietnuť a premalovať a po celej ploche je kompletne potiahnutá vrstvou akrylového lepidla. ISOWINDOW UVAU ES okenná páska vyhovuje norme pre montáž okien RAL a norme ÖNORM B 5320.

**OBLAST POUŽITIA**

- Pre montáž okien zvonka

**PREDNOSTI**

- Reversed-system
- Fingerlift
- 12 mesiacov UV- stabilná
- Vzduchotesná a odolná voči zrážkam
- Mäkký , flexibilný povrch
- Mimoriadne silná príľnavosť k rôznym druhom okenných rámov a rôznym povrchom betón, OSB, drevo, parozábrana . . .
- Možné omietnuť a premalovať

**NORMY**

## Spĺňa požiadavky týchto noriem

- DIN 4108-7
- ÖNORM B 8110-2
- ÖNORM B 5320
- SIA 180
- Certifikát RAL

**DOSTUPNÉ V NASLEDUJÚCICH ROZMEROCH**

Typ	ES	ES
Šírka role	80 mm	100 mm
Dĺžka role	25 m	25 m
Rozdelenie lepiacich pruhov	20/60	20/80
Obsah kartónu	4 Rollen	4 Rollen

**ÚDAJE O VÝROBKU**

Zloženie	PP / PU zloženie
Farba	Sivá s čiernou potlačou
Hodnota sd	0,19 m
Tepelná odolnosť	-40 °C - 80 °C
UV-stabilita	12 mesiacov
Teplota pri spracovaní	-5 °C - 40 °C
Skladovateľnosť	12 mesiacov, v chlade a v suchu

## ISOWINDOW UVAU ES

## INFO

ISOWINDOW UVAU ES okenná páska sa na okenný rám lepí až po zabudovaní okna. Šedá textilná strana okennej pásky sa môže omietnuť a premalovať a musí smerovať von. Širšou časťou pásu okennej pásky sa táto prilepí na murivo, drevo, OSB alebo parozábranu.

## (1)

ISOWINDOW odstrihnúť s presahom 12 cm odmeranej dĺžky. Krycí papier odstrániť z lepiacej plochy a upevňovaciu stranu pásky po celej dĺžke starostlivo pritlačiť na okenný rám.

## (2)

V rohoch je potrebné urobiť záhyb (prestup, roh) pásky. Pre tento účel je potrebné okennú pásku pevne pritlačiť a asi 2 cm od rohu okenného rámu ľahko nadvihnúť a otočiť o 90 °.

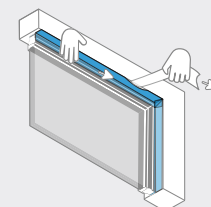
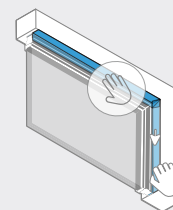
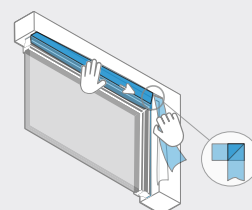
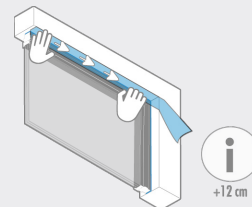
## (3)

Okennú pásku ďalej lepíť týmto spôsobom po celej dĺžke okenného rámu. Vzniknuté záhyby optimálne utesňujú rohy. Postupovať týmto spôsobom v každom rohu okna.

## (4)

Ak je stavebný prvok utesnený, treba odstrániť krycí papier a okennú pásku starostlivo pritlačiť.

Čím silnejší prítlak, tým lepšia priľnavosť (AIRSTOP ROLL Prítláčny váleček, AIRSTOP RAK Prítláčna stierka)!

**ISOCELL GmbH & Co KG**

Gewerbestraße 9  
5202 NEUMARKT AM WALLERSEE | Österreich  
Tel.: +43 6216 4108  
office@isocell.at

**ISOCELL SCHWEIZ AG**

Herbergstrasse 29  
9524 ZUZWIL | Suisse /Schweiz  
Tel.: +41 71 940 06 72  
office@isocell.ch

**ISOCELL FRANCE**

170 Rue Jean Monnet | ZAC de Prat Pip Sud  
29490 GUIPAVAS | France  
Tél.: +33 2 98 42 11 00  
contact@isocell-france.fr

**ISOCELL BUREEL BELGIË**

Außenborner Weg 1 | Schoppen  
4770 AMEL | Belgique  
Tel.: +32 80 39 90 58  
office@isocell.be

**ISOCELL Sverige AB**

Torshamnsgatan 35  
164 40 KISTA | Sverige  
Tel.: +46 10 130 25 00  
info@isocell.se

**ISOCELL**  
www.isocell.com