

## PRODUKTDATABLAD

# ISOWINDOW UVAU ES

Ensidig Fönstertejp tätar snabbt och säkert och skapar diffusionsöppna fönsteranslutningsfogar. Tejpen består av en mycket UV-resistent och diffusionsöppen bas som kan målas och putsas och som är laminerad med akrylklisterremor av hög kvalitet. ISOWINDOW UVAU ES Fönstertejp lämpar sig för fönsterinstallationer enligt RAL- och ÖNORM B 5320.

## ANVÄNDNINGSMRÅDE

- För montering av fönster utanför

## FÖRDELAR

- Reversed-system
- Fingerlift
- 12 månader UV-beständig
- Luft- och slagregntät
- Mjuk, flexibel bas
- Mycket god vidhäftning på alla typer av fönsterkarmar och olika underlag såsom betong, OSB, trä, ångbroms, m.m.
- Kan täckas med puts eller färg

## NORMER

Uppfyller kraven i de följande normerna

- DIN 4108-7
- ÖNORM B 8110-2
- ÖNORM B 5320
- SIA 180
- RAL-godkänd

## FINNS I FÖLJANDE DIMENSIONER

Typ	ES	ES
Rullbredd	80 mm	100 mm
Rulllängd	25 m	25 m
Delat skyddspapper	20/60	20/80
Kartonginnehåll	4 Rollen	4 Rollen

## PRODUKTDATA

Sammansättning	PP-/PU-komposit
Färg	Grå med svart tryck
Sd-Värde	0,19 m
Temperaturbeständighet	-40 °C - 80 °C
UV-Beständighet	12 månader
Bearbetningstemperatur	-5 °C - 40 °C
Förvaring	12 månader, svalt och torrt

# ISOWINDOW UVAU ES

## INFO

ISOWINDOW UVAU ES fästes vid fönsterkarmen efter att fönstret har monterats. Tejpens grå filtsida kan att täckas med puts eller färg och måste peka utåt. Tejpen kan med sin breda klisteryta fästas mot murade väggar, trä, OSB eller ångbromsar.

### (1)

Skär till ISOWINDOW med ca. 12 cm överskottslängd. Dra av skyddspapperet och tryck noggrant fast remsan på fönsterkarmen.

### (2)

Vecka fönstertejpen i hörnen. Fäst tejpen fram till ca 2 cm från fönsterkarmens hörn, lyft en aning och vrid 90 °.

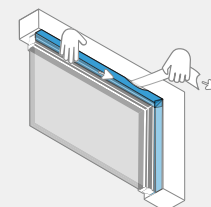
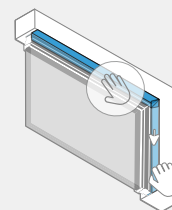
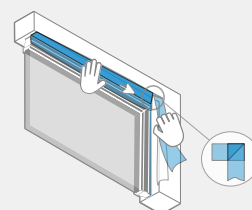
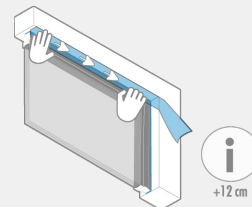
### (3)

Fortsätt nu att fästa tejpen runt fönsterkarmen. Vikningen som nu har bildats tätar hörnet optimalt. Gör såhär med alla hörn.

### (4)

När övergången är isolerad ska skyddspapperet avlägsnas och fönstertejpen tryckas fast.

Ju högre presstryck desto bättre vidhäftning (AIRSTOP ROLL Atpressningsrulle, AIRSTOP RAK Tryckpåstrykare)!



#### ISOCELL GmbH & Co KG

Gewerbestraße 9  
5202 NEUMARKT AM WALLERSEE | Österreich  
Tel.: +43 6216 4108  
office@isocell.at

#### ISOCELL SCHWEIZ AG

Herbergstrasse 29  
9524 ZUZWIL | Suisse /Schweiz  
Tel.: +41 71 940 06 72  
office@isocell.ch

#### ISOCELL FRANCE

170 Rue Jean Monnet | ZAC de Prat Pip Sud  
29490 GUIPAVAS | France  
Tél.: +33 2 98 42 11 00  
contact@isocell-france.fr

#### ISOCELL BUREEL BELGIË

Außenborner Weg 1 | Schoppen  
4770 AMEL | Belgique  
Tel.: +32 80 39 90 58  
office@isocell.be

#### ISOCELL Sverige AB

Torshamnsgatan 35  
164 40 KISTA | Sverige  
Tel.: +46 10 130 25 00  
info@isocell.se

**ISOCELL**  
www.isocell.com