



Technische fiche

# OMEGA PLASTO Band



De OMEGA PLASTO band is een rekbare butylkleefband met overpleister- en overschilderbare vliesdrager. Het kleefvlak is voorzien van een gedeeld resp. asymmetrisch gedeeld dragend PE-materiaal. Dankzij de deling van de beschermfolie kunnen overgangen en hoeken zorgvuldig worden uitgevoerd. De kleefband wordt naast andere afdichtingswerken ook gebruikt om het tweede watergeleidende niveau onder de vensterbank te vervaardigen.

## Voordelen

- Overpleister- en overschilderbaar
- Gedeelde beschermfolies
- Hoog hechtvermogen van butyllijm
- Oneffenheden in de ondergrond kunnen door de dikke kleeflaag worden vereffend
- Waterbestendig, rekbaar
- Houdt met spuitprimer op bitumen
- Verlijming vensterbank met kleef- en afdichtmiddel UNI MS direct mogelijk

## Verkrijgbaar in volgende afmetingen

Artikelnummer	Rollbreedte	Rollengte	Aftrekbare afdekfolies	Kartoninhoud
30MPLA75	75 mm	25 m	30 / 45	4 Rollen
30MPLA100	100 mm	25 m	30 / 70	2 Rollen
30MPLA160	160 mm	25 m	30 / 130	2 Rollen
30MPLA200	200 mm	25 m	30 / 170	1 Rol
30MPLA250	250 mm	25 m	30 / 220	1 Rol
30MPLA300	300 mm	20 m	30 / 120 / 150	1 Rol
30MPLA450	450 mm	15 m	30 / 210 / 210	1 Rol

## Toepassingsgebied

- Aansluitingen op het metselwerk die bepleisterd of overschilderd worden
- Kan worden gebruikt om sokkels af te dichten (belasting „niet-drukkend water“) overeenkomstig ÖNORM B3692 resp. de richtlijn “Sokkelaansluiting bij houtbouw”
- Sokkels, ook in combinatie met OMEGA PoBit Dichtpasta
- Leidingen (rondingen)
- Binnen- en buitenhoeken (rekbaarheid)
- Overkleven van hoeken
- Geschikt voor schoorsteen- of dakraamaansluiting (vorming van hoeken)
- Voor de snelle en eenvoudige vervaardiging van een tweede watergeleidend niveau onder de vensterbank

## Produktgegevensblad

Samenstelling	Butylrubber-kleefband gelamineerd met spinvlies	Dikte	0.8 mm
Temperatuurbestendigheid	-40-80 °C	Verwerkingstemperatuur	-5-40 °C
Opslagbestendigheid	2 Jaren	Kleur	Grijs, met wit vlies
Opslag	Koel and droog	Weersbestendigheid	4 Maanden
Brandklasse (EN 13501-1 / EN 11925-0)	E		

## Aanbevolen producten

	AIRSTOP RAK Aandrukrakel
	AIRSTOP ROLL Celrubber
	UNI SPRAY Spuitprimer

# OMEGA PLASTO Band

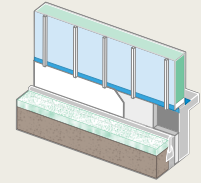
## Info

De te verwerken materialen moeten vrij zijn van stof en vet, de ondergronden moeten bovendien ook een droge structuur en voldoende draagkracht hebben. Het band vormt de afdichting en fungeert niet als krachtgesloten verbinding. Op sterk poreuze en sterk zuigende ondergronden zoals beton, pleister, onbehandeld staal, ruw hout, raden wij een voorbehandeling van de ondergrond aan met onze ISOCELL Hechtprimers. De OMEGA PLASTO band moet over het volledige oppervlak worden verlijmd. Voegen > 5 mm moeten worden versterkt. Als er terugstroming te verwachten is (bijv. bij voegen, randen, overlappingsen, enz.), wordt een extra laag OMEG PoBit afdichtingspasta aanbevolen. (HFA 2281/2019/G- BF).



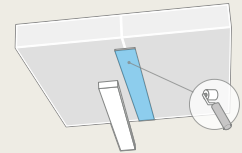
## (!)

Butyl- en bitumenbanden hebben een groot eigen gewicht. Als de band op overhangende plaatsen wordt gemonteerd bv. plafonds, vooruitspringende gedeelten, onderkanten waarbij de zwaartekracht rechtstreeks op de band inwerkt, moet hij mechanisch worden beveiligd. De randen kunnen met de AIRSTOP RAK aandruk rakel zeer goed worden uitgevoerd zonder holle ruimtes. Op ruwe, oneffen ondergronden bereikt men een hechting over het volledige oppervlak met de zachte aandrukrol AIRSTOP ROLL van celrubber.



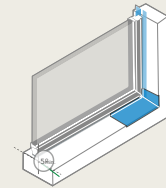
## Verwerking als tweede watergeleidend niveau

De smalle zijde van de OMEGA PLASTO band wordt in het onderste bereik van het raamkozijn bevestigd en rond de hoeken verlijmd. De band zou daarbij ca. 6 cm in de dag naar boven moeten worden getrokken. De brede beschermfolie wordt er vervolgens afgetrokken om de band op de ondergrond te bevestigen. Uitstekend materiaal kan gewoon worden afgesneden, waarbij een klein uitstekend gedeelte als druiprand of voor de bevestiging van pleisterprofielen wordt aanbevolen. Op sterk poreuze en sterk zuigende ondergronden zoals beton, pleister, onbehandeld staal, ruw hout, raden wij een voorbehandeling van de ondergrond aan met onze ISOCELL Hechtprimers.



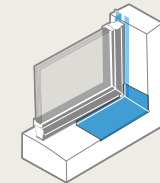
## (1)

De raamband ca. 12 cm te lang snijden. De smalle beschermfolie van de kleefband aftrekken en de bevestigingsstrook zorgvuldig op het onderste raamkozijn aandrukken.



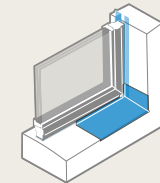
## (2)

De raamband aan de zijkanten van de dagkanten telkens ca. 6 cm naar boven trekken en vast aandrukken.



## (3)

Nu de tweede brede beschermfolie aftrekken en het kleefvlak van de band op de onderste dagkant van het raam vanuit het midden aandrukken en daarbij links en rechts voorwerken. De aansluitbare band daarbij behoedzaam in de hoeken en randen drukken en aan de zijkanten van de dagkanten naar boven trekken. De randen kunnen daarbij met de AIRSTOP RAK aandruk rakel zeer goed worden uitgevoerd zonder holle ruimtes.



## (4)

Nadat de band schoon in één stuk is opgekleefd en in de hoeken gewerkt, ontstaat er zodoende een tweede functioneel watergeleidend niveau. De vensterbank kan met het kleef- en afdichtmiddel UNI MS direct op het vliesoppervlak worden geplakt.