



DÁTOVÝ DOKLAD K VÝROBKU

OMEGA PLASTO Páska

K zaručeniu vzduchotesnosti budov musia byť použité fólie a iné stavebné materiály v oblasti prekrývania, škár, spojov a priechodov trvale utesenené. Páska OMEGA PLASTO je elastická butylová lepiaca páska s omietateľným a natierateľným rúnovým nosičom. Lepiaci plocha je vybavená deleným, príp. asymetricky deleným PE nosičom. Delenie podkladovej fólie umožňuje dôkladné vyhotovenie v oblastiach prechodov a rohov. Táto lepiaca páska sa okrem iných izolačných prác používa aj na vytvorenie druhej vodu odvádzajúcej úrovne pod parapetom.

OBLAST POUŽITIA

- Miesta pripojenia na murivo, na ktoré bude nanesená omietka alebo farebný náter
- Môže sa použiť na utesnenie podmurovky (zaťažovací stav „beztlaková voda“) v súlade s normou ÖNORM B3692, resp. smernicou „Pripojenie podmurovky v konštrukcii dreveného domu“
- 2. vodonosná vrstva
- Podmurovka, aj v spojení s tesniacou pastou OMEGA PoBit
- Potrubia (zaoblenia)
- Vnútorne a vonkajšie rohy (rozťažnosť)
- Prelepovanie uhlov
- Vhodné pri pripojení krbov alebo strešných okien (vytvorenie rohov)
- Rýchla a jednoduchá príprava druhej vrstvy odvádzajúcej vodu pod parapetom
- Na vonkajšie použitie

PREDNOSTI

- Možnosť nanesenia omietky alebo farby
- Delená krycia páska (liner)
- Vysoká príľnavosť butylového lepidla
- Nerovnosti podkladu sú kompenzované hrubou lepiacou vrstvou
- Vodotesné, elastické
- Použitie pri nižších teplotách
- So základným náterom v spreji drží na bitúmene
- Možné priame zlepenie parapetu lepiacim tesniacim materiálom UNI MS

ODPORÚČANÉ VÝROBKY



UNI SPRAY Sprej Primer



AIRSTOP ROLL Prítlačný váleček



AIRSTOP RAK Prítlačná stierka

DOSTUPNÉ V NASLEDUJÚCICH ROZMEROCH

Šírka role	75 mm	100 mm	160 mm	200 mm	250 mm	300 mm	450 mm
Dĺžka role	25 m	25 m	25 m	25 m	25 m	20 m	15 m
Rozdelenie lepiacich pruhov	30/45	30/70	30/130	30/170	30/220	30/120/150	30/210/210
Obsah kartónu	4 Rollen	2 Rollen	2 Rollen	1 Rolle	1 Rolle	1 Rolle	1 Rolle

ÚDAJE O VÝROBKU

Zloženie	Butyl-kaučuková, lepiaca páska s textilným povlakom
Hrúbka	0,8 mm
Farba	Šedá, s bielym textilným povlakom
Tepelná odolnosť	-40 °C - 80 °C
UV-stabilita	4 mesiacov
Teplota pri spracovaní	-5 °C - 40 °C
Skladnosť	2 roky
Skladovateľnosť	V suchu a v chlade
Trieda horľavosti	E

OMEGA PLASTO Páska

INFO

Všetky použité materiály musia byť zbavené prachu a mastnoty, podklady musia byť suché a nosné.

Páska z plastickej hmoty prevezme funkciu tesnenia a nie funkciu silového spojenia.

Na vysoko poréznych a vysoko savých povrchoch, ako je betón, omietka, neošetrená oceľ a surové drevo, ako aj v prípade prekryvania pásov fólií odporúčame úpravu podkladu adhéznymi základnými nátermi ISOCELL.

Páska OMEGA PLASTO sa musí zalepiť celoplošne. Medzery > 5 mm sa musia podložiť.

(!)

Butylové a bitúmenové pásky majú vysokú vlastnú hmotnosť. V prípade montáže na prečnievajúcich miestach, napr. na strechách, výstupkoch, v priestoroch podhládov, kde gravitačná sila pôsobí priamo na pásku, je nutné mechanické zaistenie.

Hrany pritom môžete veľmi dobre pripraviť prítlačnou AIRSTOP RAK stierkou tak, aby nevznikali dutiny. Na drsných, nerovných povrchoch dosiahnete prilnavosť na celom povrchu pomocou mäkkého prítlačného valčeka AIRSTOP ROLL z penového kaučuku.

SPRACOVANIE AKO DRUHÁ VODU ODVÁDZAJÚCA ÚROVEŇ

Užšia časť okennej pásky OMEGA PLASTO sa pripevní do spodného priestoru okenného rámu a na okrajoch sa prilepí. Páska by mala byť vtiahnutá do podhládu približne 6 cm. Potom sa na širšej časti pásky odstráni krytie a pripevní sa pevne na podklad. Prebytočný materiál je možné jednoducho orezať, pričom sa odporúča ponechať mierny presah na odkvapovú lištu alebo montáž sadrokartónových profilov.

Na vysoko poréznych a vysoko savých povrchoch, ako je betón, omietka, neošetrená oceľ a surové drevo, ako aj v prípade prekryvania pásov fólií odporúčame úpravu podkladu adhéznymi základnými nátermi ISOCELL.

(1)

Okenná páska je strihaná s presahom dĺžky cca. 12 cm. Odstrániť krytie z užšej časti lepiacej pásky a starostlivo pritlačením upevniť na spodnú časť okenného rámu.

(2)

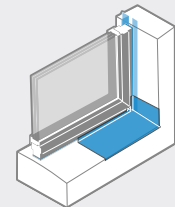
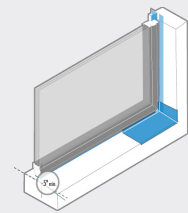
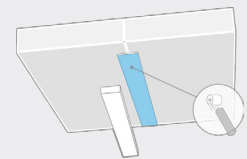
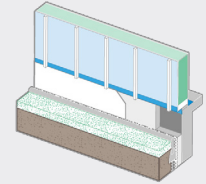
V rohoch pridať po stranách podhládu približne 6 cm okennej pásky a pevne pritlačiť.

(3)

Následne odstrániť krytie z druhej časti okennej pásky a pripevniť prilnavú lepiacu vrstvu pásky pritlačením od stredy smerom k ľavému a k pravému okraju okenného rámu. Ohybnú pásku starostlivo jemným tlakom upevniť v rohoch a záhyboch okenného podhládu. Hrany pritom môžete veľmi dobre pripraviť prítlačnou AIRSTOP RAK stierkou tak, aby nevznikali dutiny.

(4)

Hneď ako čisto prilepíte pás v jednom kuse a zapracujete do rohov, vznikne druhá funkčná rovina na odvádzanie vody. Okenný parapet môžete nalepiť pomocou lepiacej tesniacej hmoty UNI MS priamo na povrch z netkanej textilie.



ISOCELL GmbH & Co KG

Gewerbestraße 9
5202 NEUMARKT AM WALLERSEE | Österreich
Tel.: +43 6216 4108
office@isocell.at

ISOCELL FRANCE

170 Rue Jean Monnet | ZAC de Prat Pip Sud
29490 GUIPAVAS | France
Tél.: +33 2 98 42 11 00
contact@isocell-france.fr

ISOCELL Sverige AB

Torshamnsgatan 35
164 40 KISTA | Sverige
Tel.: +46 10 130 25 00
info@isocell.se

ISOCELL SCHWEIZ AG

Herbergstrasse 29
9524 ZUZWIL | Suisse /Schweiz
Tel.: +41 71 940 06 72
office@isocell.ch

ISOCELL BUREEL BELGIË

Außenborner Weg 1 | Schoppen
4770 AMEL | Belgique
Tel.: +32 80 39 90 58
office@isocell.be

ISOCELL
www.isocell.com