



## Technisches Datenblatt

# OMEGA PLASTO Band



Das OMEGA PLASTO Band ist ein dehnbares Butyl-Klebeband mit überputz- und überstreichbarem Vliesträger. Die Klebefläche ist mit einem asymmetrisch geteilten Liner ausgestattet. Die Linerteilung ermöglicht eine sorgfältige Ausführung in Übergangs- und Eckbereichen. Das Klebeband wird neben anderen Abdichtungsarbeiten auch zur Herstellung der zweiten wasserführenden Ebene unter der Fensterbank verwendet.



## Vorteile

- Überputz- und überstreichbar
- Geteilter Liner mit Fingerlift
- Hohe Klebekraft des Butyl- Klebers
- Unebenheiten im Untergrund werden durch die dicke Klebeschicht ausgeglichen
- Wasserfest, dehnbar
- Hält mit Sprühprimer auf Bitumen
- Verklebung Fensterbank mit UNI MS Klebedichtstoff direkt möglich
- Konform AgBB-Schema 2021 (Innenraumluftqualität)
- Förderwürdig nach den DGNB und QNG Standards

## Verwendungszweck

- Anschlussstellen an Mauerwerke die überputzt oder überstrichen werden
- Kann zur Sockelabdichtung (Lastfall „nicht drückendes Wasser“) entsprechend der ÖNORM B 3692 bzw. der Richtlinie „Sockelanschluss im Holzhausbau“ verwendet werden
- Sockel, auch in Verbindung mit OMEGA PoBit Dichtpaste
- Leitungen (Rundungen)
- Innen- u. Außenecken (Dehnbarkeit)
- Überkleben v. Winkeln
- Kamin- bzw. Dachfensteranschluss geeignet (Eckausbildungen)
- Zur schnellen und einfachen Herstellung einer zweiten wasserführenden Ebene unter der Fensterbank

## Empfohlene Produkte

	AIRSTOP RAK Anpressrakel
	AIRSTOP ROLL Anpressroller
	UNI SPRAY Sprühprimer

## Erhältliche Dimensionen

Artikelnummer	Rollenbreite	Rollenlänge	Linerteilung	Kartoninhalt
30MPLA75	75 mm	25 m	30 / 45	4 Rollen
30MPLA100	100 mm	25 m	30 / 70	2 Rollen
30MPLA160	160 mm	25 m	30 / 130	2 Rollen
30MPLA200	200 mm	25 m	30 / 170	1 Rolle
30MPLA250	250 mm	25 m	30 / 220	1 Rolle
30MPLA300	300 mm	20 m	30 / 120 / 150	1 Rolle
30MPLA450	450 mm	15 m	30 / 210 / 210	1 Rolle

## Technische Daten

Zusammensetzung	Butyl-Klebeband mit Spinnvliesträger	Dicke	0.8 mm
Temperaturbeständigkeit	-40-80 °C	Verarbeitungstemperatur	-5-40 °C
Lagerfähigkeit	2 Jahre	Farbe	Grau, mit weißem Vlies
Lagerung	Kühl und trocken	Freibwitterung	4 Monate
Brandklasse (EN 13501-1 / EN 11925-0)	E		

# OMEGA PLASTO Band

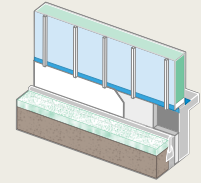
## Info

Die zu verarbeitenden Materialien müssen staub- und fettfrei sein, die Untergründe müssen darüber hinaus auch trocken und tragfähig sein. Das Band übernimmt die Funktion der Abdichtung und nicht die einer kraftschlüssigen Verbindung. Auf stark porösen und stark saugenden Untergründen wie Beton, Putz, unbehandeltem Stahl und rohem Holz sowie bei Überlappungen des Bandes empfehlen wir die Untergrundvorbehandlung mit ISOCELL Haftprimern. Das OMEGA PLASTO Band muss vollflächig verklebt werden. Fugen > 5 mm sind zu hinterlegen. Wenn Stauwasser (z.B. Stöße, Kanten, Überlappungen,...) zu erwarten ist, dann wird ein zusätzlicher Anstrich mit der OMEG PoBit Dichtpaste empfohlen. (HFA 2281/2019/G- BF).



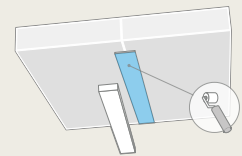
## (!)

Butyl- und Bitumenbänder weisen ein hohes Eigengewicht auf. Bei Montage im überhängenden Bereich z.B. Decken, Auskragungen, im Untersichtbereich, bei denen die Schwerkraft direkt auf das Band einwirkt, ist dieses mechanisch zu sichern. Kanten lassen sich mit der AIRSTOP RAK Anpressrakel sehr gut hohlraumfrei ausführen. Auf rauen, unebenen Untergründen erreicht man die vollflächige Haftung mit der weichen AIRSTOP ROLL Anpressroller aus Zellkautschuk.



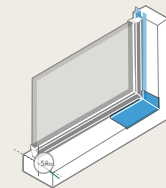
## Verarbeitung als zweite wasserführende Ebene

Die schmale Seite des OMEGA PLASTO Band wird im unteren Bereich des Fensterstockes befestigt und um die Ecken verklebt. Das Band sollte dabei ca. 6 cm in der Laibung hochgezogen werden. Anschließend wird der breite Liner abgezogen, um das Band am Untergrund zu befestigen. Überstehendes Material kann einfach abgeschnitten werden, wobei ein kleiner Überstand als Tropfkante oder zur Befestigung von Putzprofilen empfohlen wird. Auf stark porösen und stark saugenden Untergründen wie Beton, Putz, unbehandeltem Stahl und rohem Holz sowie bei Überlappungen des Bandes empfehlen wir die Untergrundvorbehandlung mit ISOCELL Haftprimern.



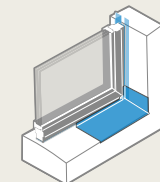
## (1)

Das Band mit ca. 12 cm Überlänge zuschneiden. Den schmalen Liner des Klebestreifens abziehen und den Befestigungsstreifen sorgfältig an den unteren Fensterrahmen andrücken.



## (2)

Das Fensterband seitlich an den Laibungen jeweils ca. 6 cm spannungsfrei hochziehen und fest andrücken. (Vgl. HFA\_richtlinie\_fensterbank\_3Auf1\_20150801)



## (3)

Nun den zweiten breiteren Liner abziehen und die Klebefläche des Bandes an der unteren Fensterlaibung von der Mitte aus andrücken und sich dabei links und rechts vorarbeiten. Das anschmiegsame Band dabei behutsam in die Ecken und Kanten drücken und seitlich an den Laibungen hochziehen. Die Kanten lassen sich dabei mit der AIRSTOP RAK Anpressrakel sehr gut hohlraumfrei ausführen.

## (4)

Nachdem das Band sauber in einem Stück angeklebt und in die Ecken gearbeitet wurde, entsteht somit eine zweite funktionelle wasserführende Ebene. Die Fensterbank kann mit dem UNI MS Klebedichtstoff direkt auf die Vliesoberfläche geklebt werden.