

Technický list

OMEGA 125 střešní fólie

Je extrémně difuzně otevřená fólie s integrovanou oboustrannou akrylovou páskou k přímému položení na tepelnou izolaci nebo dřevěné bednění.

VÝHODY

- Odolná proti dešti
- Větrudolná
- UV-stabilní
- Dá se lehce stříhat
- Neoslňuje
- Neskouzavý povrch

OBLAST POUŽITÍ

- Pro odvětrané šikmé střechy
- Určenou k přímému položení na tepelnou izolaci nebo na dřevěné bednění

DOPORUČENÉ VÝROBKY

	OMEGA NDB těsnící páska pod latě ESK
	AIRSTOP SPRINT těsnící tmel
	OMEGA NDB těsnící páska pod latě DSK
	OMEGA QUILL těsnící tmel
	PE NDB těsnící páska pod latě k utěsnění vrutů a hřebíků DSK
	AIRSTOP ULTRA lepicí páska
	OMEGA FROZEN lepicí pasta

DOSTUPNÉ V NÁSLEDUJÍCÍCH ROZMĚRECH

Číslo položky	Typ	Šířka role	Délka role	Rolí / Paleta	Plocha
20M125075	Standard	0.75 m	50 m	60 Rol	2250 m ²
20M125150	Standard	1.5 m	50 m	36 Rol	2700 m ²
20M125300	Standard	3 m	50 m	30 Rol	4500 m ²
20M125SK1	SK DUO	1.5 m	25 m	64 Rol	2400 m ²
20M125SK	SK DUO	1.5 m	50 m	36 Rol	2700 m ²

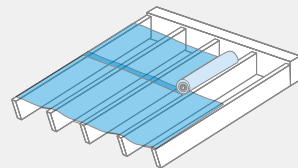
TECHNICKÉ ÚDAJE

Složení	3-vrstvá kombinace polypropylenové, netkané textilie s oboustrannou akrylátovou páskou	Hodnota sd	0.025 (+0,035/-0,01) m
Tloušťka	0.35 mm	Odolnost proti působení tepla	-40–80 (krátkodobě 100 °C) °C
Plošná hmotnost	125 (± 5) g/m ²	Barva	Šedá
UV-stabilita	4 týdny	Vodní sloupec	W1
Vodní sloupec	EN 1928	Možnost roztažení - podélně	ca. 65 %
Možnost roztažení - příčný	ca. 70 %	Možnost roztažení	EN 12311-2
Maximální síla tahu - podélně	305 (± 45) N / 50 mm	Maximální síla tahu - příčný	180 (± 25) N / 50 mm
Maximální síla tahu	EN 12311-2	Odolnost proti roztržení - podélně	150 (± 50) N
Odolnost proti roztržení - příčný	140 (± 50) N	Odolnost proti roztržení	EN 12310-1
Skladovatelnost	V suchu a chladu	Třída hořlavosti	E
Třída hořlavosti	EN 13501_1 / EN 11925_2		

OMEGA 125 střešní fólie

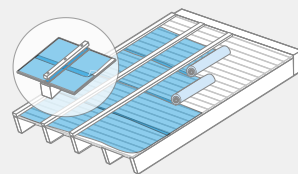
(1) POKLÁDKA (BEZ DŘEVĚNÉHO BEDNĚNÍ)

OMEGA Střešní fólie se pokládá a mechanicky připevňuje lehce prověšená paralelně s okapem a přes kroky. Vertikální přesahy musí ležet zásadně na krokvích. Všechny přesahy/spoje je nutné zalepit pomocí těsnícího tmelu OMEGA QUILLI. Horizontální propojení může být s OMEGA QUILLI nebo s SK DUO lepení (přítlačný tlak není nutný) spojeny.



(2) POKLÁDKA (S DŘEVĚNÝM BEDNĚNÍM)

Střešní fólie OMEGA se pokládá na bednění paralelně s okapem. Fólie se přibíjí skrytě na okrajích ze strany hřebene ve vzdálenosti 10 cm (značkovací okraj). Všechny přesahy/spoje je nutné zalepit pomocí těsnícího tmelu OMEGA QUILLI (bez přítlačku) nebo pomocí integrovaného lepicího pruhu (s dostatečným přítlakem). U vodotěsného provedení (pomocně zakrytí) je nutné připevnit pod kontralatě pásku nebo vodotěsný tmel k utěsnění perforací způsobených hřebíky (OMEGA NDB těsnící páska pod latě nebo OMEGA QUILLI vodotěsný tmel). Jednostranná těsnící páska pod kontralatě je k lepení přímo pod kontralatě na střechu.

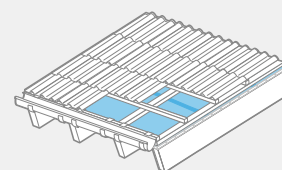


(3) ŘEŠENÍ OKAPŮ

Doporučuje se řešení okapů s odtokem vody pod žlabem, neboť tak může bez problémů odtékat voda z roztátého sněhu. Doporučujeme odtok vody pomocí okapového plechu.

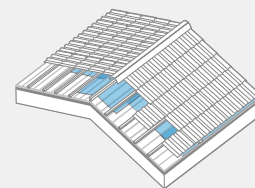
(4) HŘEBEN STŘECHY

Oblast hřebene střechy se uzavírá přepnutím střešní fólie OMEGA. Tím je dosaženo okamžité ochrany proti pronikající vodě. U neizolovaných podsřešních prostorů popř. vnitřních izolacích s provětrávanou mezerou je nutné prostor hřebene nechat otevřený: fólie končí 3 cm před vrcholem hřebene, přičemž je potřebné překrýt 50 cm široký pás střešní fólie OMEGA nad vrcholem hřebene.



(5) ŘEŠENÍ ÚŽLABÍ STŘECHY

Prvním krokem v řešení úžlabí střechy je položení souvislé úžlabní fólie.



(6) PRŮCHODKY

Výřezy u střešních průchodů (odsávací trubice, střešní okna, komín, atd.) musí být co nejmenší, části fólie je nutné upevnit tak, aby nemohl proniknout déšť ani sníh. K utěsnění doporučujeme vhodné těsnící pásky nebo manžety firmy ISOCELL GmbH & Co KG. Dbejte na čistý podklad! Výrobce neručí za mechanické poškození. Dodržujte platné předpisy a směrnice (např. směrnice ZVDH pro Německo, rakouské normy ÖNORM B 4119 pro Rakousko,...)! Nepropustnost mikroporézních střešních pásů může být narušena konzervačními prostředky na dřevo, olejem pro řetězové pily, látkami obsahujícími olej. Podrobnější informace Vám rádi podají naši aplikační technici! *Střešní fólie nepřebírá funkci střešní krytiny. Střechu musíte v období uvedených povětrnostních vlivů zakrýt. Včasné zakrytí má pozitivní vliv na odolnost vůči stárnutí.*

