

KARTA DANYCH PRODUKTU

OMEGA 125 SK DUO

Jest to bardzo przepuszczalne dolne okrycie dachowe z dwoma nałożonymi na siebie po obu stronach akrylowymi taśmami klejącymi do bezpośredniego kładzenia na izolacjach ciepła albo drewnie szalunkowym.

ZAMIERZONE ZASTOSOWANIE

- Dla dachów spadzistych wentylowanych
- Ochrona wysokiej jakości drewna i izolacji

ZALETY

- Odporna na deszcz
- Wiatroszczelna
- Stabilizuje UV
- Łatwa do cięcia
- Niebłyszcząca
- Antypoślizgowa

PRODUSE RECOMANDATE

OMEGA NDB Taśma uszczelniająca ESK



OMEGA NDB taśma uszczelniająca DSK



OMEGA QUILLI Masa uszczelniająca



AIRSTOP SPRINT Masa uszczelniająca



AIRSTOP ULTRA Taśma klejąca



Pasta klejąca AIRSTOP FROZEN

DOSTĘPNE WYMIARY

| Typ | Standard | Standard | Standard | SK DUO | SK DUO |
|--------------------|---------------------|-------------------|--------------------|---------------------|-------------------|
| Szerokość rolki | 0,75 m | 1,5 m | 3 m | 1,5 m | 1,5 m |
| Długość rolki | 50 m | 50 m | 50 m | 25 m | 50 m |
| Powierzchnia rolki | 37,5 m ² | 75 m ² | 150 m ² | 37,5 m ² | 75 m ² |
| Waga rolki | 5,5 kg | 10 kg | 18 kg | 5 kg | 10,9 kg |

DANE PRODUKTU (EN 13859-1 / EN 13859-2)

| | | |
|--|--|----------------------|
| Skład surowcowy | 3-warstwowe włókna PP z akrylową taśmą klejącą po obu stronach | |
| Grubość | 0,35 mm | |
| Kolor | szary | |
| Gramatura | 125 g/m ² (± 5) | |
| Wartość Sd | 0,025 m | |
| Wytrzymałości temperaturowej | -40 °C - 80 °C (krótkotwale 100 °C) | |
| Odporność UV | 4 tygodni | |
| Odporność na przesiąkanie wody EN 1928 | W1 | |
| Wydłużenie EN 12311-2 | ~ 65 % | ~ 70 % |
| Maksymalna siła rozciągająca EN 12311-2 | 305 (± 45) N / 50 mm | 180 (± 25) N / 50 mm |
| Wytrzymałość na rozdieranie EN 12310-1 | 150 (± 50) N | 140 (± 50) N |
| Składowanie | W chłodnym i suchym | |
| Klasa reakcji na ogień EN 13501_1 / EN 11925_2 | E | |

OMEGA 125 SK DUO**(1) WARSTWA WSTĘPNEGO KRYCIA (BEZ DESKOWANIA DREWNIANEGO)**

Jako warstwa wstępnego krycia, membrana dachowa układana jest równoległe do okapu lekko zwisając i nad krokwiemi i zostaje mechanicznie zamocowana. Pionowe połączenia na zakładkę muszą zasadniczo leżeć na krokwi.

Wszystkie połączenia na zakładkę/ przyłącza sklejać należy za pomocą OMEGA Quilli. Poziome klejenia na styk mogą w przypadku warstw wstępnego krycia zostać wykonane za pomocą wersji SK-DUO lub za pomocą OMEGA Quilli. (docisk nie jest konieczny).

(2) WARSTWA WSTĘPNEGO KRYCIA (Z DESKOWANIEM DREWNIANYM)

Jako warstwa wstępnego krycia, membrana dachowa OMEGA układana jest na deskowaniu równoległe do okapu. Membrany zostają przybite gwoździami w sposób zakryty do krawędzi od strony kalenicy w odległości 10 cm (zaznaczona krawędź). Wszystkie połączenia na zakładkę/ przyłącza sklejać należy za pomocą OMEGA Quilli (bez docisku) lub zintegrowanych taśm klejących (z wystarczającym dociskiem). Do wykonania odpornej na deszcz (warstwa tymczasowa) umieścić należy uszczelnienie gwoździ (OMEGA Quilli lub taśmę uszczelniającą do gwoździ OMEGA) pod kontrłatą. Jednostronną taśmę uszczelniającą do gwoździ przyklejać należy bezpośrednio pod kontrłatą na membranę dachową!

(3) WYKONANIE OKAPU

Zaleca się wykonanie okapu z odwodnieniem poniżej rynny, żeby zalegająca woda z roztopów mogła bezproblemowo odpływać. Zalecamy odwadnianie za pomocą blachy okapowej.

(4) ZAKRES KALENICY

Zakres kalenicy zamykany jest bezpośrednio poprzez sprężanie ponad obliczoną wielkość za pomocą membrany dachowej OMEGA UDOs 330. Tym samym osiągnięta zostaje natychmiastowa ochrona przed wnikającą wodą. W przypadku nie izolowanych części strychowej nad belkowaniem stropu bądź wentylowanej od spodu izolacji wewnętrznej, wykonanie kalenicy przeprowadzić należy jako otwarte: Membrany kończą się 3 cm przed linią wierzchołkową kalenicy, umieścić należy kontrłaty i zamocować należy pasmo membrany dachowej OMEGA UDOs 330 o szerokości 50 cm nad wierzchołkiem kalenicy.

(5) WYKONANIE JĘTKI

W pierwszym etapie wykonania jętki włożyć należy ciągłą membranę jętkową.

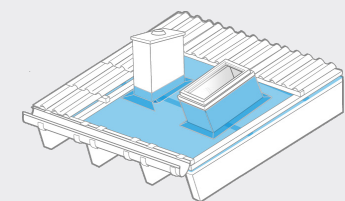
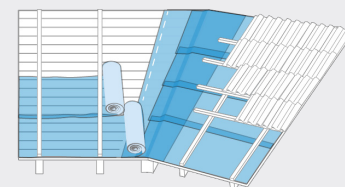
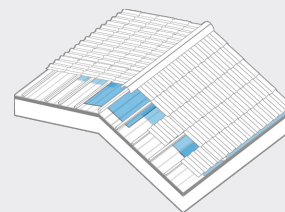
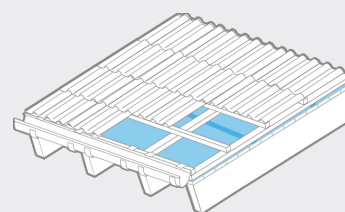
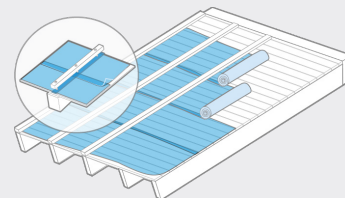
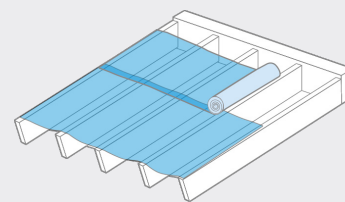
(6) PRZEBICIA

Wycięcia w przebicjach dachowych (rury wywiewne, pionowe okna dachowe, komin, itd.) powinny być możliwie małe, części folii należy tak zamocować, żeby nie wniknęła deszcz lub śnieg. Uszczelnienie musi być wyposażony w odpowiednią technologię kleju przez ISOCELL GmbH & Co KG.

Należy zwrócić uwagę na czyste podłoże! Producent nie przejmuje odpowiedzialności za uszkodzenia mechaniczne. Uwzględnić należy obowiązujące przepisy i dyrektywy (np. zgodnie z ZVDH dla Niemiec, ÖNORM B 4119 dla Austrii,...)!

Środki ochronne do drewna mogą mieć ujemny wpływ na szczelność membrany, nasi technicy udzielą Państwu chętnie informacji!

Membrana dachowa nie przejmuje funkcji pokrycia dachowego. Dach należy pokryć we wskazanym okresie normalnych warunków atmosferycznych. Przedwczesne pokrycie dachu będzie miało pozytywny wpływ na odporność na starzenie.

**ISOCELL GmbH & Co KG**

Gewerbestraße 9
5202 NEUMARKT AM WALLERSEE | Österreich
Tel.: +43 6216 4108 | Fax: +43 6216 7979
office@isocell.at

ISOCELL SCHWEIZ AG

Herbergstrasse 29
9524 ZUZWIL | Suisse /Schweiz
Tel.: +41 71 940 06 72
office@isocell.ch

ISOCELL FRANCE

170 Rue Jean Monnet | ZAC de Prat Pip Sud
29490 GUIPAVAS | France
Tél.: +33 2 98 42 11 00 | Fax: +33 2 98 42 11 99
contact@isocell-france.fr

ISOCELL BUREEL BELGIË

Außenborner Weg 1 | Schoppen
4770 AMEL | Belgique
Tel.: +32 80 39 90 58 | Fax: +32 80 39 97 68
office@isocell.be

ISOCELL Sverige AB

Köpsvängen 10
168 67 BROMMA | Sverige
Tel.: +46 10 130 25 00
info@isocell.se

ISOCELL
www.isocell.com