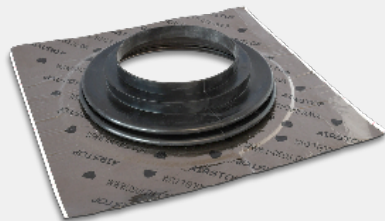


Karta danych technicznych



DOSTĘPNE WYMIARY

Numer artykułu	Typ	Szerokość	Długość	Dla przebić o maksymalnej średnicy przekroju	Dla przebić o maksymalnej średnicy przekroju	Zawartość kartonu
30MFRGD100A	FRGD	350 mm	350 mm	100 mm	125 mm	4 sztuka
30MFRGD150A	FRGD	350 mm	350 mm	150 mm	165 mm	4 sztuka

DANE TECHNICZNE

Odporność na temperatury	-40–100 °C	Temperatura obróbki	5–40 °C
--------------------------	------------	---------------------	---------

INFO

Kauczukową osłonę należy naciągnąć na rurę i przykleić do podłoża za pomocą zintegrowanego plastra uszczelniającego. Średnica wybranej tulei powinna odpowiadać wymiarom przepustu rury! Klejone powierzchnie muszą być suche, czyste, wolne od pyłu i odtłuszczone. Podłoża muszą być nośne i stabilne, aby możliwe było odpowiednie docięnięcie plastrów. Im mocniejszy docisk, tym lepsza przyczepność. Na silnie porowatych i silnie ssących podłożach, takich jak beton, tynk, nieobrobiona stal i surowe drewno zalecamy obróbkę podłoża środkiem gruntującym ISOCELL.

