

DÁTOVÝ DOKLAD K VÝROBKU

OMEGA Hliníkovo-butylová FRGD manžeta na rúrky

K rýchlemu a trvalému utesneniu priechodov pomocou bitúmenovej parotesnej fólie, strešnej fólie, drevolepeniek, OSB-dosiek, podkladových dosiek a betónových podláh atď. Vysoko elastická EPDM manžeta zlepiť dané priechody rúrok pomocou tesniacej náplasti, ktorá má vysoký lepiaci účinok. Manžeta je odolná proti pretrhnutiu. Manžeta zaručuje zároveň max. silu ťahu danej stavebnej konštrukcie. Hliníkový povlak manžety je odolný proti UV žiareniu a proti preniknutiu vlhkosti.

OBLAST POUŽITIA

- Vonkajšie prestupy potrubí
- Prieniky v strešnej šikmine

PREDNOSTI

- Veľmi ohybná
- UV stabilná
- Integrovaná tesniaca náplast z butylkaučuku pre vzduchotesné lepenie
- Kaučuk je (krátkodobu) stabilný až do teplôt 160 °C

DOSTUPNÉ V NASLEDUJÚCICH ROZMEROCH

Typ	FRGD	FRGD
Šírka	350 mm	350 mm
Dĺžka	350 mm	350 mm
pre penetračné body s priemerom	100 - 125 mm	150 - 165 mm
Obsah kartónu	4 Stk	4 Stk

ÚDAJE O VÝROBKU

Zloženie	EPDM- kaučuk, s hliníkom potiahnutá tesniaca náplast s butylovým lepidlom
Farba	Čierna, náplast hliníková
Tepelná odolnosť	-40 °C - 100 °C
Teplota pri spracovaní	5 °C - 40 °C
Skladovateľnosť	v suchu a v chlade

OMEGA Hliníkovo-butylová FRGD manžeta na rúrky

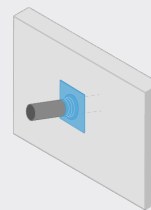
INFO

Kaučukovú manžetu potiahnite cez potrubie a pomocou integrovanej tesniacej náplasti ju prilepte k podkladu. Priemer zvolenej manžety musí mať rozmer zodpovedajúci priemeru potrubia!

Všetky použité materiály musia byť zbavené prachu a mastnoty, podklady musia byť suché a nosné.

Čím vyšší je prítlak, tým lepšia je prilnavosť tesniacej náplaste.

Pre silno porózne povrchy a silno savé podklady ako je betón, omietka, neopracovaná oceľ, surové drevo, odporúčame povrchové ošetrenie prípravkami ISOCELL- adhézny náter.



ISOCELL GmbH & Co KG

Gewerbestraße 9
5202 NEUMARKT AM WALLERSEE | Österreich
Tel.: +43 6216 4108
office@isocell.at

ISOCELL FRANCE

170 Rue Jean Monnet | ZAC de Prat Pip Sud
29490 GUIPAVAS | France
Tél.: +33 2 98 42 11 00
contact@isocell-france.fr

ISOCELL Sverige AB

Torshamnsgatan 35
164 40 KISTA | Sverige
Tel.: +46 10 130 25 00
info@isocell.se

ISOCELL SCHWEIZ AG

Herbergstrasse 29
9524 ZUZWIL | Suisse /Schweiz
Tel.: +41 71 940 06 72
office@isocell.ch

ISOCELL BUREEL BELGIË

Außenborner Weg 1 | Schoppen
4770 AMEL | Belgique
Tel.: +32 80 39 90 58
office@isocell.be

ISOCELL
www.isocell.com