

PRODUKTDATABLAD

OMEGA Alu-Butyl FRGD Veckad Rörmanschett

För en snabb och permanent tätning av genomföringar genom bitumenångbromsar, takdukar, träfiberskivor, OSB, undertaksskivor, betonggol, osv. Den mycket elastiska EPDM-manschetten är försedd med en butylkisterkrage som både är slitstark och har en mycket stark vidhäftningsförmåga. Samtidigt erbjuder den erforderlig dragavlastning. Tack vare aluminiumbeläggningen är manchetten vattenavvisande och UV-beständig.

ANVÄNDNINGSMÅL

- Rör genomföringar utomhus
- Genomföringar i taklutningar

FÖRDELAR

- Mycket flexibel
- UV-beständig
- Gummi, värmebeständigt till 160 °C (kortvarigt)
- Integrerad tätningshäfta av butylgummi för lufttät fastsättning

FINNS I FÖLJANDE DIMENSIONER

Typ	FRGD	FRGD
Bredd	350 mm	350 mm
Längd	350 mm	350 mm
för genomföringar med diameter	100 - 125 mm	150 - 165 mm
Kartonginnehåll	4 Stk	4 Stk

PRODUKTDATA

Sammansättning	EPDM-gummi, aluminiumöverdragen tätningshäfta med butylkister
Färg	Svart tätningshäfta, aluminium
Temperaturbeständighet	-40 °C - 100 °C
Bearbetningstemperatur	5 °C - 40 °C
Förvaring	Svalt och torrt

OMEGA Alu-Butyl FRGD Veckad Rörmanschett

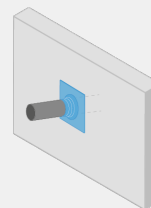
INFO

Dra gummimanschetten över röret och limma med hjälp av den integrerade häftan fast den på underlaget. Diametern på vald manschett måste ha rätt dimension för rörgenomföringen!

Materialen som ska behandlas ska vara damm- och fettfria. Dessutom måste ytorna vara torra och stabila.

Ju högre presstryck desto bättre vidhäftning.

På mycket porösa och mycket sugande underlag såsom betong, gips, obehandlat stål, obehandlat trä rekommenderas förbehandling med ISOCELL häftprimer.



ISOCELL GmbH & Co KG

Gewerbestraße 9
5202 NEUMARKT AM WALLERSEE | Österreich
Tel.: +43 6216 4108
office@isocell.at

ISOCELL SCHWEIZ AG

Herbergstrasse 29
9524 ZUZWIL | Suisse /Schweiz
Tel.: +41 71 940 06 72
office@isocell.ch

ISOCELL FRANCE

170 Rue Jean Monnet | ZAC de Prat Pip Sud
29490 GUIPAVAS | France
Tél.: +33 2 98 42 11 00
contact@isocell-france.fr

ISOCELL BUREEL BELGIË

Außenborner Weg 1 | Schoppen
4770 AMEL | Belgique
Tel.: +32 80 39 90 58
office@isocell.be

ISOCELL Sverige AB

Torshamnsgatan 35
164 40 KISTA | Sverige
Tel.: +46 10 130 25 00
info@isocell.se

ISOCELL
www.isocell.com