



Technisches Datenblatt

OMEGA DRAIN PLUS Unterdachbahn

Ist eine extrem diffusionsoffene Dachauflegebahn speziell für den Einsatz unter Blechdeckungen. Sie ist mit einem dreidimensionalen Polypropylenmaschengewebe ausgerüstet und wird direkt auf die Holzschalung verlegt. Das Maschengewebe schützt die Bahn vor Hitze und Verletzung durch das Blech und gewährleistet eine Überlüftung der Bahn.

VORTEILE

- Regensicher
- Winddicht
- UV-stabilisiert
- Voll recycelbar
- Blendfrei
- Rutschhemmend
- Emissionsgeprüft nach QNG Kriterien

VERWENDUNGSZWECK

- Trennlage speziell für den Einsatz unter Blechdeckungen
- Für belüftete Steildächer
- Zur direkten Verlegung auf Holzschalung
- Hochwertiger Schutz für Holz und Dämmung

EMPFOHLENE PRODUKTE

	OMEGA QUILLI Klebedichtmasse
	OMEGA FROZEN Klebepaste

ERHÄLTICHE DIMENSIONEN

Artikelnummer	Typ	Rollenbreite	Rollenlänge	Rollen / Palette	Gesamtfläche
2QDRAINPL	PLUS	1.5 m	25 m	10 Rollen	375 m ²

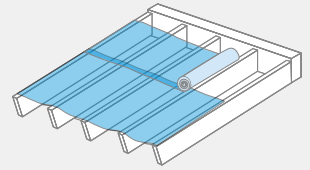
TECHNISCHE DATEN

Zusammensetzung	3-lagiges PP-Vlies mit dreidimensionalem PP-Maschengewebe	sd-Wert	0.02 m
Dicke	Maschengewebe 7,5 mm 0.75 mm	Temperaturbeständigkeit	-20–100 °C
Flächengewicht	450 (± 5 %) g/m ²	Farbe	Vlies hellgrau / Maschengewebe schwarz
UV-Beständigkeit	3 Monate	Widerstand gegen Wasserdurchgang	W1
Widerstand gegen Wasserdurchgang	EN 1928	Dehnung - längs	50 - 60 %
Dehnung - quer	50 - 60 %	Dehnung	EN 12311-1
Höchstzugkraft - längs	295 (± 40) N / 50 mm	Höchstzugkraft - quer	205 (± 40) N / 50 mm
Höchstzugkraft	EN 12311 - 1	Weiterreißwiderstand - längs	185 (± 30) N
Weiterreißwiderstand - quer	230 (± 30) N	Weiterreißwiderstand	EN 12310-1
Lagerung	Kühl und trocken	Brandklasse	E
Brandklasse	EN 13501_1 / EN 11925_2		

OMEGA DRAINY PLUS Unterdachbahn

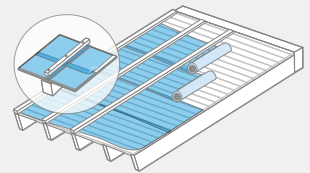
(1) TRENNLAGE UNTER BLECHDECKUNG

Als Trennlage unter dem Falzblech wird die OMEGA DRAINY Dachbahn auf einer Schalung parallel zur Traufe verlegt. Die Bahnen werden an den firstseitigen Rändern im Überlappungsbereich (Markierungsrand) verdeckt genagelt. Bei erforderlichen Überlappungen wie beispielsweise Vertikalstößen, Durchdringungen, Kehlen und Gauben wird das Wirgelege im Überlappungsbereich auf einer Breite von 10 cm entfernt. Die Überlappungen werden mit der OMEGA QUILLI Klebedichtmasse oder mit dem integrierten Klebestreifen verklebt. Beim Verlegen der OMEGA DRAINY Dachbahn ist auf einen sauberen Untergrund zu achten, da sonst die hochdiffusionsoffene Membran mechanisch beschädigt werden kann und vom Hersteller keinerlei Haftung übernommen wird. Eventuell auftretende Beschädigungen sind sofort zu beheben.



(2) TRAUFENAUSBILDUNG

Wir empfehlen eine Entwässerung mittels Traufenblech.



(3) DURCHDRINGUNGEN

Ausschnitte bei Dachdurchdringungen (Dunstrohre, Dachflächenfenster, Kamin, etc.) sind möglichst klein zu halten, die Teile der Folie sind so zu befestigen, dass kein Regen oder Schnee eindringen kann. Die Abdichtung ist mit geeigneten Dichtbändern und Manschetten der Firma ISOCELL GmbH & Co KG auszuführen. Achten Sie auf einen sauberen Untergrund! Der Hersteller übernimmt keine Haftung für mechanische Beschädigungen. Die geltenden Vorschriften und Richtlinien (z.B. gemäß ZVDH für Deutschland, ÖNORM B 4119 für Österreich,...) sind zu berücksichtigen! Die Dichtigkeit von mikroporösen Dachbahnen kann durch Holzschutzmittel, Kettensägeöl, ölhaltige Substanzen beeinträchtigt werden, unsere Anwendungstechniker informieren Sie gerne! Die OMEGA DRAINY Dachbahn ist kein Notdach. Sie übernimmt nicht die Funktion einer Dacheindeckung. Die Dacheindeckung muss spätestens 2 Monate nach Verlegung der OMEGA DRAINY Dachbahn erfolgt sein. Sollte die Eindeckung nicht unmittelbar auf die Verlegung erfolgen, ist die Bahn mechanisch zu fixieren.

