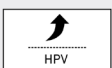




FICHE PRODUIT

Ecran de sous-toiture **OMEGA DRAINYPUS**

Lé de sous-toiture extrêmement ouvert à la diffusion spécialement conçu pour une mise en oeuvre sous une couverture en tôle. Le lé est renforcé d'un tissu tridimensionnel en polypropylène. Il est à poser directement sur la volige. Le tissu maillé tridimensionnel protège le lé contre la chaleur et d'éventuels dommages dus à la tôle, il garantit en outre sa ventilation.



DOMAINES D'APPLICATION

- Spécialement conçu pour mise en oeuvre sous une couverture en tôle
- Pour toitures en pente ventilées
- Pour pose directe la volige
- Protection de haute qualité du bois et de l'isolation

AVANTAGES

- Étanche à la pluie et au vent
- Stable aux UV
- Entièrement recyclable
- Anti-éblouissant
- Antidérapant

PRODUITS RECOMMANDÉS



Colle de raccord OMEGA QUILLI



AIRSTOP FROZEN Pâte adhésive

DISPONIBLE DANS LES DIMENSIONS SUIVANTES

Type	PLUS
Largeur de rouleau	1,5 m
Longueur de rouleau	25 m
Surface de rouleau	37,5 m ²
Poids du rouleau	16,9 kg

DONNEES TECHNIQUES DU PRODUIT (EN 13859-1 / EN 13859-2)



Composition	non-tissé PP tricouche avec tissu maillé tridimensionnel PP	
Épaisseur	Issu maillé tridimensionnel 7,5 mm 0,75 mm	
Couleur	Non-tissé gris clair/ tissu en mailles noir	
Poids	450 g/m ² (± 5 %)	
Valeur Sd	0,02 m	
Résistance à la température	-20 °C - 100 °C	
Résistance aux UV	3 mois	
Résistance à la pénétration de l'eau EN 1928	W1	
Extension EN 12311-1	50-60 %	50-60 %
Résistance max. à la traction EN 12311 - 1	295 (± 40) N / 50 mm	205 (± 40) N / 50 mm
Résistance à la déchirure amorcée EN 12310-1	185 (± 30) N	230 (± 30) N
Stockage	Au frais et au sec	
Classe de résistance au feu EN 13501_1 / EN 11925_2	E	

Ecran de sous-toiture **OMEGA DRAIN** PLUS

(1) COUCHE DE SÉPARATION SOUS COUVERTURE EN TÔLE

Le lé de sous-toiture OMEGA DRAIN fait office de couche de séparation entre la tôle de pliage et la volige et se pose parallèlement au chéneau. Les lés sont fixés sur les bords côté faitage au moyen de clous dissimulés par recouvrement (bord de marquage). Si des recouvrements sont indispensables, comme par exemple des joints verticaux, des pénétrations de toiture, des noues et des lucarnes, la couche de fils emmêlés dans la zone de recouvrement est enlevée sur une largeur de 10 cm. Les recouvrements sont collés avec l'OMEGA QUILLI ou avec les bandes adhésives intégrées.

Lors de la pose du lé de sous-toiture OMEGA DRAIN, veillez à la propreté du support car la dégradation mécanique de la membrane ouverte à haute diffusion ne sera pas couverte par la garantie du fabricant. Des détériorations éventuelles survenues lors de la pose doivent être résolues immédiatement.

(2) ÉCOULEMENT DE DÉBORD DE TOITURE

Nous conseillons d'effectuer le drainage au moyen d'une tôle de gouttière.

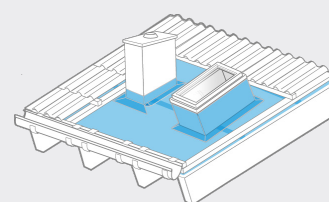
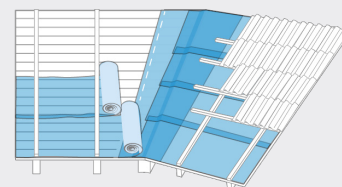
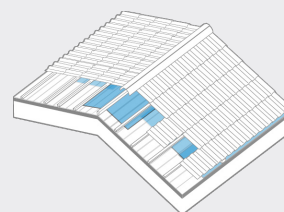
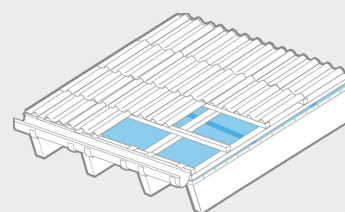
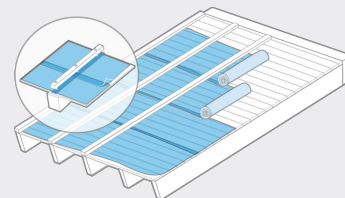
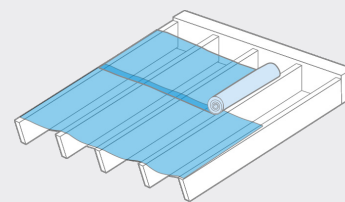
(3) PÉNÉTRATIONS DE TOITURE

Les passages pour les pénétrations de toiture (conduits d'aération, fenêtres de toitures, cheminées, etc.) doivent être aussi réduites que possible. Les parties de l'écran de sous-toiture doivent être fixées de façon à ce que la pluie et la neige ne puissent pénétrer. Il faut réaliser l'étanchéité au moyen de bandes et de manchettes de la gamme ISOCELL GmbH & Co KG.

Veillez à la propreté du support! Le fabricant n'assume aucune garantie pour les détériorations mécaniques. Il faut respecter les prescriptions et les normes applicables dans le pays (par exemple de l'association ZVDH en Allemagne, de l'institut ÖNORM B 4119 en Autriche).

L'étanchéité des lés de sous-toiture microporeux peut être altérée par les produits de protection du bois, l'huile des scies à chaîne ainsi que par les substances contenant de l'huile. Nos techniciens d'application vous informent volontiers à ce sujet.

Le lé de sous-toiture OMEGA DRAIN n'est pas un toit de fortune. Il n'assume pas la fonction de couverture. La couverture doit être mise en œuvre au plus tard 2 mois après la pose du lé de sous-toiture OMEGA DRAIN. Si la couverture ne suit pas rapidement la pose, il y aura lieu de fixer le lé mécaniquement.



ISOCELL GmbH & Co KG

Gewerbestraße 9
5202 NEUMARKT AM WALLERSEE | Österreich
Tel.: +43 6216 4108
office@isocell.at

ISOCELL SCHWEIZ AG

Herbergstrasse 29
9524 ZUZWIL | Suisse /Schweiz
Tel.: +41 71 940 06 72
office@isocell.ch

ISOCELL FRANCE

170 Rue Jean Monnet | ZAC de Prat Pip Sud
29490 GUIPAVAS | France
Tél.: +33 2 98 42 11 00
contact@isocell-france.fr

ISOCELL BUREEL BELGIË

Außenborner Weg 1 | Schoppen
4770 AMEL | Belgique
Tel.: +32 80 39 90 58
office@isocell.be

ISOCELL Sverige AB

Torshamngatan 35
164 40 KISTA | Sverige
Tel.: +46 10 130 25 00
info@isocell.se

ISOCELL
www.isocell.com