



DÁTOVÝ DOKLAD K VÝROBKU

OMEGA DRAIN PLUS Strešná fólia

Extrémne difúzne otvorená strešná fólia, určená na kladenie pod plechové krytiny. Fólia je vybavená s 3- rozmerovou polypropylénovou sieťovanou tkaninou (drenážna vrstva). Fólia sa pokladá priamo na drevené debnenie. Sieťovaná tkanina chráni fóliu pred teplom a pred poškodením fólie plechom, ako aj zaručuje prevetrávanie fólie.

OBLAST POUŽITIA

- Určená na kladenie pod plechové krytiny
- Pre odvetrané šikmé strechy
- Určená na kladenie pod plechové krytiny
- Ochrana kvalitná dreva a izolácie

PREDNOSTI

- Odolná proti nárazovému dažďu a proti vetru
- UV-stabilná
- Plne recyklovateľná
- Neoslňujúca
- Nešmyklavý povrch

ODPORÚČANÉ VÝROBKY



OMEGA QUILLI Tesniaci tmel



Lepiaca pasta AIRSTOP FROZEN

DOSTUPNÉ V NASLEDUJÚCICH ROZMEROCH

Typ	PLUS
Šírka role	1,5 m
Dĺžka role	25 m
Plocha role	37,5 m ²
Hmotnosť role	16,9 kg

ÚDAJE O VÝROBKU (EN 13859-1 / EN 13859-2)



Zloženie	3-vrstvová PP netkaná textilná s 3 rozmerovou PP sieťovanou tkaninou a integrovanou butylovou lepiacou páskou	
Hrúbka	Integrovaná drenážna vrstva 7,5 mm 0,75 mm	
Farba	Netkaná textilná - šedá / integrovaná drenážna vrstva - čierna	
Plošná hmotnosť	450 g/m ² (± 5 %)	
Hodnota sd	0,02 m	
Tepelná odolnosť	-20 °C - 100 °C	
UV-stabilita	3 mesiacov	
Vodný stĺpec EN 1928	W1	
Schopnosť roztiahnutia EN 12311-1	50 - 60 %	50 - 60 %
Max. sila ťahu EN 12311 - 1	295 (± 40) N / 50 mm	205 (± 40) N / 50 mm
Odolnosť proti roztrhnutiu EN 12310-1	185 (± 30) N	230 (± 30) N
Skladovateľnosť	V suchu a v chlade	
Trieda horľavosti EN 13501_1 / EN 11925_2	E	

OMEGA DRAIN PLUS Strešná fólia

(1) POKLÁDKA POD PLECHOVÚ STREŠNÚ KRYTINU

OMEGA DRAIN strešnú fóliu je potrebné upevniť na latovanie pod plechovú strešnú krytinu paralelne s odkvapom. Pásky strešnej fólie je potrebné upevniť v miestach presahu klincami na lícnej strane fólie na predznačených miestach. V prípade presahov strešnej fólie na hrebeňoch, zvislých miestach, strešných oknách je nutné prekrytie strešnej fólie v šírke 10 cm. Presahy je potrebné prelepiť s lepiacim tmelom OMEGA QUILLI alebo integrovanými lepiacimi páskami. Pri pokladaní strešnej fólie OMEGA DRAIN je potrebné dbať na to, aby bol podklad čistý, v opačnom prípade môže dôjsť k mechanickému poškodeniu membrány vysokodifúznej fólie, za ktoré výrobca nepreberá zodpovednosť. Možné poškodenie fólie je preto potrebné ihneď opraviť.

(2) RIEŠENIE ODKVAPU

Odporúčame odtok vody pomocou plechového odkvap.

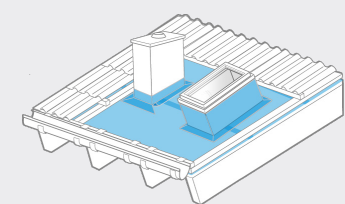
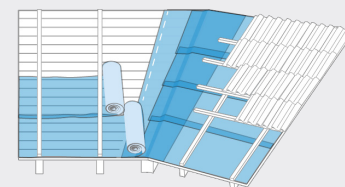
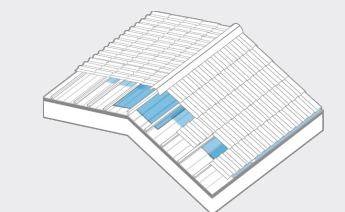
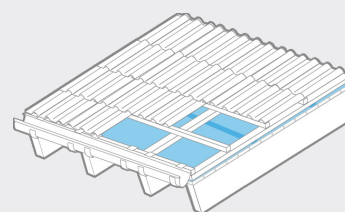
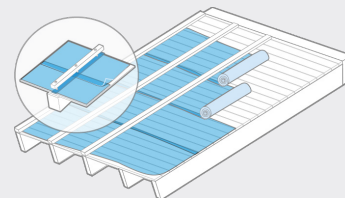
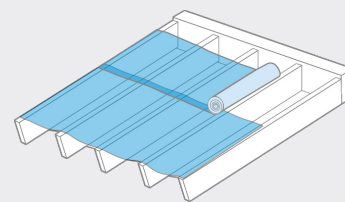
(3) STREŠNÉ PRESTUPY

Aby sa v strešných prestupoch (odtokové otvory, strešné okná, komín) zabránilo prenikaniu snehu alebo dažďa je potrebné dostatočne upevniť presahy fólie. Na zatesnenie presahov použite na to určené tesniace prípravky a pásky firmy ISOCELL GmbH & Co KG.

Dávajte pozor, aby ste podklad mali čistý! Výrobca neprevezme žiadne následky pre mechanické poškodenia. Dbajte na dodržanie predpísaných predpisov a právnych zákonov (napr. Podľa ZVDH pre Nemecko, ÖNORM B 4119 pre Rakúsko,...)!

Nepriepustnosť mikroporéznych strešných fólií môžu narušiť konzervačné prostriedky na drevo, olej z reťazových píl, látky obsahujúce olej, o čom Vás radi informujú naši aplikační technici!

OMEGA DRAIN strešná fólia nie je núdzovým riešením strechy! Neplní funkciu kompletného zastrešenia. Zastrešenie je potrebné zrealizovať najneskôr do dvoch mesiacov od polozenia strešnej fólie OMEGA DRAIN.



ISOCELL GmbH & Co KG

Gewerbestraße 9
5202 NEUMARKT AM WALLERSEE | Österreich
Tel.: +43 6216 4108
office@isocell.at

ISOCELL FRANCE

170 Rue Jean Monnet | ZAC de Prat Pip Sud
29490 GUIPAVAS | France
Tél.: +33 2 98 42 11 00
contact@isocell-france.fr

ISOCELL Sverige AB

Torshamngatan 35
164 40 KISTA | Sverige
Tel.: +46 10 130 25 00
info@isocell.se

ISOCELL SCHWEIZ AG

Herbergstrasse 29
9524 ZUZWIL | Suisse /Schweiz
Tel.: +41 71 940 06 72
office@isocell.ch

ISOCELL BUREEL BELGIË

Außenborner Weg 1 | Schoppen
4770 AMEL | Belgique
Tel.: +32 80 39 90 58
office@isocell.be

ISOCELL
www.isocell.com