



Tehnični podatkovni list

OMEGA DRAIN PLUS Strešna membrana

Je izjemno difuzijsko odprta strešna membrana, ki je posebej primerna za polaganje pod kritino iz pločevine. Vsebuje tridimenzionalno mrežasto tkanino iz polipropilena ter se polaga neposredno na leseni opaz. Mrežasta tkanina ščiti membrano pred vročino in mehanskimi poškodbami ter zagotavlja dobro prezračevanje membrane.

PREDNOSTI

- Odporna na dež
- Tesni pred vetrom
- UV-stabilna
- Se v popolnosti reciklira
- Neodsevna
- Ndrseča

PODROČJA UPORABE

- Posebej primerna za uporabo pod pločevinasto kritino
- Za prezračevane strme strehe
- Trajna zaščita lesa in izolacije
- Zaščita visokokakovostne za les in izolacijo

PRIDOROČENI IZDELKI

	OMEGA QUILLI Tesnilna masa
	OMEGA FROZEN Lepilna pasta

DOBAVLJIVO V SLEDEČIH DIMENZIJAH

Številka izdelka	Tip	Širina kolota	Dolžina kolota	Role / paleta	Skupna površina
2QDRAINPL	PLUS	1.5 m	25 m	10 rol	375 m ²

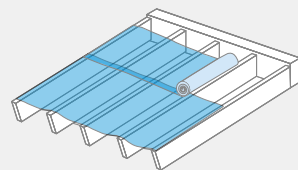
TEHNIČNI LIST

sd-vrednost	0.02 m	Sestava	3-slojni PP-flis s tridimenzionalno PP-mrežasto tkanino
Debelina	Mrežaste tkanine 7,5 mm 0.75 mm	Temperaturna obstojnost	-20–100 °C
Teža površine	450 (± 5 %) g/m ²	Barva	Flis svetlo siva / mrežasta tkanina črna
UV-odpornost	3 mesecev	Odpornost proti vdoru vode	W1
Odpornost proti vdoru vode	EN 1928	Raztezek - vzdolžno	50 - 60 %
Raztezek - prečno	50 - 60 %	Raztezek	EN 12311-1
Najvišja natezna trdnost - vzdolžno	295 (± 40) N / 50 mm	Najvišja natezna trdnost - prečno	205 (± 40) N / 50 mm
Najvišja natezna trdnost	EN 12311 - 1	Odpornost na nad. trganje - vzdolžno	185 (± 30) N
Odpornost na nad. trganje - prečno	230 (± 30) N	Odpornost na nad. trganje	EN 12310-1
Skladiščenje	Na suhem in hladnem	Požarni razred	E
Požarni razred	EN 13501_1 / EN 11925_2		

OMEGA DRAIN PLUS Strešna membrana

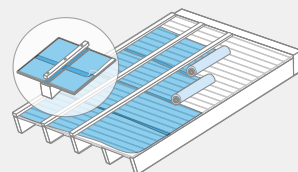
(1) LOČEVALNI SLOJ PRI PLOČEVINASTI KRITINI

Kot ločevalni sloj pod valovito pločevino se strešna membrana OMEGA DRAIN PLUS na opaž polaga v vzporedni smeri s kapjo tako, da se pribije na stranskih robovih prekrivnega območja (označeni rob). Pri obveznih prekrivnih mestih, kot so npr. vertikalni stiki, preboji, obrobe in mansarde, je za lažje prekrivanje na robovih v širini 10 cm odstranjen osnovni prekrivni material. Prekrivna mesta se prelepijo z materialom OMEGA QUILLL ali z integriranimi lepilnimi trakovi. Pri polaganju strešne membrane OMEGA DRAIN PLUS mora biti podlaga čista, saj se drugače visoko difuzijsko odprta membrana lahko mehanično poškoduje, za kar pa proizvajalec ne prevzema odgovornosti. Morebitne poškodbe je potrebno takoj sanirati.



(2) IZVEDBA KAPI

Priporočamo odvodnjavanje s kapno pločevino.



(3) PREBOJI

Izrezi pri strešnih prebojih (oddušne cevi, strešna ploščata okna, dimnik, itd.) naj bodo čim manjši. Dele folije pritrdite tako, da dež in sneg ne moreta vdreti v notranjost. Izolacijo izdelajte s primernimi izolacijskimi trakovi in manšetami proizvajalca ISOCELL GmbH & Co KG. Zagotoviti morate, da je podlaga čista! Proizvajalec ne prevzema nikakršne odgovornosti za mehanske poškodbe. Upoštevati morate veljavne predpise in smernice (npr. ZVDH v Nemčiji, ÖNORM B 4119 v Avstriji, itd.)! Neprepustnost mikroporoznih strešnih folij lahko poslabšajo sredstva za zaščito lesa, olje za motorne žage in snovi, ki vsebujejo olje. Naši strokovnjaki za uporabo vas bodo o tem z veseljem obvestili! Strešna membrana OMEGA DRAIN PLUS ne služi kot začasna ali zasilna streha. Strešni trak ne prevzame funkcije strešne kritine. Najpozneje 2 meseca po polaganju strešnih trakov OMEGA DRAIN PLUS morate streho pokriti.

